

33 ב"ב 100

100-4-12-7620

תכנית מס' 4535

תכנית בינוי לבנין מס' 422

נספח מס' 12

ק.מ. 1200

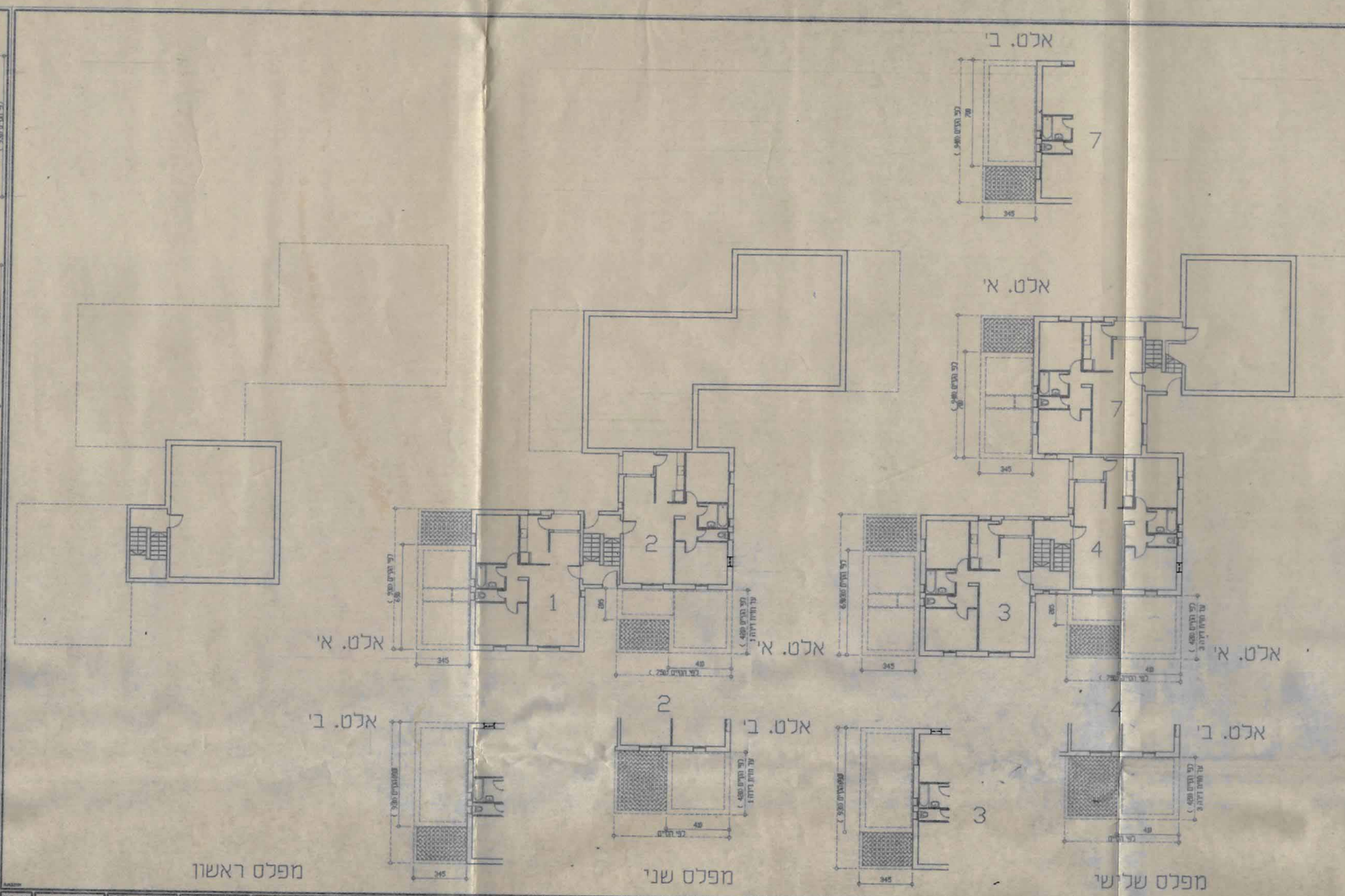
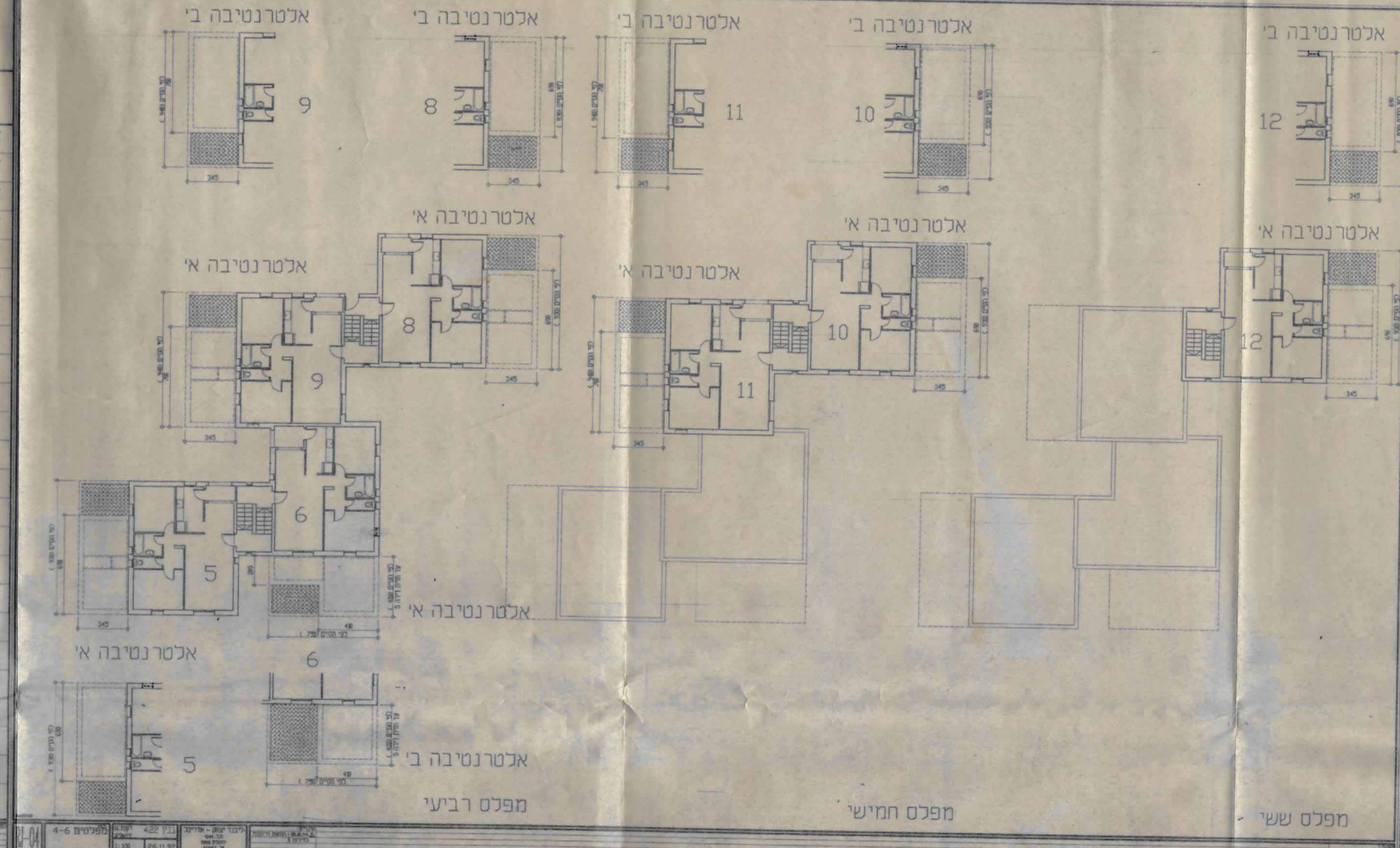
מקרא

תוספת לחדר

תוספת למרפסת

גבול חלקה מעודכן

משרד המכס מחוז ירושלים
 אישורה ותכנית מס' 4535
 הועדה המחוזית והמליטה לאשר את התכנית
 בשיעור מס' 1
 11.09.92



שטחי הבניה העיקריים המירביים לתוספות במ"ר
 הערה: חישובי השטחים מבוססים על הערכה בלבד של מידות קיימות בשטח. לפני מידות הדרך
 הקובעות הן עפ"י התכנית.
 8.28 מ"ר

מ"ר	חדרים	בנין 422
8.28 מ"ר	23.8 מ"ר	דירה מס' 1
7.31 מ"ר	24.00 מ"ר	דירה מס' 2
8.28 מ"ר	23.8 מ"ר	דירה מס' 3
7.31 מ"ר	24.00 מ"ר	דירה מס' 4
8.28 מ"ר	23.8 מ"ר	דירה מס' 5
7.31 מ"ר	24.00 מ"ר	דירה מס' 6
8.28 מ"ר	24.15 מ"ר	דירה מס' 7
8.28 מ"ר	23.80 מ"ר	דירה מס' 8
8.28 מ"ר	24.15 מ"ר	דירה מס' 9
8.28 מ"ר	23.80 מ"ר	דירה מס' 10
8.28 מ"ר	24.15 מ"ר	דירה מס' 11
8.28 מ"ר	23.80 מ"ר	דירה מס' 12
98.25 מ"ר	287.25 מ"ר	

מספר	תאריך	לפניו יום - אודות	מספר	תאריך	לפניו יום - אודות
1	11.09.92	422 בנין	2	26.11.92	422 בנין

מספר	תאריך	לפניו יום - אודות	מספר	תאריך	לפניו יום - אודות
1	11.09.92	422 בנין	2	26.11.92	422 בנין