

6 פת 8 מ

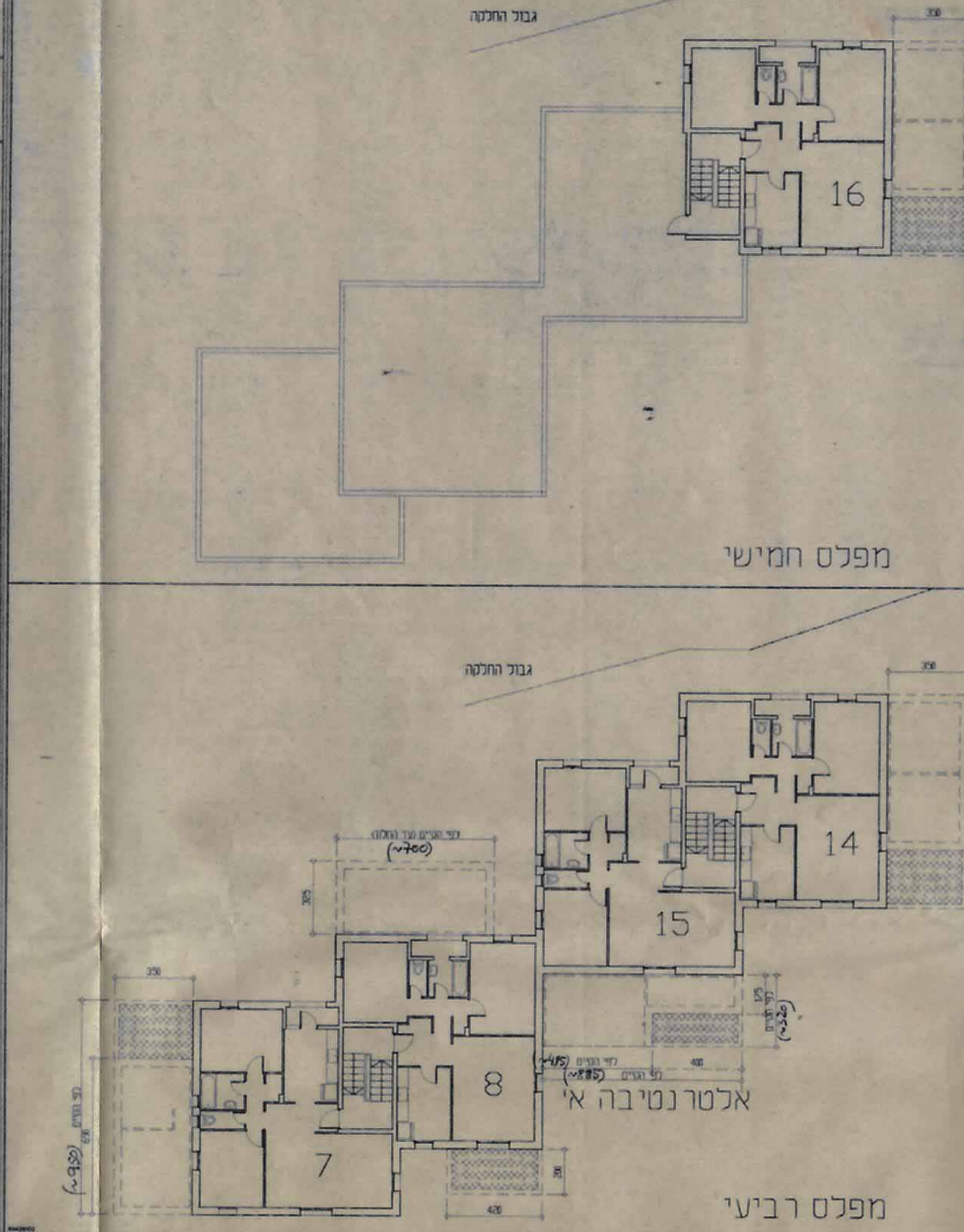
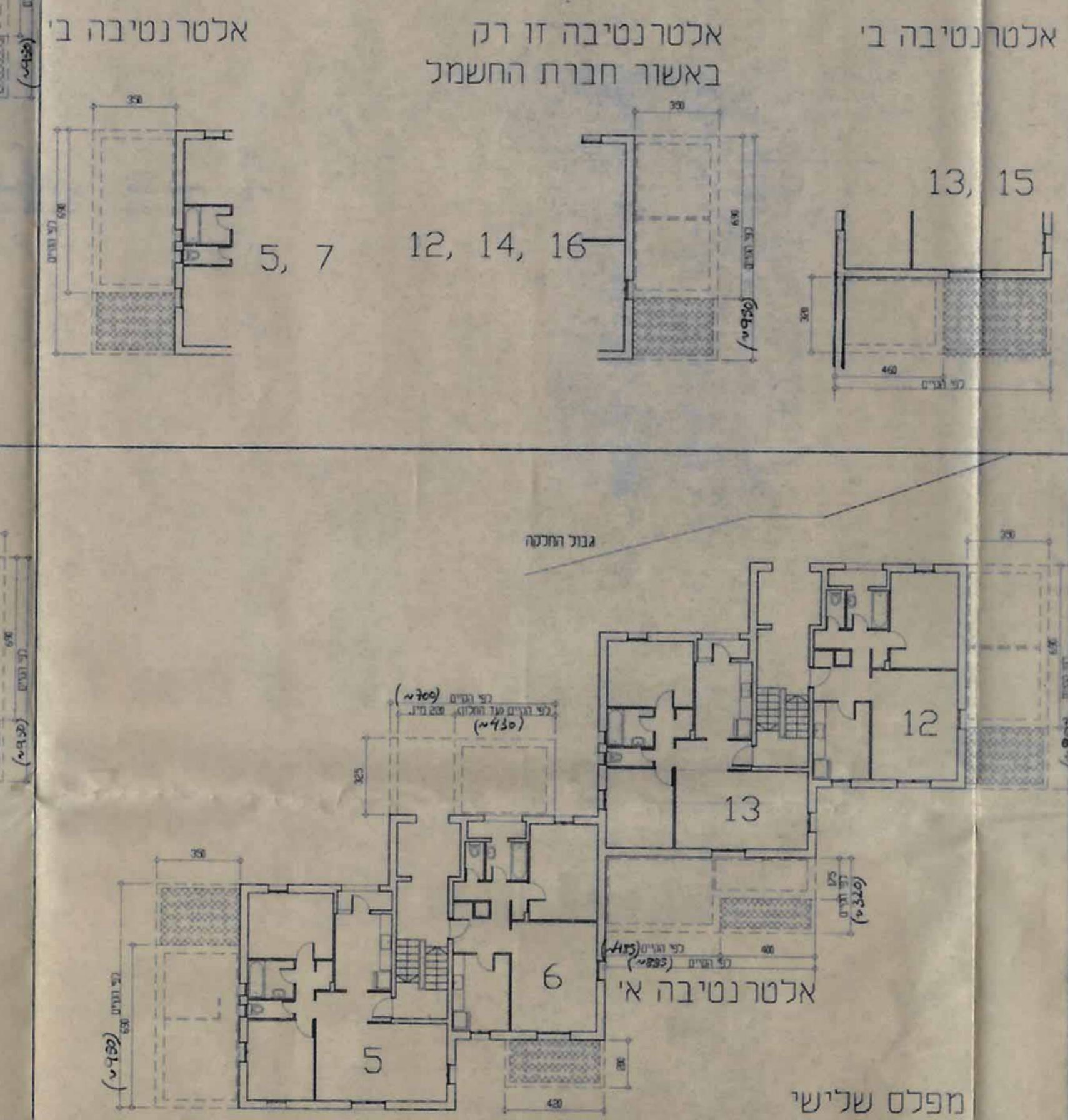
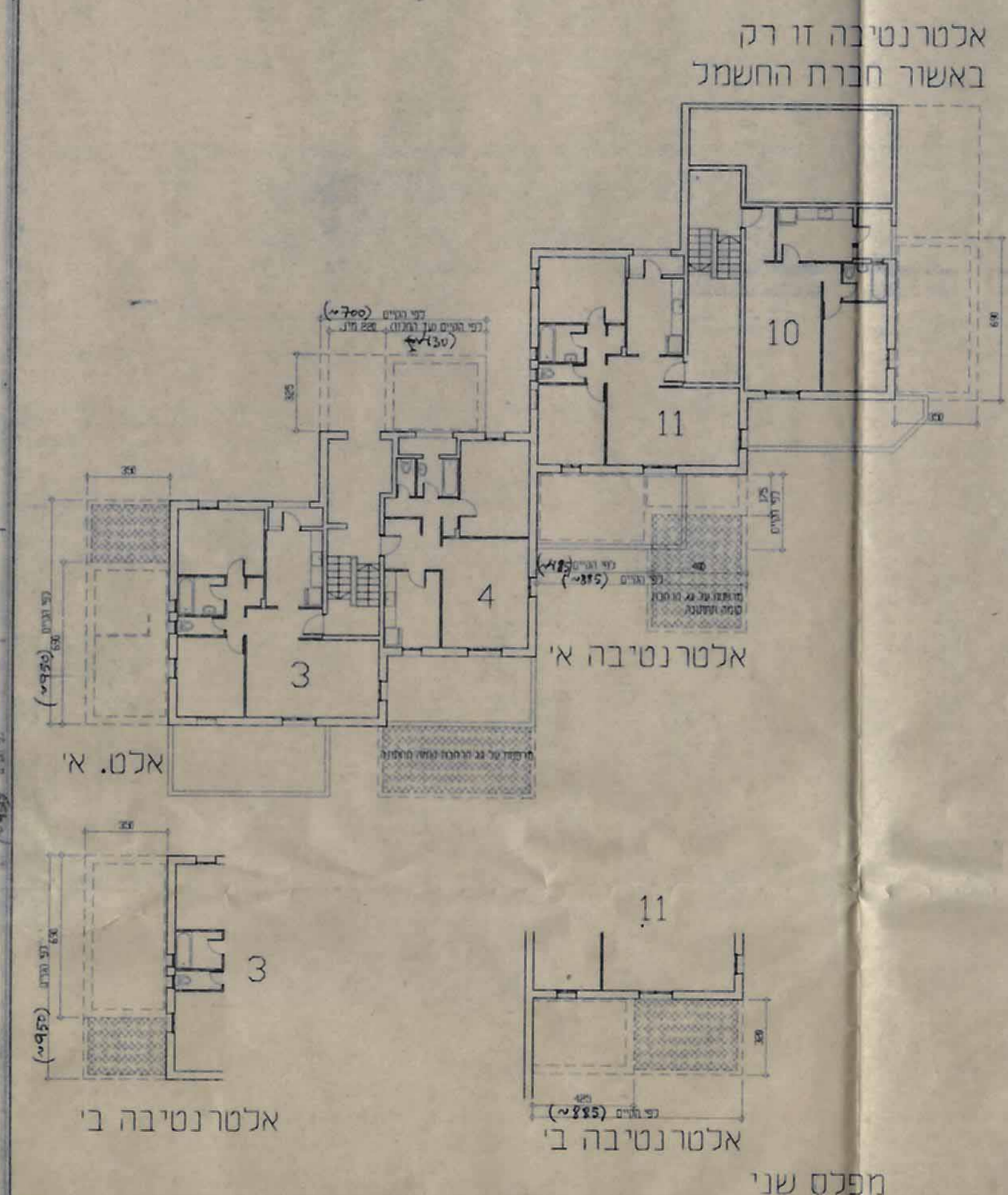
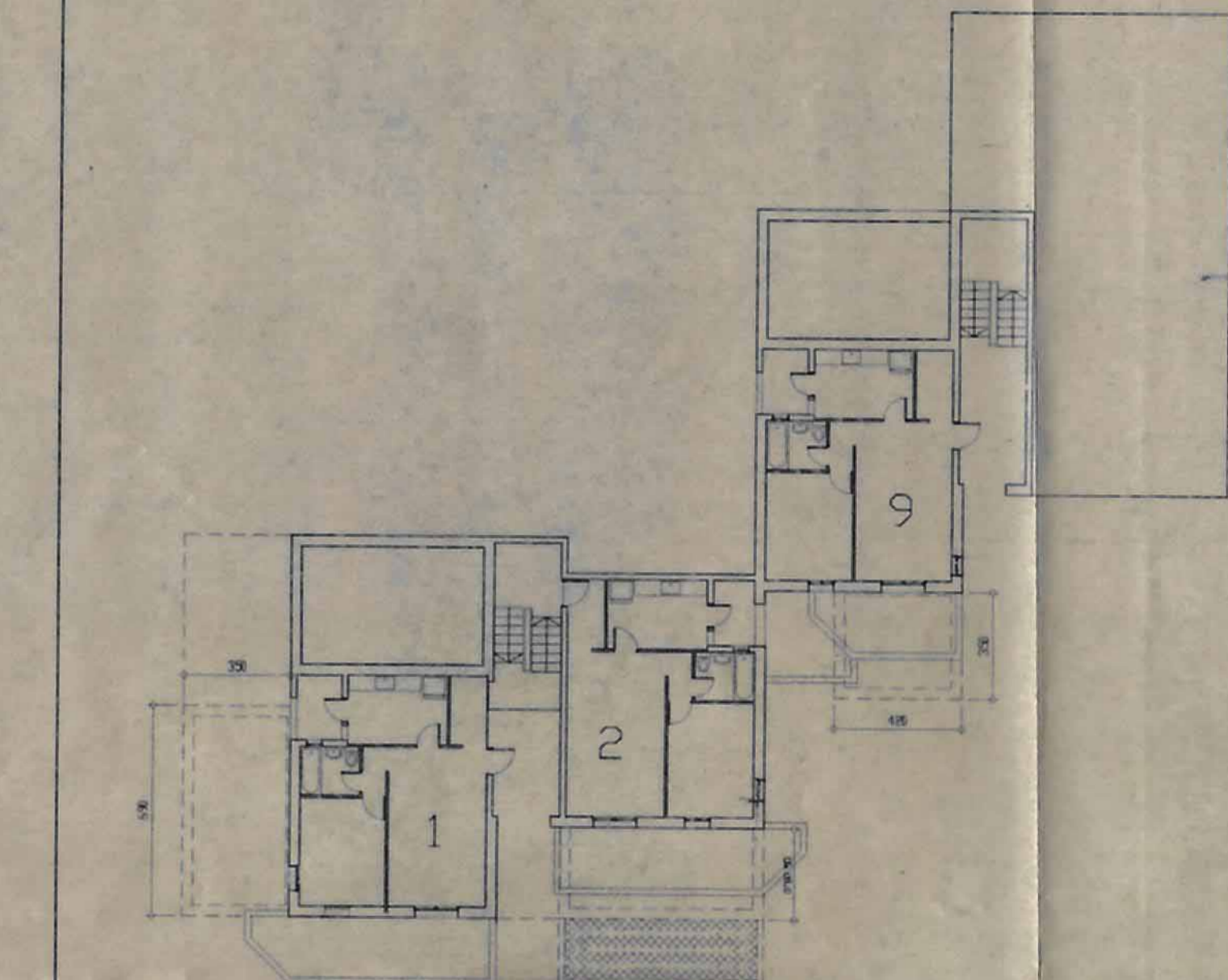
4-670-220

תכנית מס' 4535  
 תכנית בינוי לבנין מס' 426  
 נספח מס' 15  
 ק.מ. 1200

מקרא

תוספת לחדר  
 תוספת למרפסת  
 גבול חלקה מעודכן

משרד הפנים מחוז ירושלים  
 אישור תכנית מס' 4535  
 יתועדה המחוזית החליטה לאשר את התכנית  
 בשיעור מס' 1  
 מ.א.ג.  
 מנהל מנהל



שטחי הבניה העיקריים המירביים לתוספות במ"ר  
 הערה: הישובי השטחים מבוססים על הערכה בלבד של מידות קיימות בשטח. לפי מידות ההרחבה הקובעות הן עפ"י התכנית.

מרפסות	חדרים	בנין מס' 426
---	24.15 מ"ר	דירה מס' 1
14.63 מ"ר	19.95 מ"ר	דירה מס' 2
9.10 מ"ר	24.15 מ"ר	דירה מס' 3
(14.63)	13.97 מ"ר	דירה מס' 4
9.10 מ"ר	24.15 מ"ר	דירה מס' 5
8.40 מ"ר	13.97 מ"ר	דירה מס' 6
9.10 מ"ר	24.15 מ"ר	דירה מס' 7
8.40 מ"ר	22.75 מ"ר	דירה מס' 8
---	14.70 מ"ר	דירה מס' 9
---	24.15 מ"ר	דירה מס' 10
20.50 מ"ר	22.52 מ"ר	דירה מס' 11
9.10 מ"ר	24.15 מ"ר	דירה מס' 12
5.80 מ"ר	22.52 מ"ר	דירה מס' 13
9.10 מ"ר	24.15 מ"ר	דירה מס' 14
5.80 מ"ר	22.52 מ"ר	דירה מס' 15
9.10 מ"ר	24.15 מ"ר	דירה מס' 16

סה"כ 118.13 מ"ר 346.10 מ"ר  
 הערה: שטחים בסוגרים מסמלים אפשרות למרפסת על גג הקומה שמתחת.

מספר בנייה	מספר חלקה	מספר תוכנית	מספר חלקה
426-1	108-13	4535	15