

תכנית מס' 4535

תכנית בינוי לבנין מס' 407

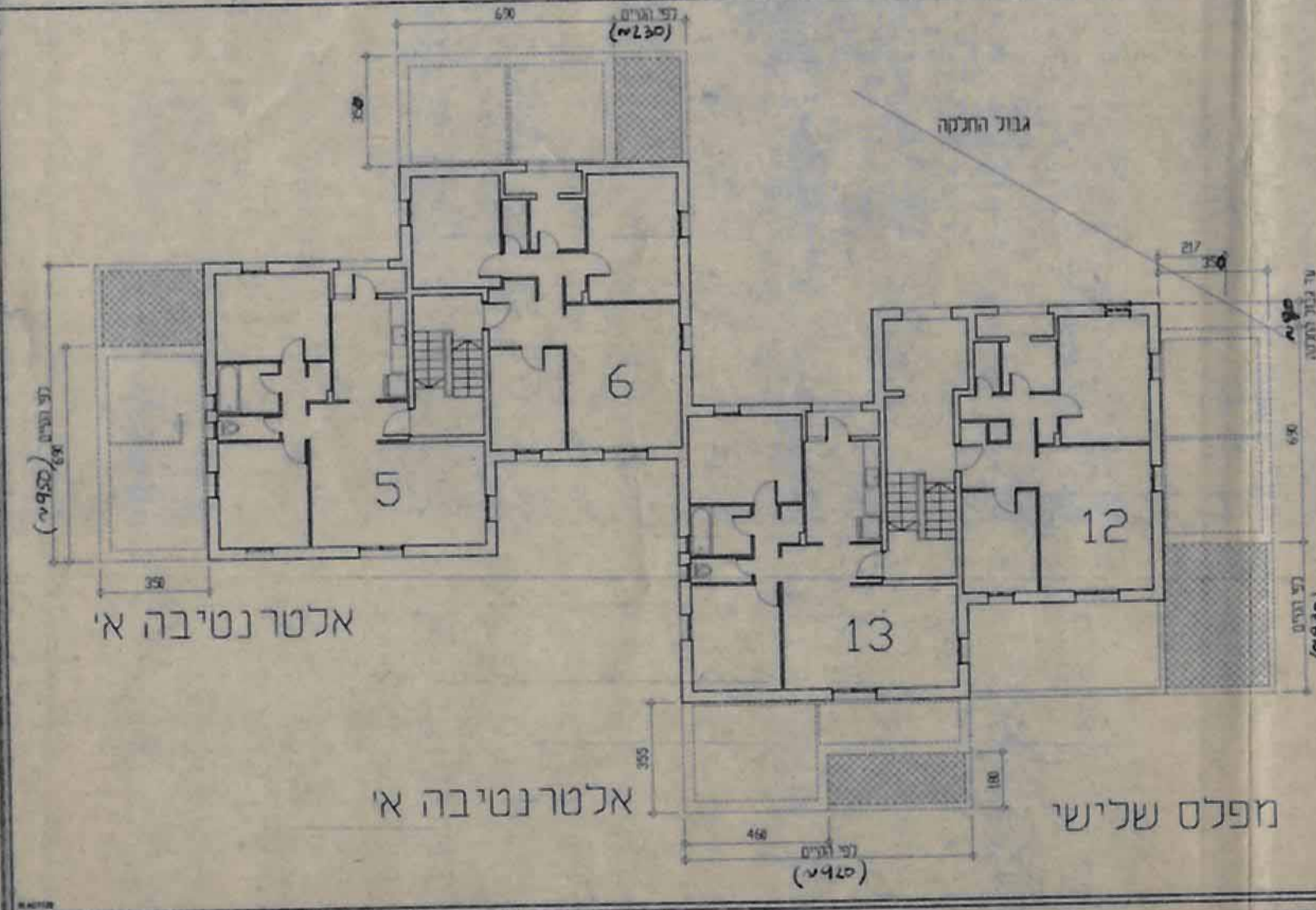
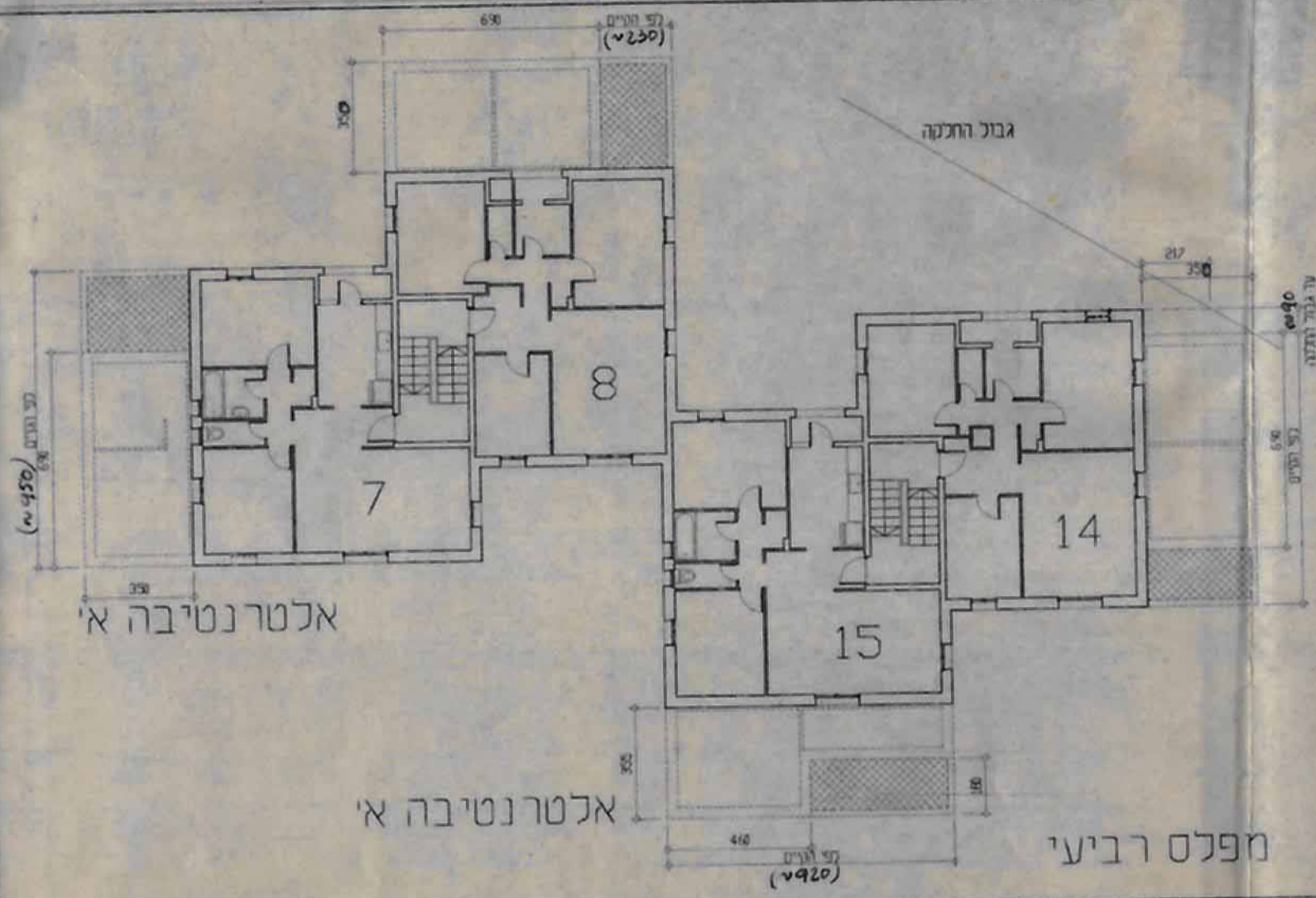
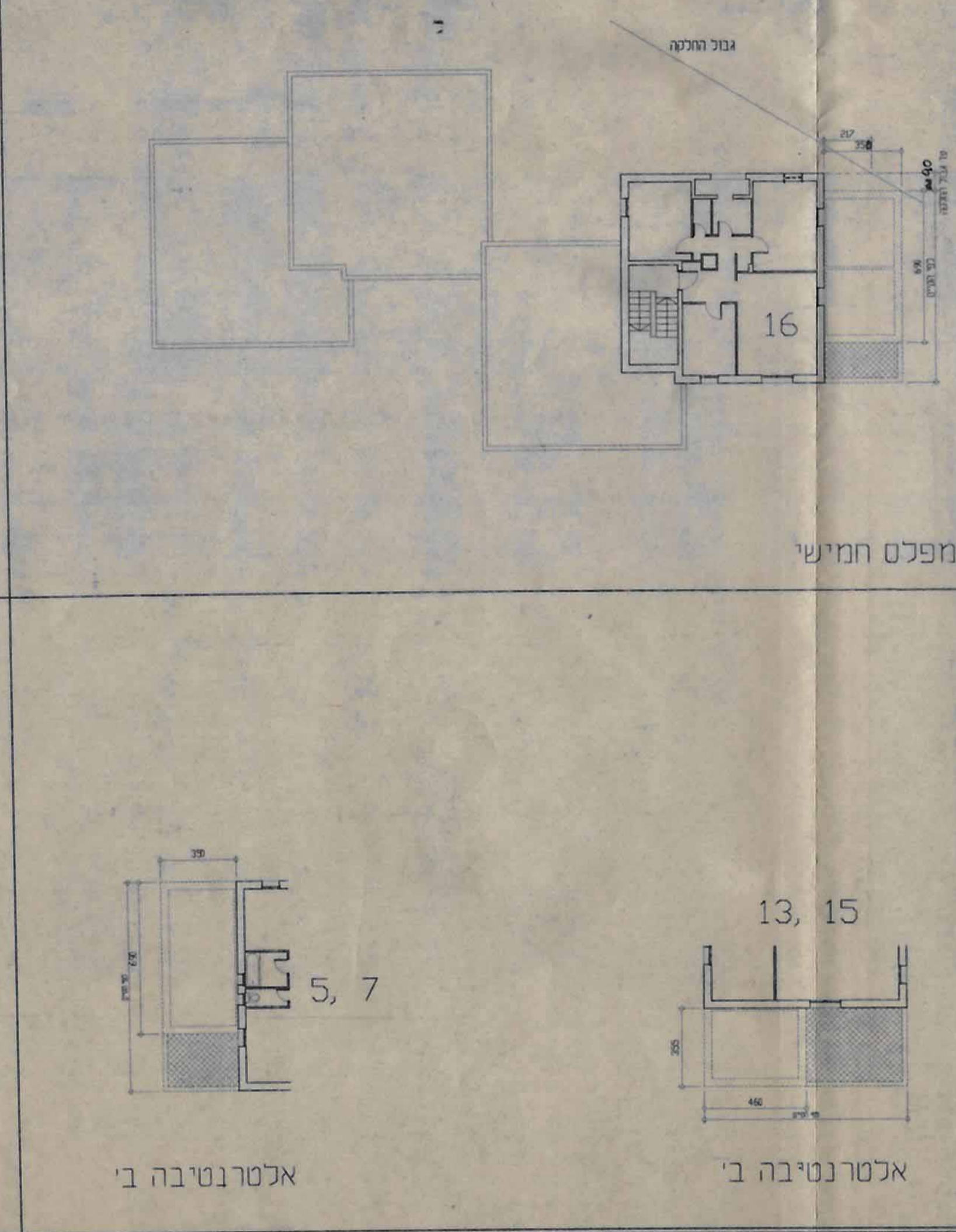
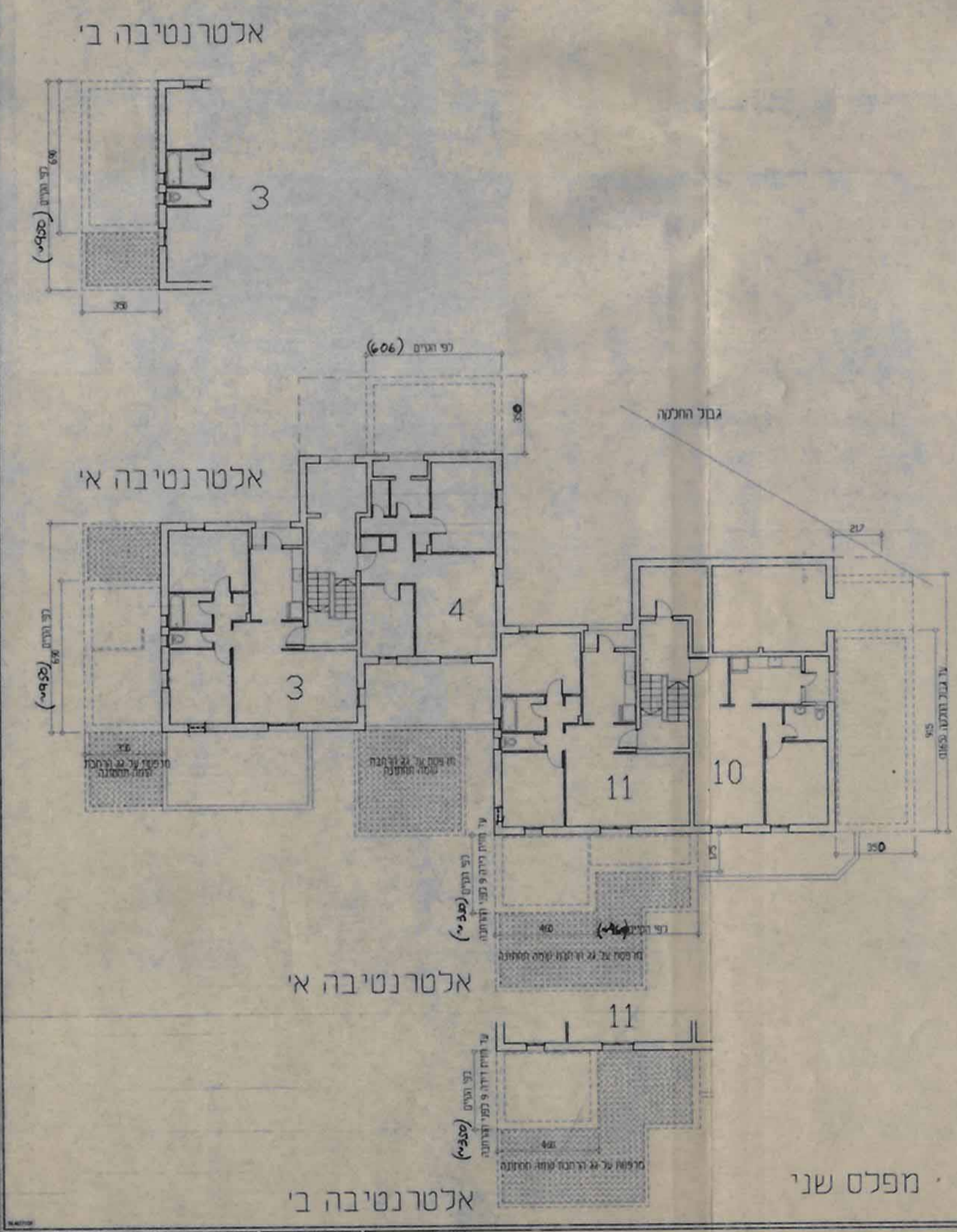
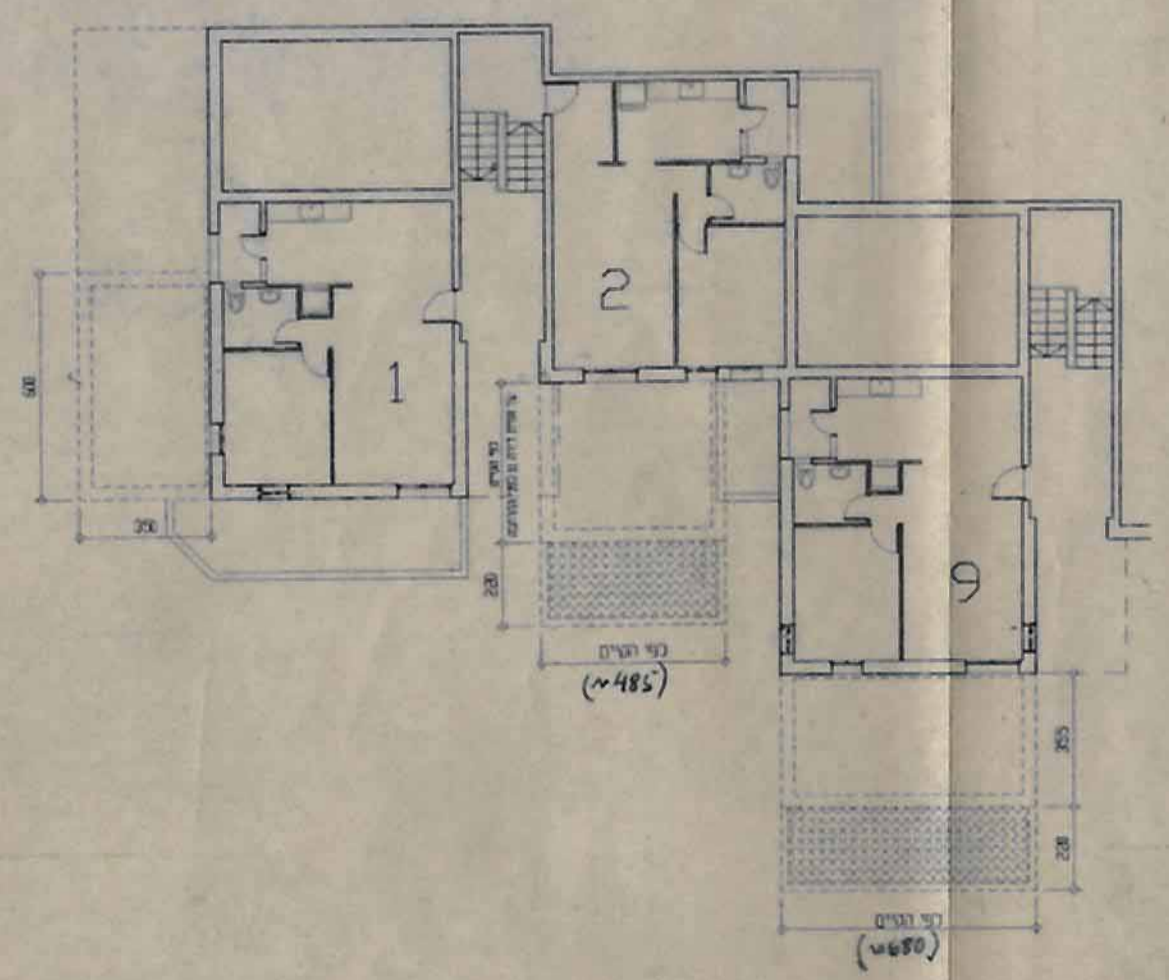
נספח מס' 3

ק.מ. 1200

מקרא

תוספת לחדר

תוספת למרפסת



שטחי הבנייה העיקריים המירביים לתוספות במי"ר  
הערה: חישובי השטחים מבוססים על הערכה בלבד של מידות קיימות בשטח. לפיכך מידות הרה"ב והקובעות הן עפ"י התכנית.

מרפסות	חדרים	בנין 407
---	21.00 מ"ר	דירה מס' 1
---	20.61 מ"ר	דירה מס' 2
9.10 מ"ר (12.42)	24.15 מ"ר	דירה מס' 3
20.61 מ"ר	21.21 מ"ר	דירה מס' 4
9.10 מ"ר	24.15 מ"ר	דירה מס' 5
8.16 מ"ר	24.15 מ"ר	דירה מס' 6
9.10 מ"ר	24.15 מ"ר	דירה מס' 7
8.16 מ"ר	24.15 מ"ר	דירה מס' 8
14.96 מ"ר	24.15 מ"ר	דירה מס' 9
---	32.00 מ"ר	דירה מס' 10
8.28 מ"ר (24.14)	24.00 מ"ר	דירה מס' 11
6.03 מ"ר (10.65)	24.15 מ"ר	דירה מס' 12
8.28 מ"ר	24.00 מ"ר	דירה מס' 13
7.69 מ"ר	24.15 מ"ר	דירה מס' 14
8.28 מ"ר	24.00 מ"ר	דירה מס' 15
6.03 מ"ר	24.15 מ"ר	דירה מס' 16

סה"כ 112.87 מ"ר 384.17 מ"ר  
הערה: שטחים בסוגריים מסמלים אפשרות למרפסת על גג הקומה שמתחת.

מסד בנין	1007-א
תאריך	17.11.98
מספר תוכנית	4535
מפלסים	3-5
בנין	407
תאריך	11.11.98
מספר תוכנית	4535
מפלסים	1-2