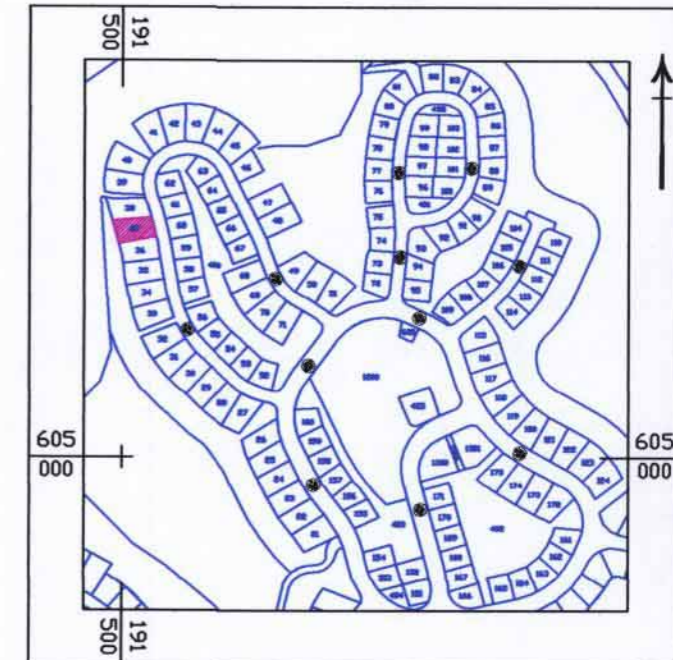


מרחב תכנון מקומי "לכיש" מחוז ירושלים

תשריט חלוקה שינוי לת.ב.ע. מס': 3/186/03/6

מחוז: ירושלים
נפה: לכיש
מקום: כרמי קטיף
גוש: 3121
חלקה: 16 (חלק)
מגרש: 37
קנ"מ 1:250
הוכן עבור מושב כרמי קטיף

תרשים סביבה קנ"מ 1:7000



הועדה המקומית לתכנון ובניה
לכיש -
03-03-2016
נתקבל

מחצב קיים		מחצב מוצע	
מס' שטח (דונמטר)	מס'	מס' שטח (דונמטר)	שטח (דונמטר)
37	0.500	37	0.702
37/א	0.202	סה"כ	0.702

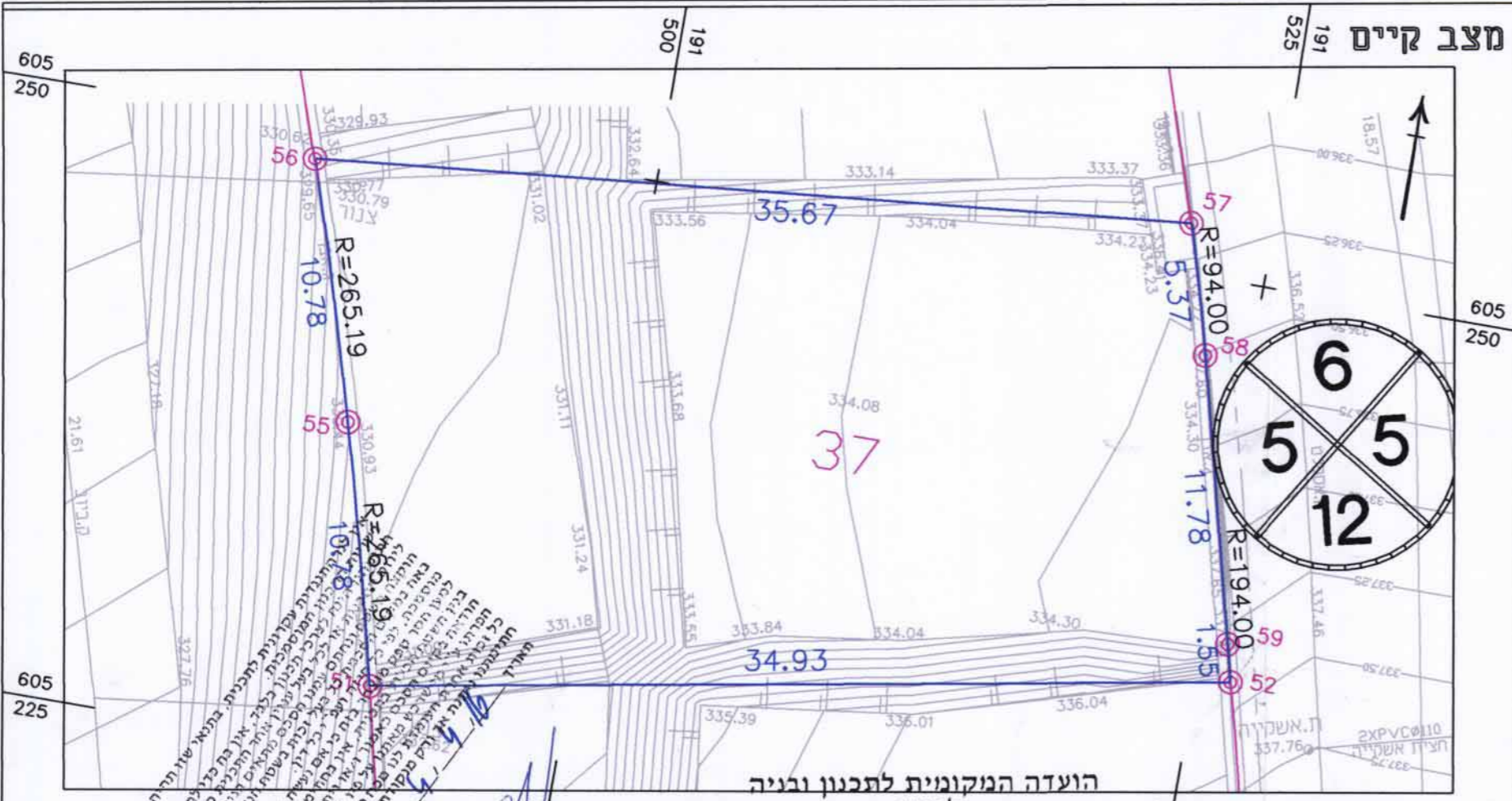
רשימת קואורדינטות

מס' נקודה	קואורדינטת מזרח-מערב	קואורדינטת צפון-דרום
51	191496.97	605198.84
52	191531.36	605204.96
55	191494.26	605209.28
56	191491.12	605219.59
57	191526.62	605223.05
58	191528.09	605217.88
59	191530.98	605206.47
503	191506.64	605200.56
504	191505.32	605208.13
505	191503.55	605207.82
506	191501.33	605220.59

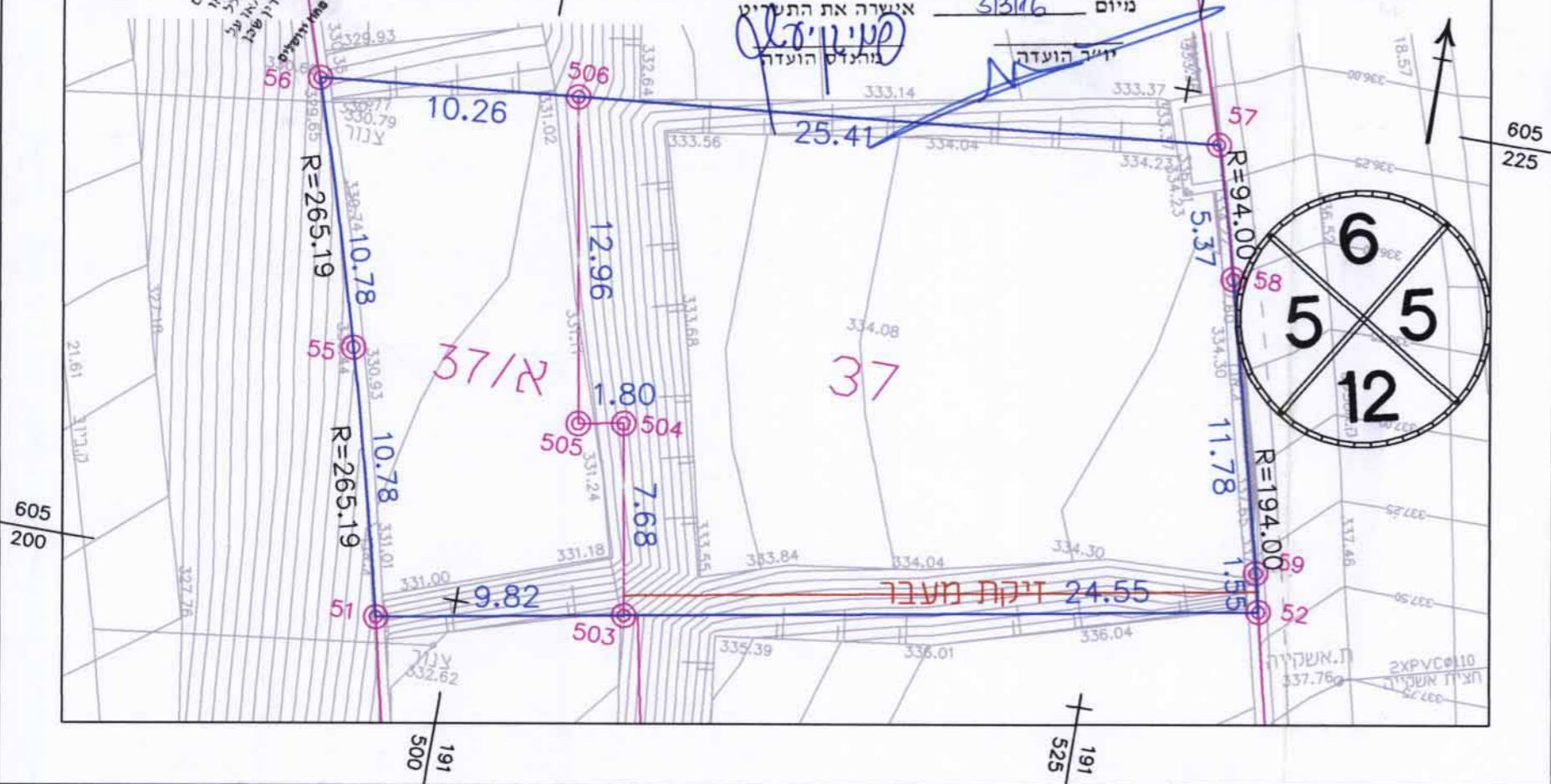
מקרא:
— גבול תכנית
— גבול מגרש
37 מספר מגרש

כרמי קטיף
מושב שיתופי להתיישבות חקלאית והדגרתית בע"מ
 חתימת היום
 צ'רניאק לאהוד
 מנהל ומזכיר המועצה
 חתימת בעל המקרקע

חתימת בעל המקרקע



הועדה המקומית לתכנון ובניה
לכיש -
התשריט תואם תכנית מס' 3/186/03/6 אשר פורסמה לנתן תוקף בילקוט הפרסומים מס' 6036 ניום 24/2/09 הועדה המקומית בתשיבה מס' 201603 ניום 3/3/16 אישרה את התשריט מוגדל הועדה



הערות:
 1. יש לתאם קווי בניין בועדה לתכנון ובניה לפני תחילת התכנון
 2. גבולות המגרשים לפי ת.ב.ע. מס' 3/186/03/6

חבר לשכת המודדים המוסמכים בישראל
 ©2005 מפה זו מוגנת בחוק זכויות יוצרים של מדינת ישראל
מ.ג.ה.
 מדידת והנדסה בע"מ
 כ"ש, יהודה הנחתום 4
 בית בלסק - קומת קרקע
 טל: 08-6286074
 מכתבים: ת.ד. 1466 ב"ש 841401
 דוא"ל: mega@mega-surv.com
 אתר: www.mega-surv.com

תאריך: 25/02/2016	מס' עבודה: 16_21-37	קנ"מ: 1:250
מחבר: מרד חמטן 626	אירח: לארי צ'רניאק	שרטט:

אין לצלם, להעתיק, לשנות, לעדכן, להפיץ או לעשות כל שימוש מסחרי במסמך זה או חלקים ממנו, בשום צורה ובשום אמצעי, אלקטרוני או מכני (לרבות קישור אינטרנט), ללא אישור בכתב ומראש משת חברת מ.ג.ה. מדידת והנדסה בע"מ. שימוש במסמך זה או חלק ממנו כפוף לדיני זכויות יוצרים.