

10/14/16

סלמון עינת
מודדת מרחב עסקי
רמיי - מרחב עסקי ירושלים

הועדה הנקומית לתכנון ובניה
לכיש -

התשריט תואם תכנית מס' 31860316
אשר פורסמה לניתן תוקף בילקוט הפרסומים
מס' 6036 ניום 24/2/09
הועדה הנקומית בישיבה מס' 201603
ניום 31/3/16 אישרה את התשריט
מילודס הועדה

י"ר העדה

אין לנו התנגדות עקרונית לתכנית, בתנאי שזו תהיה מתואמת עם
רשויות ההכנון המוסמכות.
חתימתנו רינה לצרכי תכנון בלבד. אין בה כדי להקנות כל זכות
ליוסם הונכיות או לכל בעל עניין אחר התכנית כל עוד לא
תוקנה השטח ונתמס עמנו הסכם מתאים בנינו, ואין חתימתנו זו
באה במקום הסכמה כל בעל זכות בשטח תנוון ואו כל דשות
מסומכת. לפי כל חוזה ויפ"י כל דין.
למען הסר ספק מוצהר בזה כי אם נעשה או יעשה על ידנו הסכם
בנין השטח היכול בתכנית, אין בחתימתנו על חתימת הברית או
חתימת קיום הסכם כאמור ו/או חתימת על זכותנו לבטלו בכל
תורתנו ע"י מי שרכש מאתנו על מון זכויות כלליות בשטח, ו/או על
כל זכות אחרת העומדת לנו מכה הסכם כאמור ועפ"י כל דין שכן
חתימתנו ניתנת אך ורק מנקודת מבט תכנונית.
רעות מקוקפי ישראל - סמו ירושלים
4.4.16
האריך

מרחב תכנון מקומי "לכיש"
מחוז ירושלים

תשריט חלוקה
שינוי לת.ב.ע. מס': 3/186/03/6
מחוז: ירושלים
נפה: לכיש
מקום: כרמי קטיף
גוש: 3121
חלקה: 16 (חלק)
מגרש: 23
קני"מ: 1:250
הוכן עבור מושב כרמי קטיף

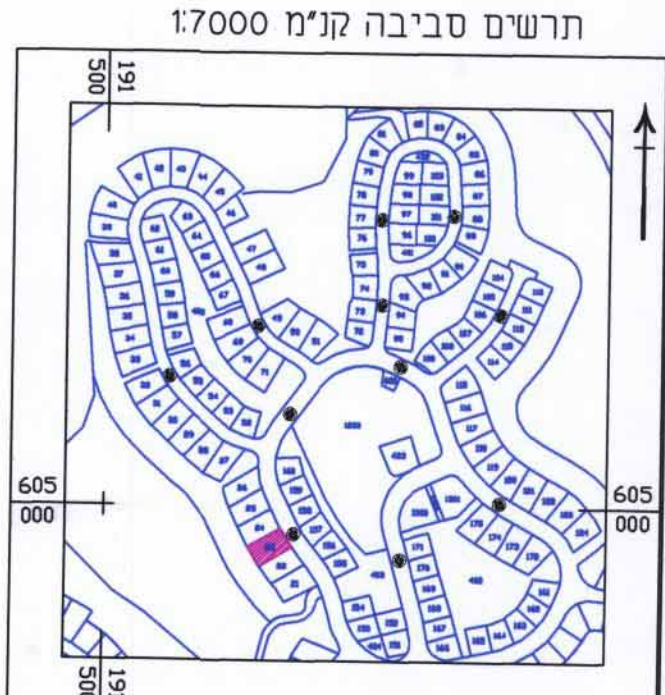
הועדה המקומית לתכנון ובניה
לכיש -
03-03-2016
נתקבל

טבלת שטחים

מצב מוצע	מצב קיים
מס' שטח (דונמטר)	מס' שטח (דונמטר)
0.505	23
0.219	23/א
0.724	סה"כ

רשימת קואורדינטות

מס' נקודה	קואורדינטת מזרח-מערב	קואורדינטת צפון-דרום
247	191644.63	604944.44
248	191674.39	604962.90
250	191633.52	604962.79
251	191664.08	604979.92
472	191668.97	604971.25
475	191638.80	604953.45
479	191653.33	604949.83
480	191642.25	604967.68



- הערות:
- יש לתאם קווי בניין בוועדה לתכנון ובניה לפני תחילת התכנון
 - גבולות המגרשים לפי ת.ב.ע. מס' 3/186/03/6

חבר לשכת המודדים המוסמכים בישראל
©2006 מפה זו מוגנת בחוק זכויות יוצרים של מדינת ישראל

ב"ש, יחידת תחנת 4
בית בלום - קומת קרקע
08-6236256 פקס: 08-5266074
מכונני ת.ד. 1464 ב"ש 8411401
mega@mega-surv.com א"ת:
www.mega-surv.com א"ת:



מושב כרמי קטיף

ישוב כרמי קטיף
מגרש 23
תשריט חלוקה

מס' 1:250

מס' 25/02/2016
מס' פנדה 16-21-25
מס' 16-21-25
מס' 16-21-25

מקרא:
גבול תכנית
גבול מגרש
מספר מגרש 23

כרמי קטיף
מושב שיתופי להתיישבות
חקלאית ותירופית בע"מ
חתימת היוזם
צ'יניאל לאוניד
מנהל ומסמך
חתימת המתכנן

חתימת בעל הקרקע

