

מרצב תכנון מקומי "לכיש" מחוז ירושלים

תשריט חלוקה
שינוי לת.ב.ע. מס': 3/186/03/6

מחוז: ירושלים
נפה: לכיש
מקום: כרמי קטיף
גוש: 3121
חלקה: 16 (חלק)
מגרש: 49
קנ"מ: 1:250
הוכן עבור מושב כרמי קטיף

תרשים סביבה קנ"מ 1:7000

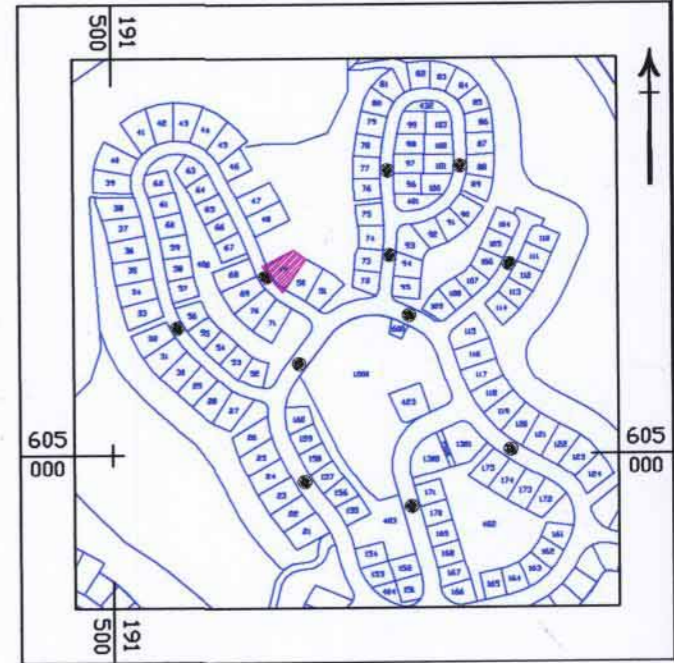
הועדה המקומית לתכנון ובניה
- לכיש -
03-03-2016
נתקבל

טבלת שטחים

מצב קיים		מצב מוצע	
מס'	שטח (דונמטר)	מס'	שטח (דונמטר)
49	0.703	49	0.489
49	0.703	49/א	0.214
סה"כ	0.703	סה"כ	0.703

רשימת קואורדינטות

מס'	קואורדינטת צפון-דרום	קואורדינטת מזרח-מערב	מס' נקודה
154	191659.75	605154.65	
156	191650.58	605163.17	
157	191644.69	605172.72	
158	191643.70	605175.10	
159	191642.79	605177.47	
160	191668.17	605191.72	
161	191679.68	605183.42	
509	191655.85	605184.80	
510	191670.13	605174.91	
511	191670.90	605176.02	
512	191673.37	605174.31	



הערות:

- יש לתאם קווי בניין בועדה לתכנון ובניה לפני תחילת התכנון
- גבולות המגרשים לפי ת.ב.ע. מס' 3/186/03/6

חבר לשכת המודדים המוסמכים בישראל
©2006 מופה זו מוגנת בחוק זכויות יוצרים של מדינת ישראל

מ.ג.ה.
מדידת המדידה בע"מ
ב"ש, יחודה הנחות 4
בית בלסק - קומת קרקע
טל: 08-6286074 08-6236285
מכתבים: ת.ד. 1466 ב"ש 841401
דוא"ל: mega@mega-surv.com
אתר: www.mega-surv.com

מושב כרמי קטיף

ישוב כרמי קטיף
מגרש 49
תשריט חלוקה

תאריך: 25/02/2016

קנה: 1:250

שרטוט: ארה
מס' עבודה: 16_21-49
מחוז: 826
מחוז: 826
מחוז: 826

אין לצלם, להעתיק, לעשות, לעדכן, להפיץ או לעשות כל שימוש מסחרי במסמך זה או חלקים ממנו, במשם צורה ובשם אמצעי, אלקטרוני או מכני (לרבות קישור אינטרנט), ללא אישור בכתב ומראש מאת חברת מגה. מדידות והגדה בע"מ. שימוש במסמך זה או חלק ממנו כחף לדיני זכויות יוצרים.

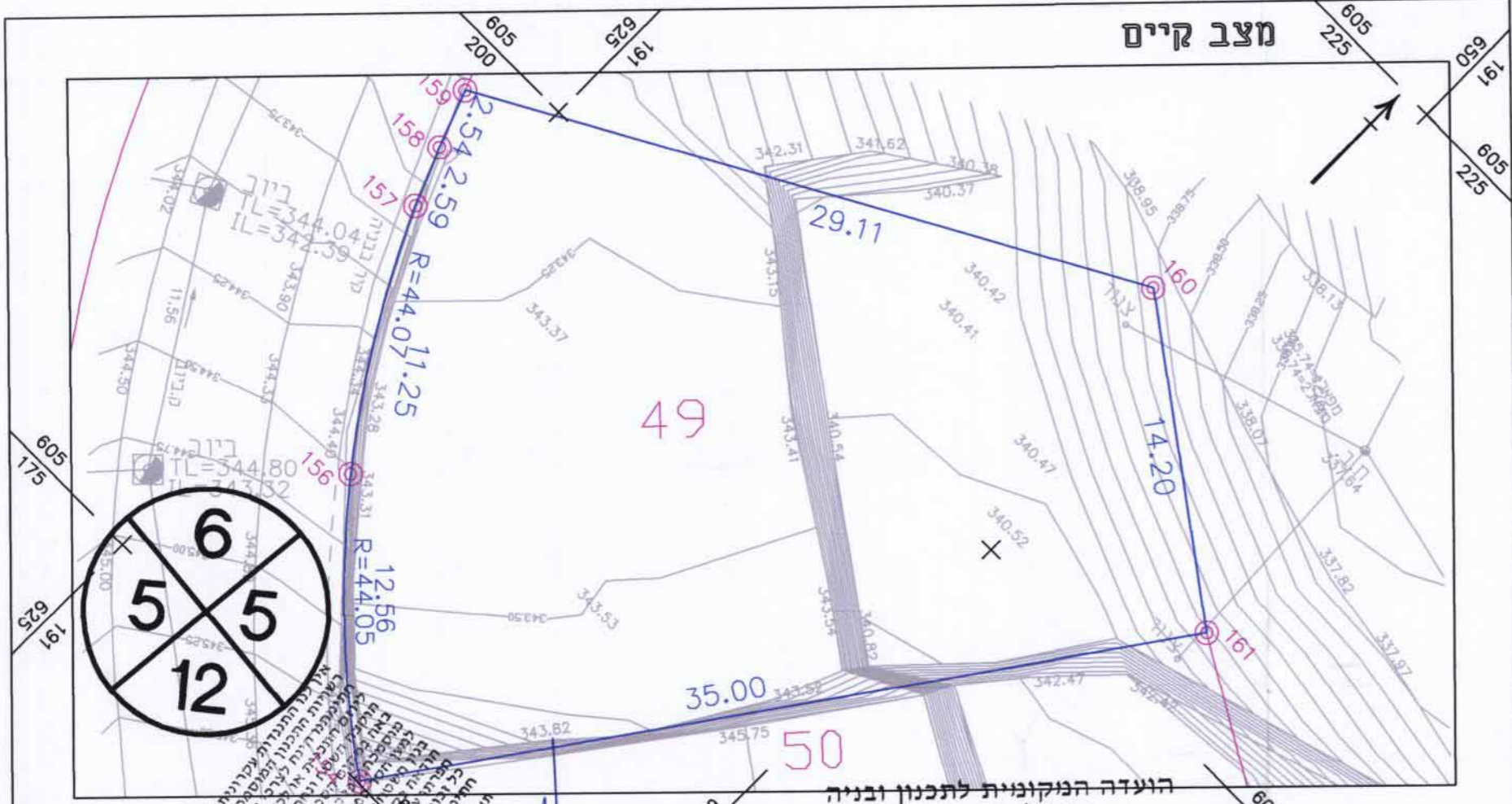
מקרא:
גבול תכנית
גבול מגרש
מספר מגרש 49

כרמי קטיף
מושב שיתופי להתיישבות חקלאית ותיירותית בע"מ

חתימת היוזם
צ'רניאק לאוניד
מהנדס ומנהל מוסמך
מ רישוי 828

חתימת המתכנן

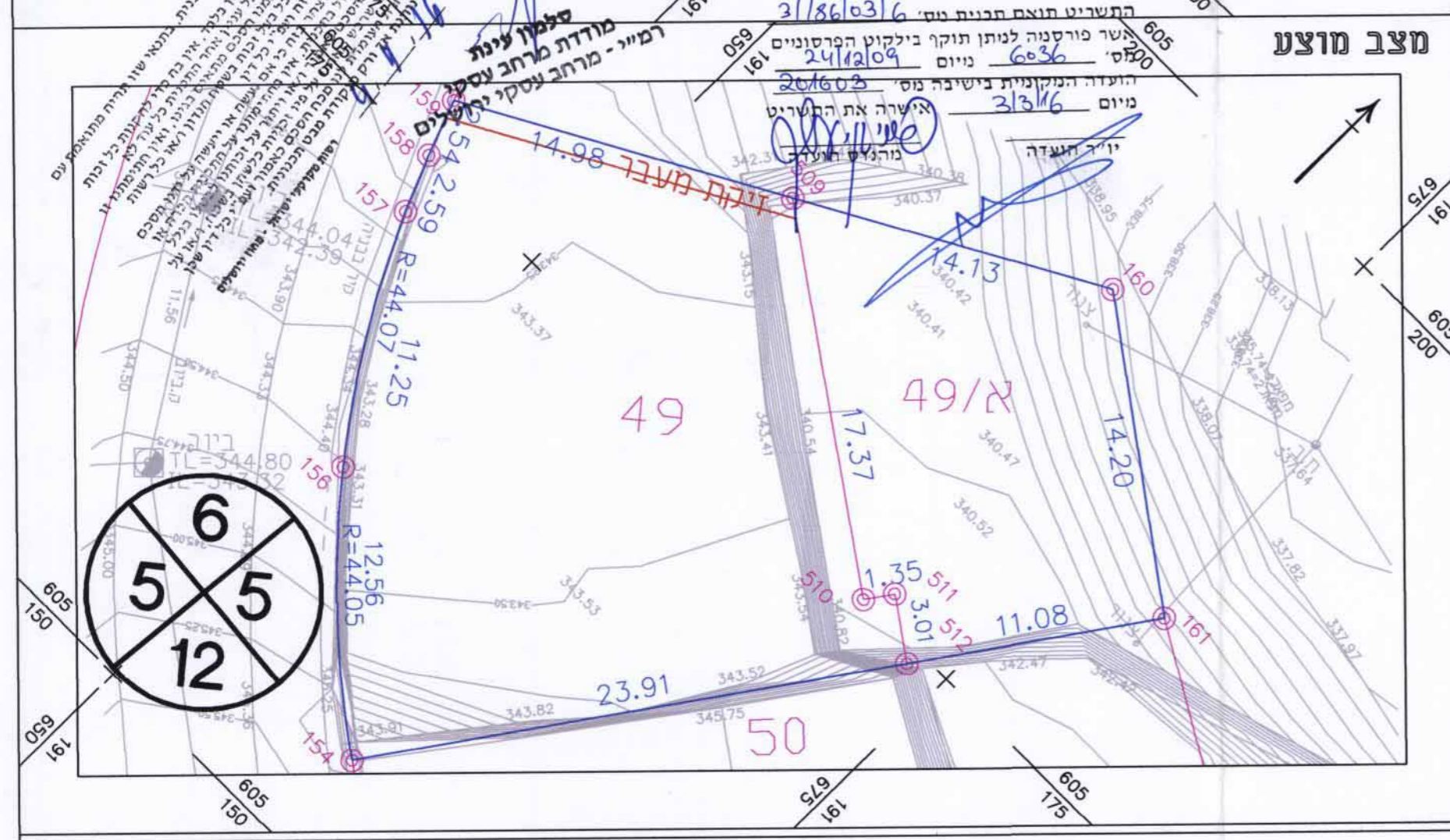
חתימת בעל הקרקע



מצב קיים

הועדה הנקונית לתכנון ובניה
- לכיש -
תשריט תואם תכנית מס' 3/186/03/6
השר פורסנה לנתן תוקף בילקוט הפרסונים
מיום 6036
24/12/09
הועדה הנקונית בישיבה מס' 201603
מיום 31316
אשרה את התשריט
מנהל מוסמך

מצב מוצע



סלמון עינף
מודדת מרחב עסקי
רמ"י - מרחב עסקי