

מרחב תכנון מקומי "לכיש"

מחוז ירושלים

תשריט חלוקה

שינוי לת.ב.ע. מס' 3/186/03/6

מחוז: ירושלים

נפה: לכיש

מקום: כרמי קטיף

גרש: 3121

חלקה: 16 (חלק)

מגרש: 33

קני"מ 1:250

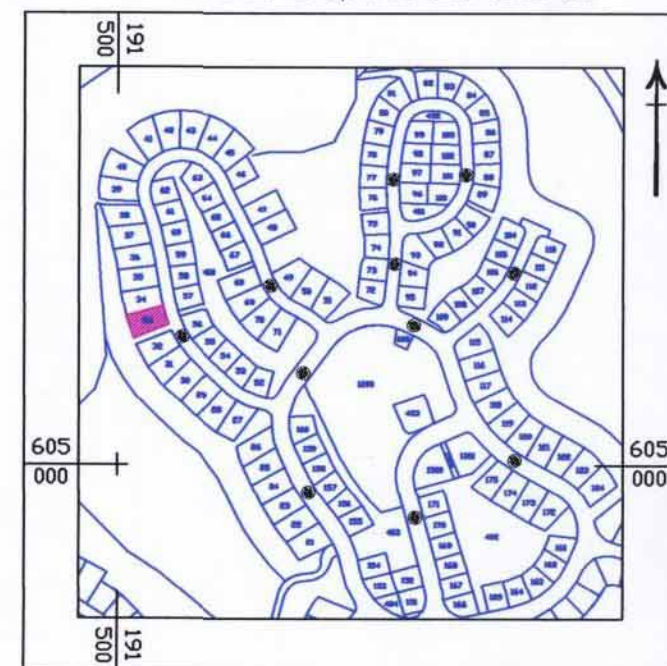
הוכן עבור מושב כרמי קטיף

הועדה המקומית לתכנון ובניה
לכיש -
03-03-2016
נתקבל

טבלת שטחים

מ' שטח (דונמטר)	מ' מס'	מ' שטח (דונמטר)	מ' מס'
0.483	33	0.699	33
0.216	33/א	0.699	סה"כ
0.699	סה"כ	0.699	סה"כ

תרשים סביבה קני"מ 1:7000



רשימת קואורדינטות

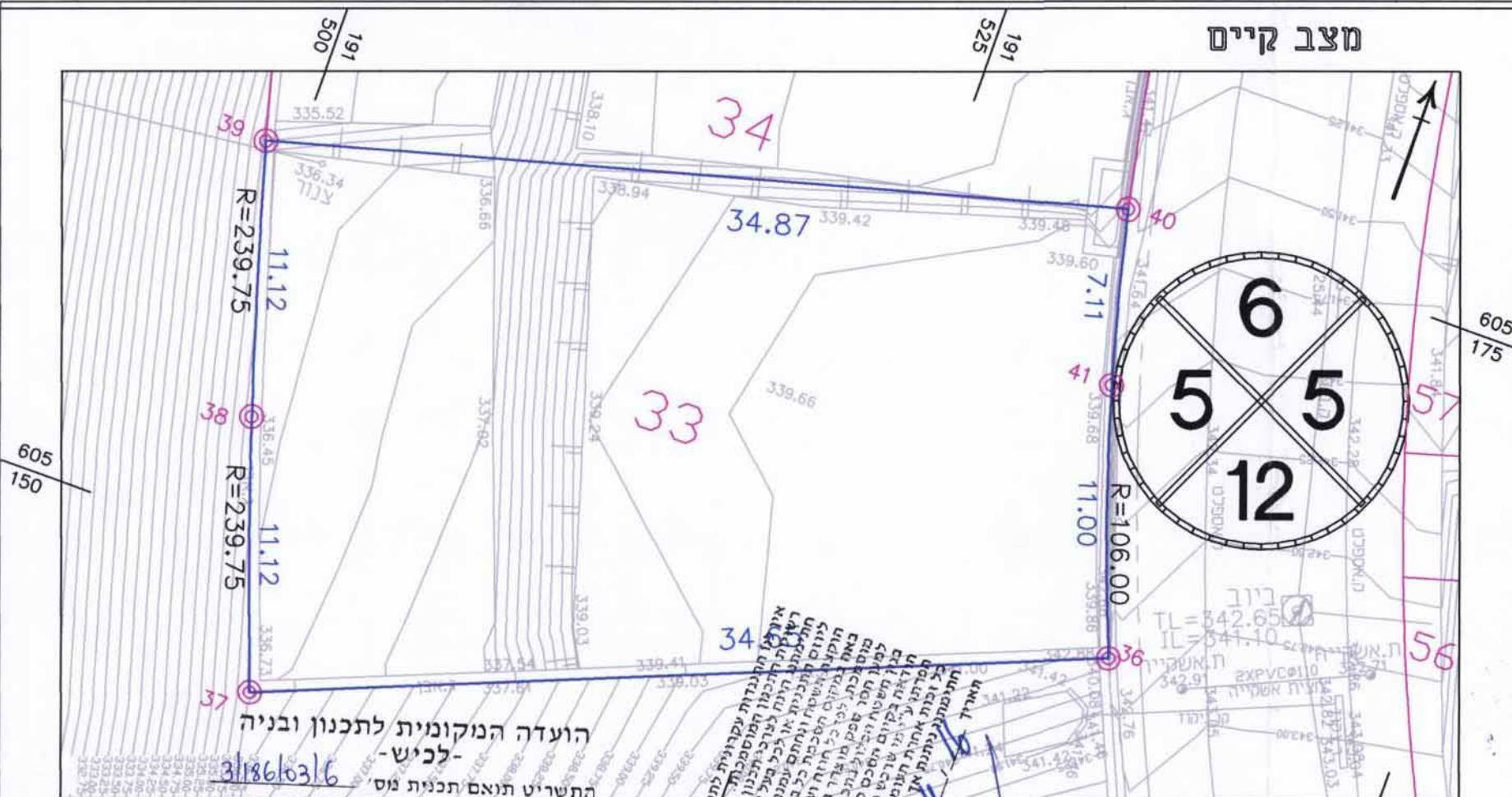
מס' נקודה	קואורדינטת מזרח-מערב	קואורדינטת צפון-דרום
36	191547.65	605129.97
37	191515.55	605116.92
38	191511.85	605127.41
39	191508.63	605138.06
40	191542.27	605147.25
41	191544.03	605140.36
489	191520.44	605118.91
490	191519.26	605121.82
491	191524.79	605124.07
492	191520.19	605135.39
493	191520.95	605135.69
494	191518.85	605140.85

- מקרא:
- גבול תכנית (Blue line)
 - גבול מגרש (Pink line)
 - מספר מגרש 33 (Pink number)

כרמי קטיף
מושב שיתופי להתיישבות
חקלאית ותיירותית בע"מ
חתימת היוזם

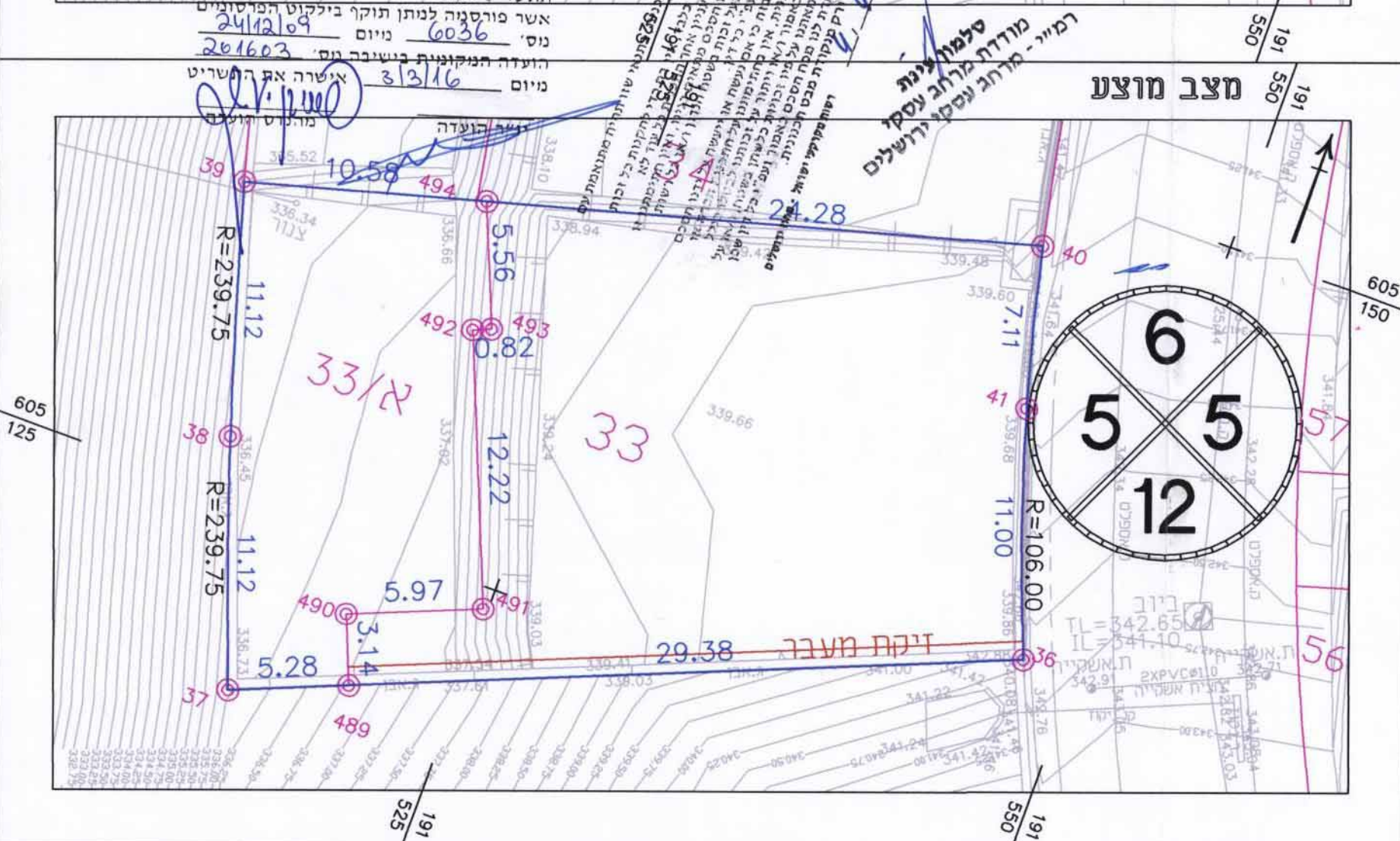
צ'רניאק יאנוב
מהנדס ומודד
חתימת המתכנן

חתימת בעל הקרקע



הועדה הנקומית לתכנון ובניה
לכיש -
3/186/03/6

התשריט תואם תכנית מס' 6036
אשר פורסמה לנתון תוקף בילקוט הפרסומים
מיום 24/12/09
מיום 20/16/03
הועדה הנקומית כשירה גם
אשרה את התשריט
מיום 3/13/16



מצב מוצע

חבר לשכת המודדים המוסמכים בישראל
©2005 מפה זו מוגנת בחוק זכויות יוצרים של מדינת ישראל

מ.ג.ה.
מדידת והמסה בע"מ

ב"ש, יחדח הנחותם 4
בית בלסק - קוסת קרקע
טל: 08-6286074 קסט: 08-6236255
מכתבים: ת.ד. 1456 ב"ש 8411401
דוא"ל: mega@mega-surv.com
אתר: www.mega-surv.com

מושב כרמי קטיף

ישוב כרמי קטיף
מגרש 33
תשריט חלוקה

תאריך: 25/02/2016

קנה 1:250

שרטוט א"ח מס' עבודה 16_21-33

אין לצלם, להעתיק, לשנות, לעדכן, להפיץ או לעשות כל שימוש מסחרי במסמך זה או חלקים ממנו, בשום צורה ובשום אמצעי, אלקטרוני או מכני (לרבות קישורי אינטרנט), ללא אישור בכתב ומראש משת חזרת מ.ג.ה. מדידת והמסה בע"מ. שימוש במסמך זה או חלק ממנו כפוף לדיני זכויות יוצרים.