

**מרחב תכנון מקומי "לכיש"**  
**מחוז ירושלים**

תשריט חלוקה  
שינוי לת.ב.ע. מס': 3/186/03/6

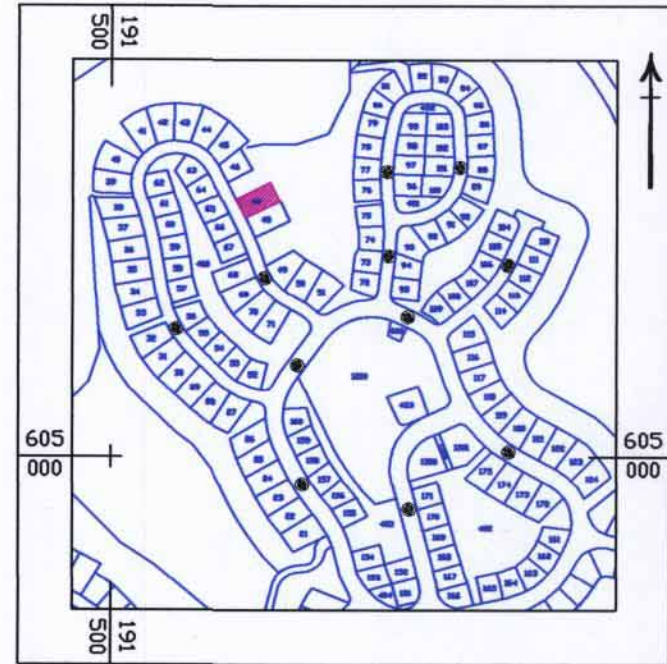
מחוז: ירושלים  
נפה: לכיש  
מקום: כרמי קטיף  
גוש: 3121  
חלקה: 16 (חלק)  
מגרש: 47  
קני"מ: 1:250  
הוכן עבור מושב כרמי קטיף

הועדה המקומית לתכנון ובניה  
- לכיש -  
03-03-2016  
נתקבל

**טבלת שטחים**

מ' (שטח דונמטר)	מ' (שטח דונמטר)	מ' (שטח דונמטר)	מ' (שטח דונמטר)
0.485	47	0.695	47
0.210	47/א	0.695	סה"כ
0.695	סה"כ	0.695	סה"כ

תרשים סביבה קני"מ 1:7000



**רשימת קואורדינטות**

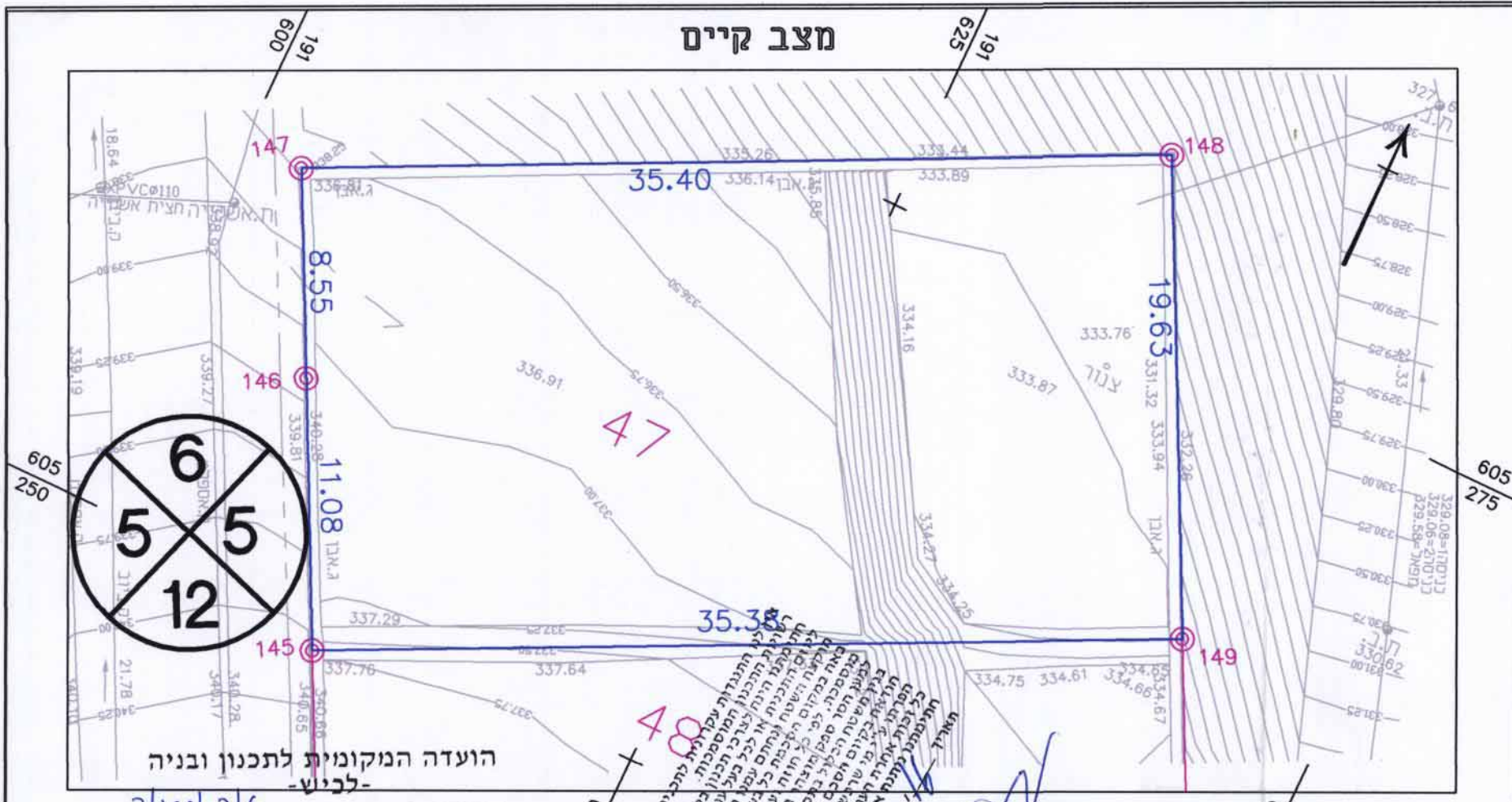
מס' צפון-דרום	קואורדינטת מזרח-מערב	קואורדינטת מזרח-מערב	מס' נקודה
145	191623.95	605221.88	
146	191618.97	605231.78	
147	191615.13	605239.41	
148	191646.90	605255.02	
149	191655.71	605237.48	
507	191645.96	605232.69	
508	191637.42	605250.37	

**מקרא:**  
 גבול תכנית (Blue line)  
 גבול מגרש (Red line)  
 מספר מגרש 47

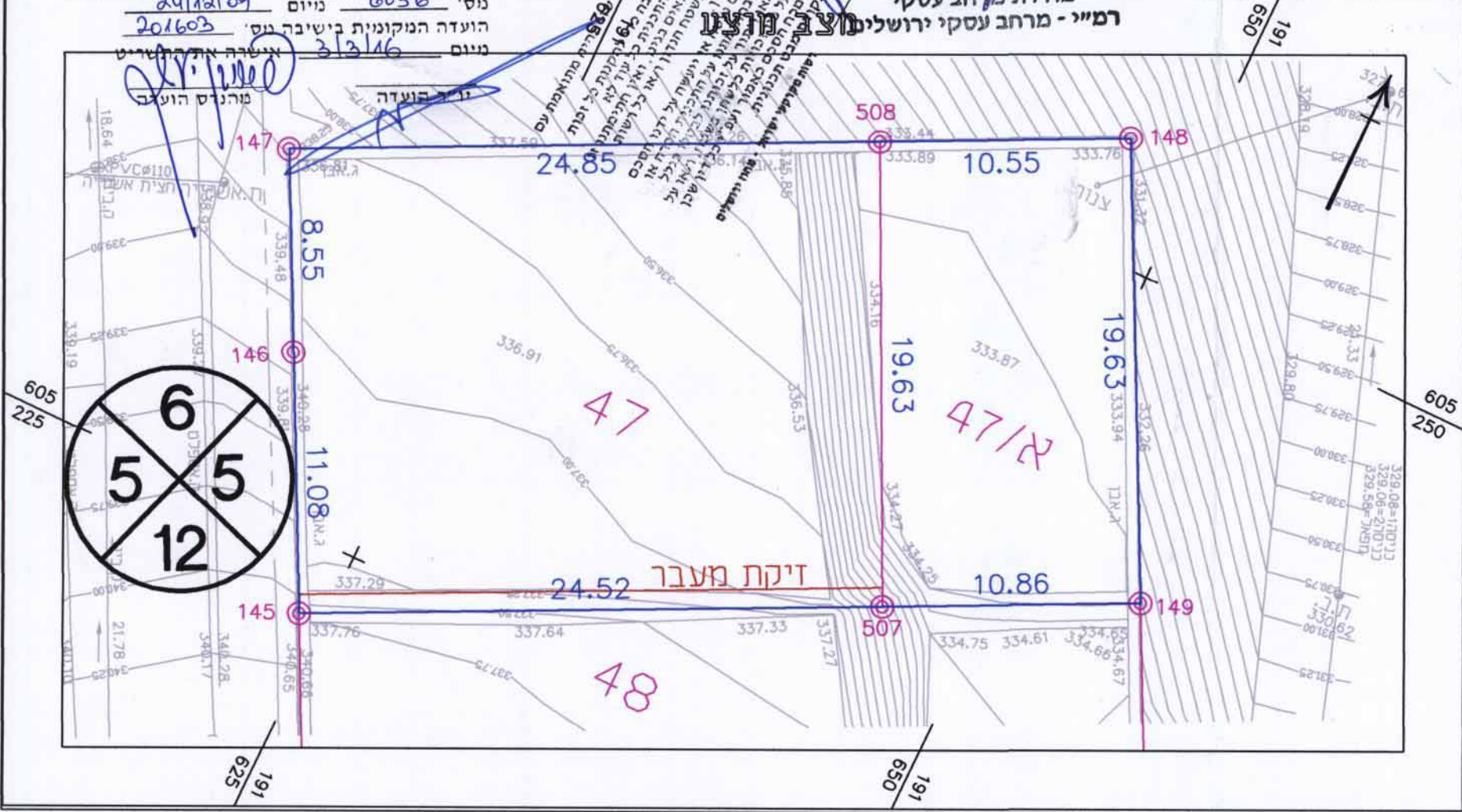
כרמי קטיף  
מושב שיתופי לחתישות  
חקלאית ותיירותית בע"מ

חתימת היוזם  
צ'רניאק לאוניד  
מהנדס ומודד עוסק  
חתימת יועץ

חתימת בעל הקרקע



הועדה המקומית לתכנון ובניה  
לכיש -  
3/186/03/6 תשריט תואם תכנית מס' אשר פורסמה למתן תוקף בילקוט הפרסומים מס' 6036 ניום 24/12/09 הועדה המקומית בישיבה מס' 201603 ניום 3/2/16



סלמון עינת  
מודדת מרחב עסקי  
רמ"י - מרחב עסקי ירושלים  
זיקת מעבר

**חבר לשכת המודדים המוסמכים בישראל**  
©2005 מפה זו מוגנת בחוק זכויות יוצרים של מדינת ישראל

**מ.ה.ה.**  
מדידות והכשרה בע"מ  
ב"ש, יחידה תחזוקת 4  
בית בלסק - קומת קרקע  
טל: 08-6286074  
מס': 08-6236265  
מס' ת.ד. 1456 ב"ש 8411401  
mega@mega-surv.com  
אתר: www.mega-surv.com

תחזיו: מושב כרמי קטיף  
שם המדידה: ישוב כרמי קטיף  
מגרש 47  
תשריט חלוקה

תאריך: 25/02/2016  
קני"מ: 1:250

שורט: ארה  
מס' בוועדה: 16\_21-47  
מודד מוסמך מס' 1621  
לאוניד צ'רניאק

אין לצלם, להעתיק, לשנות, לעדכן, להפיץ או לעשות כל שימוש מסחרי במסמך זה או חלקים ממנו, בשום צורה ובשום אמצעי, אלקטרוני או מכני (לרבות קישורי אינטרנט), ללא אישור בכתב ומראש מאת חברת מ.ה.ה. מדידות והכשרה בע"מ. שימוש במסמך זה או חלק ממנו כפוף לדיני זכויות יוצרים.