

מרחב תכנון מקומי "לכיש" מחוז ירושלים

תשריט חלוקה
שינוי לת.ב.ע. מס': 3/186/03/6

מחוז: ירושלים
נפה: לכיש

מקום: כרמי קטיף
גוש: 3121

חלקה: 16 (חלק)
מגרש: 31

קני"מ 1:250

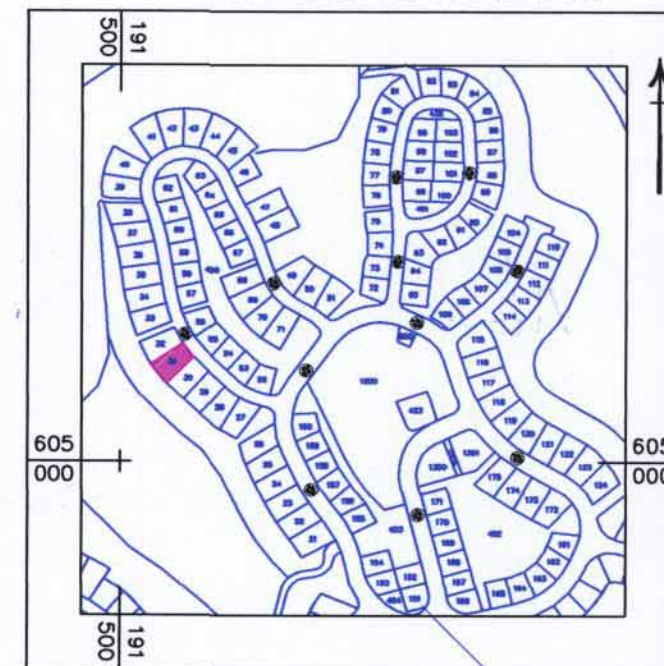
הוכן עבור מושב כרמי קטיף

הועדה המקומית לתכנון ובניה
- לכיש -
03-03-2016
נתקבל

טבלת שטחים

מצב קיים		מצב מוצע	
מס'	שטח (דונמטר)	מס'	שטח (דונמטר)
31	0.706	31	0.497
31/א	0.209	31/א	0.209
סה"כ	0.706	סה"כ	0.706

תרשים סביבה קני"מ 1:7000



רשימת קואורדינטות

מס' נקודה	קואורדינטת מזרח-מערב	קואורדינטת צפון-דרום
18	191543.52	605072.66
19	191568.53	605097.44
21	191541.95	605074.27
22	191540.50	605075.82
23	191539.06	605077.41
24	191536.19	605080.76
25	191528.74	605090.78
26	191558.17	605110.36
32	191532.34	605085.67
33	191563.10	605103.70
485	191550.11	605079.20
486	191536.49	605095.92

מקרא:
 גבול תכנית (Blue line)
 גבול מגרש (Pink line)
 מספר מגרש 31

כרמי קטיף
מושב שיתופי לתיישבות
זקלאית ותיירותית בע"מ
חתימת היזם
צ'רניאק לאונה
מהנדס ומודד מוסמך
ת.ד. 828 רמת השרון
חתימת המתכנן

חתימת בעל הקרקע

הערות:
 1. יש לתאם קווי בניין בועדה לתכנון ובנייה לפני תחילת התכנון
 2. גבולות המגרשים לפי ת.ב.ע. מס' 3/186/03/6

חבר לשכת המודדים המוסמכים בישראל
©2006 מפה זו מוגנת בזכות יוצרים של מדינת ישראל

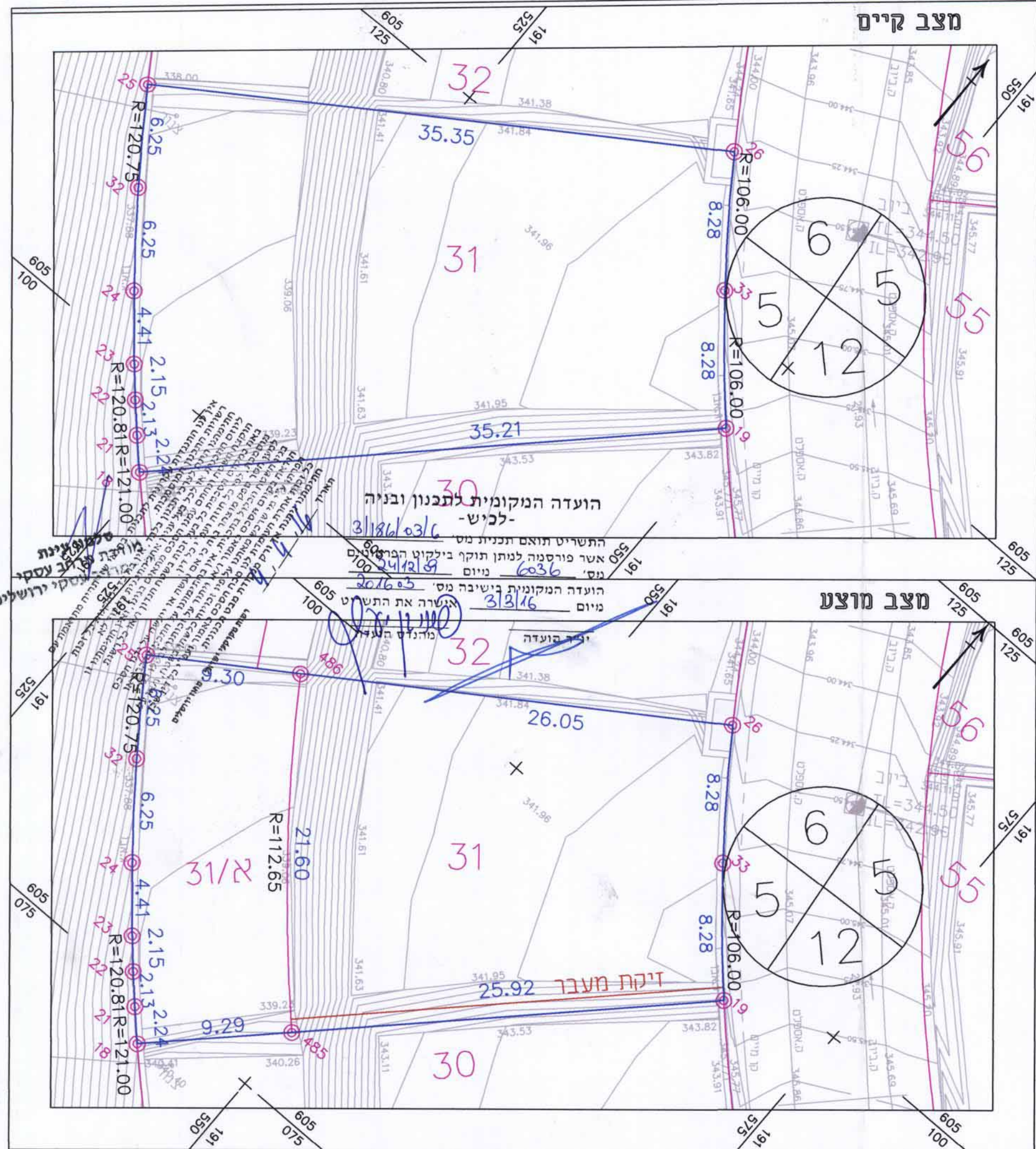
מ.ג.ה.
 מדידות והנדסה בני"מ
 בית בלסק - קומת קרקע
 סל: 08-6236255 קסט: 08-6286074
 סוכתבי"ט: ת.ד. 1466 בית 8411401
 דוא"ל: mega-surv.com
 אתר: www.mega-surv.com

מושב כרמי קטיף

ישוב כרמי קטיף
מגרש 31
תשריט חלוקה

תאריך: 25/02/2016
 קני"מ: 1:250
 שרטוט: אירה
 מס' עבודה: 16_21-31
 מודד מוסמך: 826
 לאור צדדיא

אין לצלם, להעתיק, לשנות, לעדכן, להפיץ או לעשות כל שימוש מסחרי במסמך זה או חלקים ממנו, בשום צורה ובשום אמצעי, אלקטרוני או מכני (לרבות קישורי אינטרנט), ללא אישור בכתב ומראש מאת חברת מ.ג.ה. מדידות והנדסה בני"מ.
 שימוש במסמך זה או חלקים ממנו כפוף לדיני זכויות יוצרים.



הועדה המקומית לתכנון ובניה
לכיש -
3/186/03/6
התשריט תואם ותכנית מס' 3121 אשר פורסמה לנתון תוקף בילקוט הפרסומים מס' 6036 ניום 2016.03
הועדה המקומית בישיבה מס' 31/16 אישרה את התשריט ניום 2016.03