

מרחב תכנון מקומי "לכיש"
מחוז ירושלים

תשריט חלוקה
 שינוי לת.ב.ע. מס': 3/186/03/6

מחוז: ירושלים
 נפה: לכיש

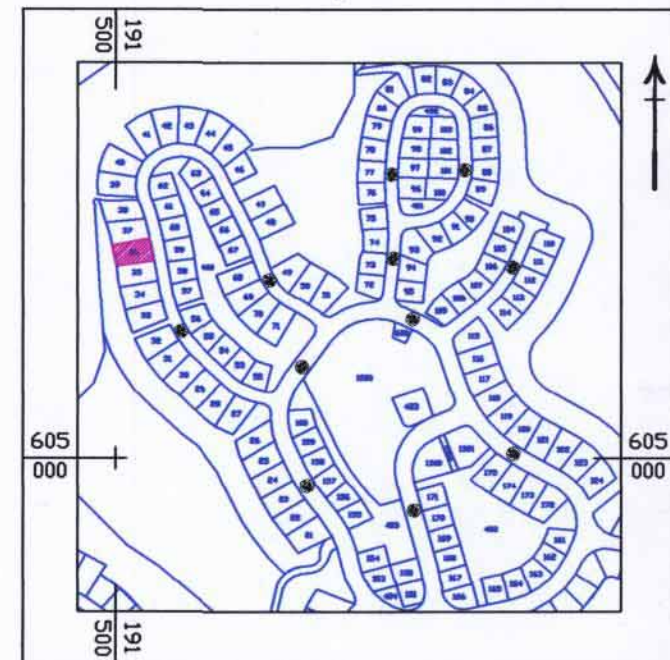
מקום: כרמי קטיף
 גוש: 3121

חלקה: 16 (חלק)
 מגרש: 36

קני"מ 1:250

הוכן עבור מושב כרמי קטיף

תרשים סביבה קני"מ 1:7000



הערות:

- יש לתאם קווי בניין בועדה לתכנון ובנייה לפני תחילת התכנון
- גבולות המגרשים לפי ת.ב.ע. מס' 3/186/03/6

חבר לשכת המודדים המוסמכים בישראל
 ©2005 מפה זו מוגנת בזכות יוצרים של מדינת ישראל

מ.ג.ה.
 מדידות המדידה בע"מ
 כ"ש, יתודח הנחלתם 4
 בית בלסק - קודת קרקע
 טל: 08-6236255 :08-6286074
 מכתבים: ת.ד. 1456 ב"ש 8411401
 דוא"ל: mega-surv.com
 אתר: www.mega-surv.com

הח"מ: מושב כרמי קטיף

שם החברה: ישוב כרמי קטיף
 מגרש 36
 תשריט חלוקה

תאריך: 25/02/2016
 קני"מ: 1:250
 שרטוט: ארה
 מס' עבודה: 16_21-36
 מודד מוסמך: 826 לאנרי צריליאק

אין לצבט, להעתיק, לשנות, לעדכן, להפיץ או לעשות כל שימוש מסחרי במסמך זה או חלקים ממנו, בשום צורה ובשום אמצעי, אלקטרוני או מכני (לרבות קישורי אינטרנט), ללא אישור בכתב ומראש מאת חברת מ.ג.ה. מדידות והנדסה בע"מ. שימוש במסמך זה או חלק ממנו כפוף לדיני זכויות יוצרים.

הועדה המקומית לתכנון ובניה
 - לכיש -
 03-03-2016
 נתקבל

טבלת שטחים

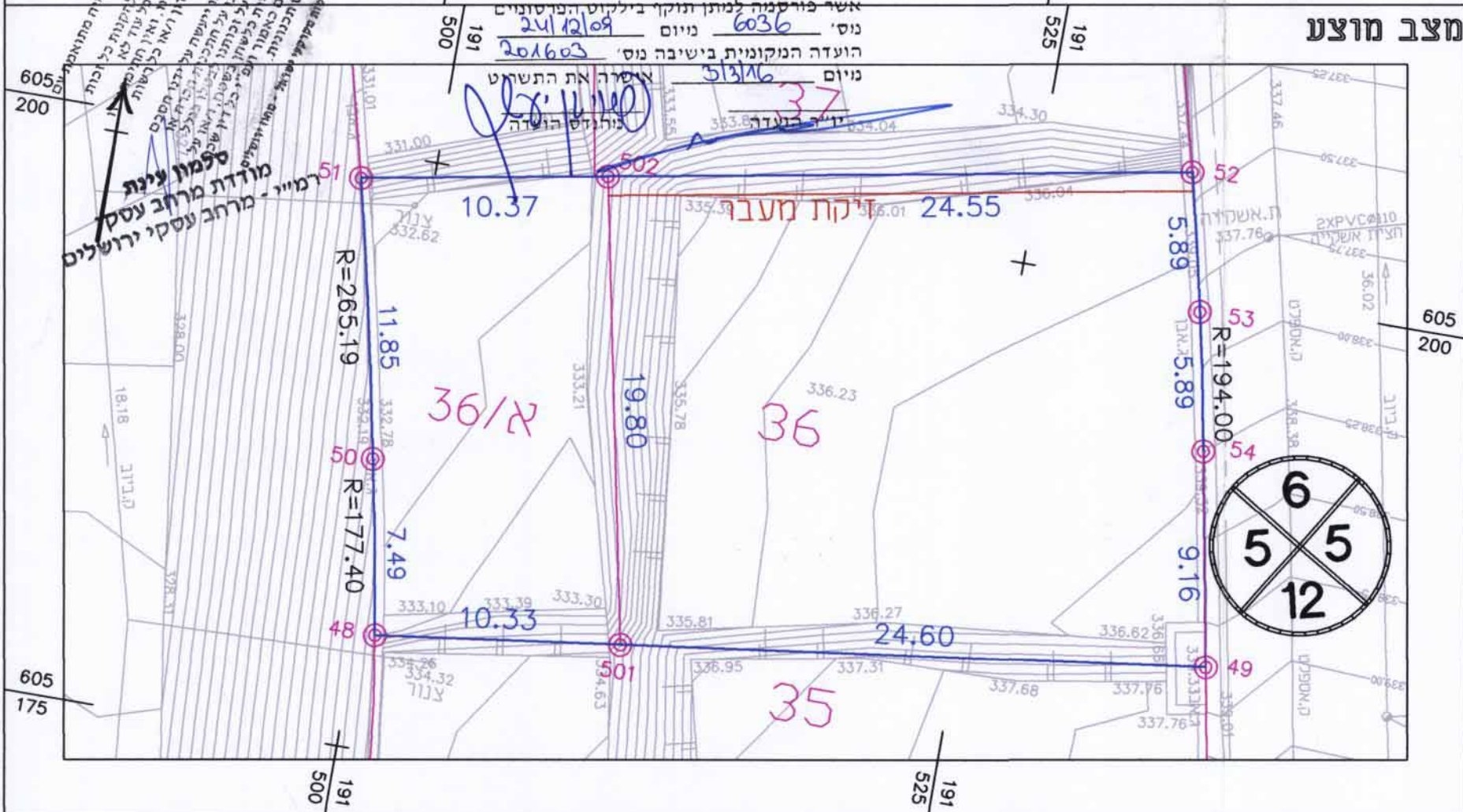
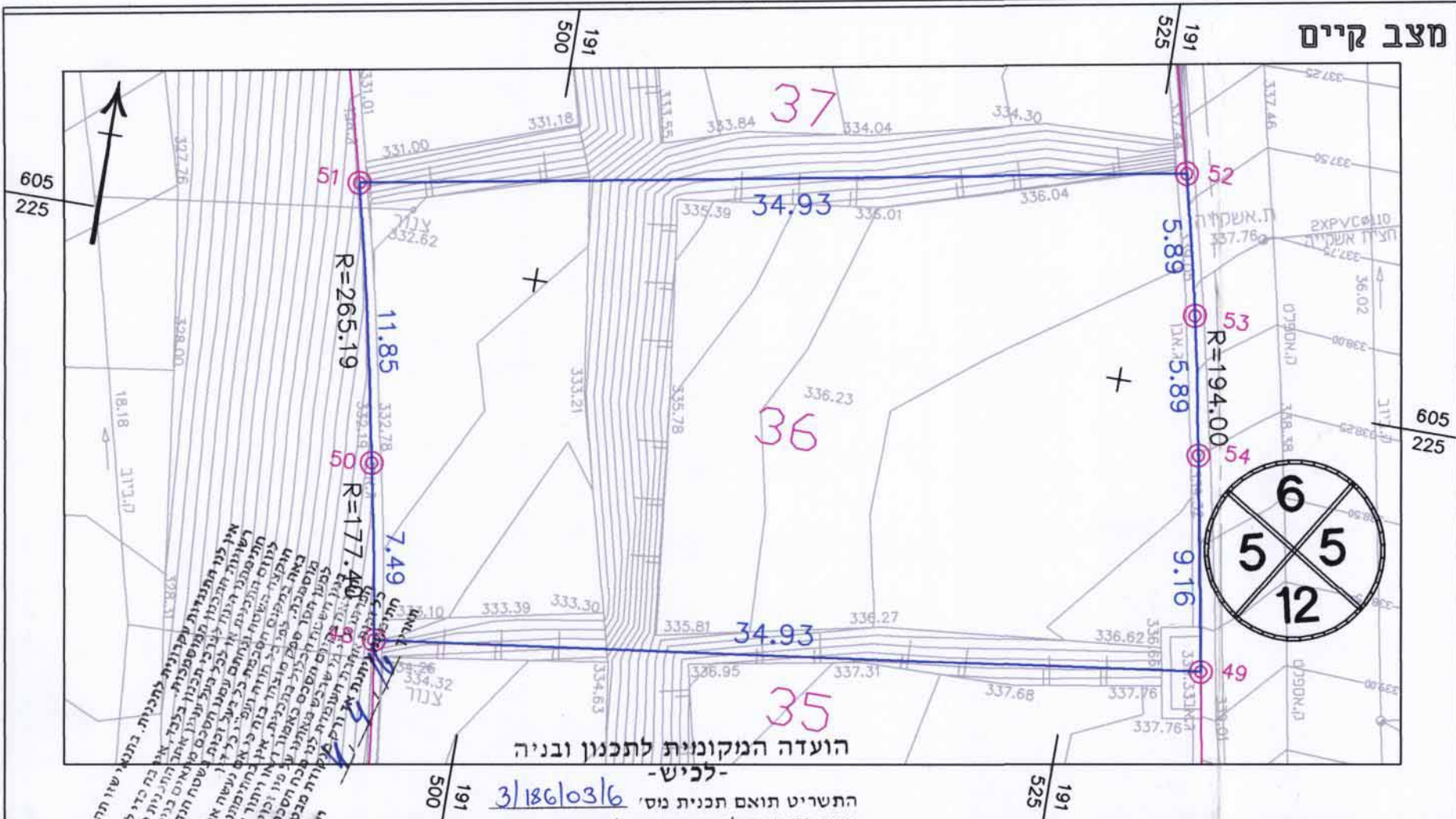
מס' (שטח דוגמטר)	מס' (שטח דוגמטר)	מס' (שטח דוגמטר)	מס' (שטח דוגמטר)
0.503	36	0.703	36
0.200	36/א	0.703	סה"כ
0.703	סה"כ	0.703	סה"כ

רשימת קואורדינטות

מס' נקודה	קואורדינטת מזרח-מערב	קואורדינטת צפון-דרום
48	191500.82	605179.89
49	191535.45	605184.44
50	191499.47	605187.26
51	191496.97	605198.84
52	191531.36	605204.96
53	191532.67	605199.22
54	191533.81	605193.45
501	191511.06	605181.23
502	191507.19	605200.66

מקרא:
 גבול תכנית
 גבול מגרש
 מספר מגרש 36

כרמי קטיף
 מושב שיתופי להתיישבות חקלאית ותיירותית בע"מ
 חתימת היוזם
 צ'רניאק לאוניד
 מהנדס ומודד מוסמך
 מ.ר. רישיון 826
 חתימת המתכנן
 חתימת בעל הקרקע



הועדה המקומית לתכנון ובניה
 -לכיש-
 התשריט תואם תכנית מס' 3/186/03/6
 אשר פורסמה למתן תוקף בילקוט הפרסומים
 מס' 6036 ניום 24/12/09
 הועדה המקומית בישיבה מס' 201603
 ניום 5/12/16
 אישרה את התשריט
 ניהולת הועדה

סלמות עינת
 מודדת מרחב עסקי
 רמ"מ - מרחב עסקי ירושלים