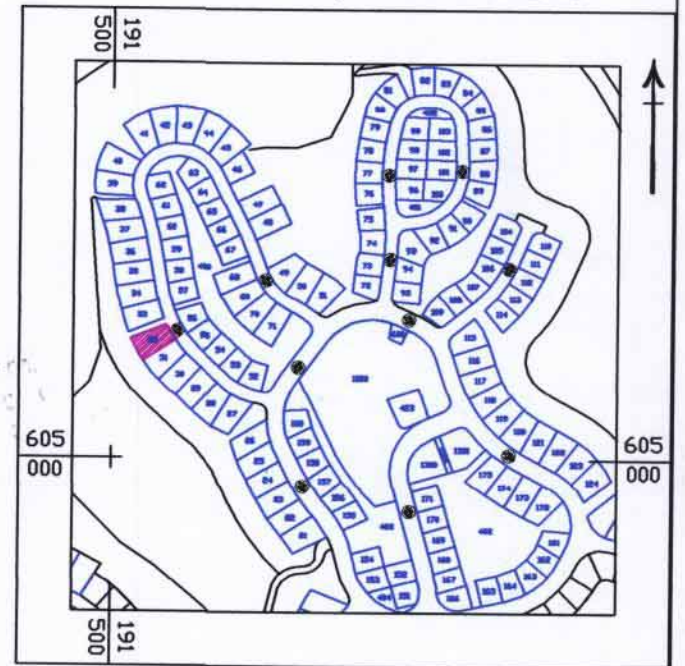


מרחב תכנון מקומי "לכיש" מחוז ירושלים

תשריט חלוקה שינוי לת.ב.ע. מס': 3/186/03/6

מחוז: ירושלים
נפה: לכיש
מקום: כרמי קטיף
גוש: 3121
חלקה: 16 (חלק)
מגרש: 32
קנ"מ 1:250
הוכן עבור מושב כרמי קטיף

תרשים סביבה קנ"מ 1:7000



הועדה המקומית לתכנון ובניה
לכיש -
03-03-2016
נתקבל

טבלת שטחים

מצב קיים		מצב מוצע	
מס'	שטח (דונמטר)	מס'	שטח (דונמטר)
32	0.699	32	0.483
32	0.699	32/א	0.216
סה"כ	0.699	סה"כ	0.699

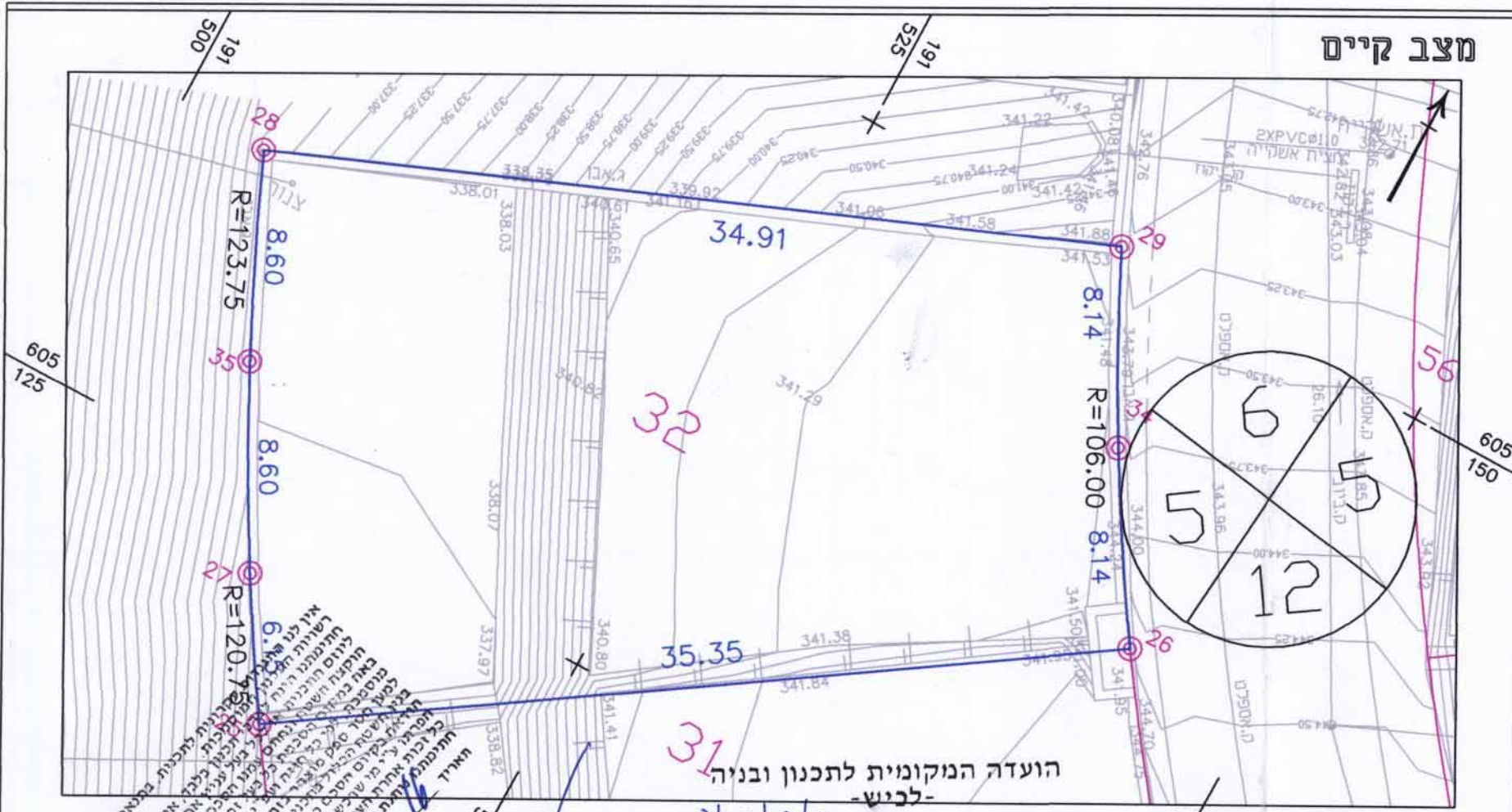
רשימת קואורדינטות קואורדינטות

מס' נקודה	קואורדינטת מזרח-מערב	קואורדינטת צפון-דרום
25	191528.74	605090.78
26	191558.17	605110.36
27	191525.47	605095.99
28	191517.74	605111.33
29	191550.07	605124.48
34	191553.85	605117.27
47	191531.65	605099.25
60	191535.08	605101.21
61	191529.31	605111.27
62	191526.00	605109.40
487	191534.32	605094.47
488	191523.38	605113.63

מקרא:
— גבול תכנית
— גבול מגרש
32 מספר מגרש

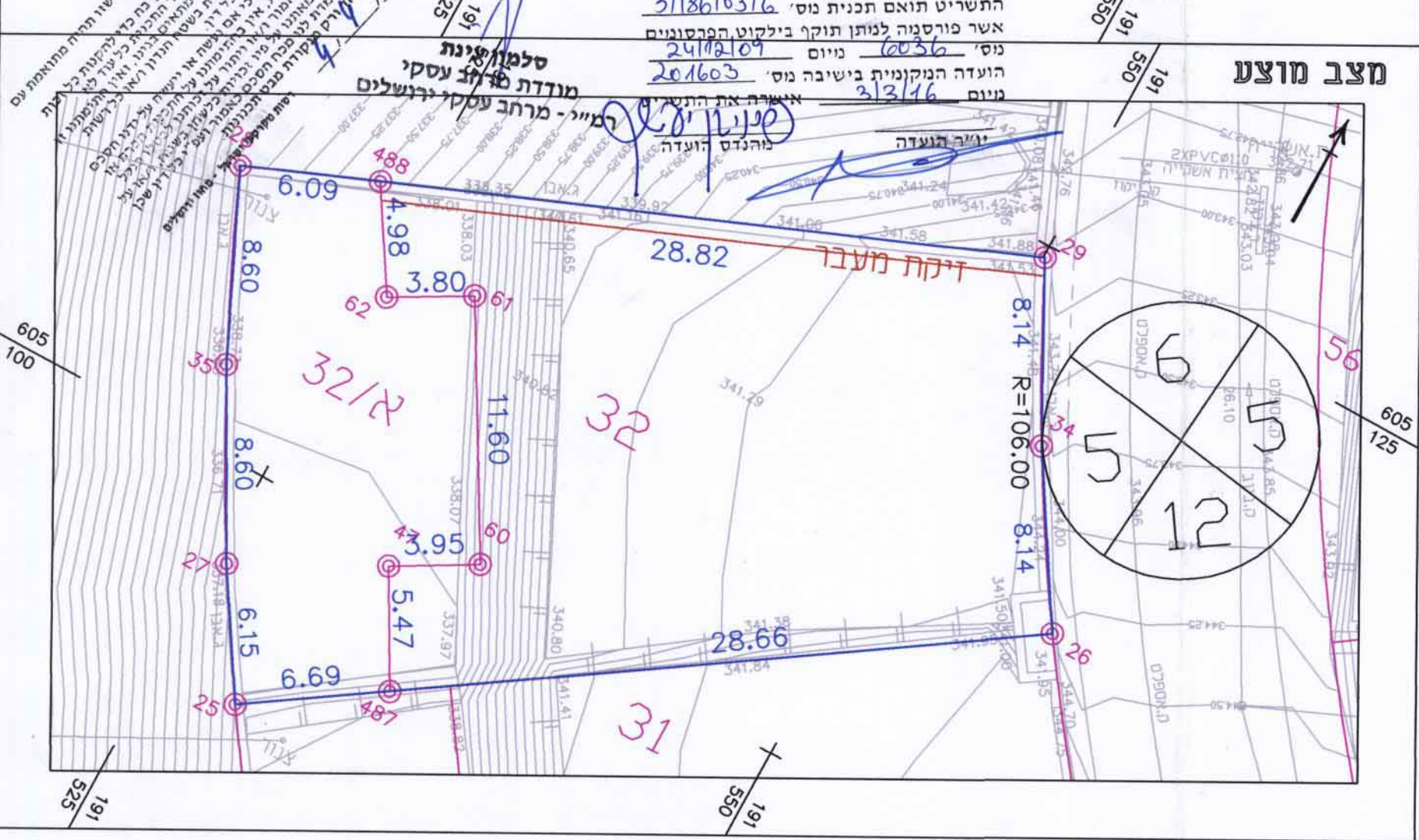
כרמי קטיף
מושב שיתופי להתיישבות חקלאית ותינובותית בע"מ
חתימת היוזם
צ'רניאק לאהוד
מהנדס ומודד מס' 628
חתימת המתכנן

חתימת בעל הקרקע



הועדה המקומית לתכנון ובניה לכיש -
3/186/03/6

התשריט תואם תכנית מס' 2418/09
אשר פורסמה לנתן תוקף בילקוט הפרסומים מס' 6036 ניום
הועדה המקומית בישיבה מס' 201603
מיום 3/3/16



סלמון עינת
מודדת לתכנון עסקי
רמזי - מרחב עסקי ירושלים
אשרת את התשריט
נוהגת הועדה

הערות:
1. יש לתאם קווי בניין בועדה לתכנון ובנייה לפני תחילת התכנון
2. גבולות המגרשים לפי ת.ב.ע. מס' 3/186/03/6

חבר לשכת המודדים המוסמכים בישראל
©2005 מפה זו מוגנת בחוק זכויות יוצרים של מדינת ישראל

מ.ג.ה.
מדידות והנדסה בע"מ
ב"ש, יהודה הנחלת 4
בית בלסט - קומת קרקע
טל: 08-6266074 קוטר: 08-6236265
מכתבי: ת.ד. 1456 ב"ש 841401
mega@mega-surv.com דוא"ל:
www.mega-surv.com אתר:

החזין: מושב כרמי קטיף

שם החברה: ישוב כרמי קטיף
מגרש 32
תשריט חלוקה

תאריך: 25/02/2016
קנין: 1:250
שטרט: ארה
מס' עבודה: 16_21-32
מדד מטען 826
ראשי צירוף

אין לצלם, להעתיק, לעשות, לעדכן, להפיץ או לעשות כל שימוש מסחרי במסמך זה או חלקים ממנו, בשום צורה ובשום אמצעי, אלקטרוני או מכני (לרבות קישורי אינטרנט), ללא אישור בכתב ומראש מאת חברת מגה. מדידות והנדסה בע"מ.
שימוש במסמך זה או חלק ממנו כפוף לדיני זכויות יוצרים.