

**מרחב תכנון מקומי "לכיש"**  
**מחוז ירושלים**

תשריט חלוקה  
שינוי לת.ב.ע. מס': 3/186/03/6

מחוז: ירושלים  
נפה: לכיש  
מקום: כרמי קטיף  
גוש: 3121  
חלקה: 16 (חלקה)  
מגרש: 34  
קנ"מ 1:250  
הוכן עבור מושב כרמי קטיף

תרשים סביבה קנ"מ 1:7000



הערות:

- יש לתאם קווי בניין בועדה לתכנון ובנייה לפני תחילת התכנון
- גבולות המגרשים לפי ת.ב.ע. מס' 3/186/03/6

**חבר לשכת המודדים המוסמכים בישראל**  
©2005 מופה זו מוגנת בחוק זכויות יוצרים של מדינת ישראל

**מ.ג.ה.**  
מדידת המדידה בע"מ  
ב"ש, יהודה תחנת 4  
בית בלום - קומת קרקע  
פז: 08-6286074, טל: 08-6236265  
מכתבים: ת.ד. 1456 ב"ש 8411401  
mega@mega-surv.com, דוא"ל: mega-surv.com  
אתר: www.mega-surv.com

מושב כרמי קטיף

ישוב כרמי קטיף  
מגרש 34  
תשריט חלוקה

תאריך: 25/02/2016	קנ"מ 1:250
שטרט ארה	מס' עבודה 16_21-34
ממד מוסטן 26	לאניד צדיק

אין לצלם, להעתיק, לשנות, לעדכן, להפיץ או לעשות כל שימוש מסחרי במסמך זה או חלקים ממנו, בשום צורה ובשום אמצעי, אלקטרוני או מכני (לרבות קישורי אינטרנט), ללא אישור בכתב ומראש מאת חברת מג.ה. מדידות והנדסה בע"מ.  
שימוש במסמך זה אי חלק ממנו כפוף לדיני זכויות יוצרים.

הועדה המקומית לתכנון ובנייה  
- לכיש -  
03-03-2016  
נתקבל

טבלת שטחים

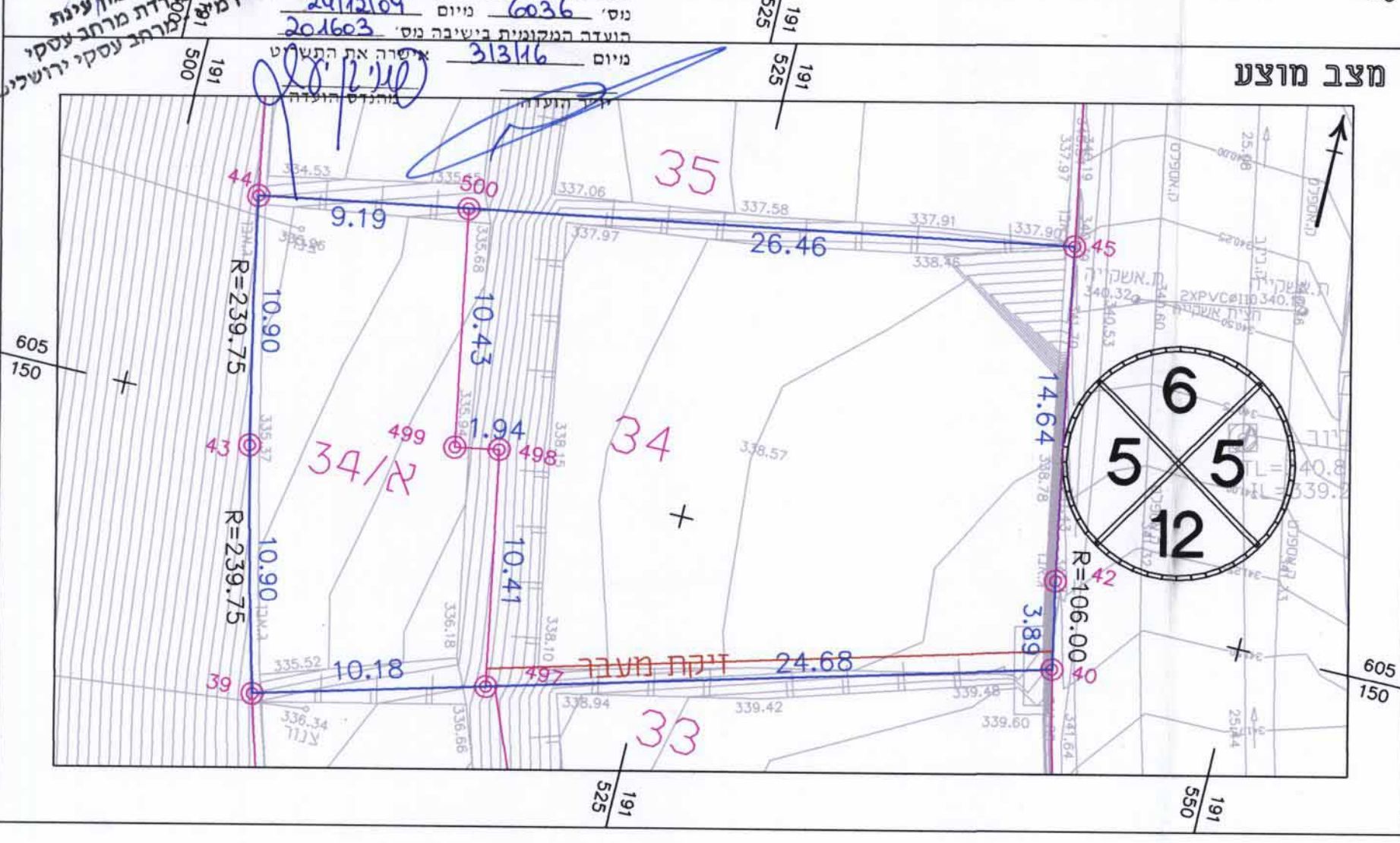
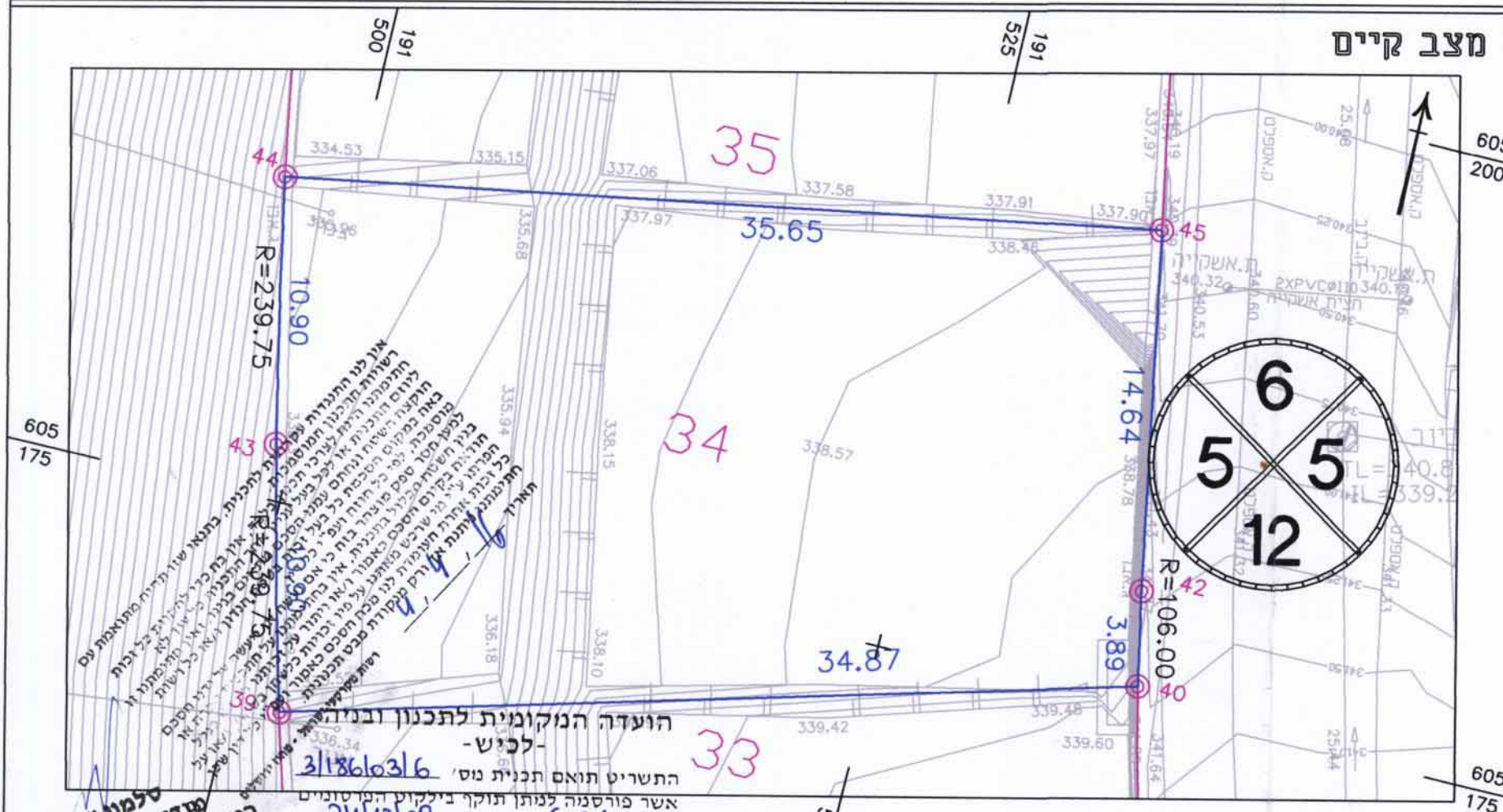
מחצב קיים	מחצב מוצע
מס' שטח (דונמטר)	מס' שטח (דונמטר)
34 0.713	34 0.503
סה"כ 0.713	סה"כ 0.210
סה"כ 0.713	סה"כ 0.713

רשימת קואורדינטות

מס' נקודה	קואורדינטת מזרח-מערב	קואורדינטת צפון-דרום
39	191508.63	605138.06
40	191542.27	605147.25
42	191541.51	605151.06
43	191505.97	605148.63
44	191503.78	605159.31
45	191538.89	605165.47
497	191518.46	605140.74
498	191516.60	605150.99
499	191514.69	605150.64
500	191512.83	605160.90

מקרא:  
גבול תכנית  
גבול מגרש  
מספר מגרש 34

כרמי קטיף  
מושב שיתופי להתיישבות חקלאית ותיירותית בע"מ  
חתימת היוזם  
צ'רניאק לאוניד  
מהנדס זמני מוסמך  
חתימת המתכנן  
חתימת בעל הקרקע



הועדה המקומית לתכנון ובנייה - לכיש  
התשריט תואם תכנית מס' 3118610316  
אשר פורסמה לנותן תוקף בילקוט המוסמכים  
ניום 6036  
הועדה המקומית בישיבה מס' 201603  
ניום 313116  
אשר את התשריט  
התכנית והולדה

סלמון עינת  
מנודת מרחב עסקי  
רמיז