

מחוז ירושלים  
מרחב תכנון מקומי ירושלים

תבנית מס' 12013

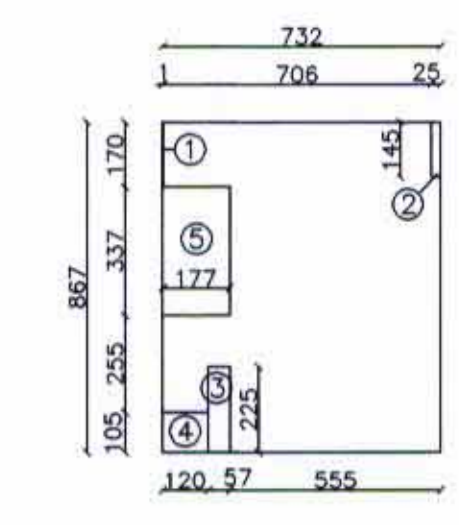
נספח היעשובי למט"מ

ק"מ 1:200



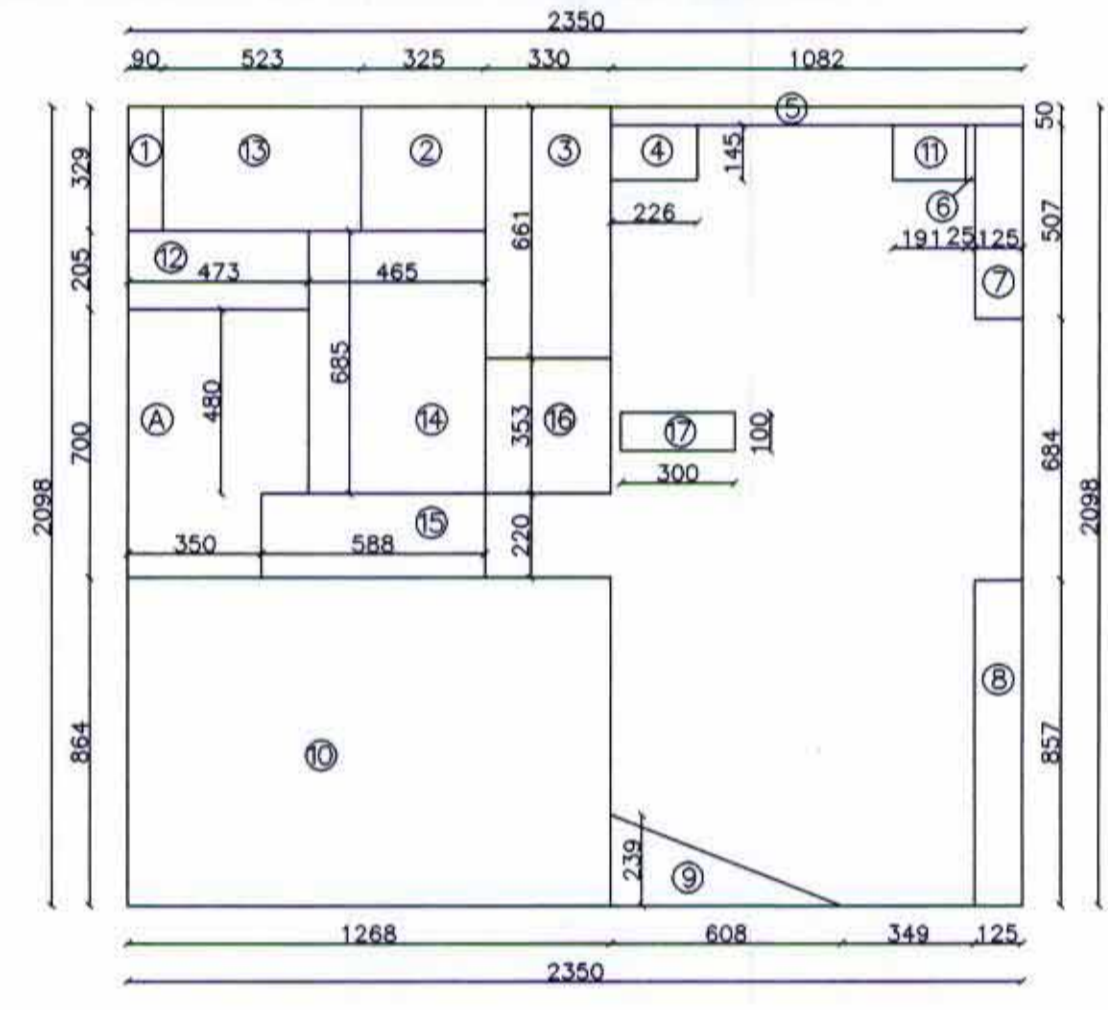
היעשוב שמחים - קומת מרתף (מפלט -3.00)

שטח מסגרת:	8.67*7.32= מטר 63.46
הורדות:	
(1)	1.70*0.01= מטר 0.01
(2)	1.45*0.25= מטר 0.36
(3)	2.25*0.57= מטר 1.28
(4)	1.20*1.05= מטר 1.26
(5)	3.37*1.77= מטר 5.96
סריכ הורדות:	מטר 8.87
סריכ שטח:	מטר 54.59
סריכ שטח עיקרי:	מטר 54.59
מחצת	0.00



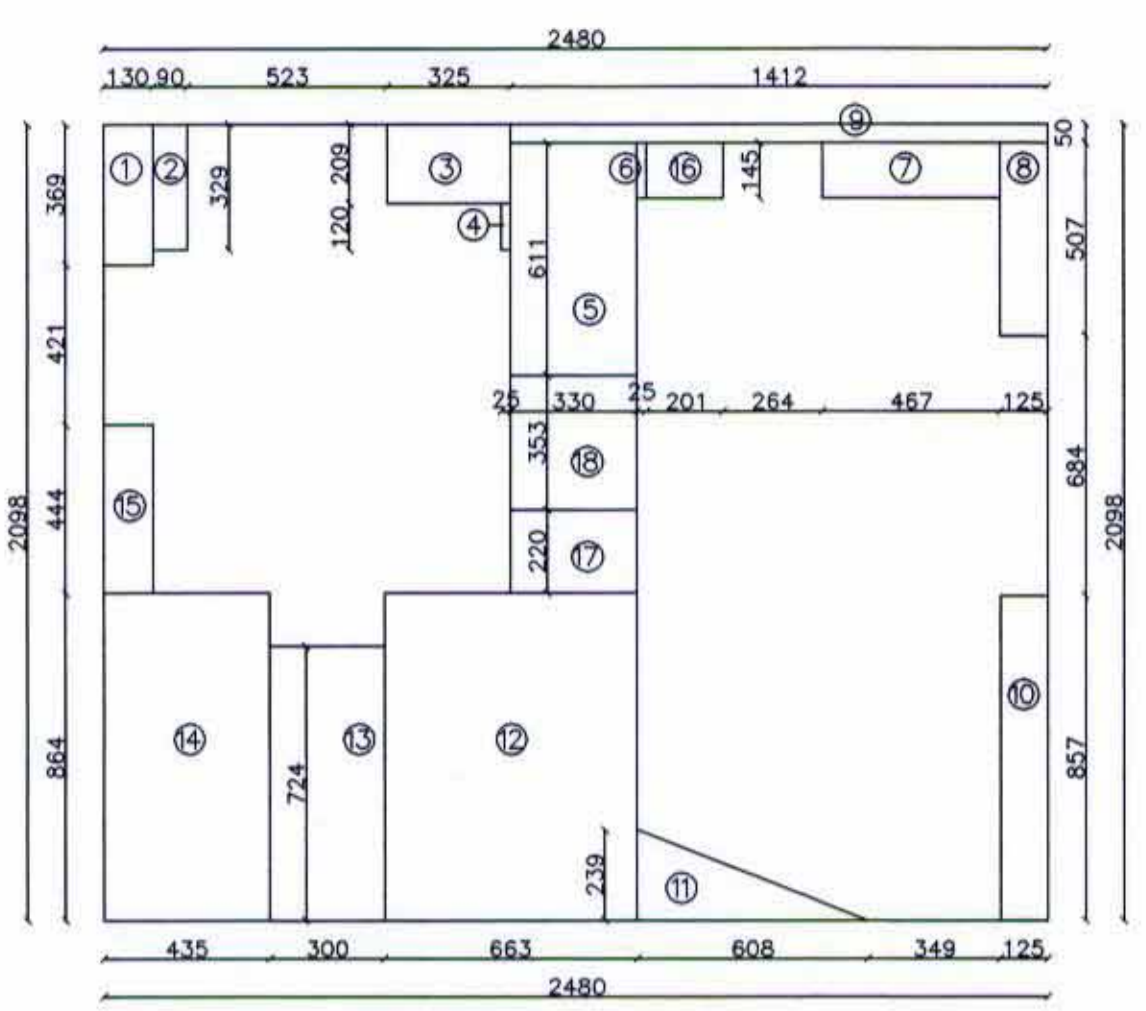
היעשוב שמחים - קומה ג' (מפלט ±0.00 -0.66)

שטח מסגרת:	23.50*20.98= מטר 493.03
הורדות:	
(1)	3.29*0.90= מטר 2.96
(2)	3.29*3.25= מטר 10.69
(3)	6.61*3.30= מטר 21.81
(4)	2.28*1.45= מטר 3.27
(5)	10.82*0.50= מטר 5.41
(6)	1.45*0.25= מטר 0.36
(7)	5.07*1.25= מטר 6.33
(8)	8.57*1.25= מטר 10.71
(9)	6.08*2.39/2= מטר 7.26
(10)	12.68*8.64= מטר 109.55
(11)	3.00*1.00= מטר 3.00
מרפסת לא מקורה:	מטר 2.76
סריכ הורדות:	מטר 184.11
סריכ שטח:	מטר 308.92
שטחי שרות:	
(12)	4.73*2.05= מטר 9.69
(13)	5.23*3.29= מטר 17.20
(14)	6.85*4.65= מטר 31.85
(15)	5.88*2.20= מטר 12.93
(16)	3.53*3.30= מטר 11.64
סריכ שטח שרות:	מטר 83.31
סריכ שטח עיקרי:	מטר 225.61
סריכ שטח שירות:	מטר 71.67
מחצת	0.00
סריכ שטח עיקרי:	מטר 30.40
מחצת	0.00
סריכ שטח שירות:	מטר 11.64
מעל	0.00
סריכ שטח עיקרי:	מטר 195.21
מעל	0.00



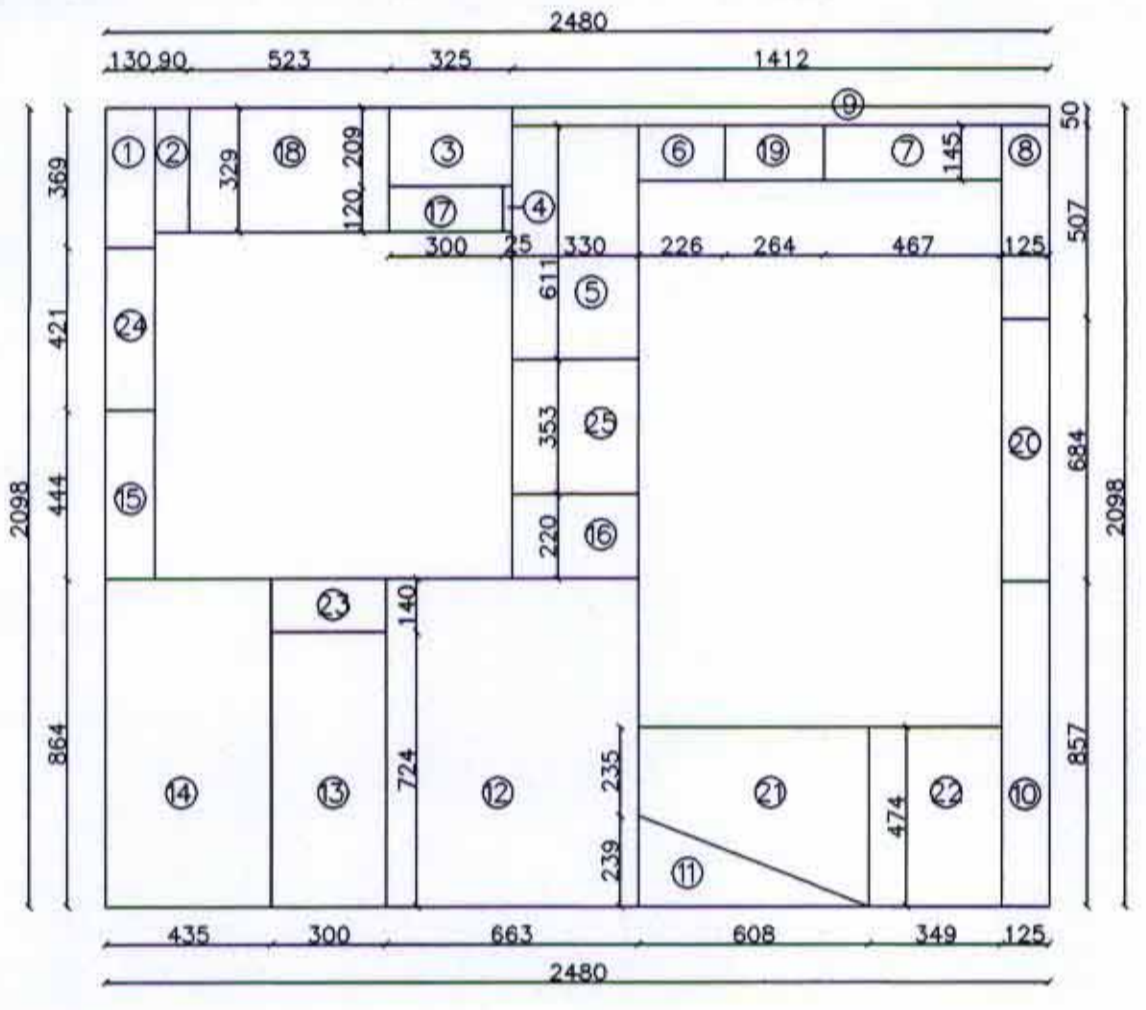
היעשוב שמחים - קומה ב' (מפלט +4.84 +6.00)

שטח מסגרת:	24.80*20.98= מטר 520.30
הורדות:	
(1)	3.69*1.30= מטר 4.79
(2)	3.29*0.90= מטר 2.96
(3)	3.25*2.09= מטר 6.79
(4)	1.20*0.25= מטר 0.30
(5)	6.11*3.30= מטר 20.16
(6)	1.45*0.25= מטר 0.36
(7)	4.67*1.45= מטר 6.77
(8)	5.07*1.25= מטר 6.33
(9)	14.12*0.50= מטר 7.06
(10)	8.57*1.25= מטר 10.71
(11)	6.08*2.39/2= מטר 7.26
(12)	8.64*6.63= מטר 57.28
(13)	7.24*3.00= מטר 21.72
(14)	8.64*4.35= מטר 37.58
(15)	4.44*1.30= מטר 5.77
(16)	2.01*1.45= מטר 2.91
(17)	3.30*2.20= מטר 7.26
סריכ הורדות:	מטר 206.01
סריכ שטח:	מטר 314.29
שטחי שרות:	
(18)	3.53*3.30= מטר 11.64
סריכ שטח שרות:	מטר 11.64
סריכ שטח עיקרי:	מטר 302.65



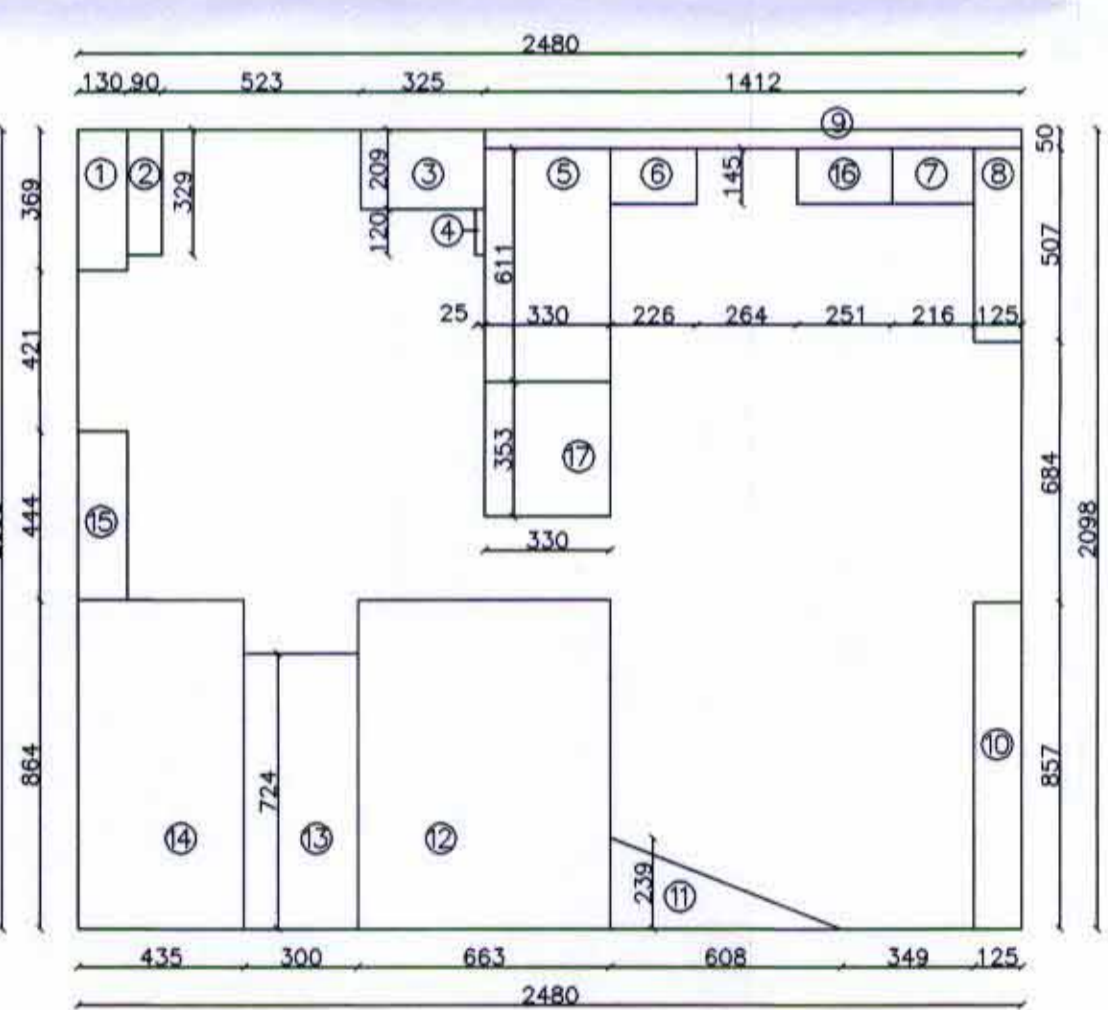
היעשוב שמחים - קומה ג' (מפלט +7.84 +9.00)

שטח מסגרת:	24.80*20.98= מטר 520.30
הורדות:	
(1)	3.69*1.30= מטר 4.79
(2)	3.29*0.90= מטר 2.96
(3)	3.25*2.09= מטר 6.79
(4)	1.20*0.25= מטר 0.30
(5)	6.11*3.30= מטר 20.16
(6)	2.28*1.45= מטר 3.27
(7)	4.67*1.45= מטר 6.77
(8)	5.07*1.25= מטר 6.33
(9)	14.12*0.50= מטר 7.06
(10)	8.57*1.25= מטר 10.71
(11)	6.08*2.39/2= מטר 7.26
(12)	8.64*6.63= מטר 57.28
(13)	7.24*3.00= מטר 21.72
(14)	8.64*4.35= מטר 37.58
(15)	4.44*1.30= מטר 5.77
(16)	3.30*2.20= מטר 7.26
(17)	3.00*1.20= מטר 3.60
(18)	5.23*3.29= מטר 17.20
(19)	2.64*1.45= מטר 3.82
(20)	6.84*1.25= מטר 8.55
(21)	(4.74+2.35)*6.08/2= מטר 21.55
(22)	4.74*3.49= מטר 16.54
(23)	3.00*1.40= מטר 4.20
(24)	4.21*1.30= מטר 5.47
סריכ הורדות:	מטר 286.94
סריכ שטח:	מטר 233.36
שטחי שרות:	
(25)	3.53*3.30= מטר 11.64
סריכ שטח שרות:	מטר 11.64
סריכ שטח עיקרי:	מטר 221.72



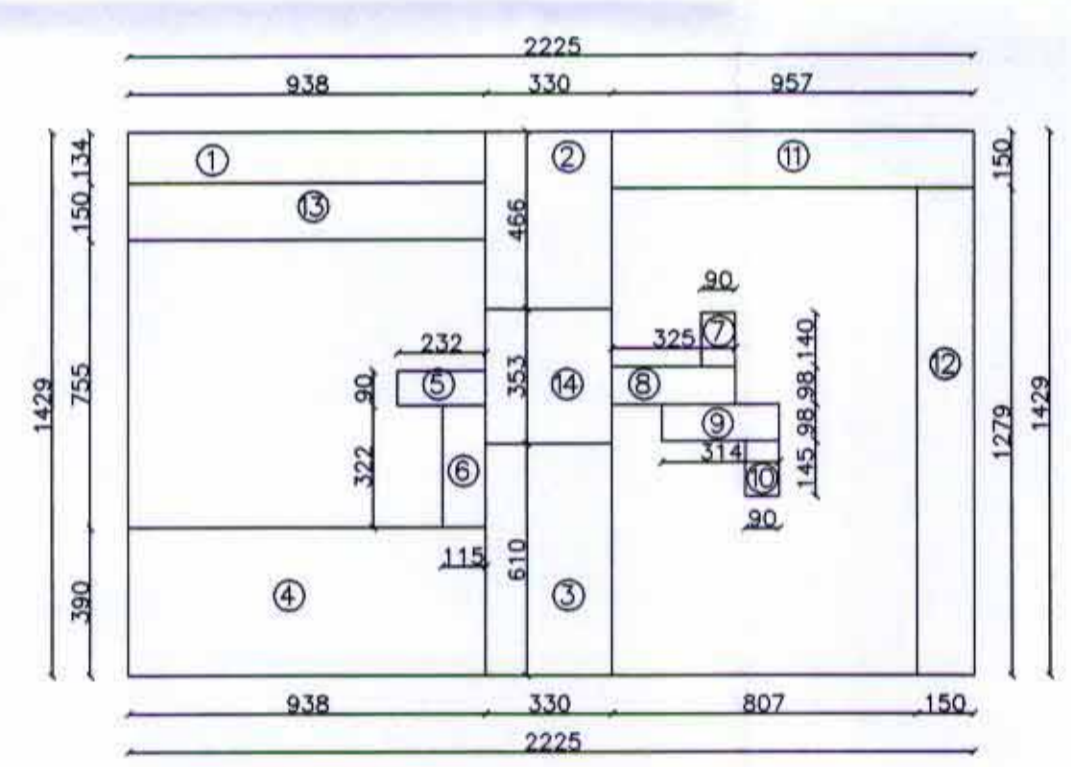
היעשוב שמחים - קומה א' (מפלט +1.84 +3.00)

שטח מסגרת:	24.80*20.98= מטר 520.30
הורדות:	
(1)	3.69*1.30= מטר 4.79
(2)	3.29*0.90= מטר 2.96
(3)	3.25*2.09= מטר 6.79
(4)	1.20*0.25= מטר 0.30
(5)	6.11*3.30= מטר 20.16
(6)	2.28*1.45= מטר 3.27
(7)	2.16*1.45= מטר 3.13
(8)	5.07*1.25= מטר 6.33
(9)	14.12*0.50= מטר 7.06
(10)	8.57*1.25= מטר 10.71
(11)	6.08*2.39/2= מטר 7.26
(12)	8.64*6.63= מטר 57.28
(13)	7.24*3.00= מטר 21.72
(14)	8.64*4.35= מטר 37.58
(15)	4.44*1.30= מטר 5.77
(16)	2.51*1.45= מטר 3.63
סריכ הורדות:	מטר 198.74
סריכ שטח:	מטר 321.56
שטחי שרות:	
(17)	3.53*3.30= מטר 11.64
סריכ שטח שרות:	מטר 11.64
סריכ שטח עיקרי:	מטר 309.92



היעשוב שמחים - קומה ד' (מפלט +10.84 +12.00)

שטח מסגרת:	22.25*14.29= מטר 317.95
הורדות:	
(1)	9.38*1.34= מטר 12.56
(2)	4.66*3.30= מטר 15.37
(3)	6.10*3.30= מטר 20.13
(4)	9.38*3.90= מטר 36.58
(5)	2.32*0.90= מטר 2.08
(6)	3.22*1.15= מטר 3.70
(7)	1.40*0.90= מטר 1.26
(8)	3.25*0.98= מטר 3.18
(9)	3.14*0.98= מטר 3.07
(10)	1.45*0.90= מטר 1.30
(11)	9.57*1.50= מטר 14.35
(12)	12.79*1.50= מטר 19.18
(13)	9.38*1.50= מטר 14.07
סריכ הורדות:	מטר 146.83
סריכ שטח:	מטר 171.12
שטחי שרות:	
(14)	3.53*3.30= מטר 11.64
סריכ שטח שרות:	מטר 11.64
סריכ שטח עיקרי:	מטר 159.48



מכלה מסכמת (במטר)

סריכ	שטח שרות	שטח עיקרי	בספרים 0.00 ומעבר
1247.18	58.20	1188.98	
156.66	71.67	84.99	מחצת
1403.84	129.87	1273.97	למפלט 0.00
			סריכ

עורך התכנית:  
אדריכל עדי מאירסון

עדי מאירסון  
מס' 87100

תאריך: ינואר 2010