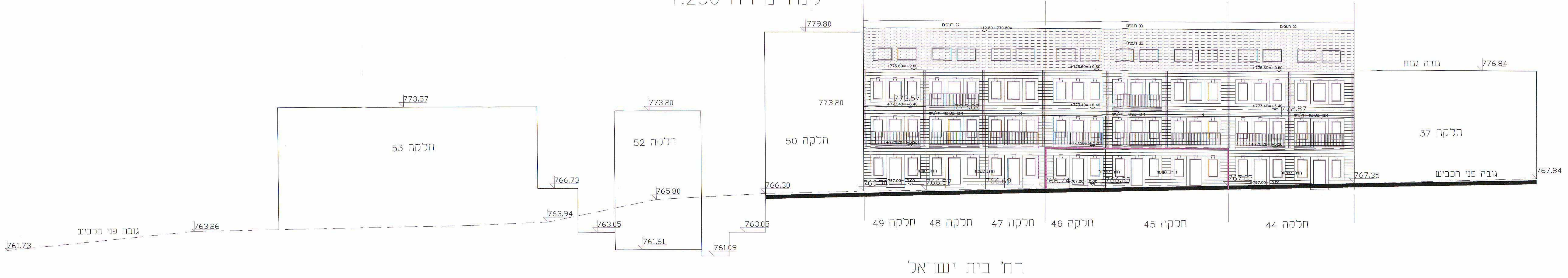


חתך לרוחב רח' בית ישראל ועד רוחב רח' שמואל הנביא
קנה מידה 1:250



מסלול-יחידות זמן קיימות ונבנות
אופות יחידות
אומדן קיימות ונבנות
קנה מידה 1:250
תאריך: 17/12/17
הנדסאי: [Signature]

חתך לאורך רח' בית ישראל מצומת יוסף קארו ועד צומת שמואל הנביא
קנה מידה 1:250



רח' שמואל הנביא

רח' יוסף קארו