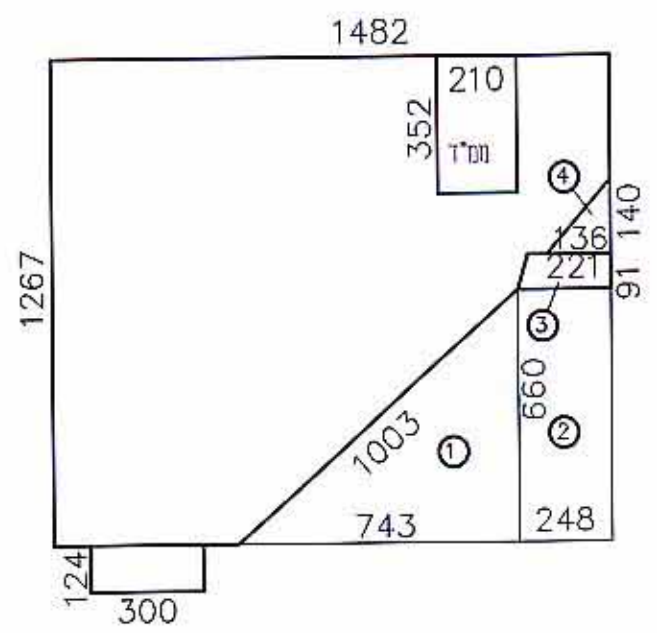


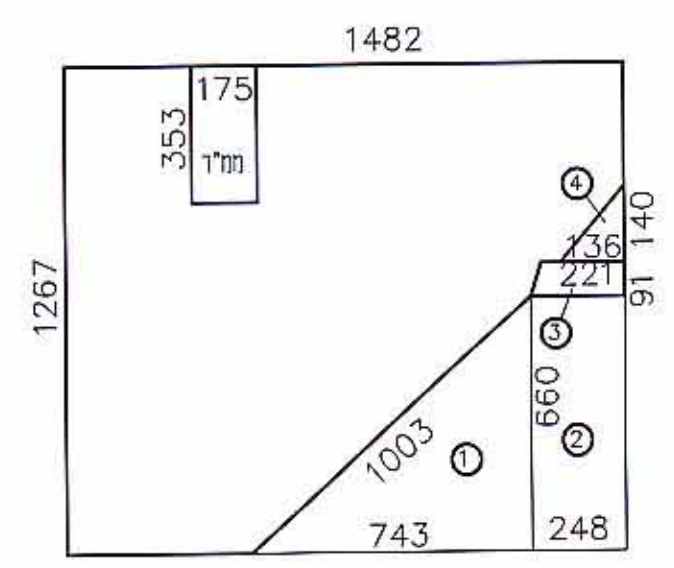
# תכנית מס' הל\548 הארזים 6-אבו גוש

## חישוב שטח קומת קומה א +0.00:



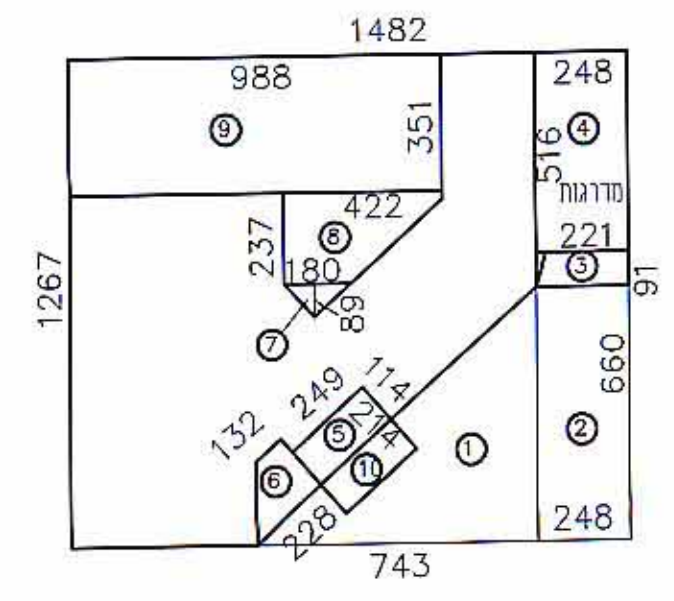
שטח מסגרת :  
 $14.82 \times 12.67 = 187.76$   
 הורדות :  
 $7.43 \times 6.60 / 2 = 24.52$  ①  
 $2.48 \times 6.60 = 16.36$  ②  
 $(2.48 + 2.21) \times 0.91 / 2 = 2.13$  ③  
 $1.36 \times 1.40 / 2 = 0.95$  ④  
 $3.52 \times 2.10 = 7.39$  ממ"ד  
 סה"כ הורדות : מ"ר 51.35  
 סה"כ שטח קומה א : מ"ר 136.41

## חישוב שטח קומה עליונה +3.00:



שטח מסגרת :  
 $14.82 \times 12.67 = 187.76$   
 הורדות :  
 $7.43 \times 6.60 / 2 = 24.52$  ①  
 $2.48 \times 6.60 = 16.36$  ②  
 $(2.48 + 2.21) \times 0.91 / 2 = 2.13$  ③  
 $1.36 \times 1.40 / 2 = 0.95$  ④  
 $1.75 \times 3.53 = 6.18$  ממ"ד  
 סה"כ הורדות : מ"ר 50.14  
 סה"כ שטח קומה א : מ"ר 137.62

## חישוב שטח קומת קרקע -300:



שטח מסגרת :  
 $14.82 \times 12.67 = 187.76$   
 הורדות :  
 $7.43 \times 6.60 / 2 = 24.52$  ①  
 $2.48 \times 6.60 = 16.36$  ②  
 $(2.48 + 2.21) \times 0.91 / 2 = 2.13$  ③  
 $5.16 \times 2.48 = 12.80$  ④  
 $1.24 \times 2.49 = 3.00$  ⑤  
 $(2.28 + 1.32) \times 1.14 / 2 = 1.71$  ⑥  
 $1.80 \times 0.89 = 0.80$  ⑦  
 $(4.22 + 1.80) \times 2.37 / 2 = 7.13$  ⑧  
 $9.88 \times 3.51 = 34.67$  ⑨  
 סה"כ הורדות : מ"ר 103.12  
 סה"כ שטח קיים קומת קרקע : מ"ר 84.64  
 בניה חדשה בקומת הקרקע :  
 $2.14 \times 2.49 = 5.33$  ⑩  
 $1.80 \times 0.89 = 0.80$  ⑦  
 $(4.22 + 1.80) \times 2.37 / 2 = 7.13$  ⑧  
 $9.88 \times 3.51 = 34.67$  ⑨  
 סה"כ שטח מצע קומת קרקע : מ"ר 47.93

דניאל מוחלון-אדריכל  
 רחבת אילן 20, רמת-אילן  
 גבעתיים 5150405  
 טל/פקס 03-5224919