



תכנית מספר 12081

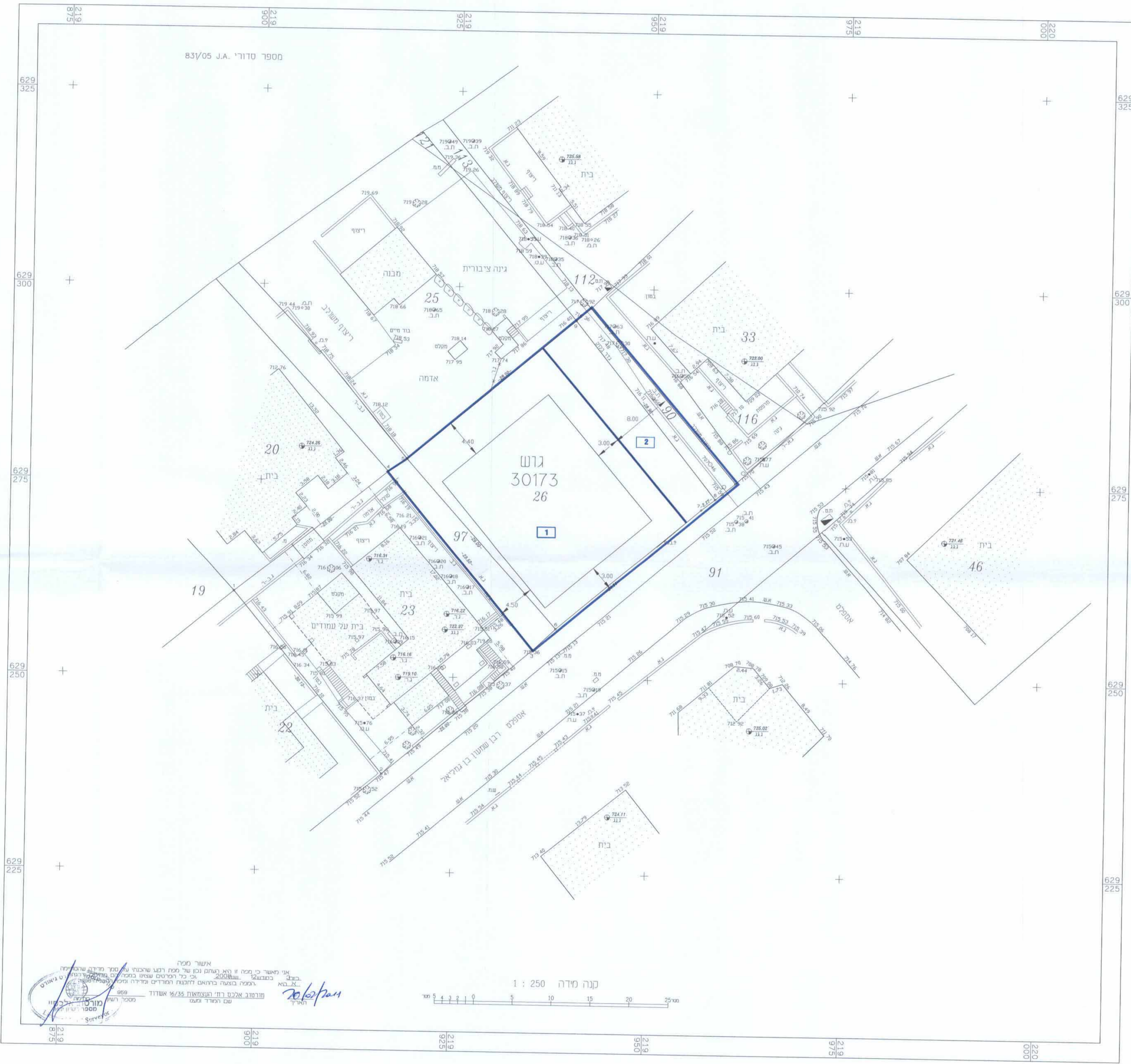
נספח איחוד וחלוקה נספח מספר 2

קנ"מ 1:250
פברואר 2011



מקרא

- גבול התכנית
- גבול חלקה
- 30173 מס' גוש
- 00 מס' חלקה
- 1 תא שטח



תכנית 12081 - טבלת איחוד וחלוקה מחדש

מצב קיים		מצב לפי הראות תכנית מספר 12081 זו			
מספר גוש	מספר חלקה	שטח חלקה במ"ר	מספר תא	שטח חלקה במ"ר	הערה
30173	26 (בשלתח)	794	1	739	תא רשמי החדש המסומן בחספר 1 ירשם ע"ש הבגלים של חלקה 26 בגוש 30173
30173	97 (חלק)	101	2	232	תא רשמי החדש המסומן בחספר 2 ירשם ע"ש ע"רית ירושלים
30173	90 (חלק)	76		232	
	סה"כ	971		739	

א. הערה: סח"כ הפרשת לצרכי ציבור בגבולות תכנית מספר 12081 זו הם - 232 מ"ר שחם - 24x חשפה התכנית.
ב. א"י, מורטוב אלכס, מודד מוסמך, חתום מטה מאשר בהו כי חישוב שטחים שבטבלת איחוד וחלוקה נכונים.
בדקתי פלימטרית ובשיטה

שם מודד: אלכס מורטוב
חתימה: *[Signature]*
תאריך: 03.03.11
מספר רישוי: 989

אשר מכה
אני מאשר כי מכה זו היא רעומת נכון של מכה רבוע שכתבו על סמך מדידה שהתבצעה
ביום 20.08.10 וכל המרשם ששטח במכה זו הוא 2008.00 מ"ר.
המכה במטרה בהתאם לתוכנית הפרטים ומדידה מחדש.
תורמוג אלכס רח"י והעומתות 16/35 אשודד
מספר רישוי: 989
שם המודד: אלכס מורטוב

