

תכנית מס' מק/5217 ב'

קני"מ 1:250

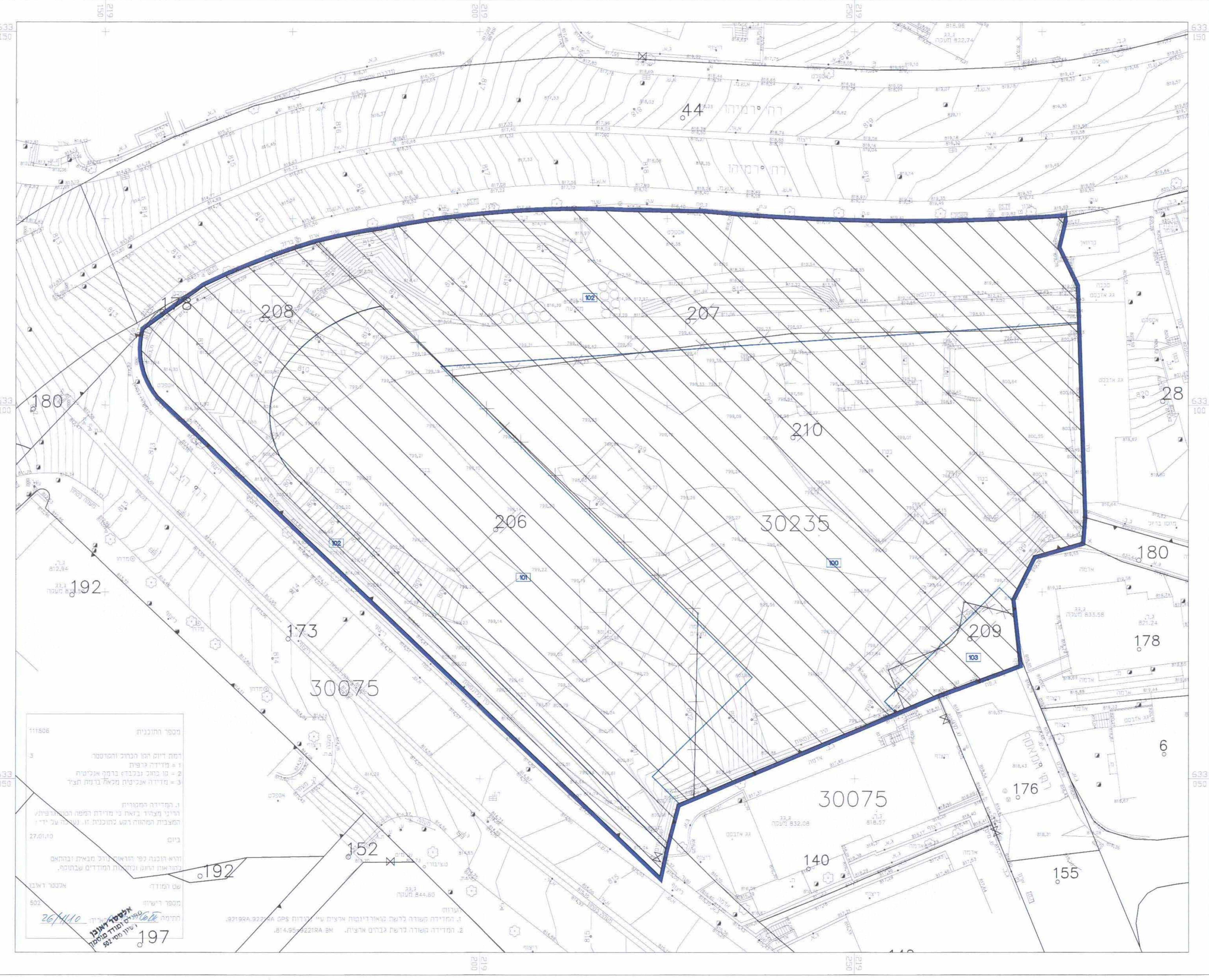
נספח מס' 2
ניספח איחוד וחלוקה
קני"מ 1:250

שלב: מילוי תנאים למתן תוקף מהדורה: 3 תאריך: 11/1/2011



מקרא

- גבול תכנית
- גבול גוש
- מספר גוש 30235
- גבול חלקה מספר חלקה 176
- מספר חלקה לביטול מספר חלקה לביטול 210
- גבול חלקה לביטול
- גבול תא שטח
- מספר תא שטח 100
- שטח לאיחוד וחלוקה מחדש



טבלת שטחים

מספר חוק	מספר חקלא	מס' הרש"מ של החלקה במ"מ	מס' הנכ"ל	מס' תח"מ	מס' אר"מ	מס' יבנה	מס' אר"מ	מס' אר"מ	מס' אר"מ	מס' אר"מ
30235	208	1796	1796	100	100	2994	2994	2994	2994	2994
	207	1811	1811	101	101	2996	2996	2996	2996	2996
	209	181	181	102	102	2999	2999	2999	2999	2999
	208	788	788	103	103	121	121	121	121	121
כולל		7365	7365			7362	7362	7362	7362	7362

הט"ס
א. מפת היקף חלקי יבנה שבמחוז הדרום ת"מ/2011/101
ב. א. ראובן אלמגר מ"מ מספד, יבנה 502, רחוב המלך
מארן ב"ב רחוב המלך במבט אל תלמה מ"מ
רחוב המלך
26/4/10
אלמגר ראובן
מתוקן ומסודר סגור
יוני 2011