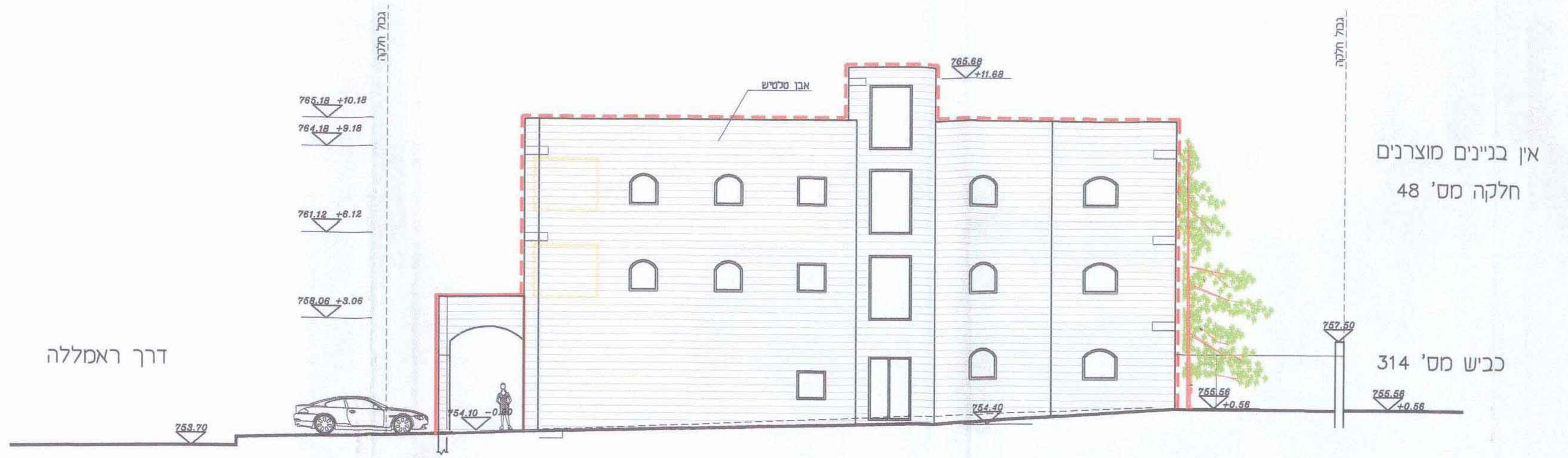


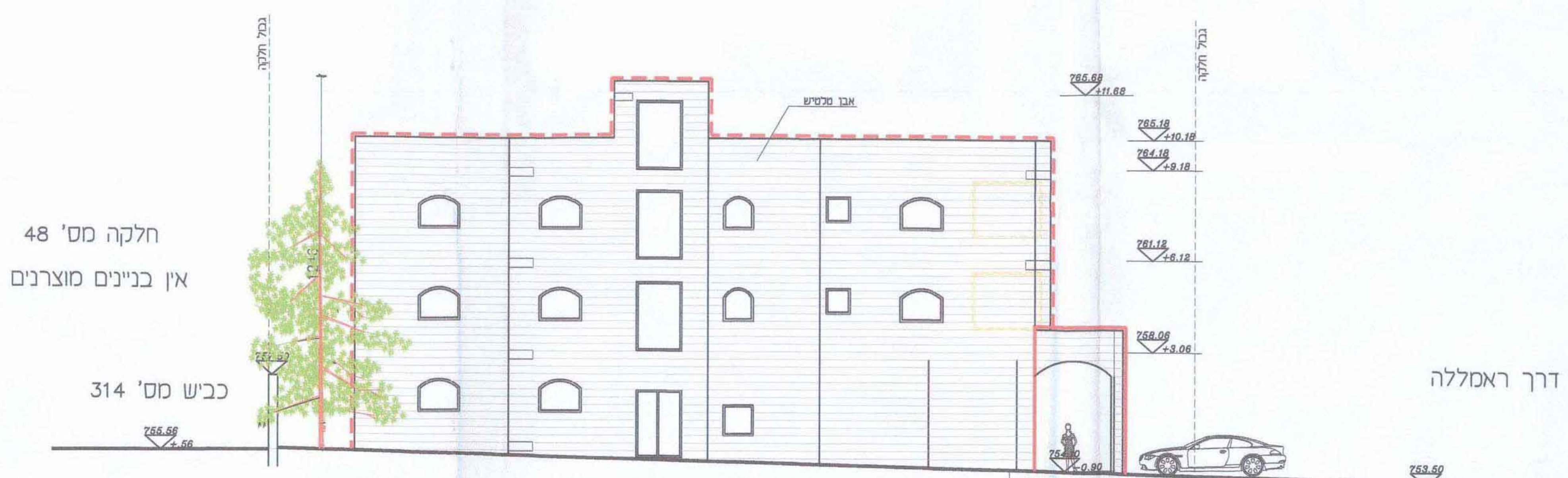
פרט קולנדה (חזית אופינית)
קב"מ 1:100



חזית דרומית
קב"מ 1:100

אין בניינים מוצרנים
חלקה מס' 48

כביש מס' 314



חזית צפונית
קב"מ 1:100

חלקה מס' 48
אין בניינים מוצרנים

כביש מס' 314

דרר ראמלה

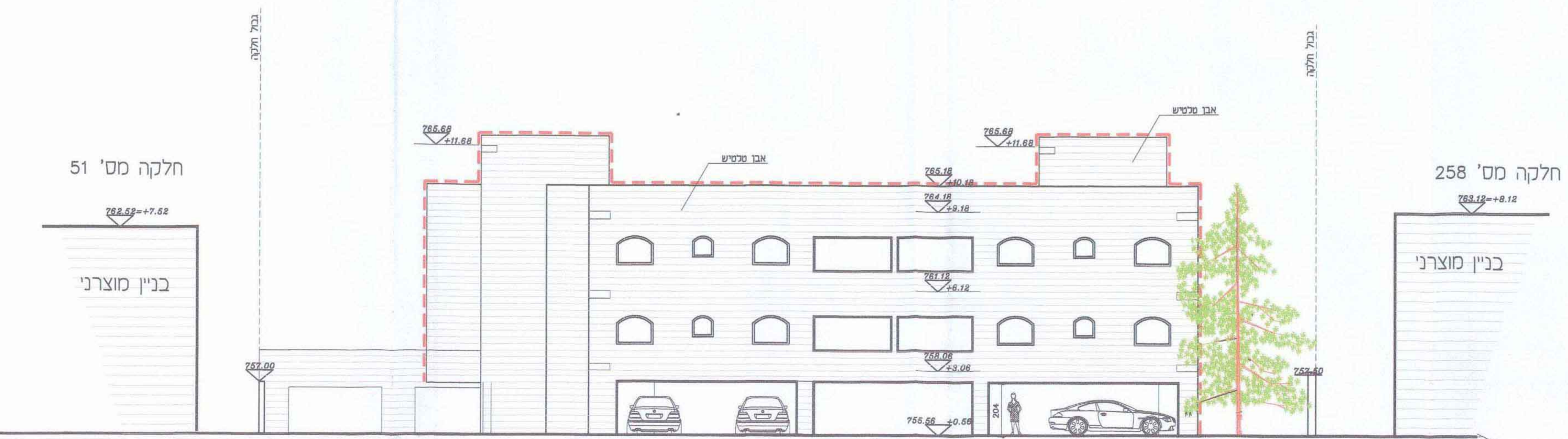
אנשי-יזום ושותף-מפתח: אריאל גורן, אריאל גורן, אריאל גורן
ארכיטקט: אריאל גורן
אוסדה: אריאל גורן
הנדסאי:



חזית מערבית
קב"מ 1:100

חלקה מס' 258
בניין מוצרני

חלקה מס' 51
בניין מוצרני



חזית מזרחית
קב"מ 1:100

חלקה מס' 51
בניין מוצרני

חלקה מס' 258
בניין מוצרני