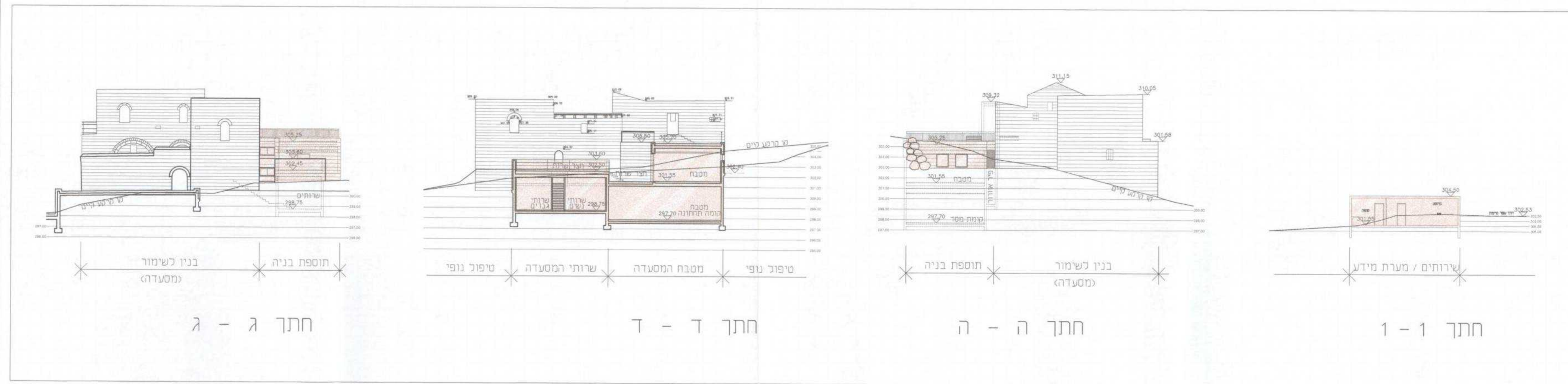
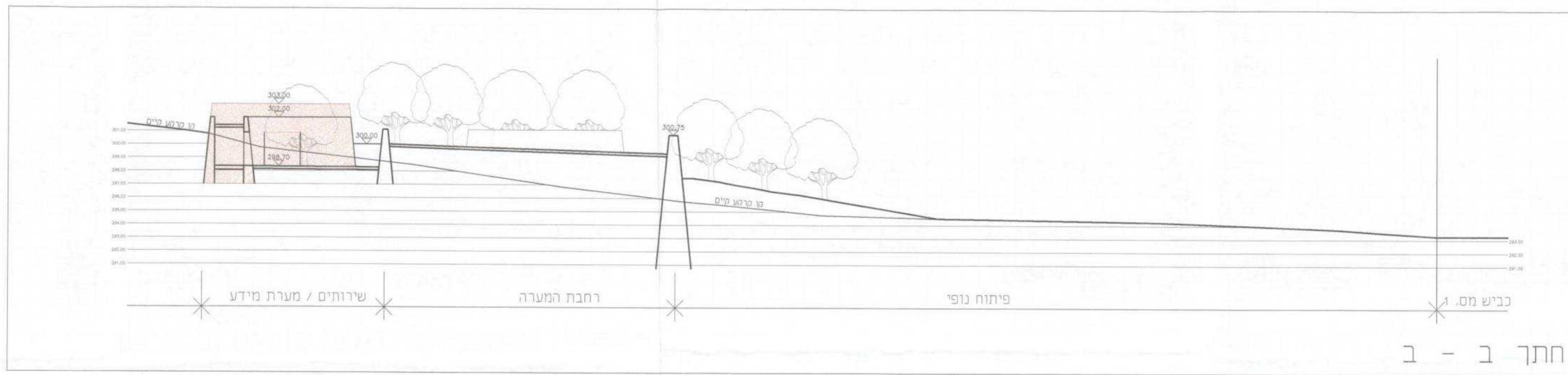
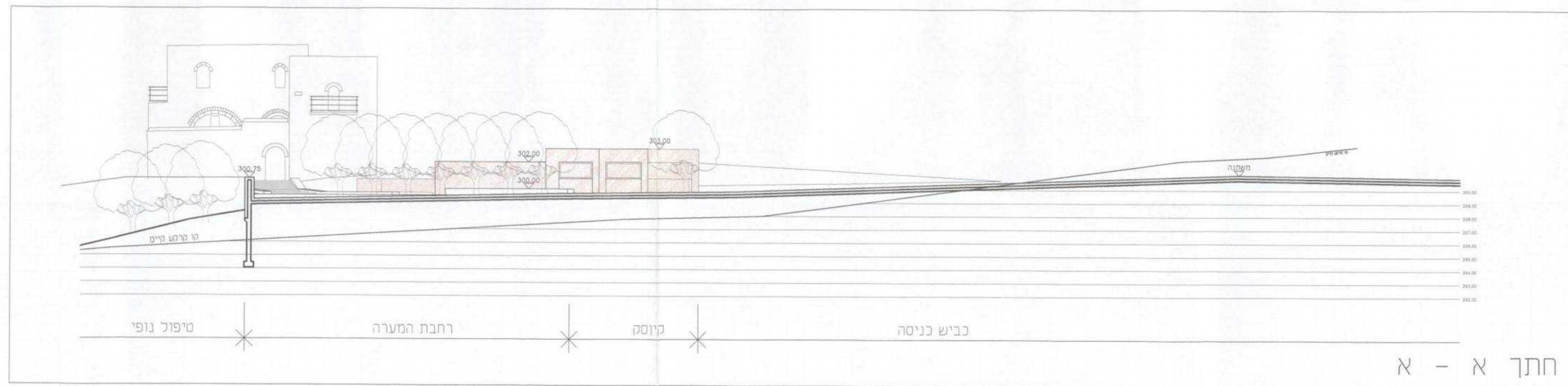


מרחב תכנון מקומי מטה יהודה
תכנית מפורטת מס. מי323\ב,

נספח מס. 2
חתכים
ק.נ.מ 1 : 200

תאריך 29-10-09

מקום : חאן שער הגיא



	מקרא
	חוספת בנייה
	סר נרמק מים

עורכי התכנית :

ש.אהרונוסון
אדריכלים
אדריכלי נוף
ומתכנני ערים