

סקר עצים - נספח מס' 9

תכנית מס' 13295

שם התכנית:

לב הגבעה - מתחם מגורים חדש, גבעת שאול, ירושלים.

מהדורה: 4

תאריך: 14.08.2011

משרד הפנים מחוז ירושלים  
 אישור תכנית מס' 13295  
 חוּעֵדָה המחוזית החליטה לאשר את התכנית  
 בִּקְטָה מס' \_\_\_\_\_ כיום 26/8/11  
מאיר סלע  
 יו"ר חו"ד  
 מנהל מטה המחוז  
 יו"ר

**אדיר**  
**יעוץ ופקוח נופי בע"מ**

מושב חנוך ת.ד. 309 פקס: 03-9032190 ני"ד: 052-2333555

14/08/2011

לכבוד:  
יוסי שפירא  
ניד - 538114 - 0544  
פקס - 5870157 - 1532  
yosefs8@gmail.com

אד"ר יוסי ישראל אשכולי  
יטאל לוי אדריכלים  
רח' יפו 33, ירושלים  
טל: 026221625  
Yossi@leviarch.co.il

אדיר יעוץ  
דפוס: חנוך נופי בע"מ  
ח.פ. 24489/11

המחזן: סקר עצים - פרויקט לב הגבעה, ירושלים

שלום רב,

לבקשתך בתאריך 8.08.11 בצעתי סקר עצים הקיימים בגבעת שאול - ירושלים, האמור לעיל לצורך הגשת בקשה להיתר בנייה.  
הסקר נערך לאחר שהוצגה בפני תכנית מודיה עדכנית ותכנית אדריכלית לבניה באתר.  
לחלל המלצות בנוגע לעצים הממוקמים בשטח.

סקר עצים לב הגבעה ירושלים 14 8 11

עמוד 1 מתוך 14



# אדיר יעוץ ופקוח נופי בע"מ

מושב חוור ח.ד. 309 פקס: 03-9032190 ני"ד: 052-2333555

## טבלת פרוט סקר עצים

הערות	המלצות	קוטר גזע ב- * סמ'	**גובה כ-מ'	שם ותואר	מס' במפה
עץ בוגר ומרשים, ממוקם בקצה המגרש בתוך חצר פרטית	לשימור	50	10	nigra Morus תות שחור	1
מצב טוב, רב גזעי, ממוקם בתוך קו בניין, ספיח	להשתקה	60	8	carica Ficus פיקוס התאנה	2
מצב טוב, רב גזעי, ממוקם בתוך קו בניין, ספיח	להשתקה	120	6.5	calleryana Pyrus אגס קלרי	3
מצב בינוני, ממוקם מתחת לעץ 5 ולכן סוכל ממחסור באור	לכריחה	10	6	orientalis Thuja תרזה מזרחית	4
מצב טוב, קצת שברים בענפים, בחצר פרטית, בקו בניין מחובנן	להשתקה	40	6	carica Ficus פיקוס התאנה	5
מצב טוב, בחצר פרטית, בקו בניין מחובנן	להשתקה	15	7	Olea europaea זית ארזפאי	6
מצב טוב, ממוקם כגבול המגרש, דרוש גזום עלים יבשים	לשימור	40	7	Washingtonia filifera וושינגטוניה חזיית לימוני	7
מצב בינוני, הרבה התייבשויות בענפים, בתוך קו בניין	לכריחה	15-3	4-8	Cupressus macrocarpa 'gold crest' ברזש גדול פירות לימוני	8-9
מצב בינוני, בקצה המגרש, גזע במזיקים, שברים בענפים	להשתקה	20	7.5	nigra Morus תות שחור	10
מצב טוב, בשטח ביה"ס, צמדים לקו בניין מחובנן, בקצה המגרש	לשימור	20-30	8-11	Fraxinus syriaca מילה סורית	11-15
מצב טוב, ספיח בוגר, עץ פולשני, בתוך קו בניין	לכריחה	60	10	Ailanthus altissima אילתה בלוטית	16
מצב טוב, עץ פולשני, בתוך קו בניין	לכריחה	35	8	Ailanthus altissima אילתה בלוטית	17
מצב טוב, קצת פגיעות בשפיפה, בתוך קו בניין	להשתקה	15	7.5	Xylosma salzmannii קסילוסמת זלצמן	18
מצב טוב, בתוך קו בניין	להשתקה	15	6.5	Xylosma salzmannii קסילוסמת זלצמן	19
מצב טוב, במדרכה, ממוקם בקצה המגרש	לשימור	30	8.5	Fraxinus syriaca מילה סורית	20
מצב טוב, במדרכה, ממוקם בקצה המגרש	לשימור	20	7.5	Fraxinus syriaca מילה סורית	21
רב גזעי, עצים פולשניים, גזעים במזיקים, צמדים לקיר בית קיים	לכריחה	30-50	6.5	Fraxinus syriaca מילה סורית	22-23
מצב טוב, ממוקם מחוץ לשטח עבודות בשטח פרטי	לשימור	45	8	saligna Acacia שיטה מכחילה	24
מצב טוב, בחצר פרטית, בקו בניין מחובנן	לכריחה	30	11	siliquastrum Cercis אורון בגלעין (הסלע, הצנובר)	25

# אדיר יעוץ ופקוח נופי בע"מ

מושב חזור ת.ד. 309 פקס: 03-9032190 נייד: 03-2333555

מט' במפה	שם ותאור	מט' **גובה	קוטר גזע ב- סמ' *	המלצות	הערות
26	אורן ירושלים - Pinus halepensis	7.5	20	לכריחה	מצב טוב, בקו בניין מתוכנן. ספיח
27-31	מילה סורית Fraxinus syriaca	8-11	25-35	לשימור	מצב טוב, עצי רחוב בוגרים, קרוב לגבול המגרש
32	שקד מצוי Amygdalus communis	4	30	להעקקה	חלק מהעץ משותף, סובל ממזיקי גזע, זרזע טיפול להזכרתם

\* הערכת מידת קוטר הגזע ברצועה כ 1.30 מטר מפני הקרקע, ובעץ בעל מספר גזעים מידת הקוטר תהה - כך כל הגזעים בגובה תג"ל.  
\*\*גובה העץ הגז הערכה בלבד.

## טבלת ריבית עפ"י מיני העצים

סה"כ לא לסיסם	סה"כ לכריחה (מס' העץ)	סה"כ להעקקה (מס' העץ)	סה"כ לשימור (מס' העץ)	שם העץ
-		1 (3)		אנס קלרי Pynus calleryana
-	1 (25)			אורן הגלעין (הסלע, הצנובר) Pinus pinea
-	1 (26)			אורן ירושלים - Pinus halepensis
-	2 (16,17)			אילנטה בלוטית Ailanthus altissima
-	2 (8-9)			ברזש גדול פירוח' לימוני ' Cupressus crest macrocarpa 'gold
-			1 (7)	ושינגטוניה וסית Washingtonia filifera



# אדיר יעוץ ופקוח נופי בע"מ

מושב חנוך ח.ד. 309 פקס: 03-9032190 נייד: 052-2333555

סה"כ לא לסיכום	סה"כ לפריחה (מס' העץ)	סה"כ להענקת (מס' העץ)	סה"כ לשימור (מס' העץ)	שם העץ
-		1 (6)		Olea europaea זית אירופאי
-			1 (24)	Cercis siliquastrum כליל החורש
-			12 (11-15,20,21,27-31)	Fraxinus sylvatica מילה סורית
-		2 (2,5)		Ficus carica פיקוס דתאנה
-		2 (18,19)		Xylosma salzmannii קטילוסמת זלצמן
-	2 (22-23)			Acacia saligna שיטה מכתילה
-		1 (32)		Amygdalus communis שקד מצוי
-	1 (4)			Thuja orientalis תיה מזרחית
-		1 (10)	1 (1)	Morus nigra תות שחור
0	9	8	15	סה"כ



# אדיר יעוץ ופקוח נופי בע"מ

מושב חנור ת.ד. 309 פקס: 03-9032190 ני"ד: 052-2333555

## טבלה מסכמת

מס' פרטים	המלצה
15	סה"כ עצים לשימור
8	סה"כ עצים להעתקה
9	סה"כ עצים למריחה
0	סה"כ עצים לא לסיכום
4	סה"כ עצ' לא קדים בשטח (סימון שטח)
32	סה"כ עצים בשטח

## הערות

1. אין לבצע את כריתות/העתקות העצים המומלצים אלא לאחר קבלת היתר כריתה כחוק - מפקדי היערות העירוני.
2. עצ' המוגדר לשימור - אין לבצע עבודות גזום נו"ג/גזום שורשים - ללא תאום עם הח"מ.
3. עצ' המוגדר לשימור - אין לבצע עבודות חפירה ו/או מילוי במרחק הקטן מ3 מ' מקצה גזע העץ - ללא תאום עם הח"מ.
4. להלן תמונות העצים.
5. מצייב מפת הסקר כולל סימון העצים ומספורם.

בכבוד רב,  
אדיר אלום

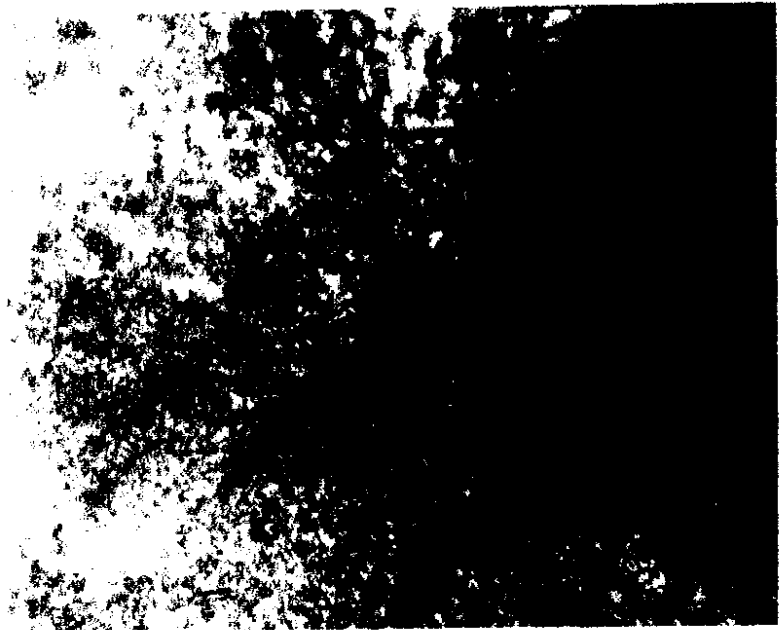
סקר עצים לב הגבעה ירושלים 14 8 11

עמוד 5 מתוך 14

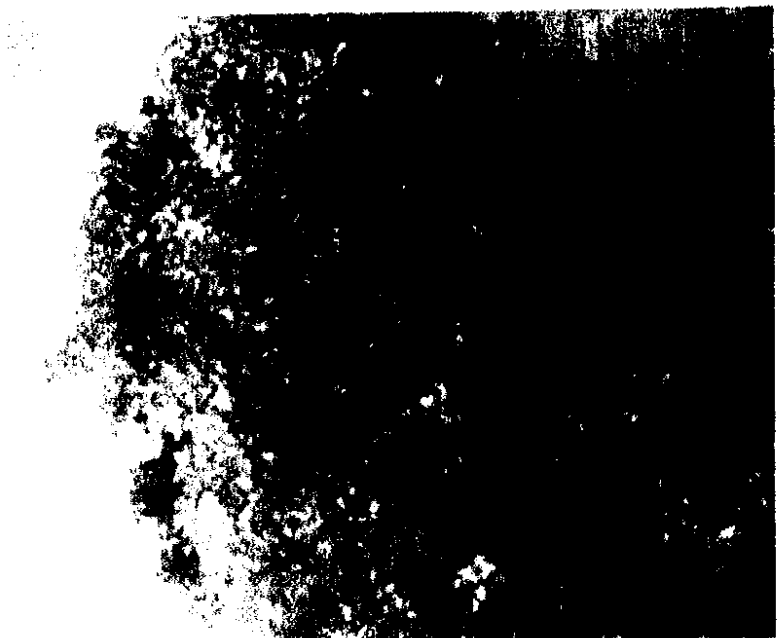
**אדיר**  
**יעוץ ופקוח נופי בע"מ**

מושב הנור ה.ד. 309 פקס: 03-9032190 נייד: 052-2333555

3



2



1



11 8 14 עמ"ד עמ"ד לב הנבעה ירושלים

עמ"ד 6 מתוך 14

**אדיר**  
**יעוץ ופקוח נופי בע"מ**

מושב חנוך ח.ד. 309 פתקים : 03-9032190 נייד : 052-2333555

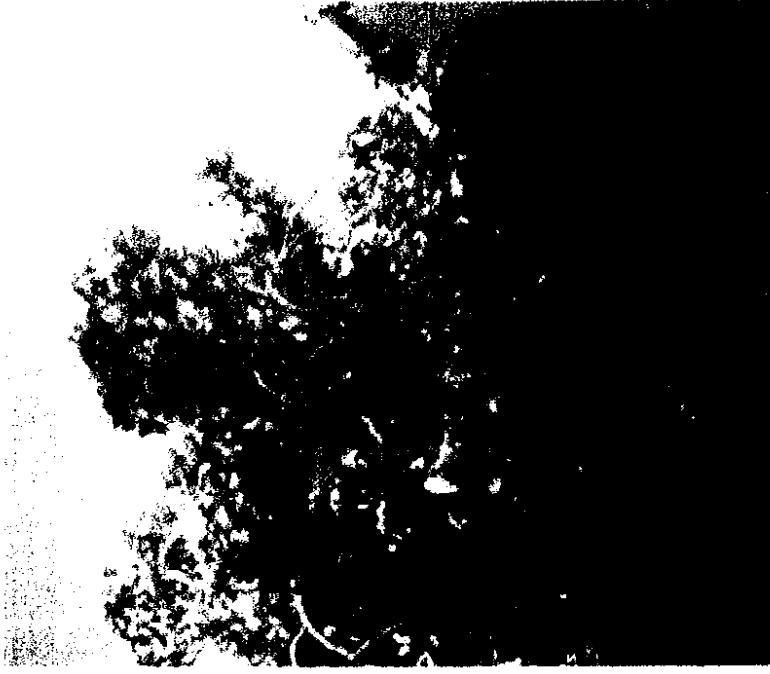
6



5



4



סקר גנים לב הגבעה ירושלים 14 8 11

גמור 7 מתוך 14



**אדיר**  
**יעוץ ופקוח נופי בע"מ**

מושב חגור ח.ד. 309 פקס: 03-9032190 נייד: 052-2333555

8-9



סקר עצים לב הנבעה ירושלים 14.8.11

7



יעוד 8. מתוך 14

**אדיר**  
**יעוץ ופקוח נופי בע"מ**

מושב חנוך ה"ד, פקס: 309 פקס: 9032190-03 נייד: 052-233355

11-15

10



סקר עצים לב הגבעה, חושלים 8'4 י"י

סמור 9 חנוך ה"ד

**אדיר**  
**יגוע ופיקוח נופי בע"מ**

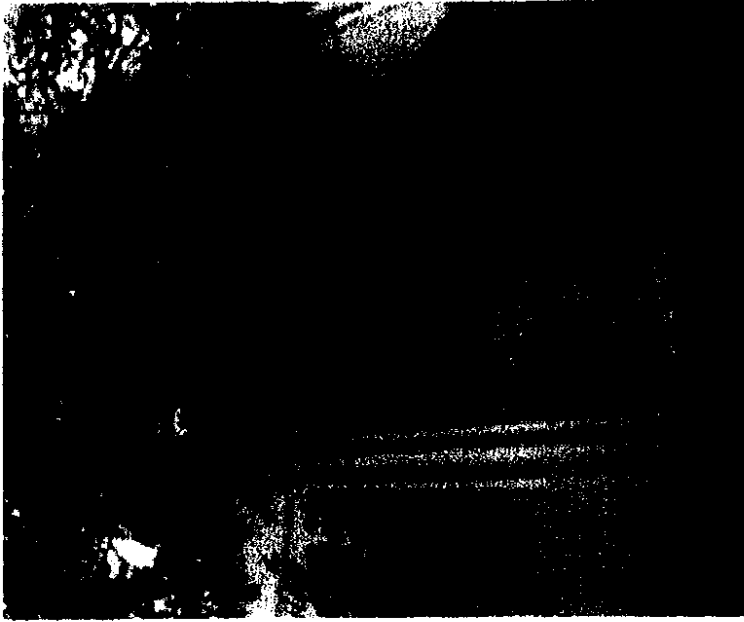
מושב חנוך ת.ד. 309 פתק : 03-9032190 נייל : 55533355-022

18



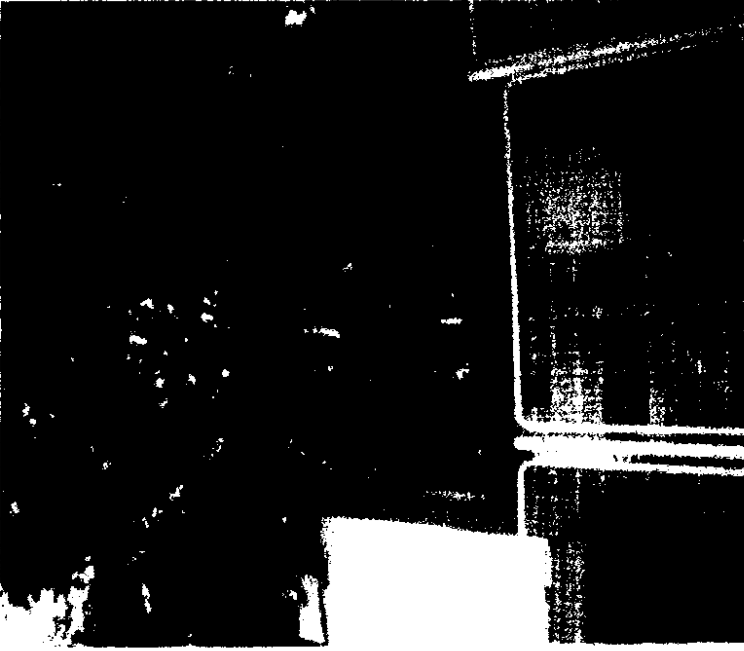
סדר עצים לב הגבעה ירושלים 14 8 11

17



עמוד 10 מתוך 14

16



**אדיר**  
**י.עוץ ופיקוח נופי בע"מ**

מושב חנוך תל אביב 603 000 : 052-9032190 : 03-9032190 : 052-2233355

21



סקר עצים לב הגבעה ירושלים 14.8.11

20



עמוד 11 מתוך 14

19

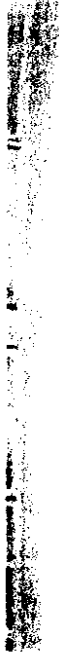




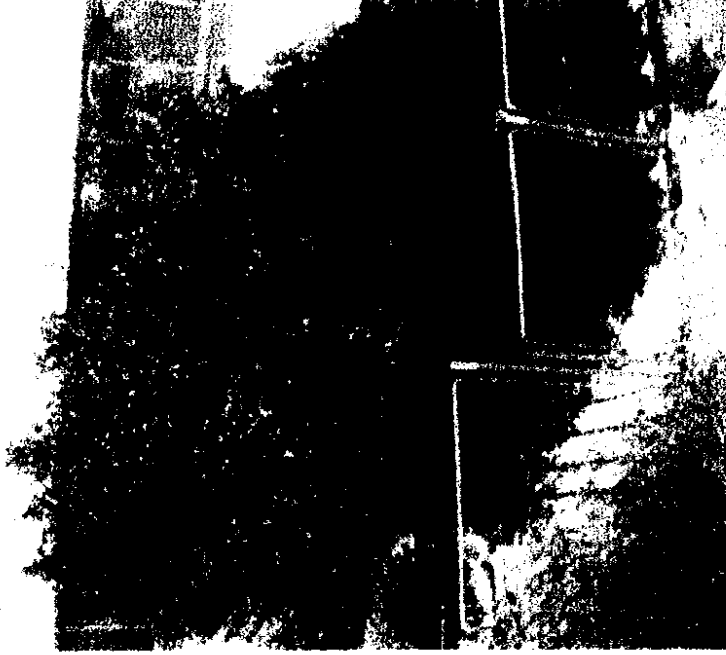
# אדיר יעוץ ופקוח נופי בע"מ

מושב חגור ח.ד. 309 פקס: 03-9032190 ני"ד: 052-2333555

24



22-23



סקר עצים לב הגבעה ירושלים 14 8 11

עמוד 12 מתוך 14

**אדיר**  
**יעוץ ופקוח נופי בע"מ**

מושב חגור ה'ז. 309 פקיס : 03-9032190 נייד : 052-2333555

26



25



סגר עצים לב הגבעה תשלום 14 8 11

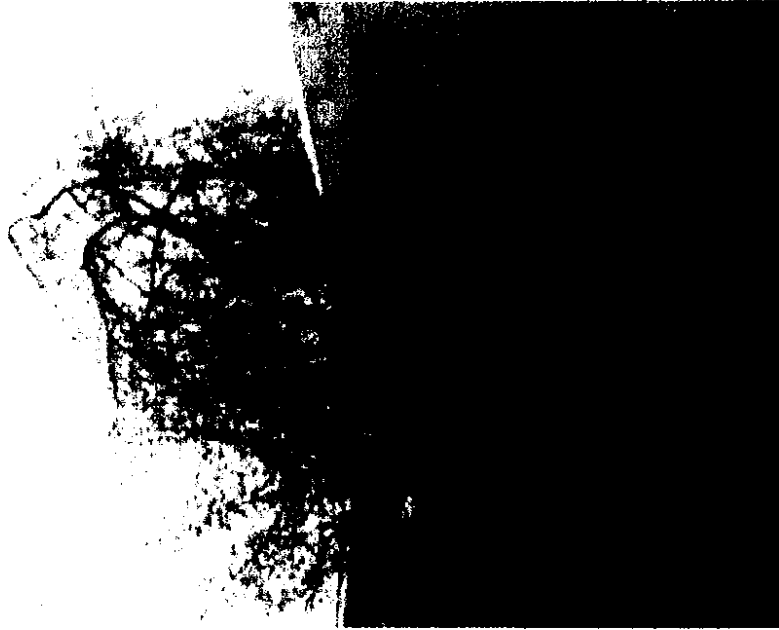
עמוד 13 מתוך 14

**אדיר**  
**יעוץ ופקוח נופי בע"מ**

מושב חנוך ח.ד. 309 פקס: 03-9033190 (ניד.) 052-2333555

32

27-31



סקר עצים לב הגבעה ירושלים 14 8 11



עמוד 14 מתוך 14

אגף שפ"ע  
מחלקת גננות

אל:גיא דייגי  
רחל מזרחי

חוות דעת לתב"ע

תאריך: 30.8.11

תב"ע: 13295

גוש: 30168, 30260 חלקה:

סיור נערך ביום:

משתתפים: אדר' יוסי ישראלשווילי

אדיר אלוס

כתובת: כנפי נשרים פינת עקיבא אזולאי

התוכנית בגדון נבדקה ע"י סקיד היערות ירושלים ולהלן חוות דעתנו:

חו"ד לשימור ועקירת עצים בלבד, אינה מהווה תחליף לחוות דעת אגף שפ"ע:  
יש להוסיף לתקנון הוראות אלו ולסמן העצים בהתאם בתשריט :

1. תנאי למתן היתר בנייה יהיה הגשת תכנית פיתוח לאישור מחלקת גננות הכוללת: מיקום העצים לשימור; ערוגות/ הגנות לעצים המיועדים לשימור; מקום מיועד להעתקות עצים בתחום התוכנית והבטחת קיומם; פיצוי נופי ושתילה חלופית. הכל בהתאם לאמור להלן בסעיפים 5-7.
2. תנאי למתן היתר בנייה יהיה הפקדת ערבות במחלקת גננות כפי שייקבע לעת היתר הבנייה עבור: שימור העצים; שתילת עצים במדרכה, הכל באחריות היזם ובהתאם לאמור להלן בסעיפים 5-7.
3. תנאי לאישור התכנית ולמתן היתר בנייה יהיה ביצוע העבודות בליווי ופיקוח אגרונום מקצועי שיאושר על ידי מחלקת הגננות ויבטיח: שמירת מרחק מהעצים לשימור בעת עבודות; העתקות העצים לפי מפרט מקצועי; נטיעות העצים החלופיים, הכל בהתאם לאמור להלן בסעיפים 5-7.
4. באחריות היזם להוציא רישיונות העתקה ועקירה לעצים כחוק במחלקת גננות. סקר ונספח העצים יהוו חלק בלתי נפרד ממסמכי התכנית.
5. סימון בתשריט- עצים לשימור:  
15 עצים: 1 וושינגטוניה (מס' 7), 1 כליל (מס' 24, שולי התכנית). 12 מילה, כמדרכות (11-15,20,21,27-31). 1 תות שחור (מס' 1) צד מזרח.  
הוראות שימור: חפירה ו/או שינוי מפלס ו/או עבודה ייעשו במרחק העולה על 3 מ' מהיקף גזעי העצים.
6. סימון בתשריט- עצים להעתקה:



8 עצים: 1 זית (מס' 6) צד צפון-מזרח. 2 פיקוס התאנה (מס' 2,5) צד מזרח. 2 קסילוסמה (מס' 18,19) צד דרום. 1 שקד (מס' 32) צד צפון-מזרח. 1 תות שחור (מס' 10) צד צפון-מזרח. 1 אגס (מס' 3) צד צפון-מזרח.

תזמון ההעתקות, סוגי ההעתקות וקביעת הטיעולים בעצים לפני העתקה, על פי מפרטים גנניים מקובלים ולפי קביעת האגרונים. העצים המועתקים יטופלו ותוחזקו על ידי היזם.

#### 7. סימון בתשריט- עצים לעקירה:

9 עצים: 2 שיטה מכחילה (מס' 22,23). 1 תויה מזרחית (מס' 4). 1 אורן הגלעין (מס' 25). 1 אורן ירושלים (מס' 26), צד מערב. 2 אילנתה (מס' 16,17). 2 ברוש לימוני (מס' 8,9). כולם עצים בתחום הבנייה.

פיצוי נופי באחריות היזם בתמורה לעצים הנעקרים יכלול:  
א. נטיעת 11 עצים חלופיים גודל 9, גובה 4.5/מ' / מ', בפיקוח האגרונים.

נציג מחלקת גננות יבדוק העצים, חיוניותם וחיבורם למערכת השקיה כתנאי לטופס אכלוס.

בברכה  
ד"ר רקפת הדר-גבאי  
בוטנאית ורכות תכנון צמחייה  
אגף שפ"ע

העתקים:  
דודי אמסלם, מנהל אגף שפ"ע.  
אמנון ארבל, תכנון עיר.  
יוסי חכם, ממונה על הגנים.  
אוסירה לוי, ס. ממונה על הגנים.  
אלה אויסטצ'ר, אדריכלית.  
סבל גנדלר.  
מנהל אזור, יורם אבלס  
אדריכל תכנית, יוסי ישראלשווילי, [Yossi@leviarch.co.il](mailto:Yossi@leviarch.co.il),  
[Yosefs8@gmail.com](mailto:Yosefs8@gmail.com)