

תכנית מס' 11259


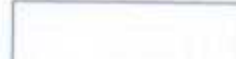






תוספת קומות לבניין קיים ברחי יפו בירושלים

נספח איחוד וחלוקה

קנה מידה: 1:250



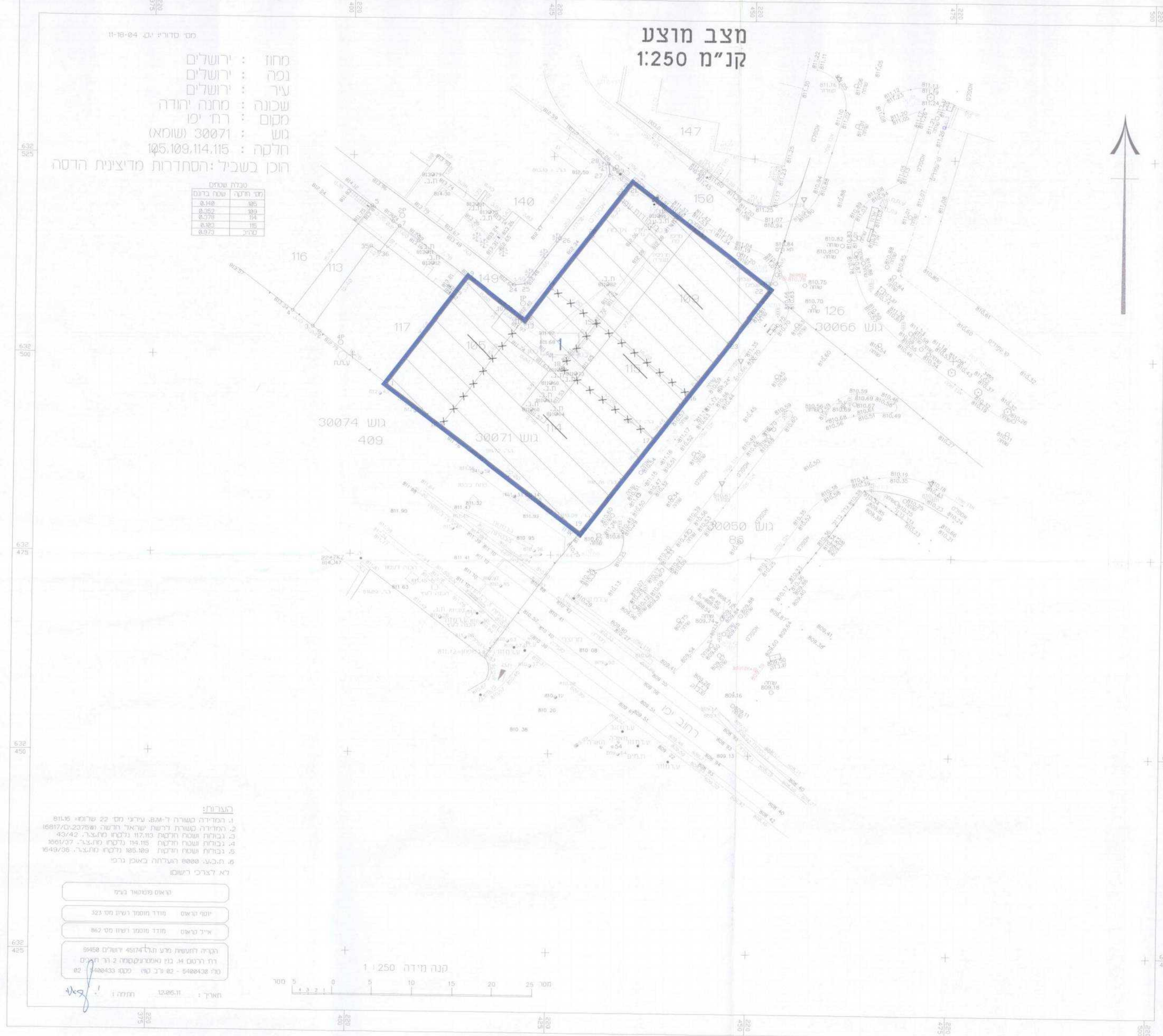
מקרא

-  גבול התכנית
-  גבול תא שטח
-  מספר תא שטח
-  שטח לאיחוד וחלוקה
-  גבול חלקה קיימת
-  גבול חלקה לביטול
-  מס' חלקה קיימת
-  גבול גוש

מצב מוצע
קנ"מ 1:250

מחוז : ירושלים
נפה : ירושלים
עיר : ירושלים
שכונה : מחנה יהודה
מקום : רח' יפו
גוש : 30071 (שומא)
חלקה : 114, 109, 105, 115
הוכן בשביל: הסמדרות מדיצינית הרסה

מס' חלקה	שטח נטו	שטח בנוי
114	182	182
109	114	114
105	115	115
115	115	115



הערות:

- החלוקה כשורה ל-24 יחידות דיור עם 22 יחידות דיור.
- החלוקה כשורה ל-24 יחידות דיור עם 22 יחידות דיור.
- בבניין ישנה חלוקה ל-17 יחידות דיור.
- בבניין ישנה חלוקה ל-17 יחידות דיור.
- בבניין ישנה חלוקה ל-17 יחידות דיור.
- הבניין ישנה חלוקה ל-17 יחידות דיור.

הואם מתאחד גוש

יחיד דיור

יחיד דיור

יחיד דיור



טבלת איחוד

מס' גוש	מס' חלקה	מספר חלקה במי"ר			מס' חלקה	מס' גוש
		מספר	אזור מסחרי	סה"כ		
30071	105	1	973	973	973	
	109					
	114					
	115					
	103					
	973					

אני קראוס יוסף מודד מספר חתום מס' מאשור בזה כי חישוב השטחים שבטבלת איחוד נכונים
בדקתי והשטח אנוניסית
תאריך: 3.7.11
מודד מוסמך מס' רשמי 323
יוסף קראוס

שלימתן תוקף מהדורה 1 תאריך: 15.6.11

רונגל ארזיאל
הרכבת 53 ירושלים
935023500
02-5488433

יוסף קראוס
ת"ד הרסום 14 ירושלים
הרסום 14
02-5488433