

120 1522

# תכנית מס' 13237

תכנית להקמת בנין מגורים ברחי קורצ'אק 9, קרית היובל, ירושלים

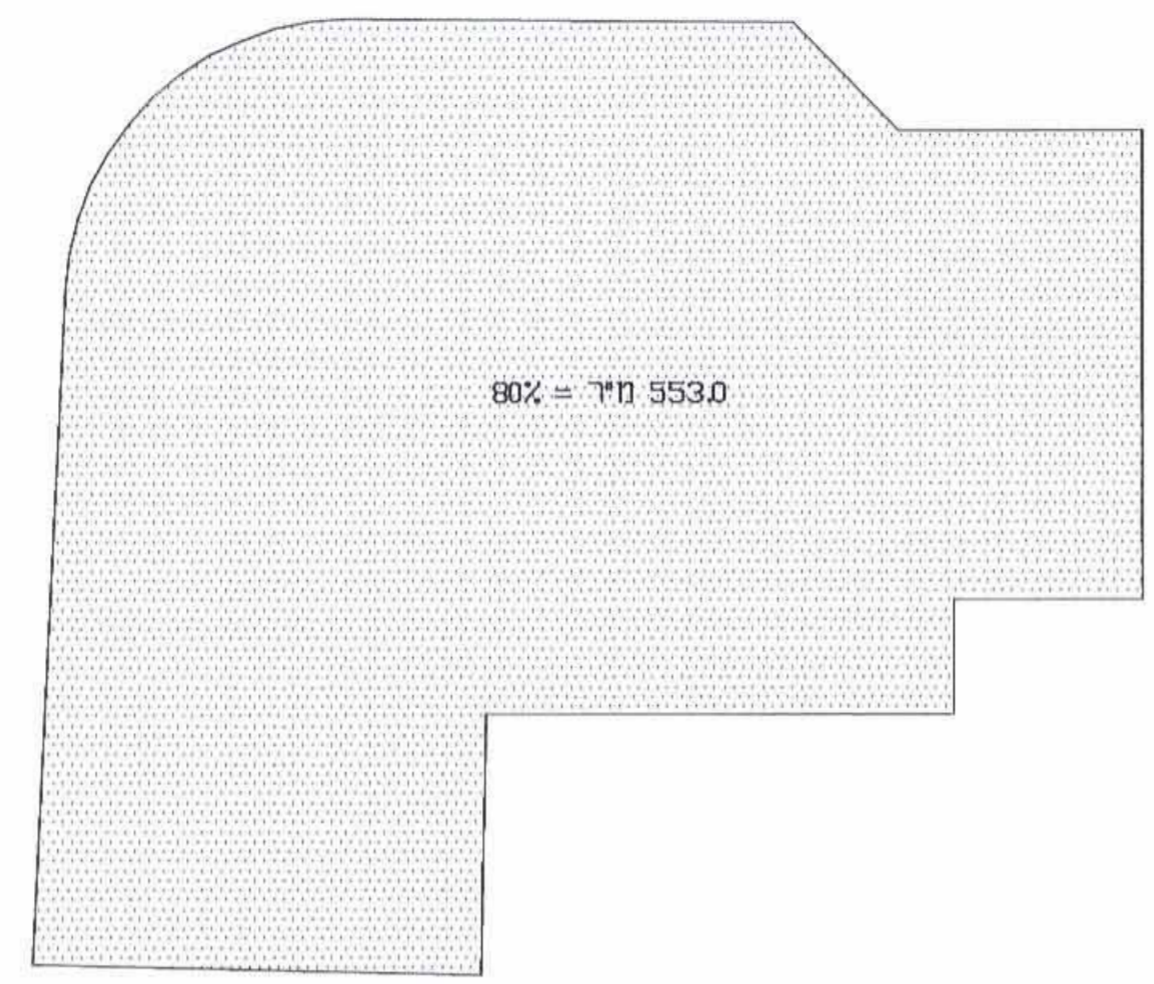
## נספח חישוב שטחים

ק.מ. 1 : 200

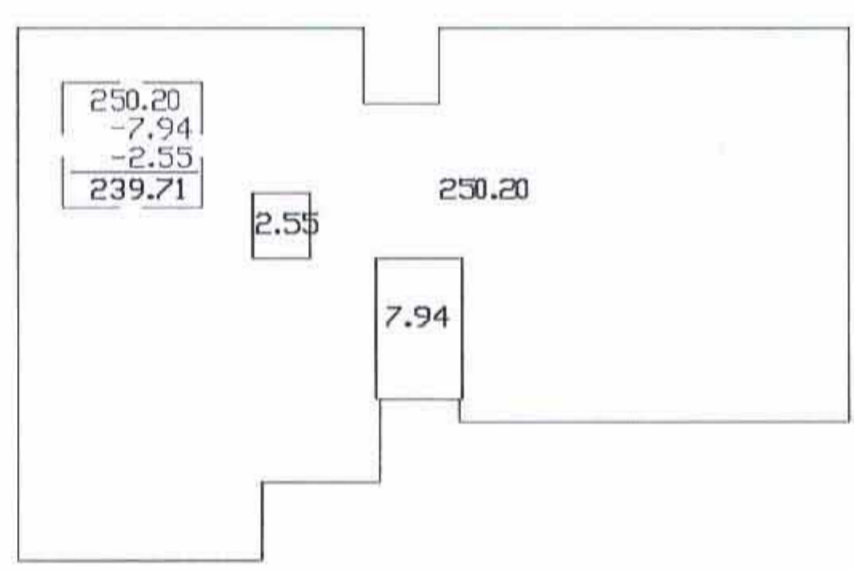
חניון תת - קרקעי במפלס - 8.40

### טבלת שטחים:

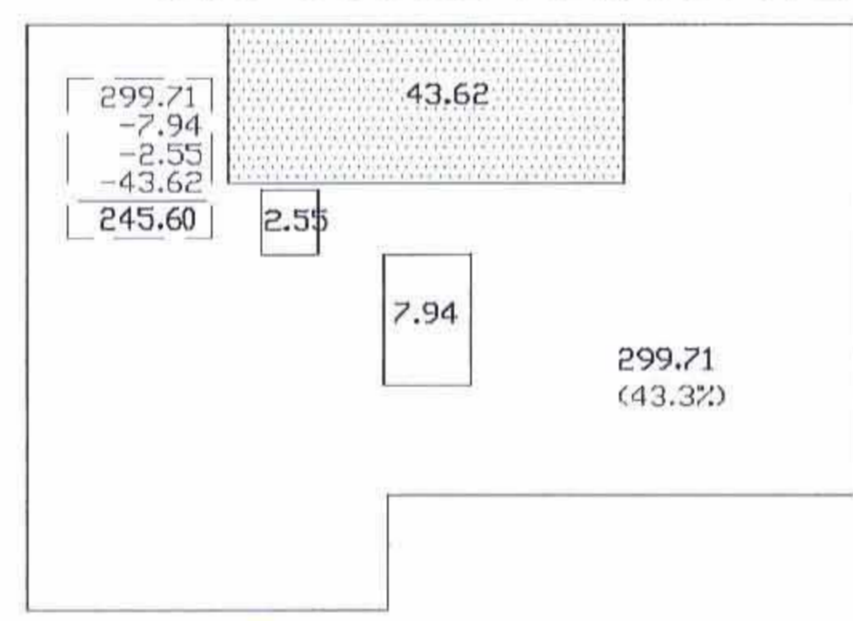
מפלס	שטח עיקרי	שטח שרות	סה"כ
-8.40		553.0	553.00
-3.06	245.60	43.62	289.22
+0.00	239.71		239.71
+3.06	243.75		243.75
+6.12	243.75		243.75
+9.18	134.39		134.39
סה"כ	1107.20	596.62	1703.82
אחוזים	160%	86.22%	246.22%



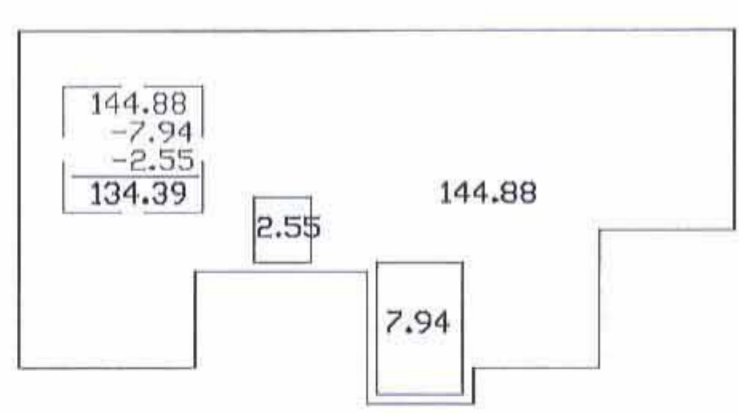
קומת כניסה במפלס + 0.00



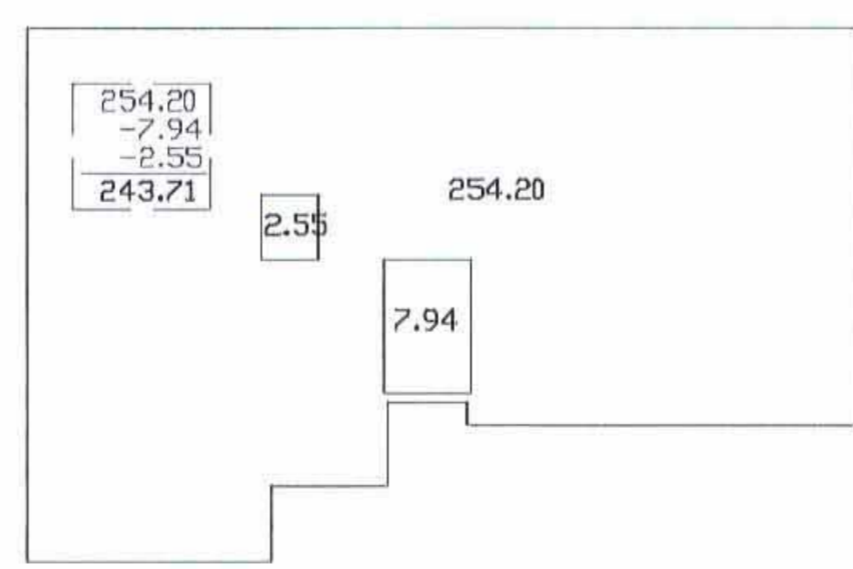
קומה תחתונה במפלס - 3.06



קומה עליונה במפלס + 9.18



קומות 1 + 2 במפלסים + 3.06 + 6.12



המתכנן:

יובל תאודור, אדריכל מתכנן ערים, מ.ר. 34327  
שחר 11, ירושלים, 96263, טל. 077-3525459  
תאריך: 14.11.2011

יובל תאודור  
אדריכל מתכנן ערים  
מ.ר. 34327  
טל. 077-3525459 ירושלים