

מרחב תכנון מקומי אשדוד

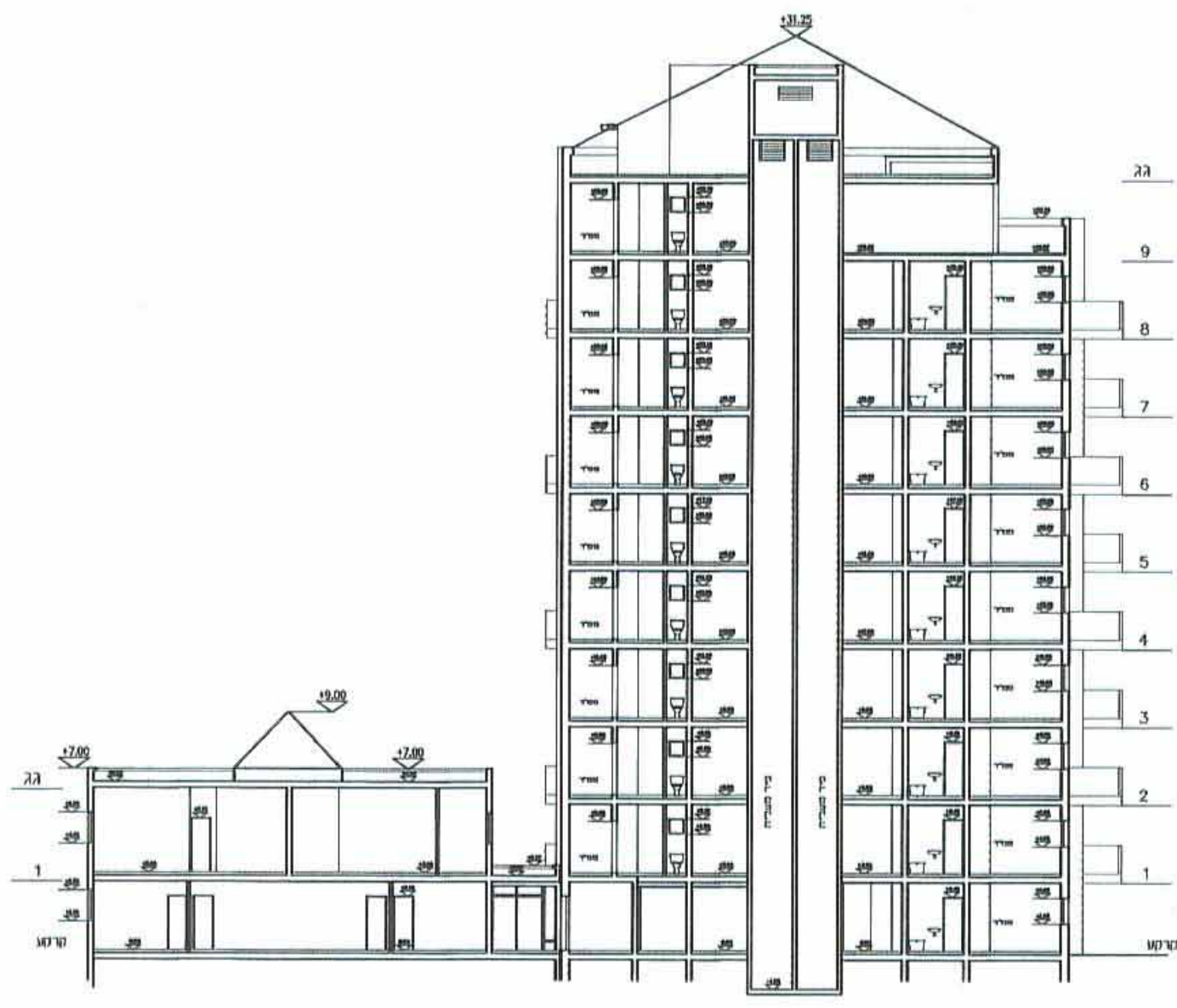
נספח בינוי והסדרי תנועה וחניה מחייב
מבחינת הסדרי תנועה וחניה ומבחינת
העמדת הבניינים וגובהם

תכנית מפורטת מ.ס. 3/מק/2256

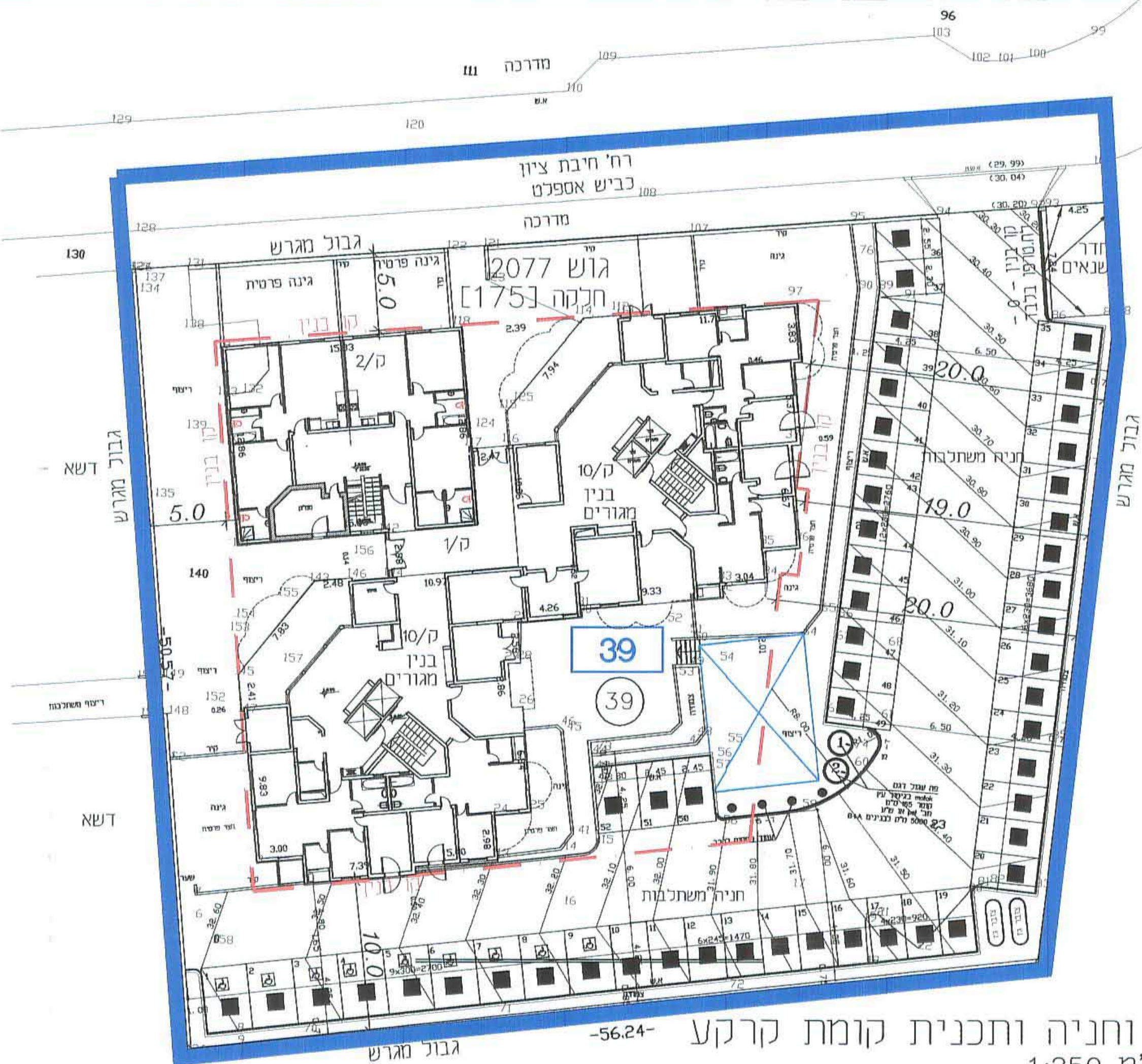
קנ"מ. 1:250

הועדה המקומית אשדוד
התוכנית עברה בדיקה תכנונית מוקדמת
ונמצאה ראויה לדיון בוועדה המקומית

ישיבה מקומית אשדוד
22.11.11
22.11.11
22.11.11



חתך א - א
קנ"מ 1:250

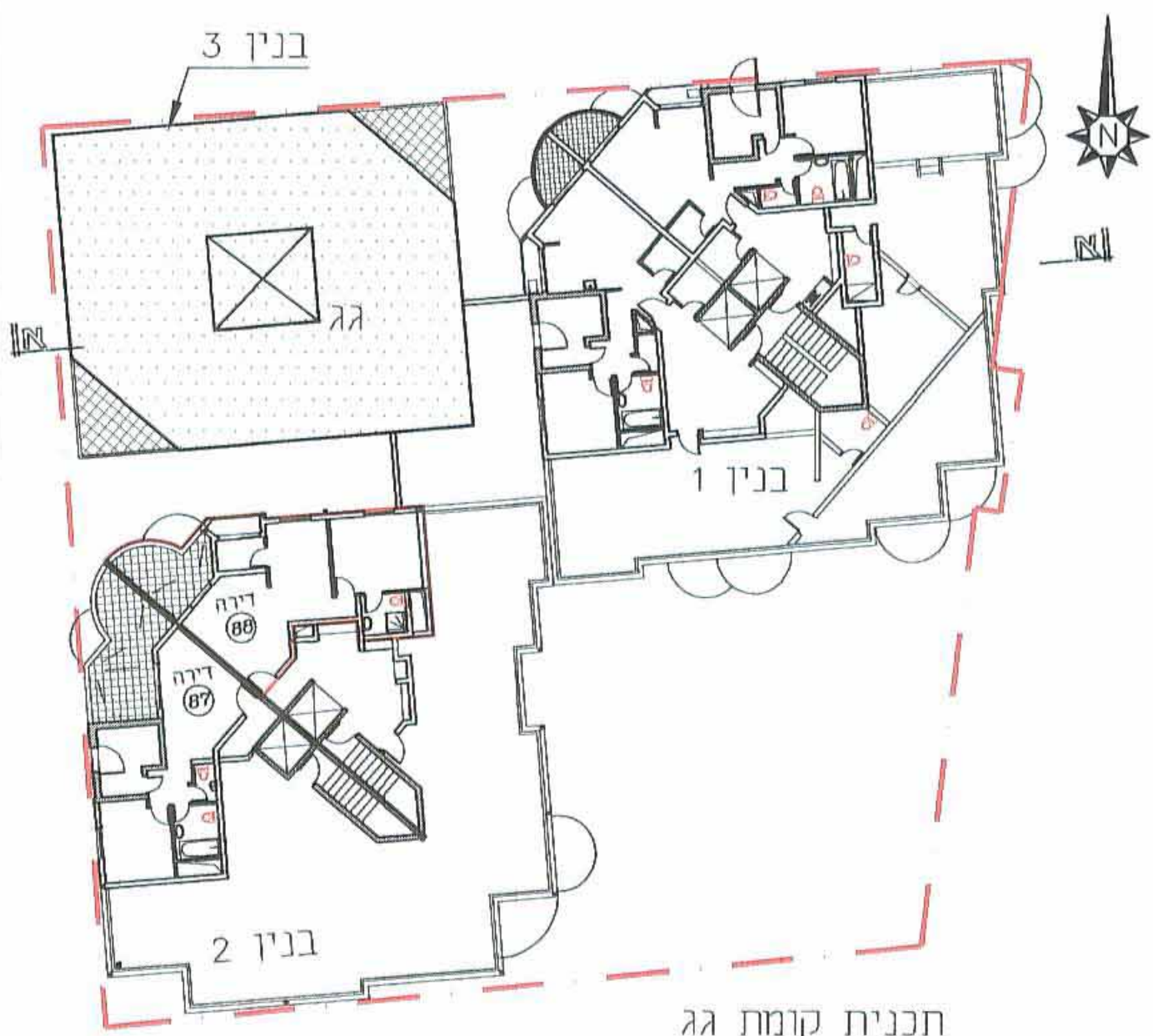


תכנית תנועה וחניה ותכנית קומת קרקע
קנ"מ 1:250

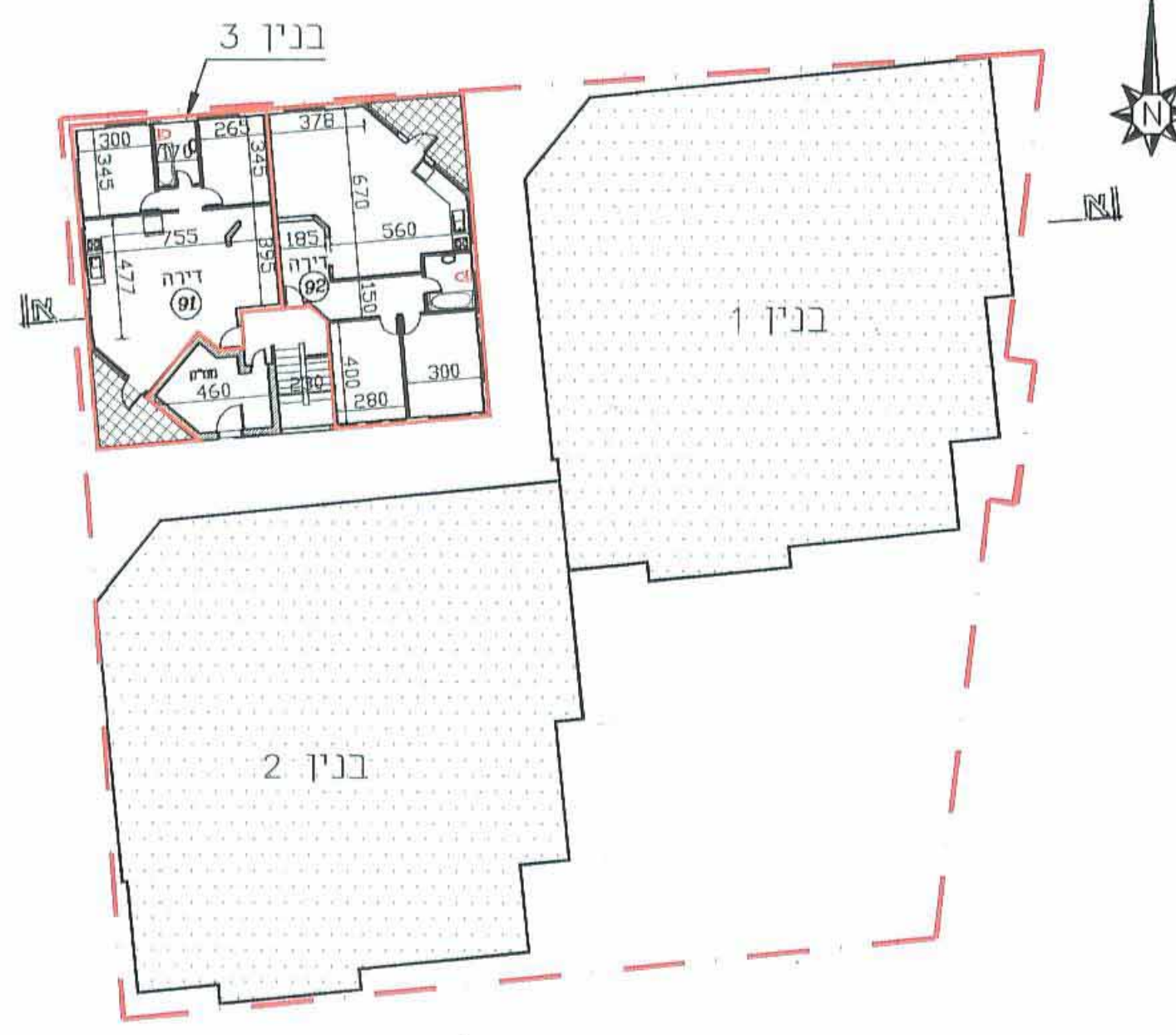
הערות:	חניה לבנים (מספרי חניה)	סל"כ חניה חצוץ	שור חניה מט	דרוש ע"י חוק אשדוד	מס יחיד	מס יחיד	מס יחיד	ייעוד
	9	52	1-52	44	87	5	92	מגורים ב דיר יחיד
				8	5			מס יחיד
								מס יחיד
	9	52		52				מס יחיד דרושה

מקרא

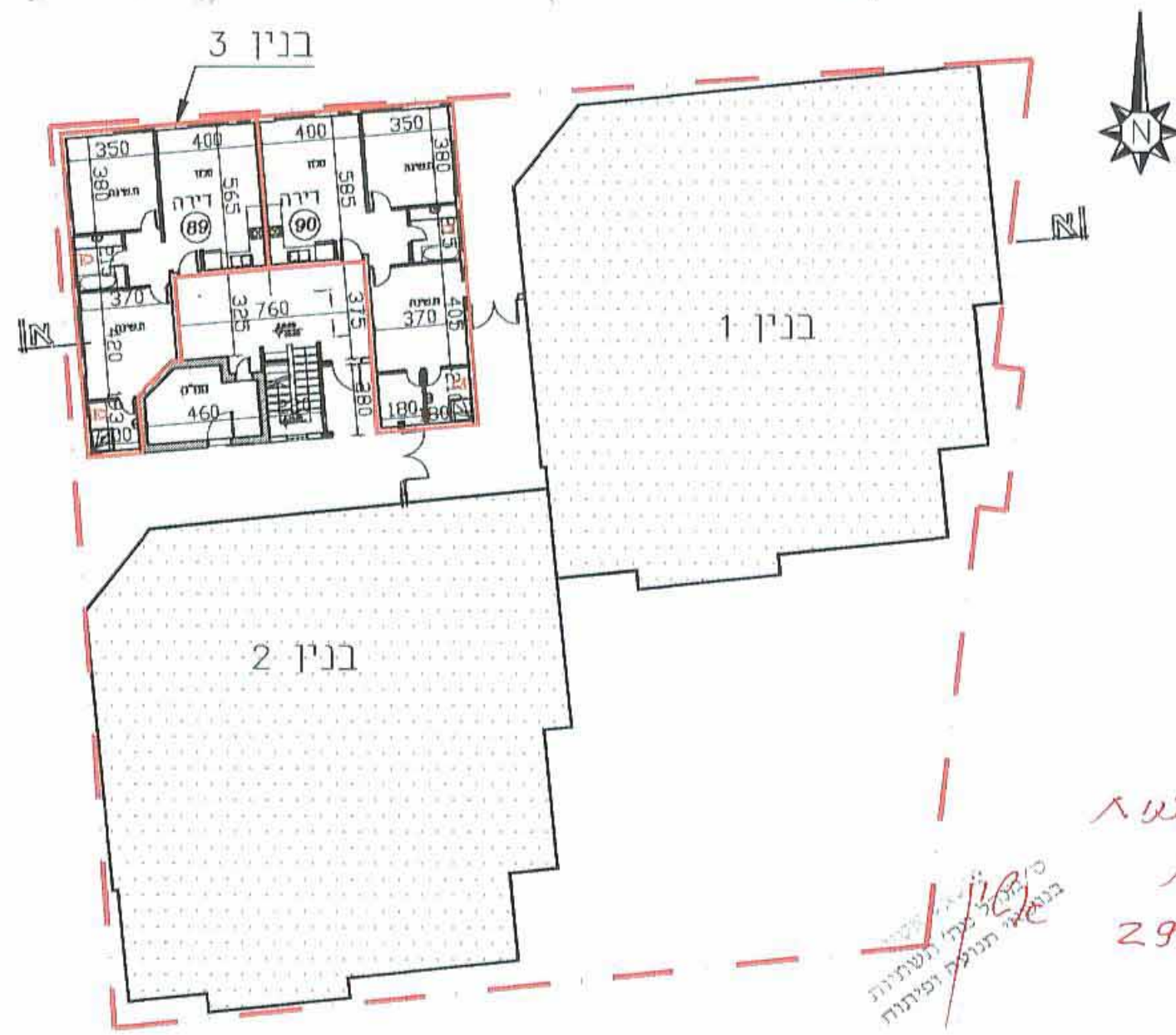
- גבול תכנית
- גבול מגרש
- קו בנין
- 39 מספר מגרש
- 2077 [175] מספר גוש
- 39 מספר חלקה
- מספר תא שטח
- בניין קיים
- תוספת יחידת דיר



תכנית קומת גג
קנ"מ 1:250



תכנית קומה א'
קנ"מ 1:250



תכנית קומת קרקע
קנ"מ 1:250

הערה:
ל 87 יח"ד קיימות נוספו 5 יח"ד כדלהלן:
דירה 1 בבנין 2 בקומה 9 41 דירות בבנין 3.

חתימות :

- עדיית אשדוד
- שיק אשדוד
- חברה להשקעות בע"מ
- 51-126191-8 ח.מ.ס.
- שיק אשדוד
- חברה להשקעות בע"מ
- 51-126191-8 ח.מ.ס.
- חיים ורדאון תלמידים בע"מ
- שער הקומות אשדוד
- 51-126191-8 ח.מ.ס.
- 08-8617178
- 15/9/2011

אגף אגף
המחלקה
29.11.11