

טבלת איחוד וחלוקה מחדש :

הערות	מצב לפי הוראות תכנית מס' מק/6251 א' זז				מצב קיים		
	סה"כ	הפרשות סה"כ	הפרשות שטח לרוב ציבורי	הפרשות שטח לפרט	מספר חלקה	שטח חלקה	שטח גוש
תא השטח רשומים בתכנית 1 י"רשם על שם הכתלים של חלקה 224 גוש 30235	1,764			1,764	1	1,764	224
תא השטח רשומים בתכנית 2 י"רשם על שם עזרת ירושלים	541	541	541		2	541	225
	2,305	541	541	1,764		2,305	30235

א. הערה : סה"כ הפרשות לצרכי ציבור כגבולות תכנית מס' מק/6251 א' זז - 541 מ"ר שהם כ-23.47% משטח התוכנית.
 ב. אני, יורם אלישיב מודד מוסמך, חתום מטה, מאשר בזה כי חישוב השטחים בטבלת איחוד וחלוקה נכונים. כדרך
 החישוב פלנטטריה ובטיחה דיגיטלית.

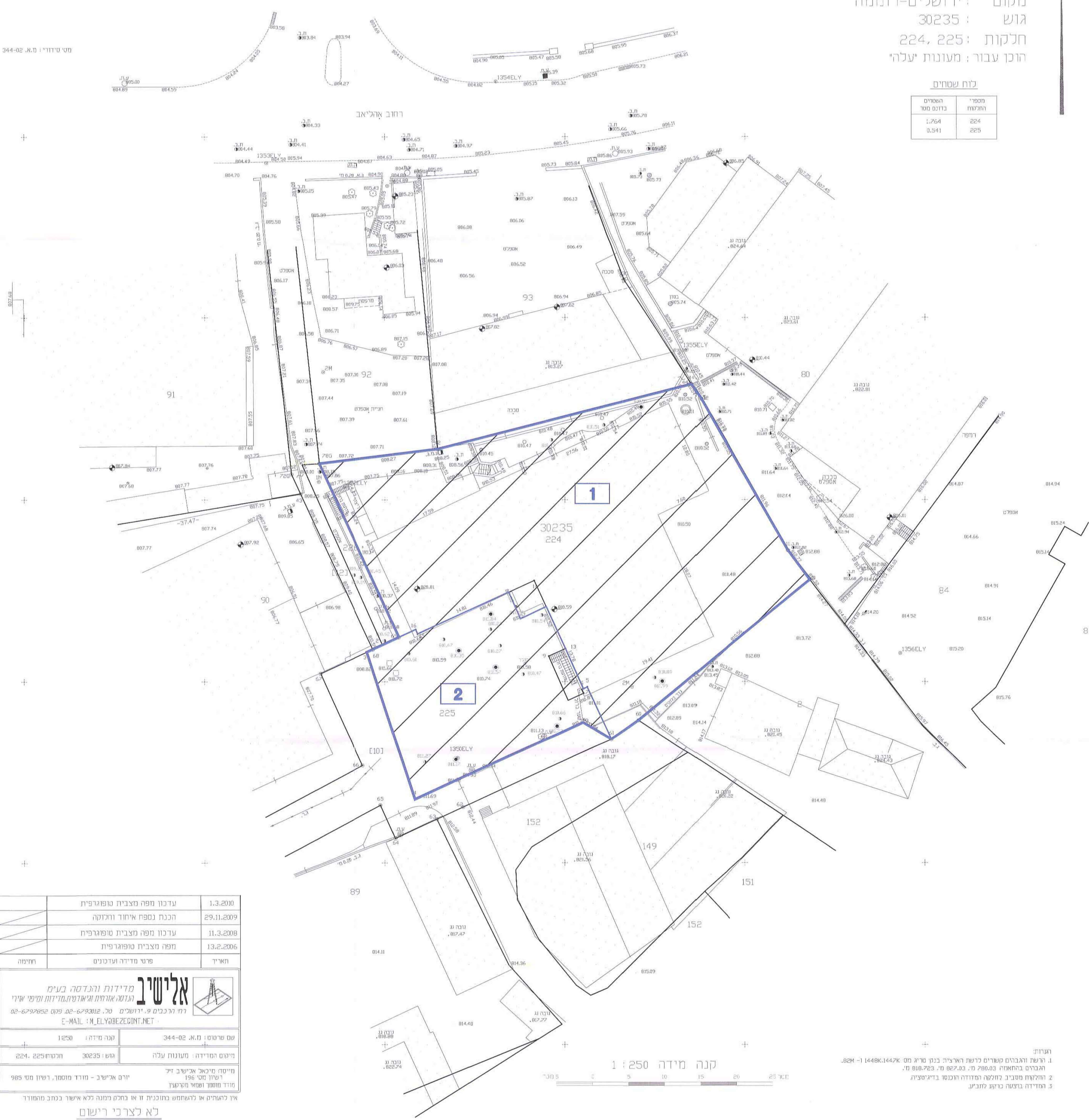
יורם אלישיב
 רשום מס' 146
 תאריך: 1.3.2010

מס' טיפודי: מ.א. 344-02

מחוז : ירושלים
 נפה : ירושלים
 מקום : ירושלים-רוממה
 גוש : 30235
 חלקות : 224, 225
 הוכן עבור : מעונות 'עלה'

נת שטחים

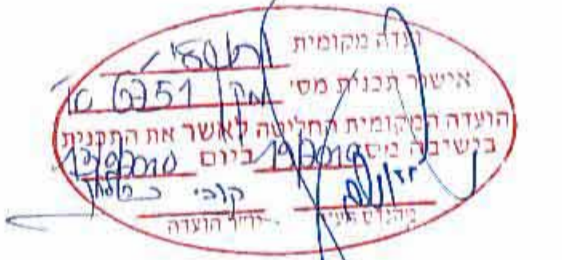
המספר	השטח
1,764	224
0.541	225



תוכנית מס' מק/6251 א' מעונות "עלה"
נספח מס' 2 : נספח איחוד וחלוקה

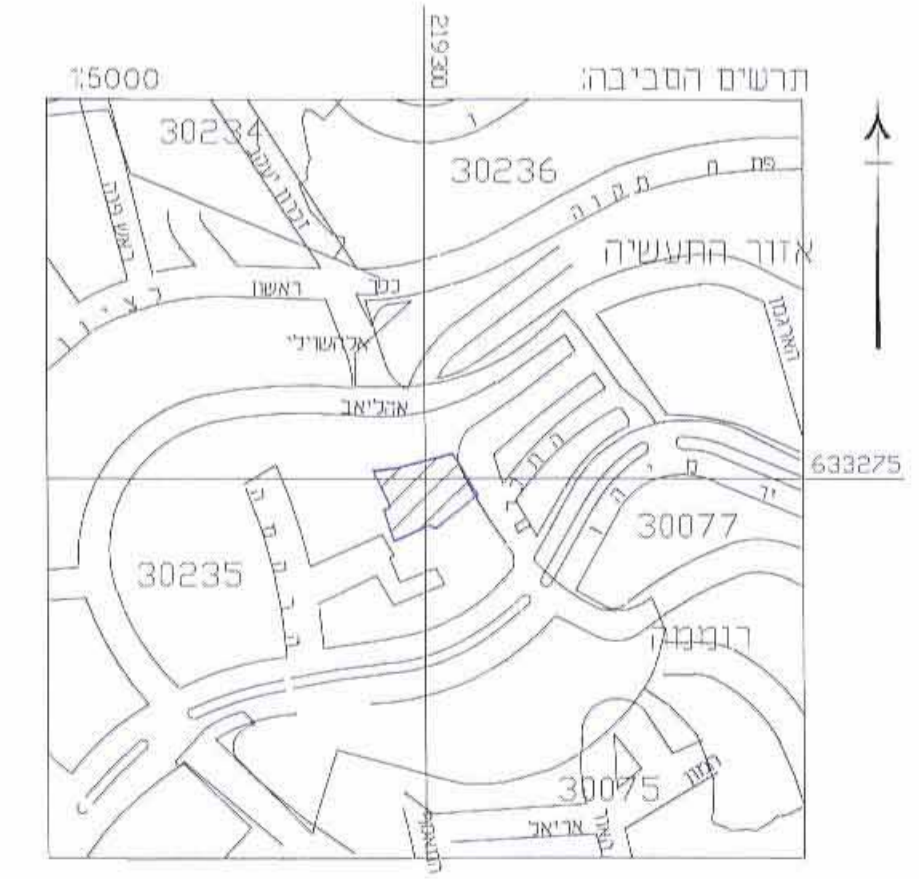
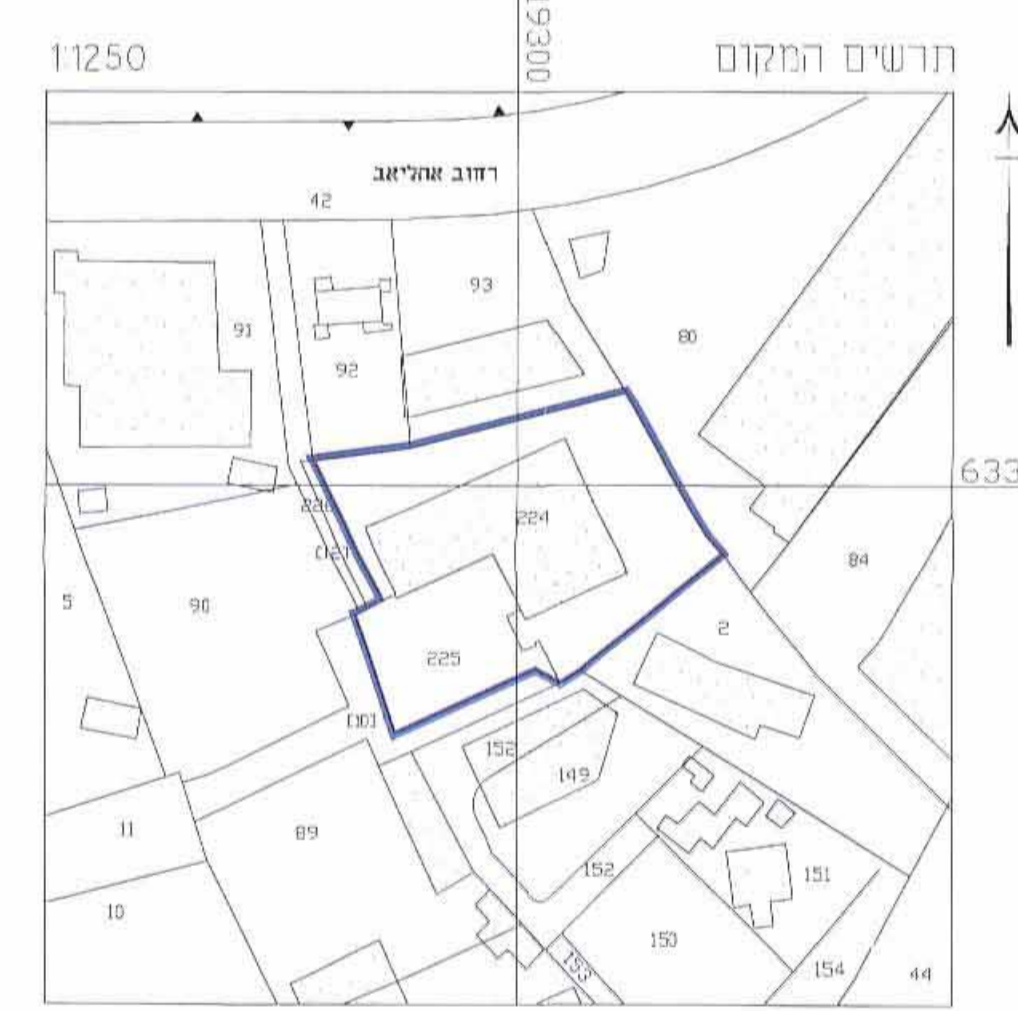
תוכנית מתאר מקומית תוכנית חלוקה שלא בהסכמת כל הבעלים בכל שטח התוכנית תוכנית שמכוחה ניתן להוציא היתרים או הרשאות

מחוז : ירושלים
 נפה : ירושלים
 מרחב תכנון מקומי : ירושלים
 רשות מקומית : ירושלים
 שטח התכנית : 2305 מ"ר
 קנה מידה : 1250
 גוש : 30235
 חלקות : 224, 225



מקרא

- גבול תכנית
- שטח לאיחוד וחלוקה חדשה
- גבול גוש
- מספר גוש 30235
- גבול חלקה
- מס' חלקה 224
- גבול תא שטח
- מספר תא שטח



עדכון מפה מצבית סופגרפית	1.3.2010
הכנת נספח איחוד וחלוקה	29.11.2009
עדכון מפה מצבית סופגרפית	11.3.2008
מפה מצבית סופגרפית	13.2.2006
פרטי מדידה ועדכונים	חתימה

אלישיב

מדידות והנדסה בע"מ
 (נדע) אגודת המדענים והמהנדסים בישראל
 רחוב הרבנים 9, ירושלים, סל. 6279202-02, פקס 6279202-02
 E-MAIL: M_ELISHABEZEGINT.NET

שם פרטי: מ.א. 344-02
 מס' תעודת זהות: 1230
 מיקום המדידה: מעונות עלה
 גוש: 30235, חלקות: 224, 225
 מייסד: מיכאל אלישיב ז"ל
 רשום מס' 196
 מודד מוסמך ושואר מרשמו
 יורם אלישיב - מודד מוסמך, רשום מס' 985

לא לצרכי רישום



הערות:
 1. הרשת והגבולות קשורים לרשת הרצפית. כניס סריג מס': 1448K1442K-1-02M.
 הגבולות בהתאמה: 027.03 מ', 027.03 מ', 018.723 מ'.
 2. החלוקה מסוייב בחלוקה המודדה והמסודר בדיגיטלית.
 3. המדידה נעשתה ביום 11.11.2009.