

מחוז ירושלים
מרחב תכנון מקומי ירושלים
שכונת מגורים חדשה, מדרגת משואה

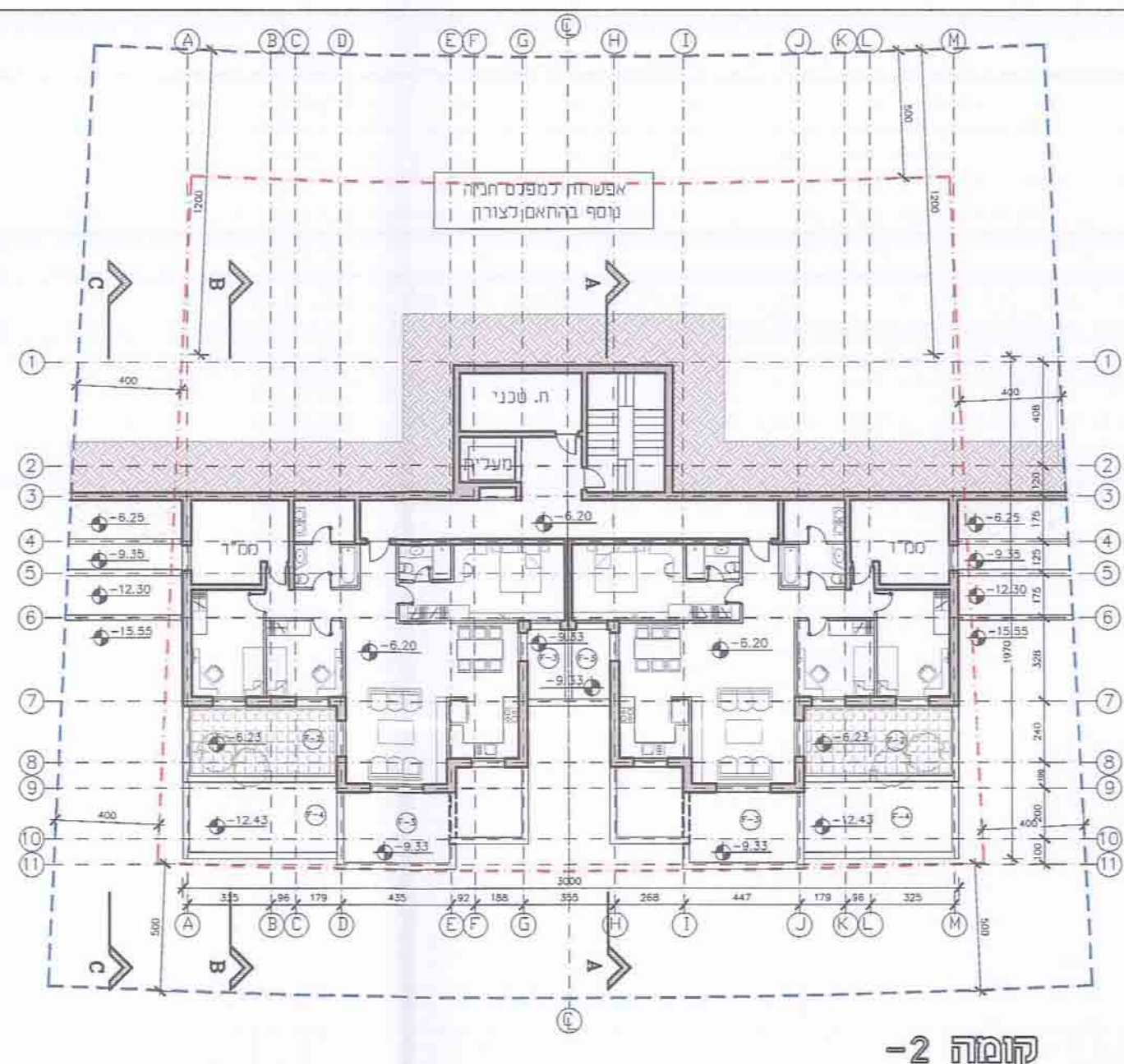
תכנית מס' 12032 נסבח מס' 2: בנייני מגורים טיפוסיים גליון מס' 2.2: בנין טיפוס B

טיפוס B - תגל טמח מס' 10
3 קומות מעל מפלס הביטח
5 קומות מתחת מפלס הביטח

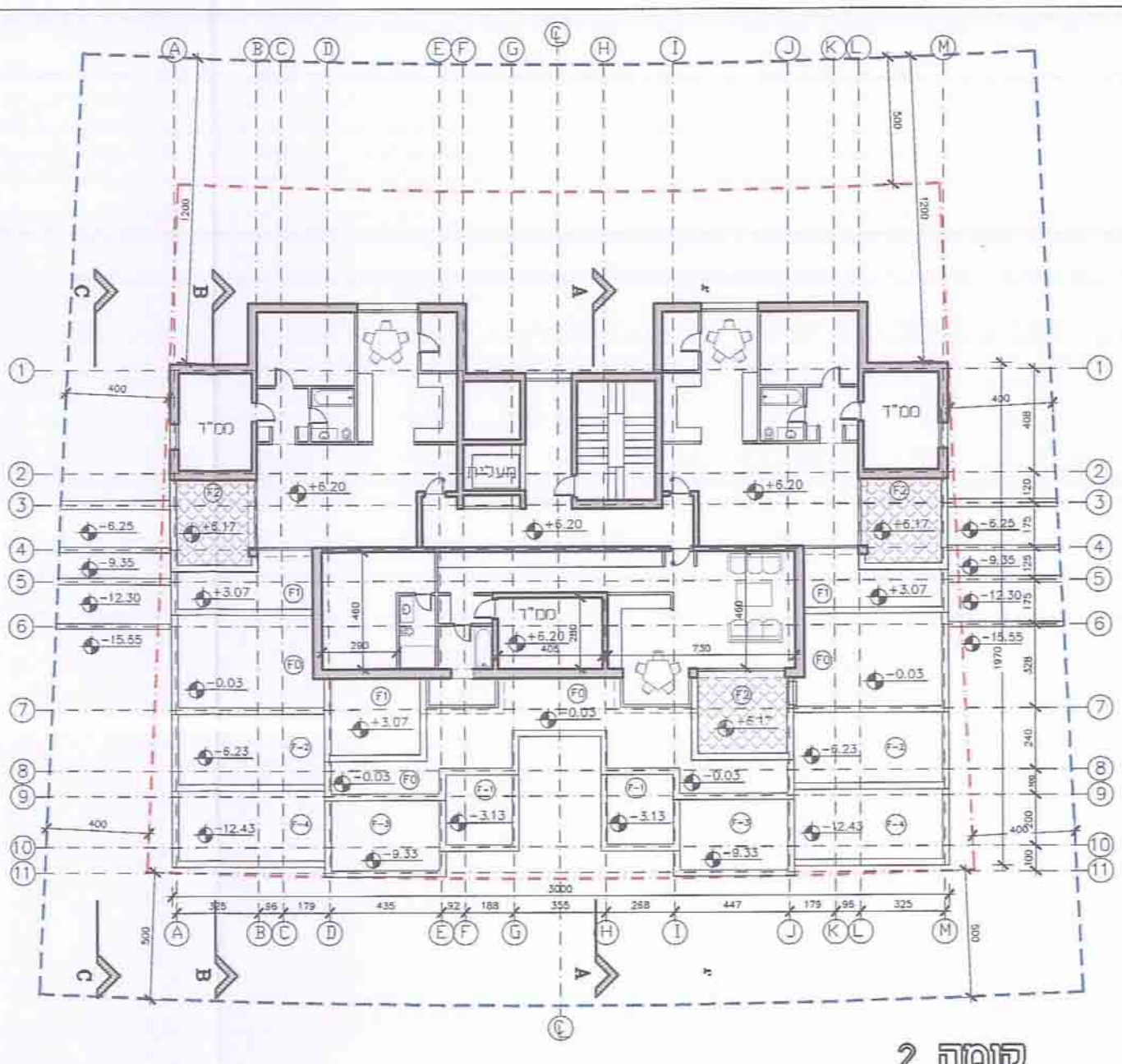
טיפוס B1 - תגל טמח מס' 11
3 קומות מעל מפלס הביטח
4 קומות מתחת מפלס הביטח

ק.מ. 1:200

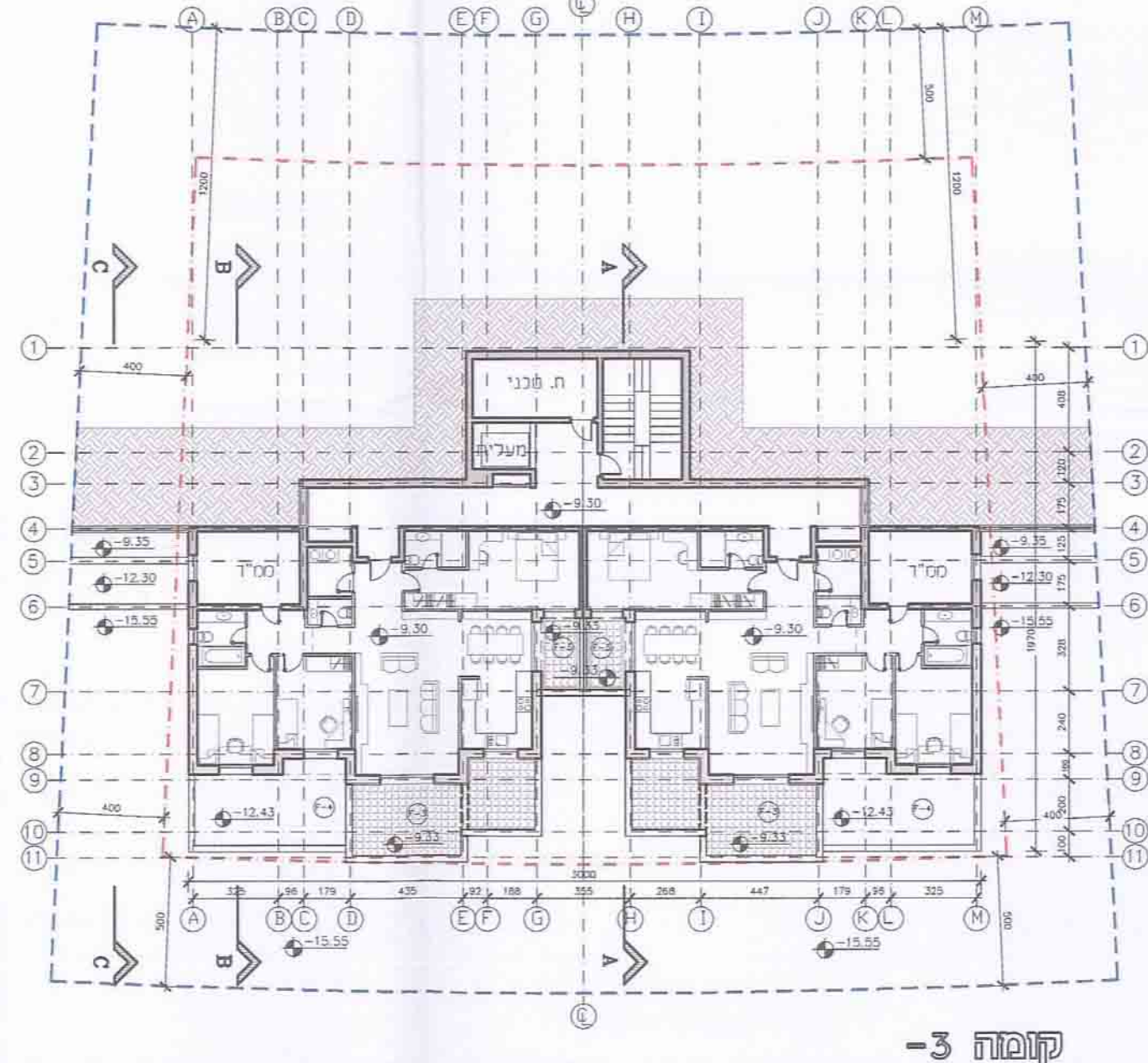
מינהל התכנון - מחוז ירושלים
ד"ר חיים חזקוני, תוכנית, תשס"ח - 1988
איוש גמיר - ע"ר
ד"ר חיים חזקוני, תוכנית, תשס"ח - 1988
איוש גמיר - ע"ר
ד"ר חיים חזקוני, תוכנית, תשס"ח - 1988
איוש גמיר - ע"ר



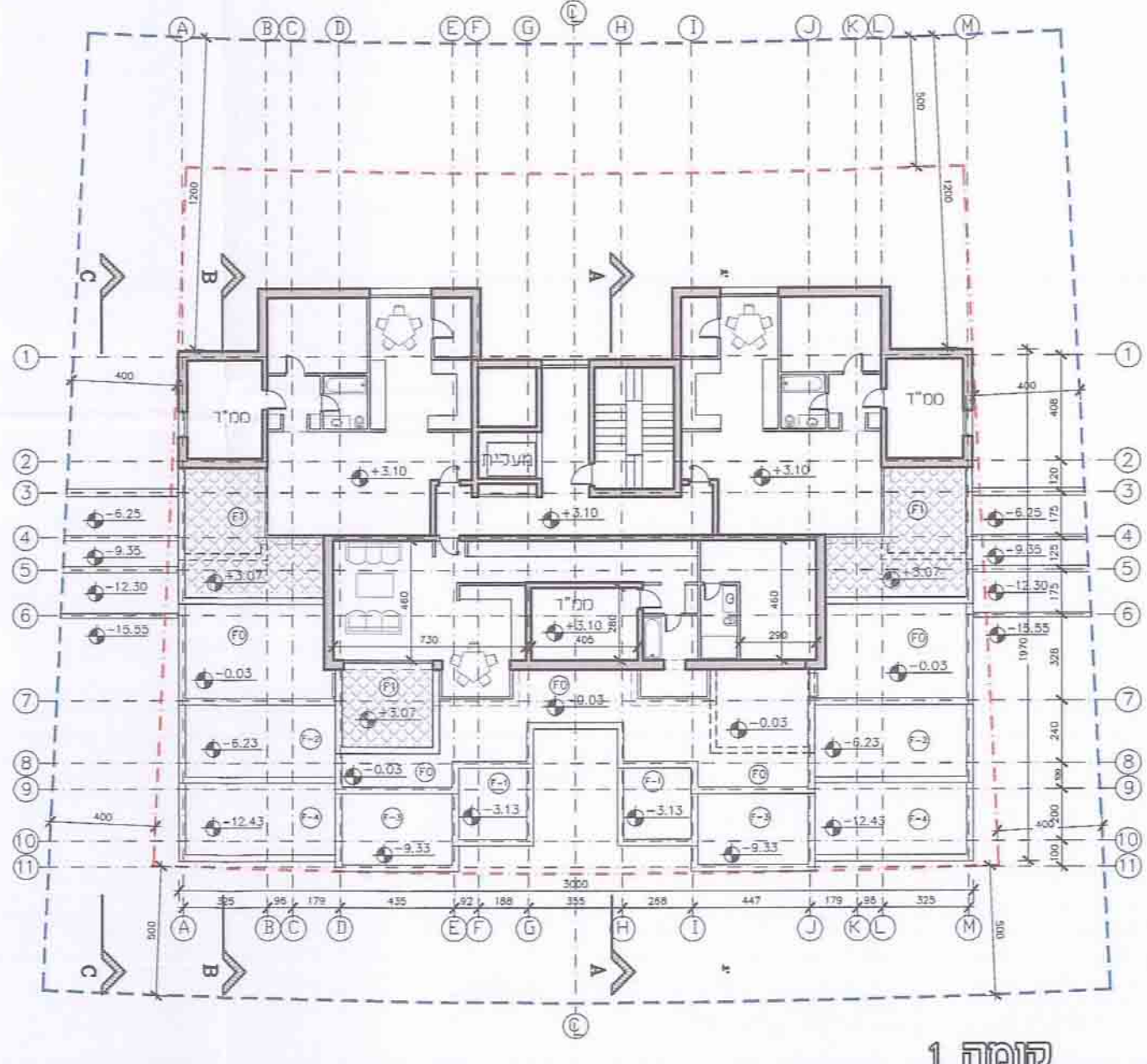
קומה -2



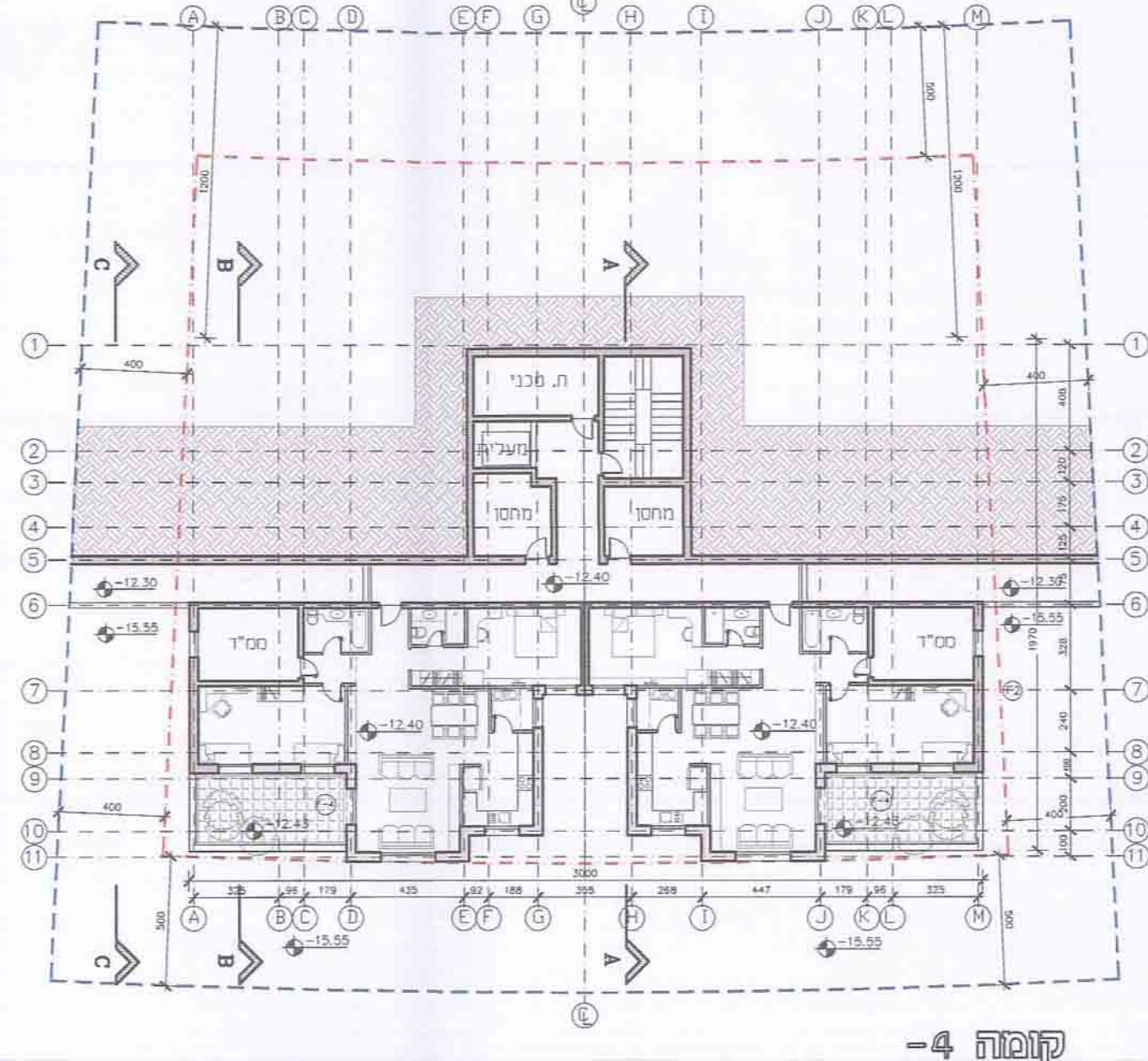
קומה 2



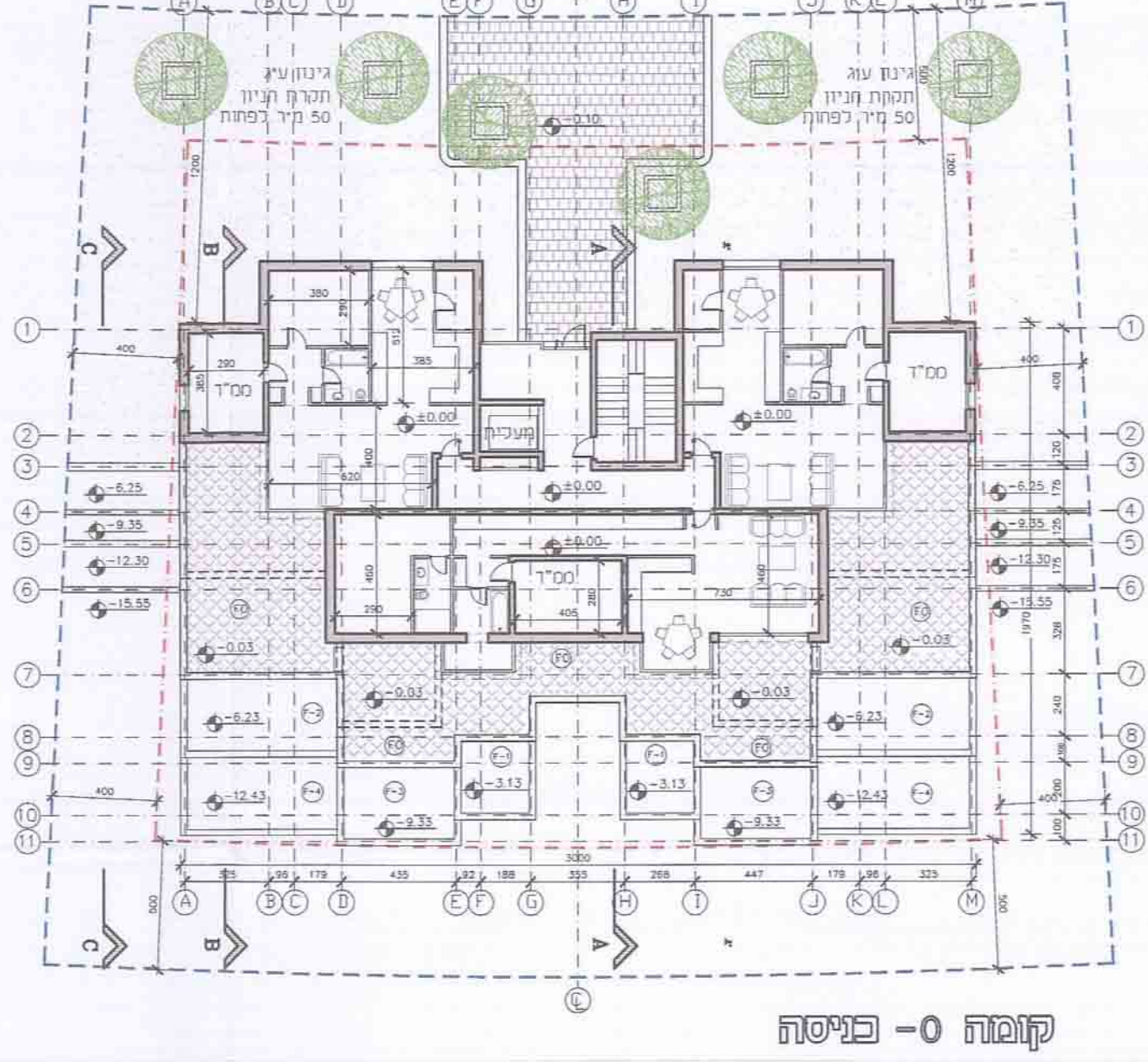
קומה -3



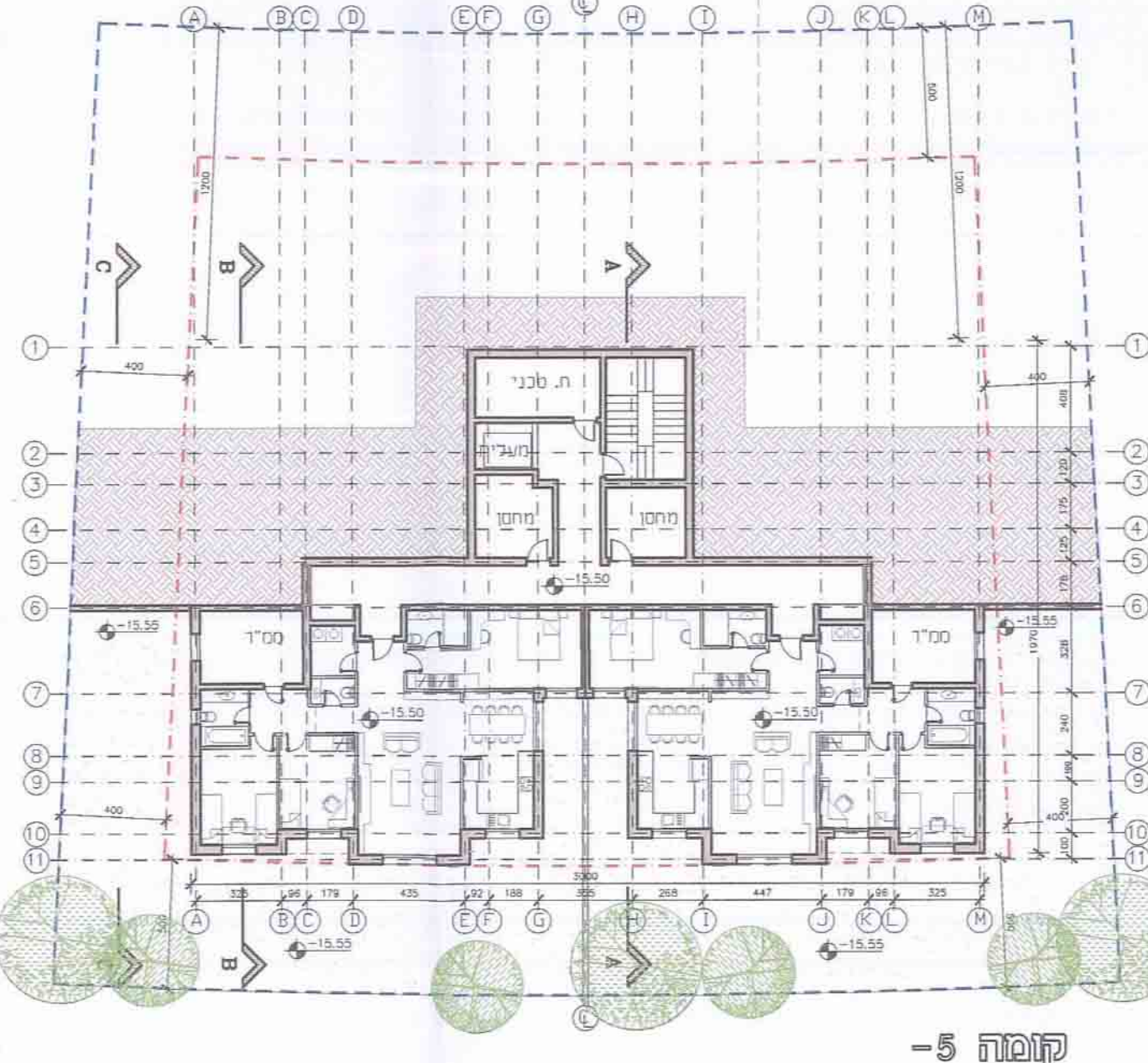
קומה 1



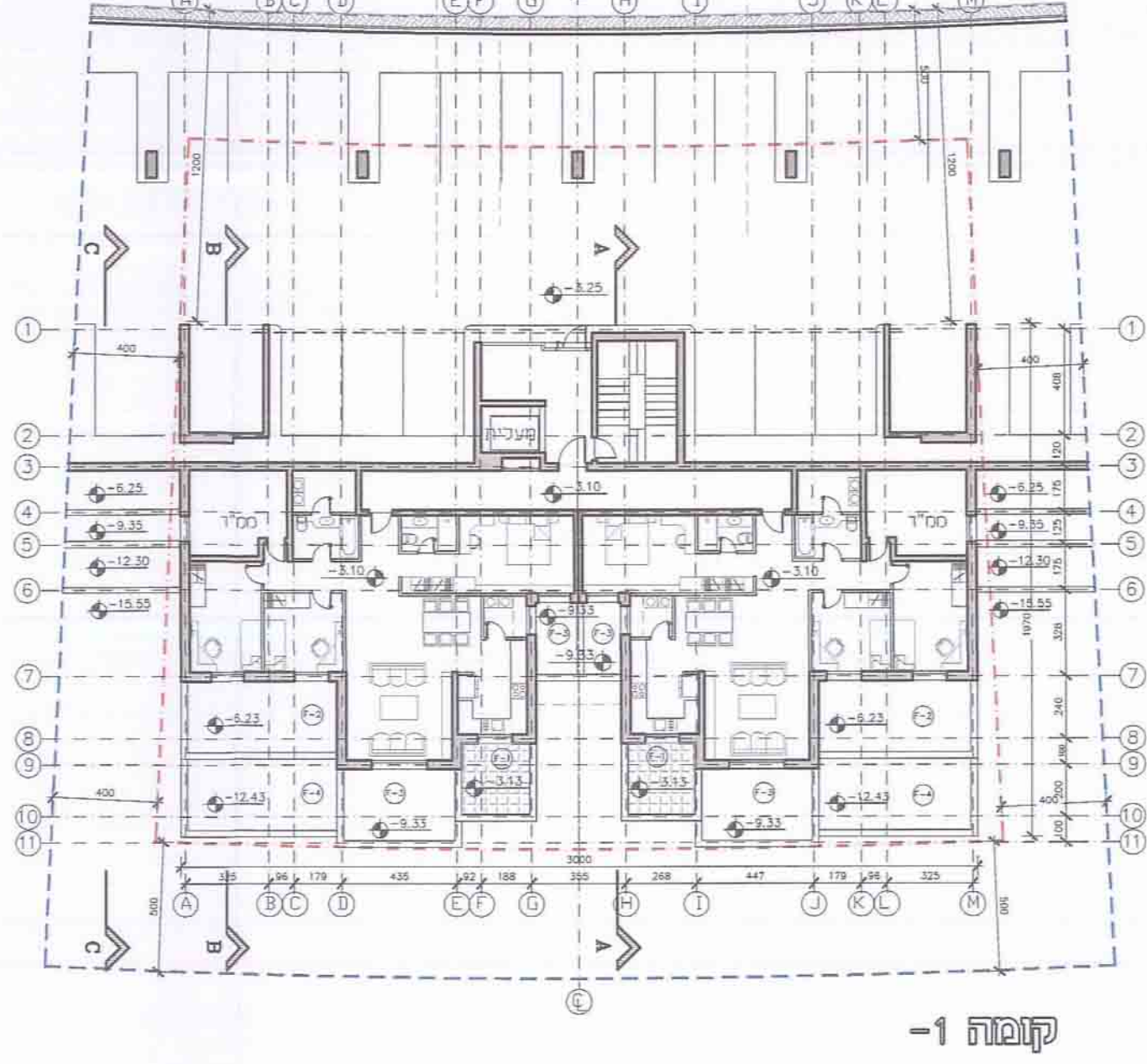
קומה -4



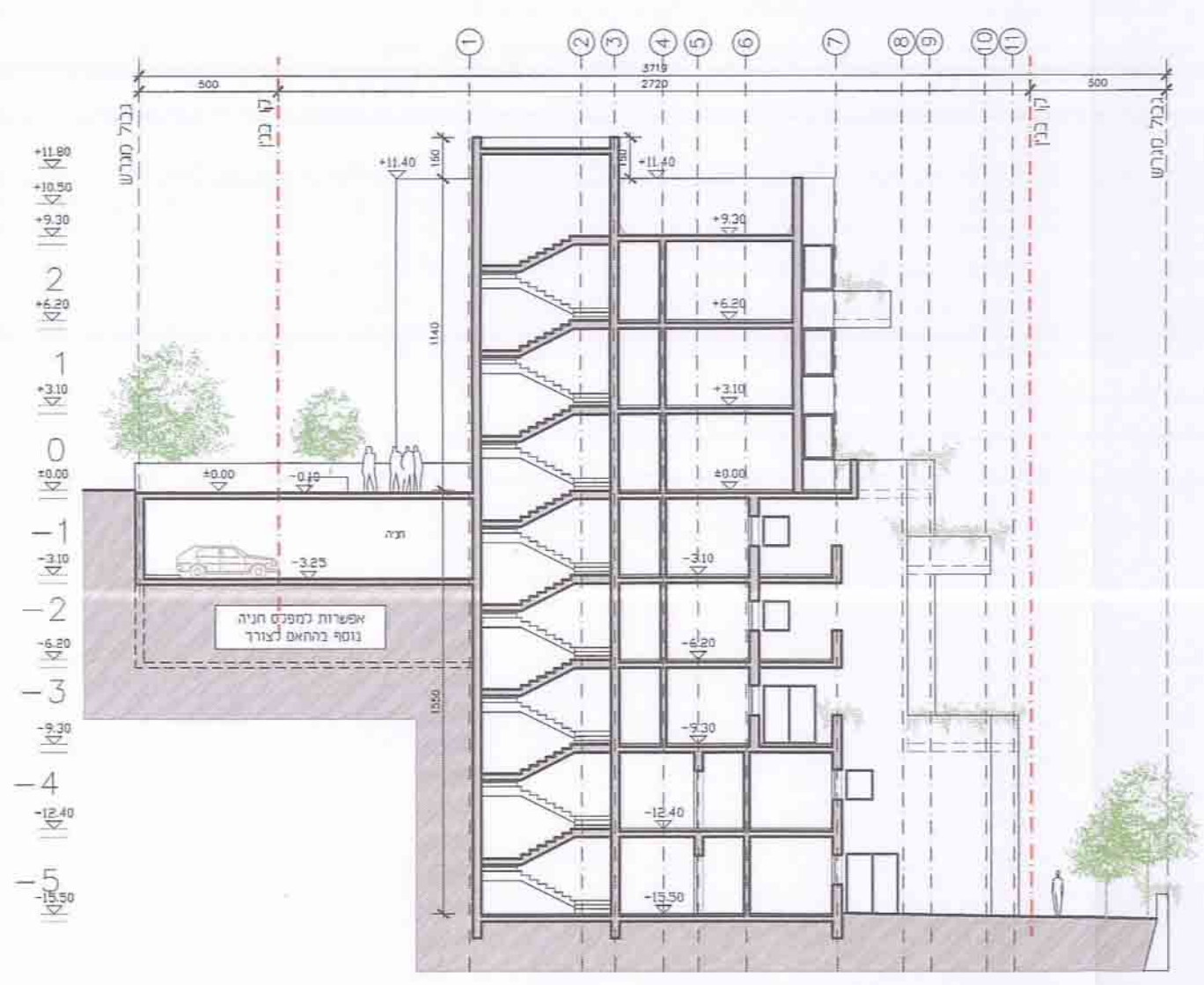
קומה 0 - ביטח



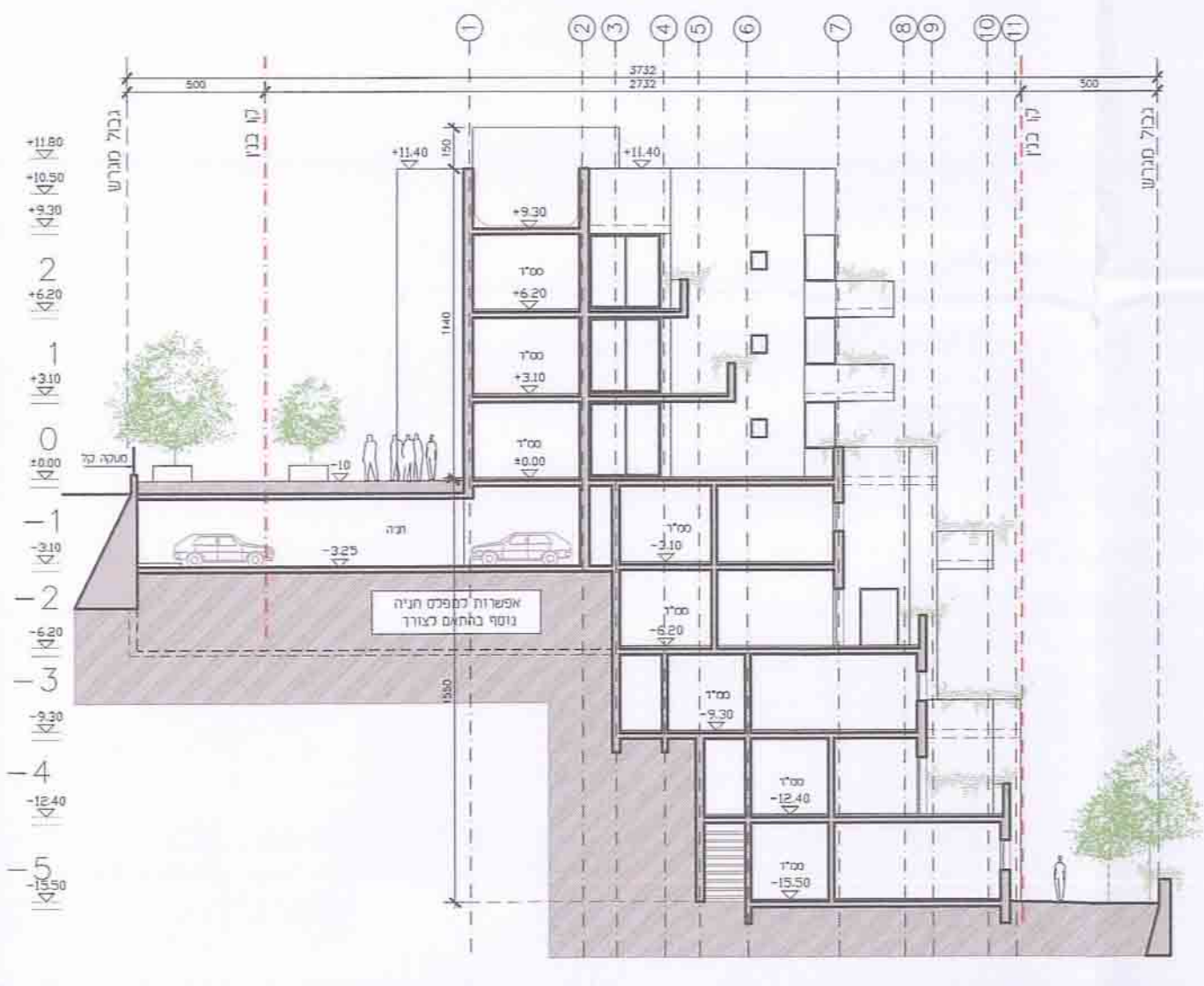
קומה -5



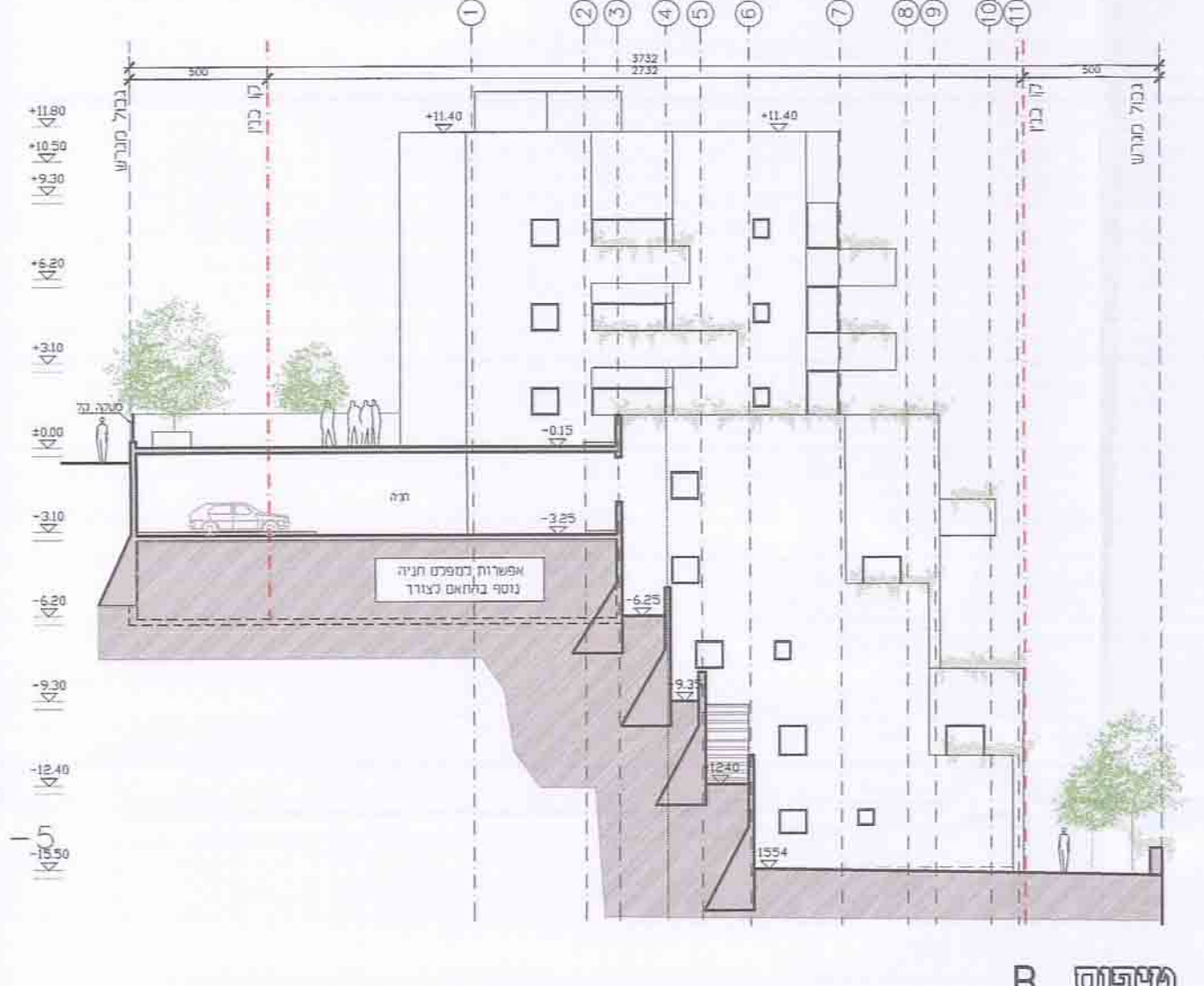
קומה -1



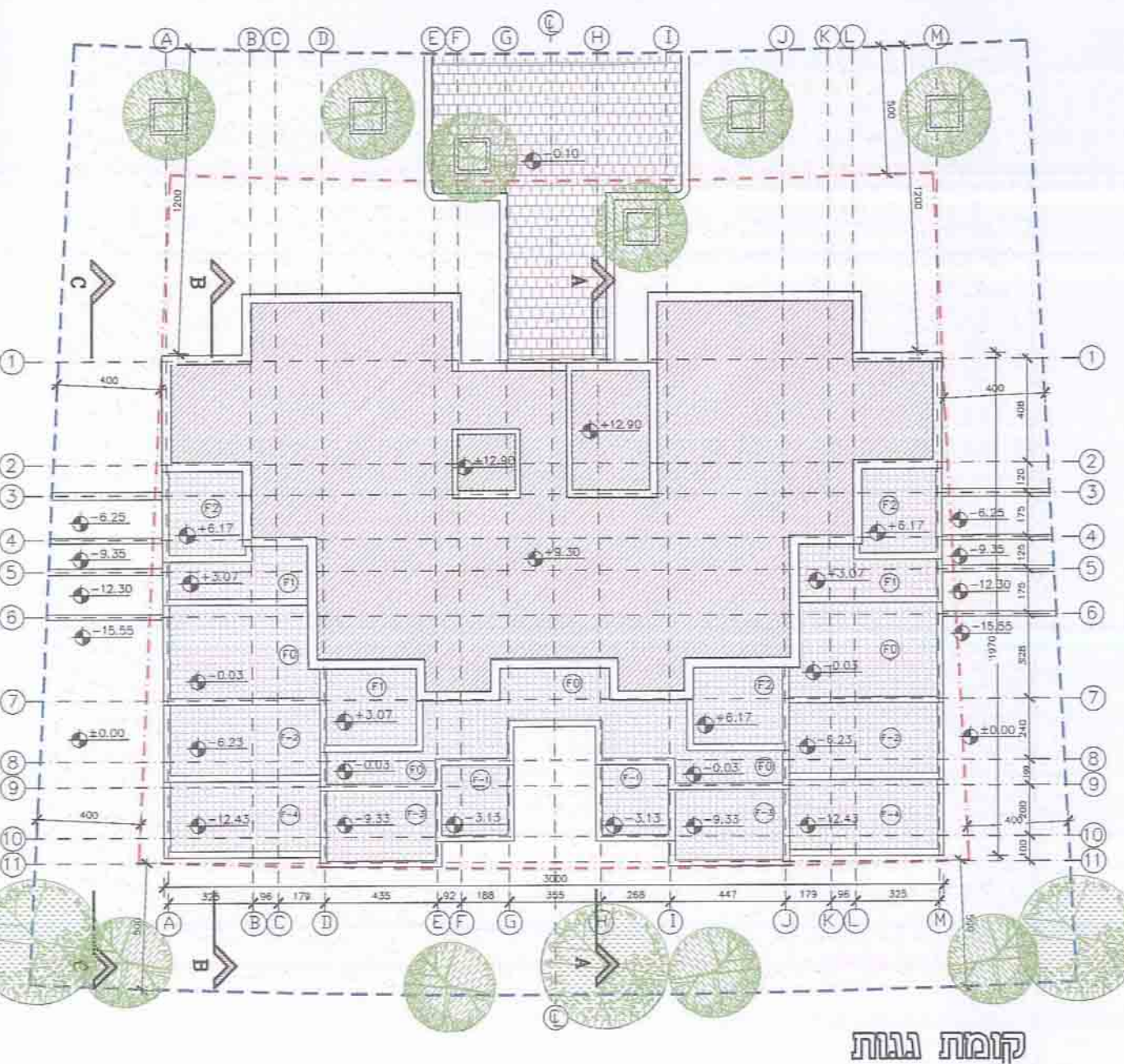
טיפוס B
תתך A-A



טיפוס B
תתך B-B



טיפוס B
תתך C-C



קומת גגות

ד"ר חיים חזקוני, תוכנית, תשס"ח - 1988
איוש גמיר - ע"ר
ד"ר חיים חזקוני, תוכנית, תשס"ח - 1988
איוש גמיר - ע"ר
ד"ר חיים חזקוני, תוכנית, תשס"ח - 1988
איוש גמיר - ע"ר

ד"ר חיים חזקוני, תוכנית, תשס"ח - 1988
איוש גמיר - ע"ר
ד"ר חיים חזקוני, תוכנית, תשס"ח - 1988
איוש גמיר - ע"ר
ד"ר חיים חזקוני, תוכנית, תשס"ח - 1988
איוש גמיר - ע"ר

תאריך עדכון: 21.06.2012