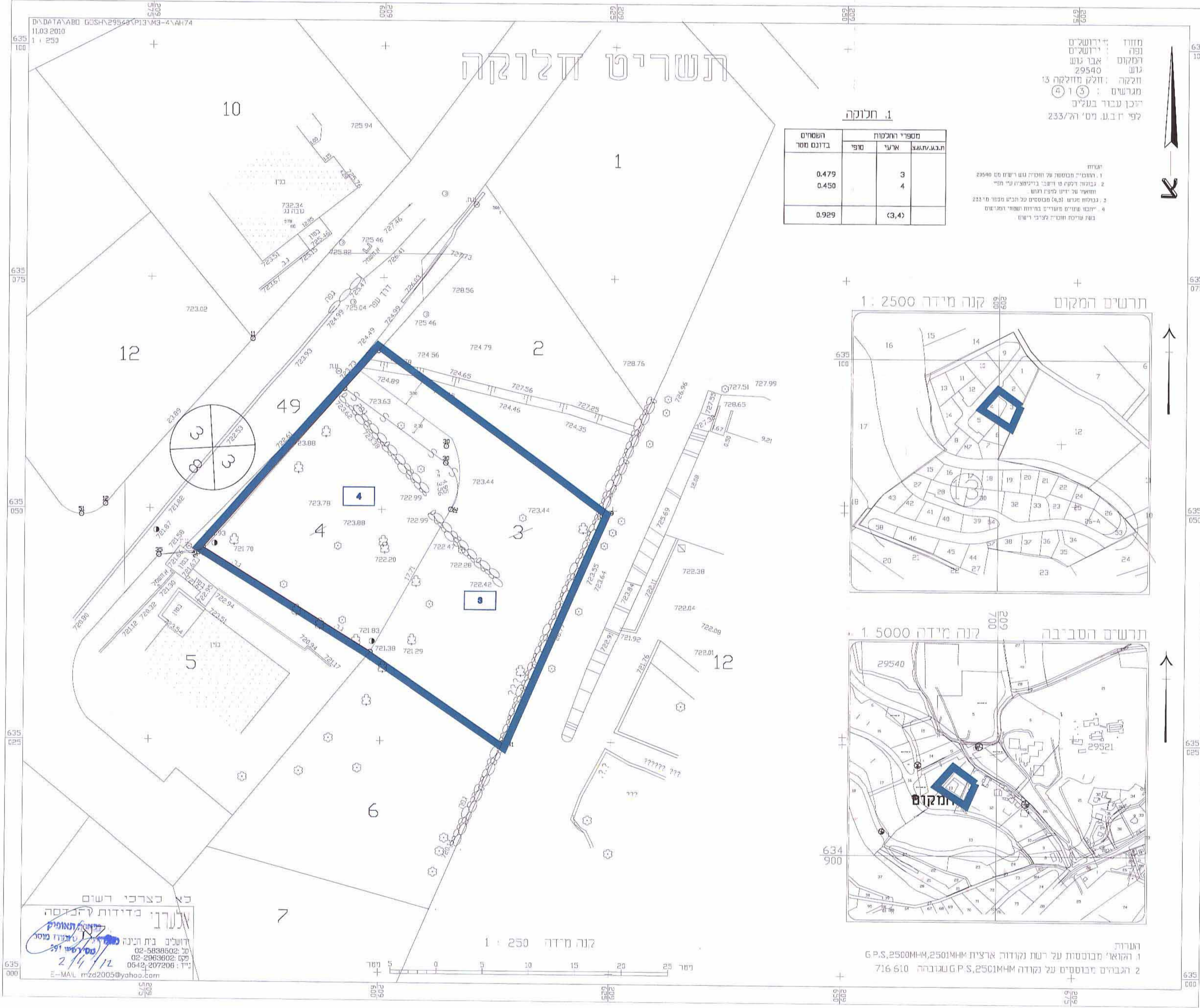


הועדה המקומית לתכנון ולבניה "הראלי"
 15-04-2012
 ג.ת.ע.כ.ל
 ח.ק.מ.ט.

1011886 (52)

חוק התכנון והבניה, תשכ"ה-1965
 הועדה המקומית לתכנון ולבניה "הראלי"
אשרור תכנית מט"ח ח.ק.מ.ט.
 הועדה המקומית לתכנון ולבניה "הראלי" החליטה
 בשיבה נוס' 2110006 מיום 24.9.11
 לאשר את התכנית.
 מנהל/ת הועדה: **גל צמח**
 יו"ר הועדה: **שמעון**

תשריט חלוקה



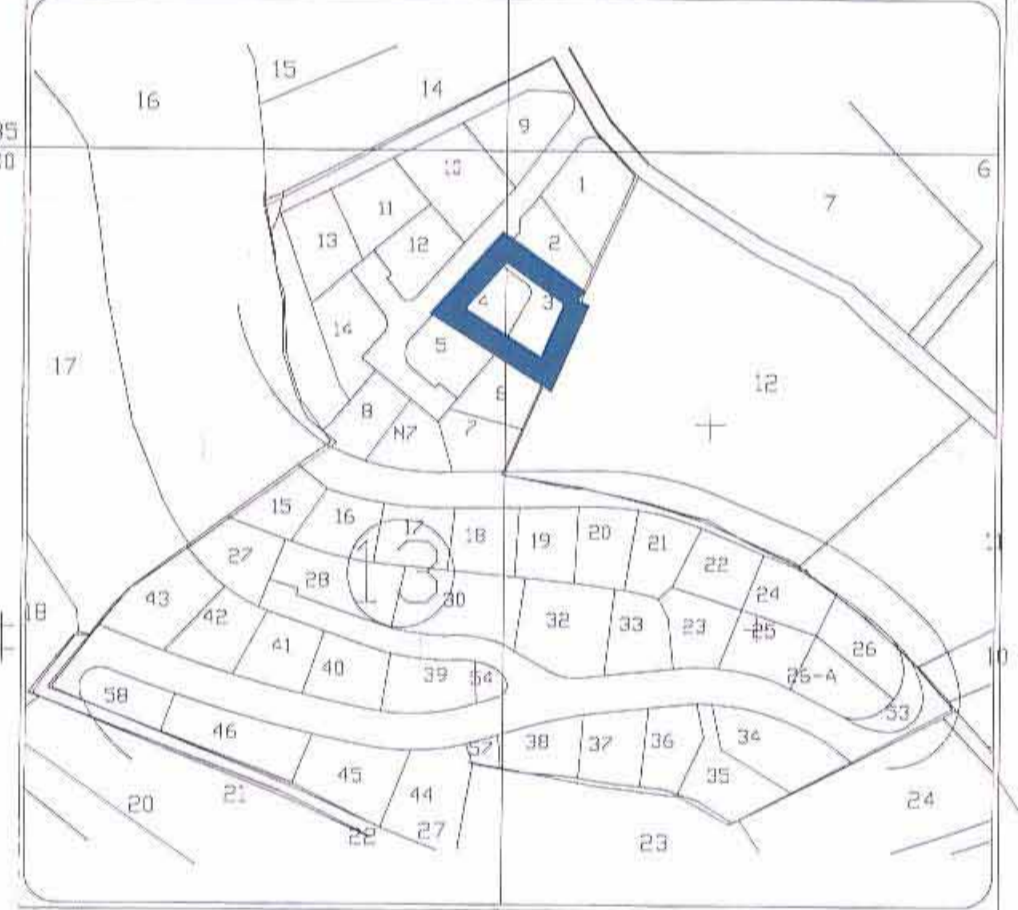
1. חלקה

השטחים בדונם מסר	מספרי החמקות	
	ארעי	סופי
0.479	3	
0.450	4	
0.929	(3,4)	

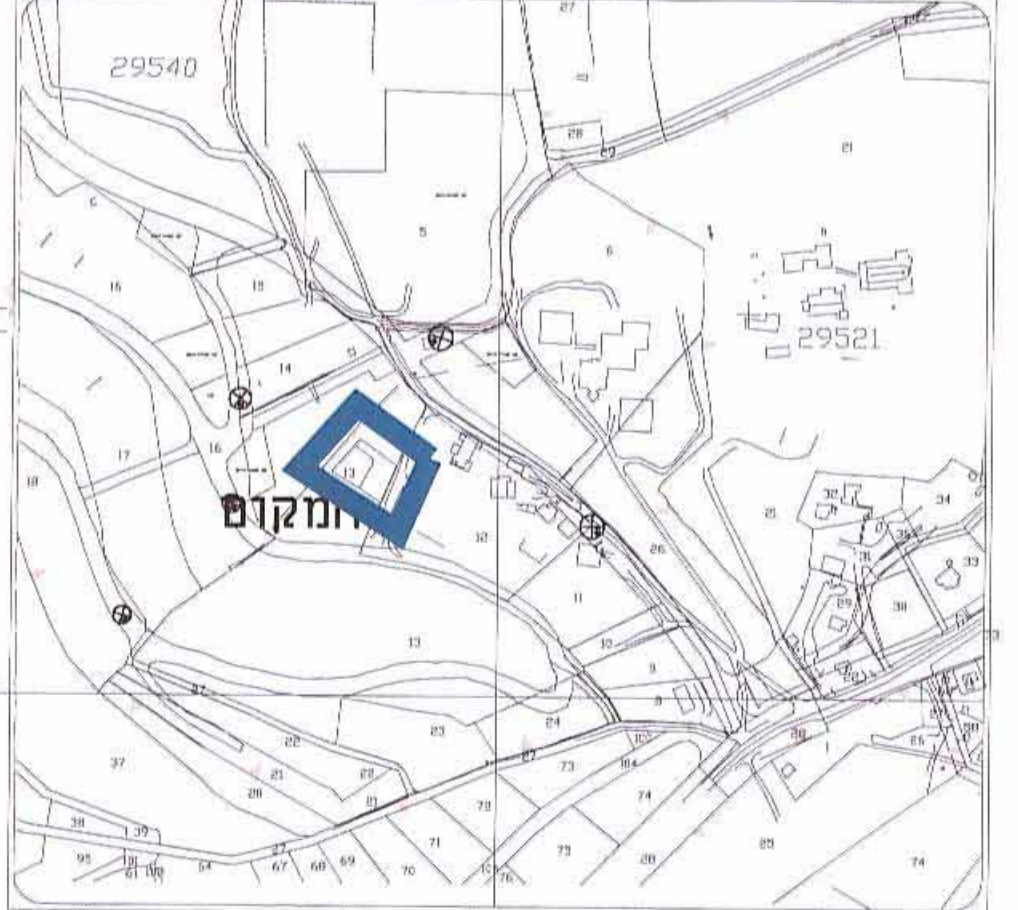
מזרח: ירושלים
 צפון: ירושלים
 המרקום: אבו גוש
 גוש: 29540
 חלקה: חולקת חלוקה 13
 מגרשים: (3) ו (4)
 ירכן עבור בעלים
 לפי ח.ב.ע. מס' הק/233

- הערות:
 1. ירושלים מבוססת על חוכמת עש' רישום מס 29540
 2. גובה הקרקע זו הישן בדיסקורציה ע"י הפ"ח וחולאי של ידו לרפ"ח רגוע.
 3. נבדלת מרש (4,3) מוסטסים על תב"ע מספר ח' 233
 4. ירכן שטחים מעוררים במידות ושיטות ומסומנים בעת עריכת חוכמת לרפ"ח רישום

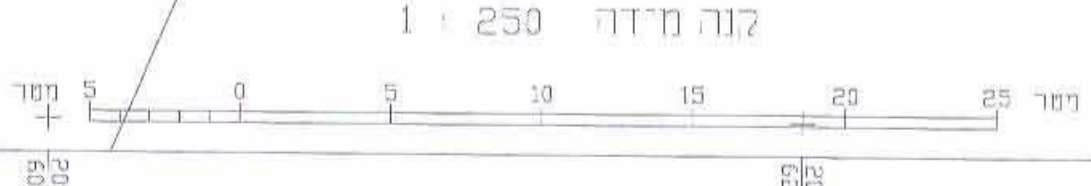
תרשים המקום 1 : 2500 קנה מידה



תרשים הסביבה 1 : 5000 קנה מידה



כא כצרכי רשום
 אנחנו מידות קהילה
 יועץ תאומים
 יועץ מט"ח
 דוולטים בית הבניה
 סל: 02-5838602
 פק: 02-2863602
 ט"ל: 06492-307206
 E-MAIL: mzd2005@yahoo.com



הערות:
 1. הקואר' מבוססת על רשת נקודות ארצית G.P.S., 2500M4M, 2501M4M
 2. הגבהים מבוססים על נקודה G.P.S., 2501M4M גובהה 716.610