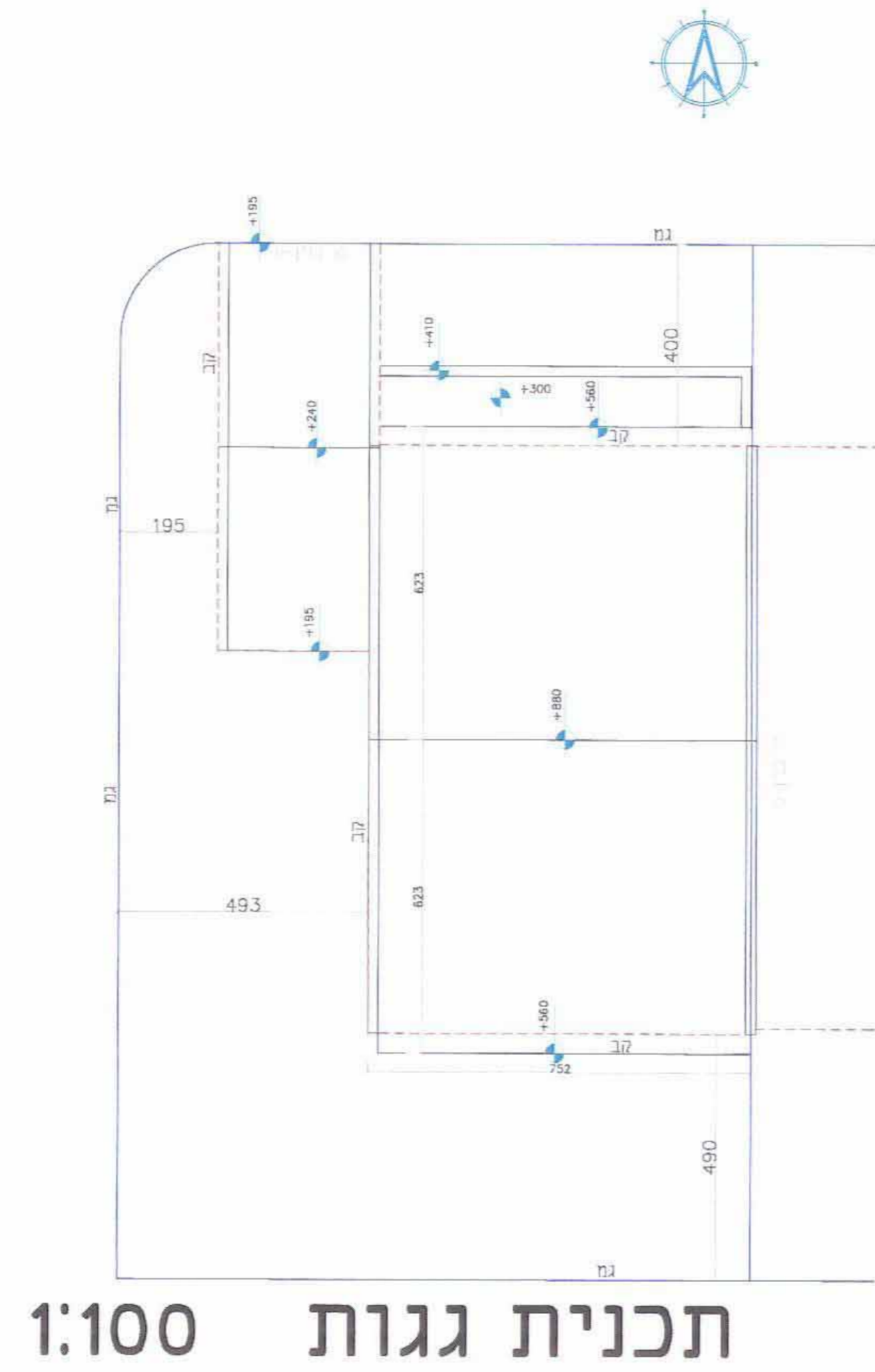
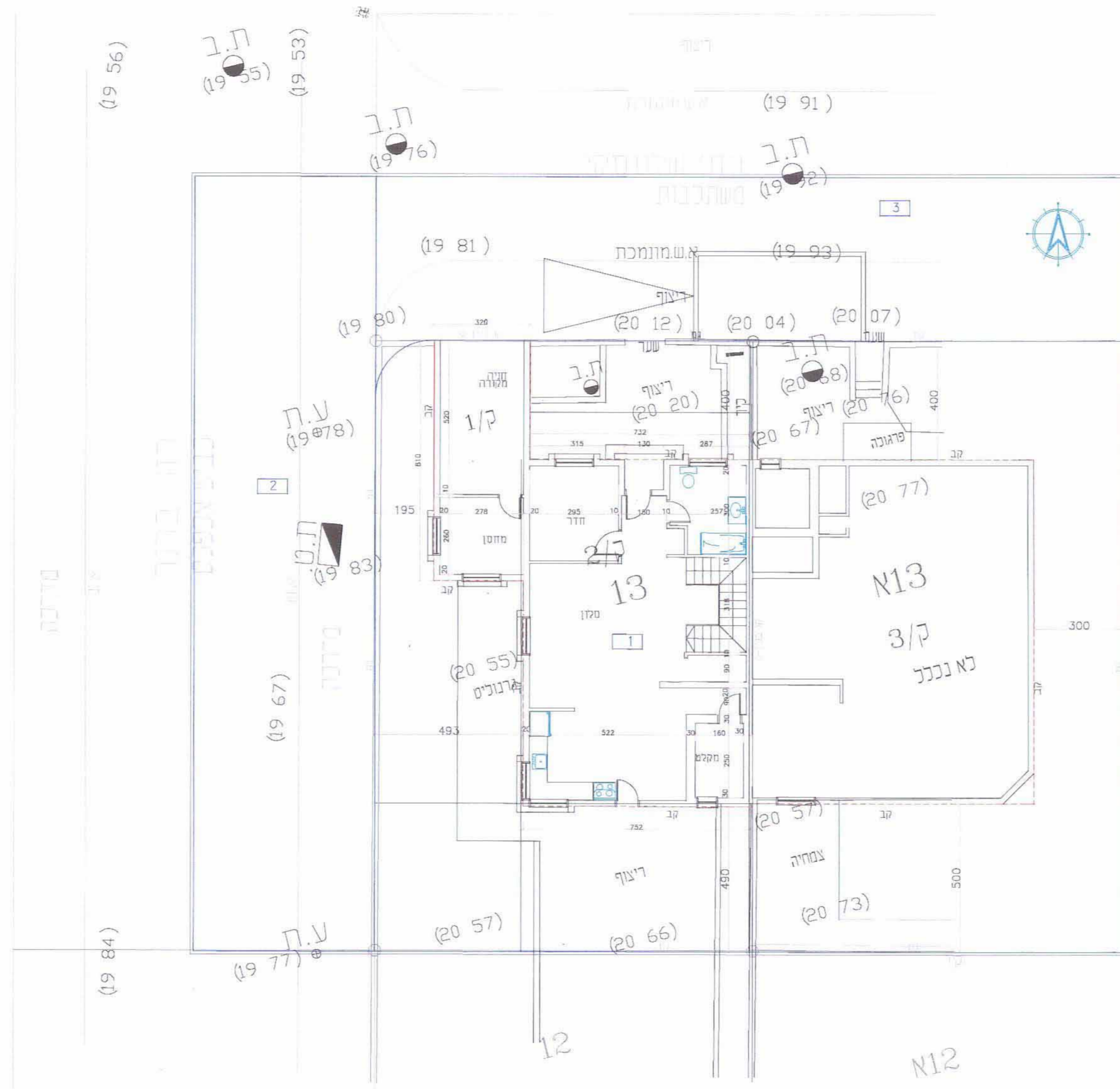


חזית צפונית 1:100

חזית מערבית 1:100



תכנית גגות 1:100



תכנית קומת קרקע 1:100

**הועדה המקומית אשדוד**  
 התוכנית עברה בדיקה תכנונית וטכנית  
 וכמצאה ראויה לדין בועדה המקומית  
 ומצאה לאיים אשדוד  
 א"ר שלמה נצר  
 מנהל הועדה

מדינת ישראל  
 21/05/12  
 4  
 ועדה מקומית אשדוד  
 אישור תכנית מס. 2225/מ/13  
 תוגדרה במקומות החלטה לשם פת התכנית  
 בשיעור מס. 2012 מיום 06/08/12  
 ד"ר יחיאל לוי  
 יו"ר הועדה

# נספח בינוי לתכי 3\מק\2225

מונחה ומחייב לעיניין קודי בנין  
 מיקום וגובה החזניה וחומרי בניה

מגיש התכנית : צבי לטווחה  
 עורך התכנית : אד"ר רבקה פפה  
 ק.מ. 1:100

טענות מועדון  
 אגף התכנון ושיוך ומקום  
 71-20-2012  
 נתקבל

- מקרא
- גבול התכנית
- גבול תא שטח
- מס' תא שטח
- קו בנין