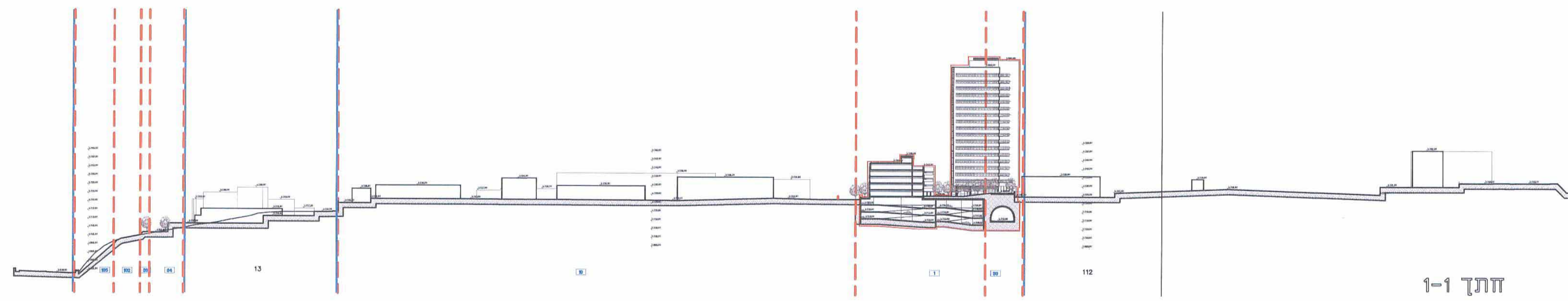


תכנית מס' 11616/א  
 שינויים במערך ייעודי הקרקע  
 אזור התעשייה - הר חוצבים - צפוני

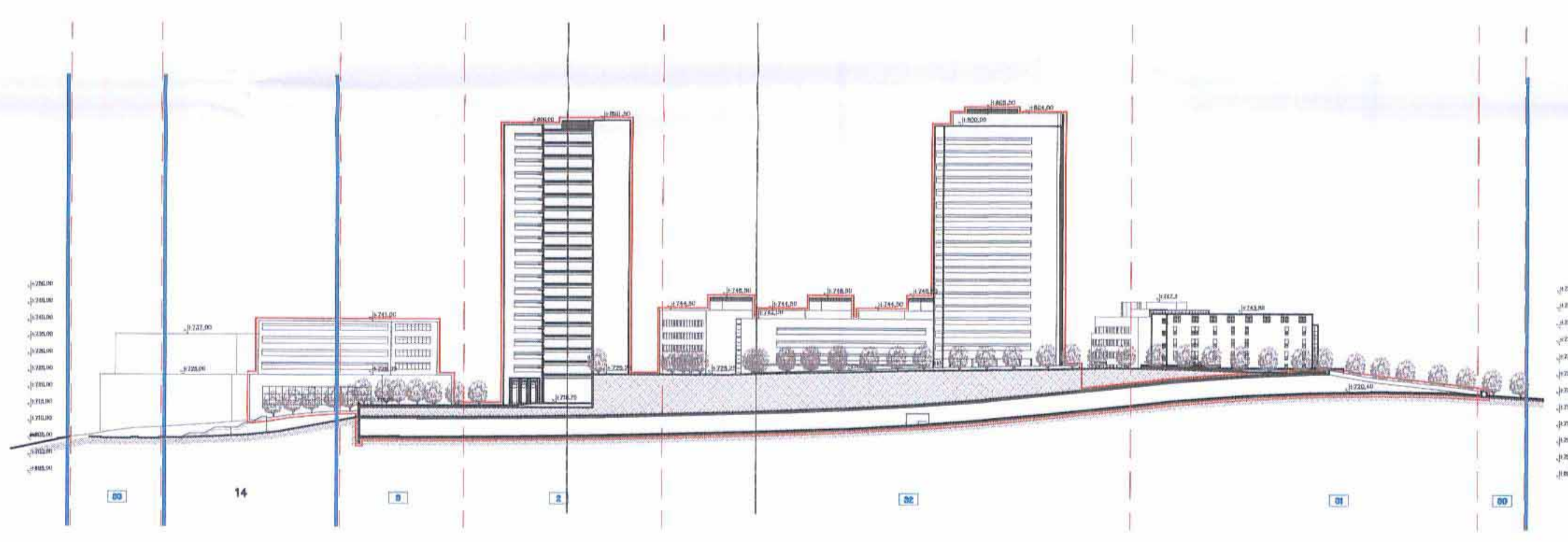
מחוז ירושלים  
 מרחב תכנון מקומי ירושלים

נספח מס' 2  
 נספח חתכים וחזיתות

חתכים וחזיתות  
 קנה מידה: 1:750



חתך 1-1

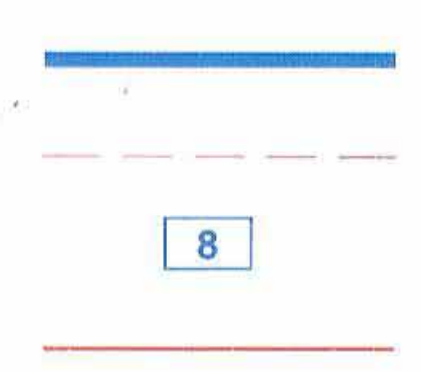


חתך 2-2

חוק התכנון והבניה, התשכ"ה - 1965  
 מש"ד המנים - מחוז ירושלים  
 מועצה המקומית חוצבים  
 לשכת התכנון והבניה  
 מאשר את התכנית  
 משרד המנים  
 לשכת התכנון והבניה  
 לא נבדקה טענה אישור הש"ר  
 א"ש 89  
 התכנית נקבעה טענה אישור הש"ר  
 בנדקבל  
 תיק מס' 101  
 מאיץ  
 יו"ר המועצה המקומית

תאריך: 25.06.12 מהדורה: 1 סלב: לשון תקף

מקרא



- גבול תכנית
- גבול מגרש
- מספר מגרש
- מבנה מוצע

קולקטור אפשטיין אדריכלים בע"מ  
 רח' התקן רצ"ב 27 ירושלים  
 ת.ד. 6254803