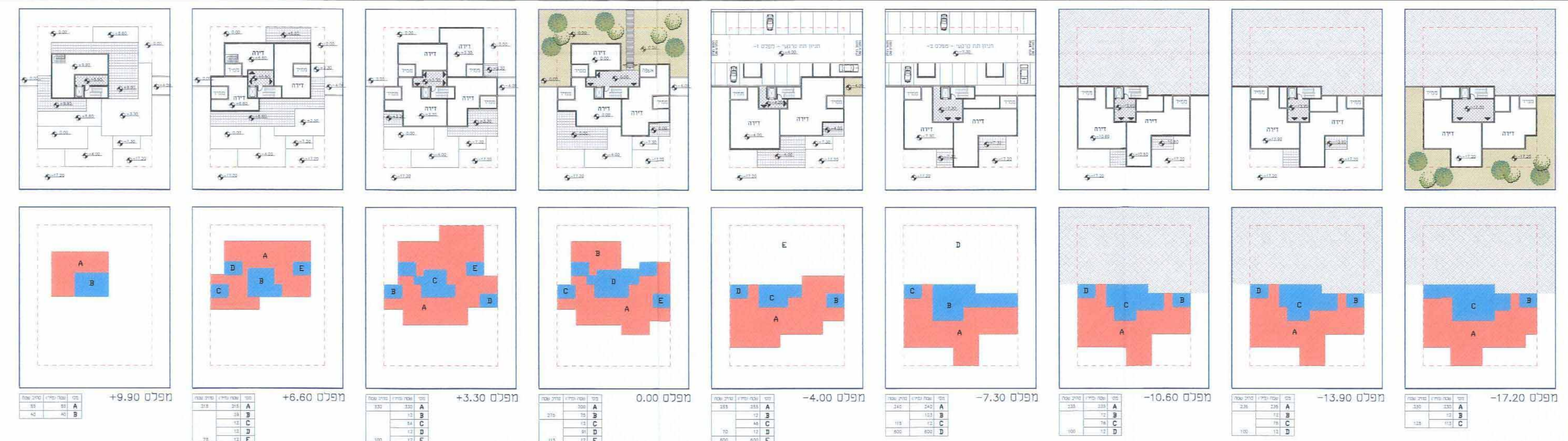


מ"פ 9  
יחידה 20  
מגרשים 109-110  
114-118  
123-125

נפח 7 מ"ר  
חישוב שטחים

ק"מ 1:500

שטח	ק"מ	מ"ר	מ"ר	מ"ר	מ"ר
233	143	230			-17.20
233	140	193			-13.90
133	100	100			-0.00
850	800	115	242		-4.00
850	800	75	295		-4.00
390	115	275			-13.90
430	100	330			-13.90
290	75	315			-4.00
135	40	85			-13.90
2950	1900	800	1940		0.00
1235	330	905	840		-13.90
4140	1200	840	2100		0.00



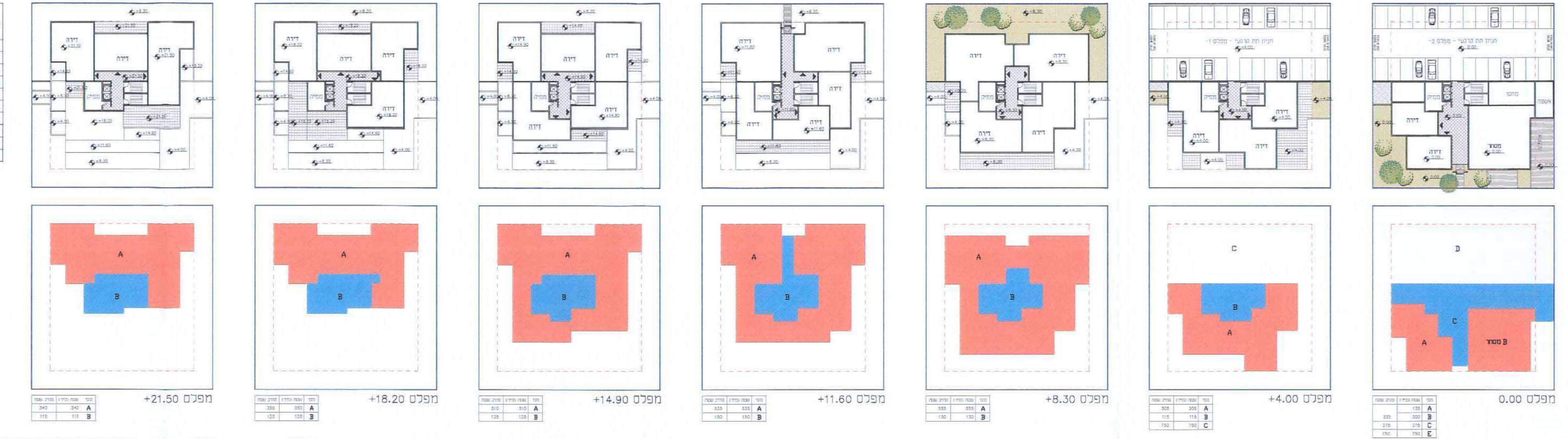
שטחים עירוניים  
שטחי שירות  
שטחי שירות כחוקה

שטח	ק"מ	מ"ר	מ"ר	מ"ר	מ"ר
333	140	193			-13.90
133	100	100			-0.00
850	800	115	242		-4.00
850	800	75	295		-4.00
390	115	275			-13.90
430	100	330			-13.90
290	75	315			-4.00
135	40	85			-13.90
2950	1900	800	1940		0.00
1235	330	905	840		-13.90
4140	1200	840	2100		0.00



שטחים עירוניים  
שטחי שירות  
שטחי שירות כחוקה

שטח	ק"מ	מ"ר	מ"ר	מ"ר	מ"ר	
1340	750	80	155	300	0.00	
1170	750	115	305		-4.00	
680		130	888		-8.30	
680		180	930		-11.60	
830		120	930		-13.90	
478		125	300		-13.90	
425		115	242		-13.90	
3485	1900	80	850	300	2730	0.00
3485	1900	85	850	300	2730	0.00



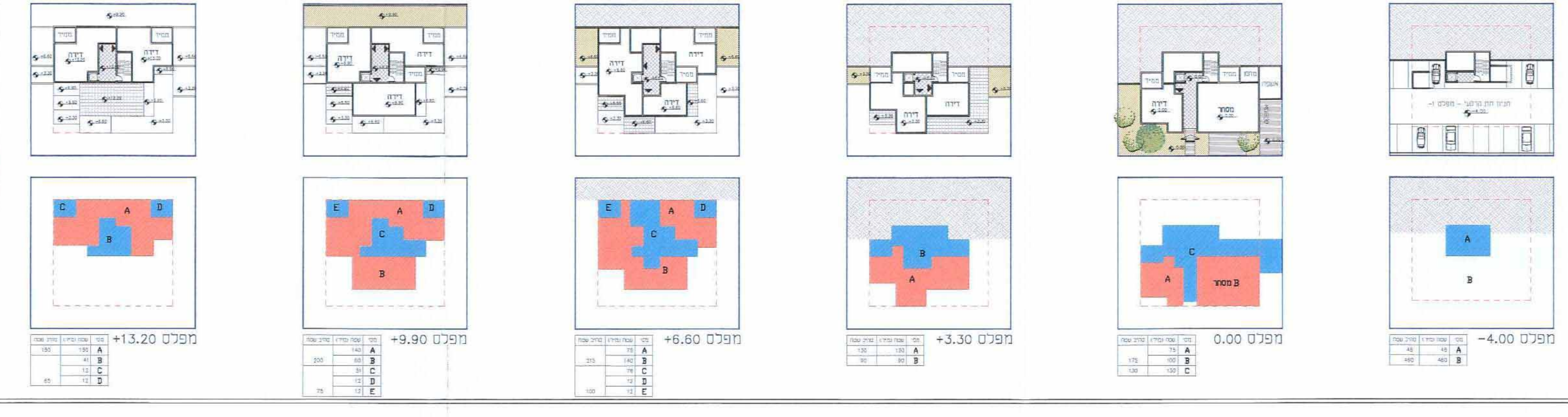
שטחים עירוניים  
שטחי שירות  
שטחי שירות כחוקה

שטח	ק"מ	מ"ר	מ"ר	מ"ר	מ"ר
174	880	27	136		-13.90
219	75	144			-4.30
365	123	248			0.00
392	100	290			-4.30
311	88	242			-4.00
300	68	222			-4.00
260	100	290			-13.90
1272	392	880			-13.90
1744	880	504	1360		0.00



שטחים עירוניים  
שטחי שירות  
שטחי שירות כחוקה

שטח	ק"מ	מ"ר	מ"ר	מ"ר	מ"ר
525	480	45	80	100	-4.00
320	90	190			-13.90
375	100	290			-13.90
275	75	200			-13.90
375	85	150			-13.90
360	480	100	770		0.00
1830	480	480	100	270	0.00



שטחים עירוניים  
שטחי שירות  
שטחי שירות כחוקה

מ"פ 10  
יחידה 31  
מגרשים 100-102  
106-108  
119-122  
128-133

חוק התכנון והבניה, התשס"ב-1945  
משרד המגורים - שטח דו-קומות  
התוכנית: תכ"מ-100-102  
מספר תכנית: 13157  
מספר תוכנית: 100-102  
מספר תוכנית: 106-108  
מספר תוכנית: 119-122  
מספר תוכנית: 128-133

מ"פ 7  
יחידה 26 + מסדר  
מגרשים 450-451

מ"פ 9  
יחידה 10  
מגרשים 103-105

מ"פ 6  
יחידה 11 + מסדר  
מגרשים 111-113  
138-139  
452

שדה החכמה  
תאריך: 06.11.10  
מספר תוכנית: 13157