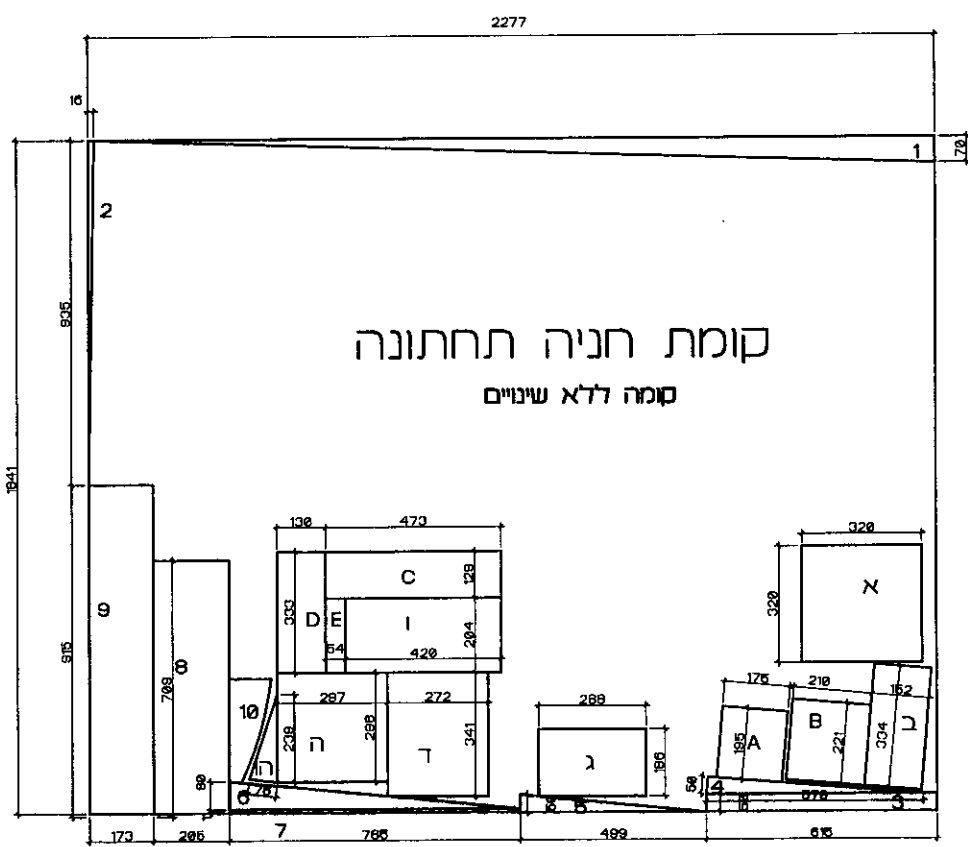
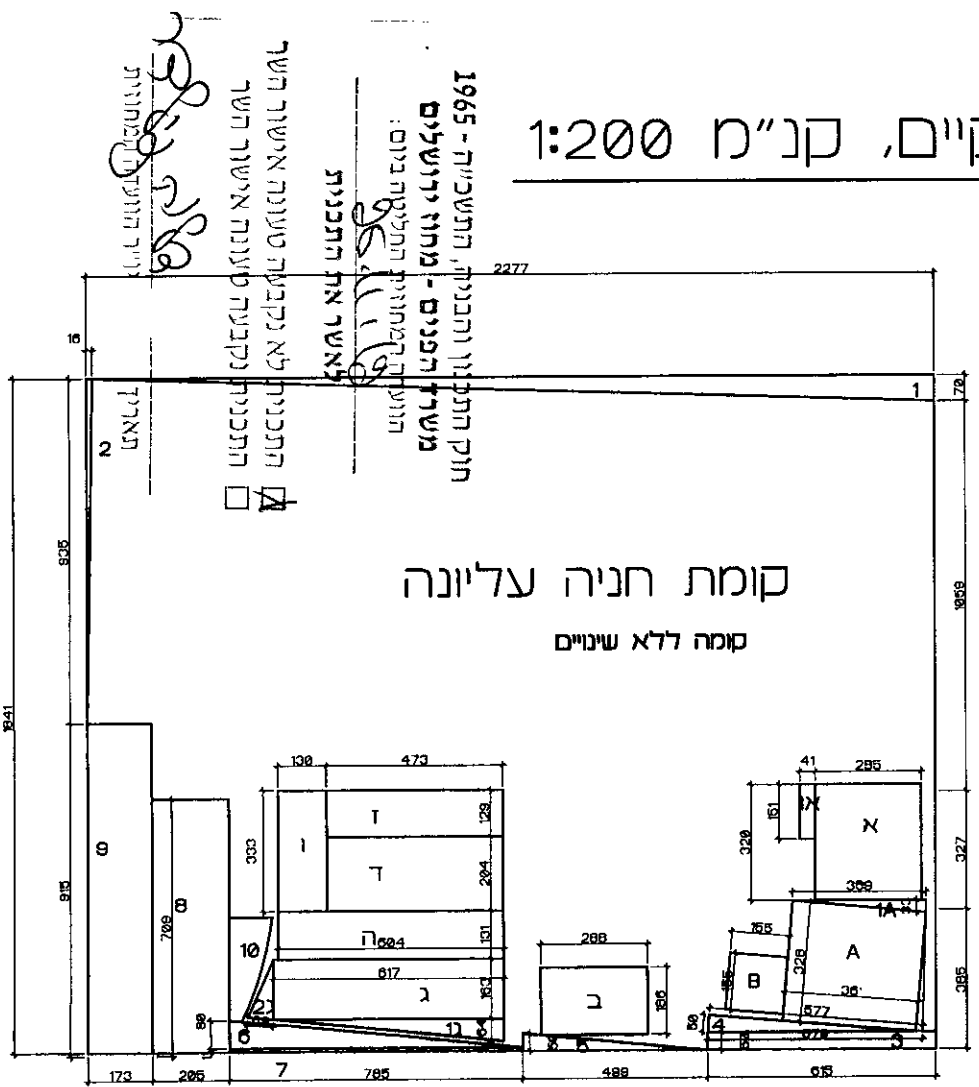


סכימות חשוב שטחים בניין קיים, קנ"מ 1:200



קומת חניון - סכימת חשוב שטחים

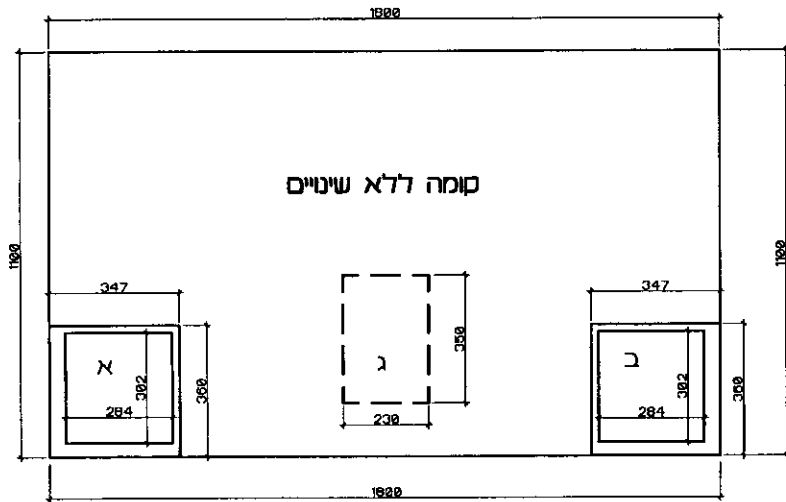
שטח מסגרת	חורדות
18.41x22.77=419.2	1
22.77x0.72=7.96	2
9.35x0.16=2=0.75	3
0.50x6.15=3.075	4
0.50x5.79=2=1.45	5
0.50x4.99=2=1.25	6
0.80x7.85=2=3.14	7
0.11x7.85=0.86	8
2.05x7.09=14.53	9
9.15x1.73=15.83	10
5.74 (חושב באמצעות מחשב)	
54.585 מ"ר	
419.2-54.585=364.615	סה"כ שטח מסגרת
3.61x3.28+3.59x0.33=12.43	שטחים שאינם נחשבים
1.55x1.55=2.40	חדר מכונות חלל כמול - A1+A
14.83 מ"ר	פיר מעלית - B
364.615-14.83=349.785	סה"כ שטחי שרות
2.85x3.20+0.41x1.51=9.74	מחסנים - א+א
2.88x1.86=5.41	ב+ב
6.17x1.63+6.17x0.64+2+1.63x0.69=12.6	ג+ג
4.73x2.04=9.65	ד
37.4 מ"ר	מדרגות - ה
6.04x1.31=7.91	ו
3.33x1.30=4.33	ז
4.73x1.29=6.10	ח
18.34 מ"ר	
349.785-37.4-18.34=294.045	סה"כ שטחים לחניה

קומת חניון - סכימת חשוב שטחים

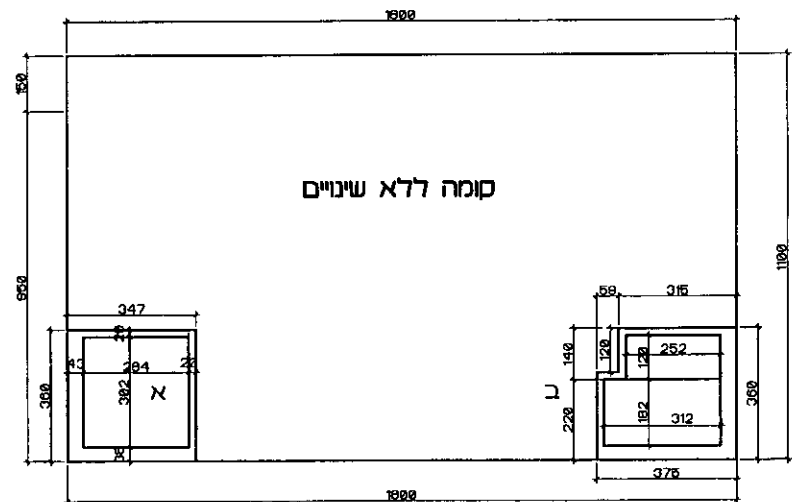
שטח מסגרת	חורדות
18.41x22.77=419.2	1
22.77x0.72=7.96	2
9.35x0.16=2=0.75	3
0.50x6.15=3.075	4
0.50x5.79=2=1.45	5
0.50x4.99=2=1.25	6
0.80x7.85=2=3.14	7
0.11x7.85=0.86	8
2.05x7.09=14.53	9
9.15x1.73=15.83	10
5.74 (חושב באמצעות מחשב)	
54.585 מ"ר	
419.2-54.585=364.615	סה"כ שטח מסגרת/שרות
1.75x1.95=3.41	מפלית - A
2.10x2.21=4.64	חדר מכונות - B
4.73x1.29=6.10	חדר מדרגות - C
3.33x1.30=4.33	D
2.04x0.54=1.10	E
19.58 מ"ר	
3.20x3.20=10.24	מחסנים א
1.52x3.34=5.07	ב
2.88x1.86=5.357	ג
2.72x3.41=9.275	ד
2.97x2.98+2.39x0.76=9.76	ה+ה
2.04x4.20=8.57	ו
48.272 מ"ר	
364.615-19.58-48.272=296.763	סה"כ שטחים לחניה

סכימות חשוב שטחים בניין קיים, קנ"מ 1:200

קומה א' - סכימת חשוב שטחים



קומת קרקע - סכימת חשוב שטחים



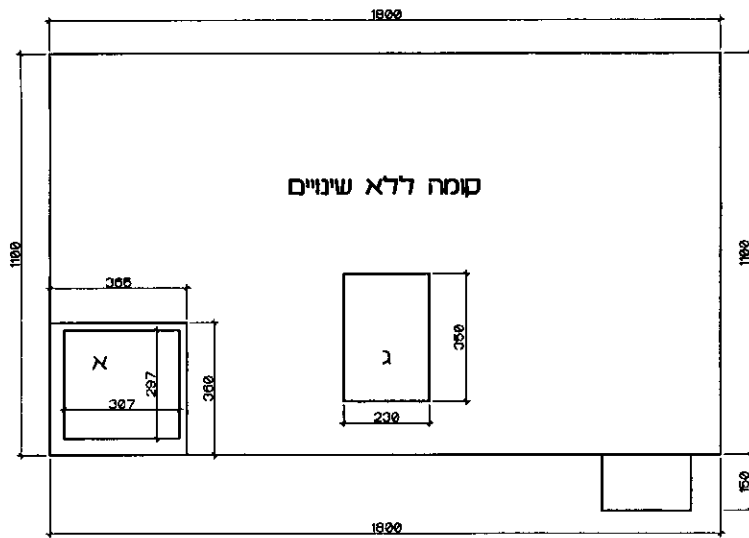
חישובים:

$182.92 - 7.40 = 175.52$ סה"כ שטח בנייה כולל
 $8.915 \times 2 = 17.83$ סה"כ ממדים
 $175.52 - 17.83 = 157.69$ סה"כ שטחים עיקריים
 $2.65 + 4.75 = 7.40$ מרפסות לא מקורות (A+D)

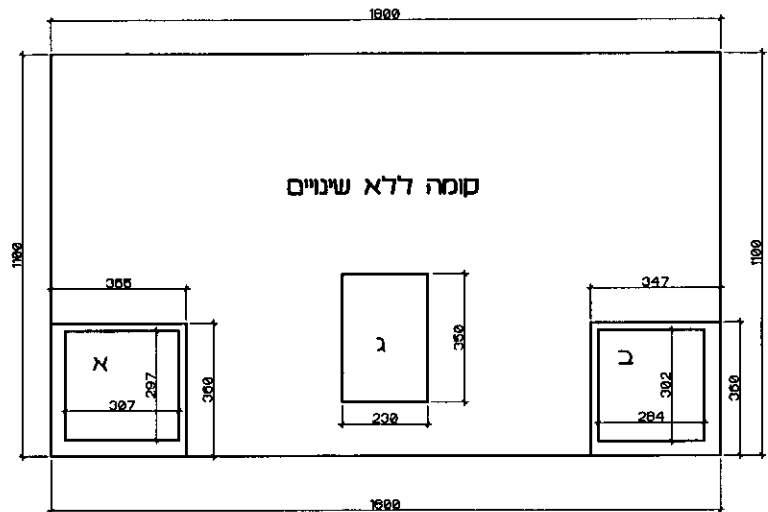
חישובים:

$198.00 - 15.08 - 11.93 = 170.99$ סה"כ שטח בנייה כולל
 $8.91 + 9.09 = 18.00$ סה"כ ממדים
 $170.99 - 18.00 = 152.99$ סה"כ שטחים עיקריים

קומה ג' - סכימת חשוב שטחים



קומה ב' - סכימת חשוב שטחים



חישובים:

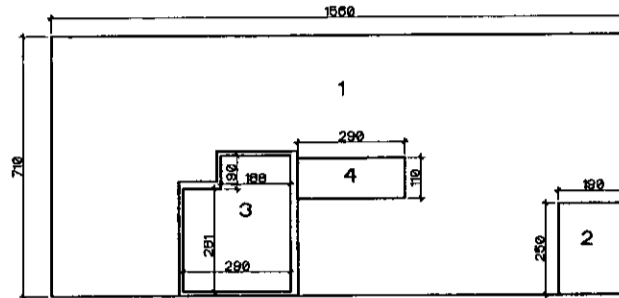
$18.00 \times 9.50 = 171.00$ שטח מסגרת
 $3.50 \times 2.30 = 8.05$ מתחים ברצפה ג
 $171.00 - 8.05 = 162.95$ סה"כ שטח בנייה כולל
 9.02 סה"כ ממדים א
 $162.95 - 9.02 = 153.93$ סה"כ שטחים עיקריים
 $6.45 + 3.60 = 10.05$ מרפסות זיז (B+C)

חישובים:

$18.00 \times 9.50 = 171.00$ שטח מסגרת
 $3.50 \times 2.30 = 8.05$ מתחים ברצפה ג
 $171.00 - 8.05 = 162.95$ סה"כ שטח בנייה כולל
 $9.02 + 8.91 = 17.93$ סה"כ ממדים ב+א
 $162.95 - 17.93 = 145.02$ סה"כ שטחים עיקריים
 $(1.50 + 2.95) \times 2 = 8.85$ מרפסות זיז (A+C)

סכימות חשוב שטחים בניין קיים, קנ"ח 1:200

קומה ד - סכימת חשוב שטחים



חישובים:

①	$710 \times 1560 = 110.76$	1. שטח מסגרת
②	$250 \times 190 = 4.75$	2. שטחים שאינם נחשבים מרפסת לא מקורה
	4.75	סה"כ:
③	12.0	3. שטחי שרות ממיד
	12.0	סה"כ:
④	$290 \times 110 = 3.2$	4. חדר מדרגות
	3.2	סה"כ:
	$12 + 3.2 + 4.75 = 19.95$	4. סה"כ הורדות:
	$110.76 - 19.95 = 90.81$	5. סה"כ שטח עיקרי:

סכיה חשוב שטחים בניין קיים:

סה"כ שטחי שרות : 777.19 מ"ר
 סה"כ שטחים עיקריים : 609.62 מ"ר
 סה"כ שטחים : 1386.84 מ"ר

סכיה חשוב שטחים תוספת בניה:

סה"כ שטחי שרות : 12 מ"ר
 סה"כ שטחים עיקריים : 90.81 מ"ר
 סה"כ שטחים : 102.81 מ"ר