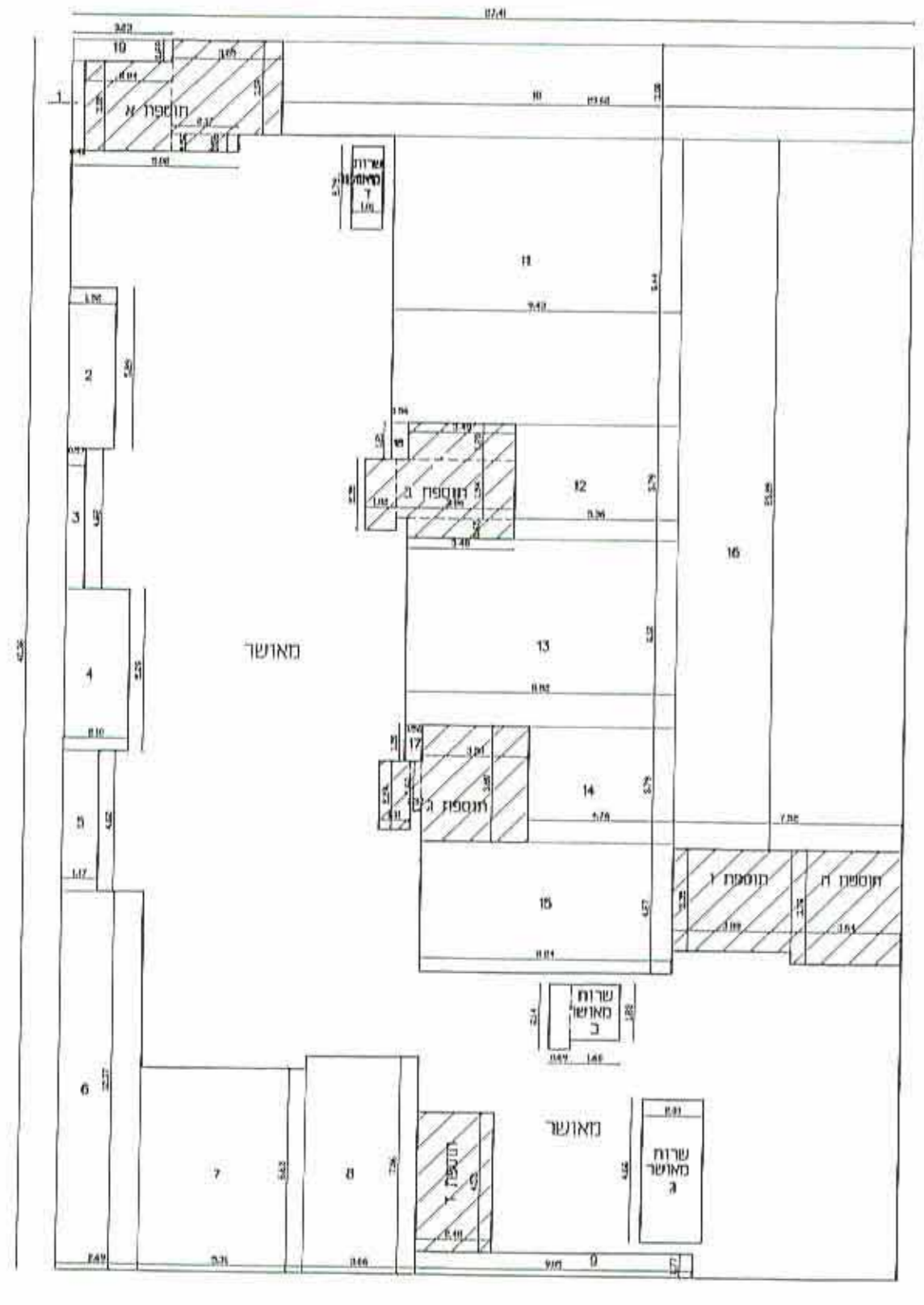
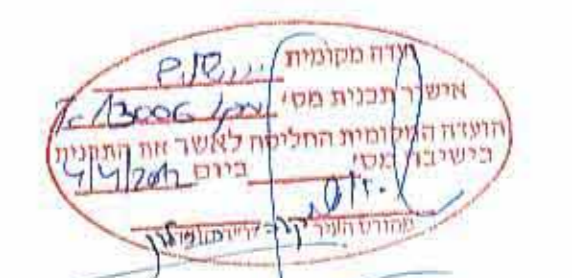
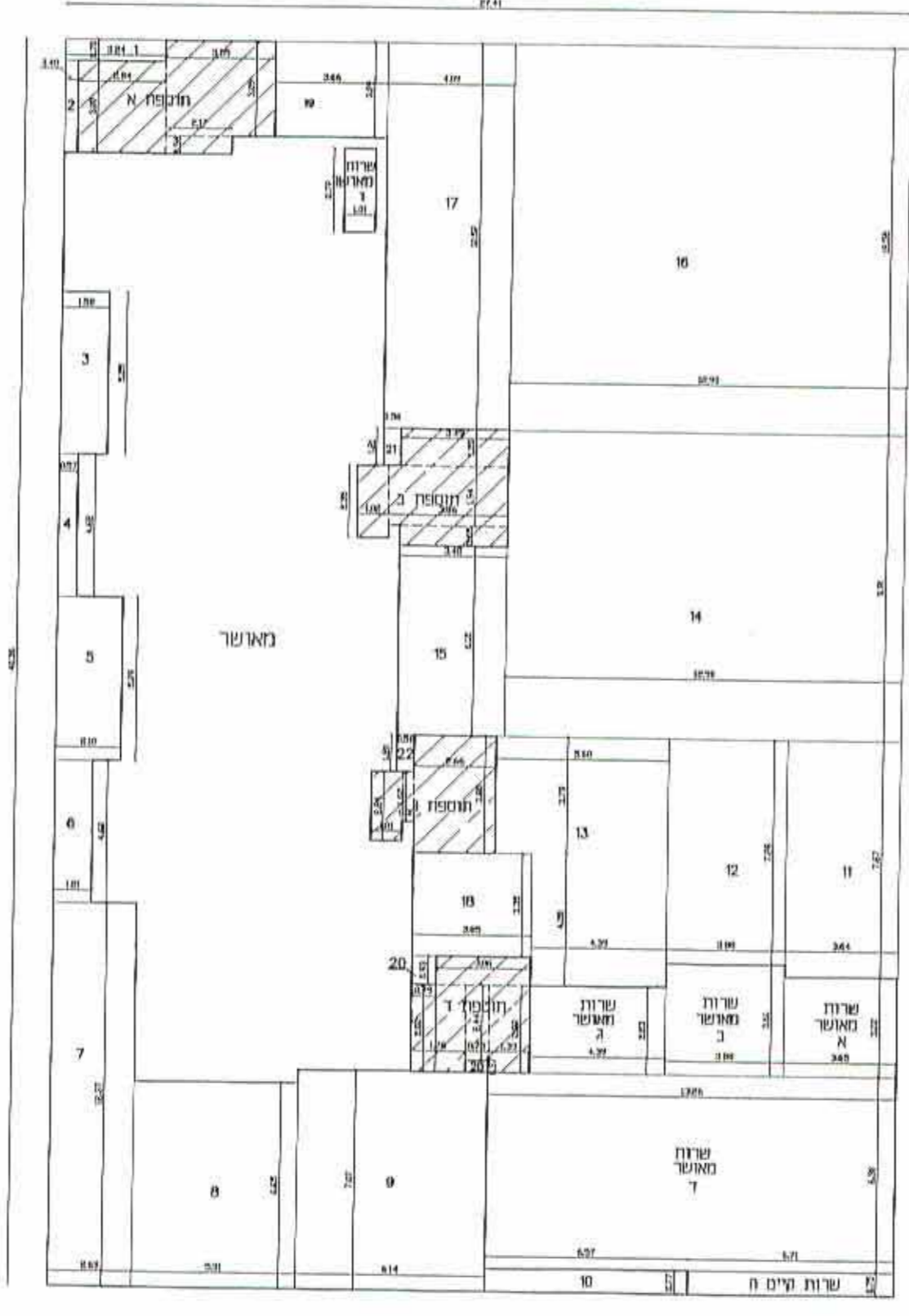


**תכנית מס מק/13006**  
 הרחבת יחיד בוסט שניוני עולה על 120 מ"ר  
 ברחוב דב גורנו 214

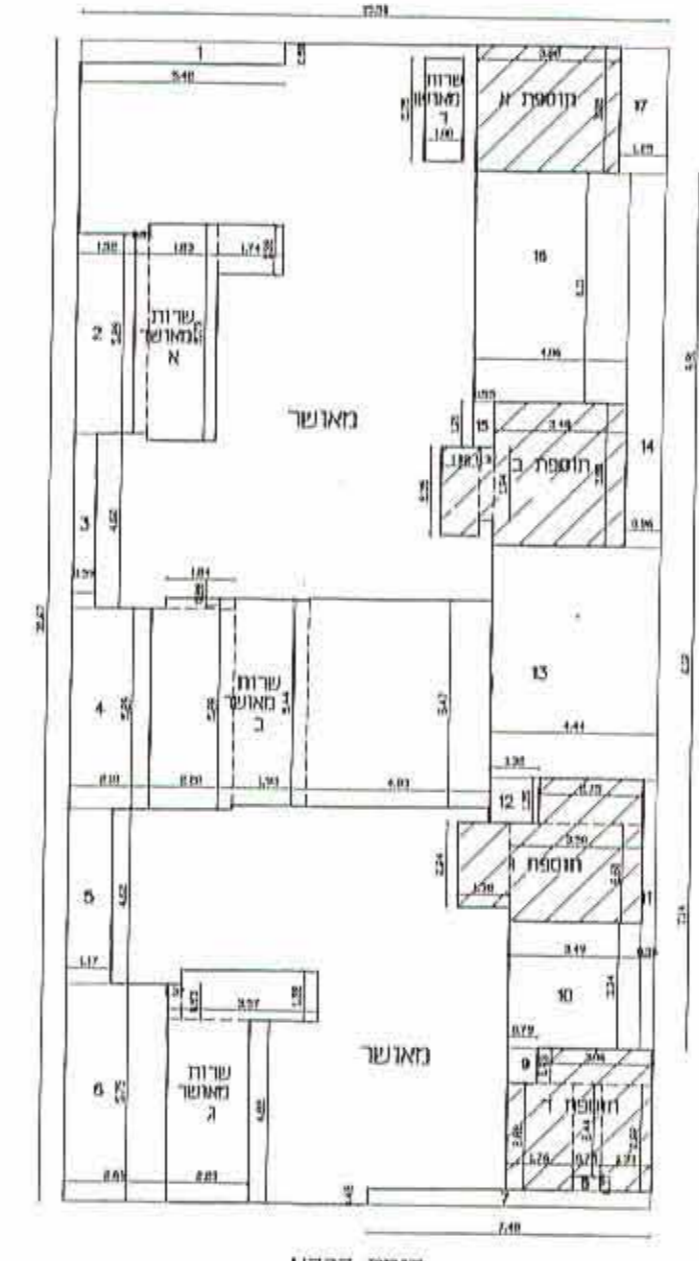
תכנית מסוקמת  
 נספח חישור שטחים - מס' 2  
 שנת תשס"ו



קומת שניה



קומת ראשונה



קומת קרקע

**קומת שנייה:**  
 שטח מסוקרת: 27.41x40.36=1106.26  
 חדרות:  
 1. 3.00x0.40=1.20  
 2. 5.29x1.52=8.04  
 3. 0.57x4.62=2.63  
 4. 2.10x5.29=11.10  
 5. 1.17x4.62=5.39  
 6. 12.37x2.69=33.27  
 7. 5.31x6.65=35.20  
 8. 3.65x7.06=25.84  
 9. 9.05x0.77=6.96  
 10. 20.62x3.08=63.50  
 11. 9.43x9.44=89.01  
 12. 5.36x3.79=20.31  
 13. 8.82x6.12=53.97  
 14. 4.76x3.79=18.04  
 15. 8.24x4.27=35.18  
 16. 2.52x7.52=175.14  
 17. 1.20x0.56=0.67  
 18. 1.21x0.56=0.67  
 19. 0.69x3.23=2.22

שרות מאושר: 1.47  
 שרות מאושר: 4.66x2.00=9.32  
 שרות מאושר: 2.72x1.01=2.74

**תוספת א:**  
 3.55x3.09=10.96  
 2.17x0.58=1.25  
 3.00x2.84=8.52

**תוספת ב:**  
 2.35x1.02=2.39  
 3.49x1.20=4.18  
 3.86x1.94=7.48  
 3.48x0.55=2.26

**תוספת ג:**  
 2.24x1.01=2.26  
 0.37x1.62=0.60  
 3.50x3.80=13.30

**תוספת ד:**  
 2.48x4.53=11.23

**תוספת ה:**  
 3.73x3.64=13.57

**תוספת ו:**  
 3.35x3.88=12.99

שטח שירות מוצע:  
 4 ממ"ד 48 = 12.00מ"ר  
 סה"כ שטח החדרות: 271.89 מ"ר  
 שטח שירות מוצע:  
 4 ממ"ד 48 = 12.00מ"ר

סה"כ שטח מאושר: 200.74 מ"ר  
 סה"כ שטח עיקרי מוצע: 8.80 מ"ר  
 סה"כ שטח שירות מוצע: 48.00 מ"ר  
 סה"כ שטח שירות מאושר: 82.09 מ"ר

**קומת ראשונה:**  
 שטח מסוקרת: 27.41x40.36=1106.26  
 חדרות:  
 1. 5.42x0.58=3.14  
 2. 5.29x1.52=8.04  
 3. 0.57x4.62=2.72  
 4. 2.10x5.29=11.10  
 5. 1.17x4.62=5.40  
 6. 2.69x5.75=15.46  
 7. 0.42x7.48=3.14  
 8. 0.75x0.37=0.27  
 9. 0.93x0.79=0.73  
 10. 3.34x3.49=11.56  
 11. 0.36x7.14=2.57  
 12. 1.20x1.32=1.58  
 13. 6.12x4.44=27.17  
 14. 9.91x0.96=9.51  
 15. 0.55x1.21=0.66  
 16. 4.06x6.11=24.80  
 17. 1.25x3.32=4.15

שרות קיים: 14.67  
 שרות קיים: 4.03  
 שרות קיים: 15.65  
 שרות קיים: 2.54

**תוספת א:**  
 3.80x3.32=12.61

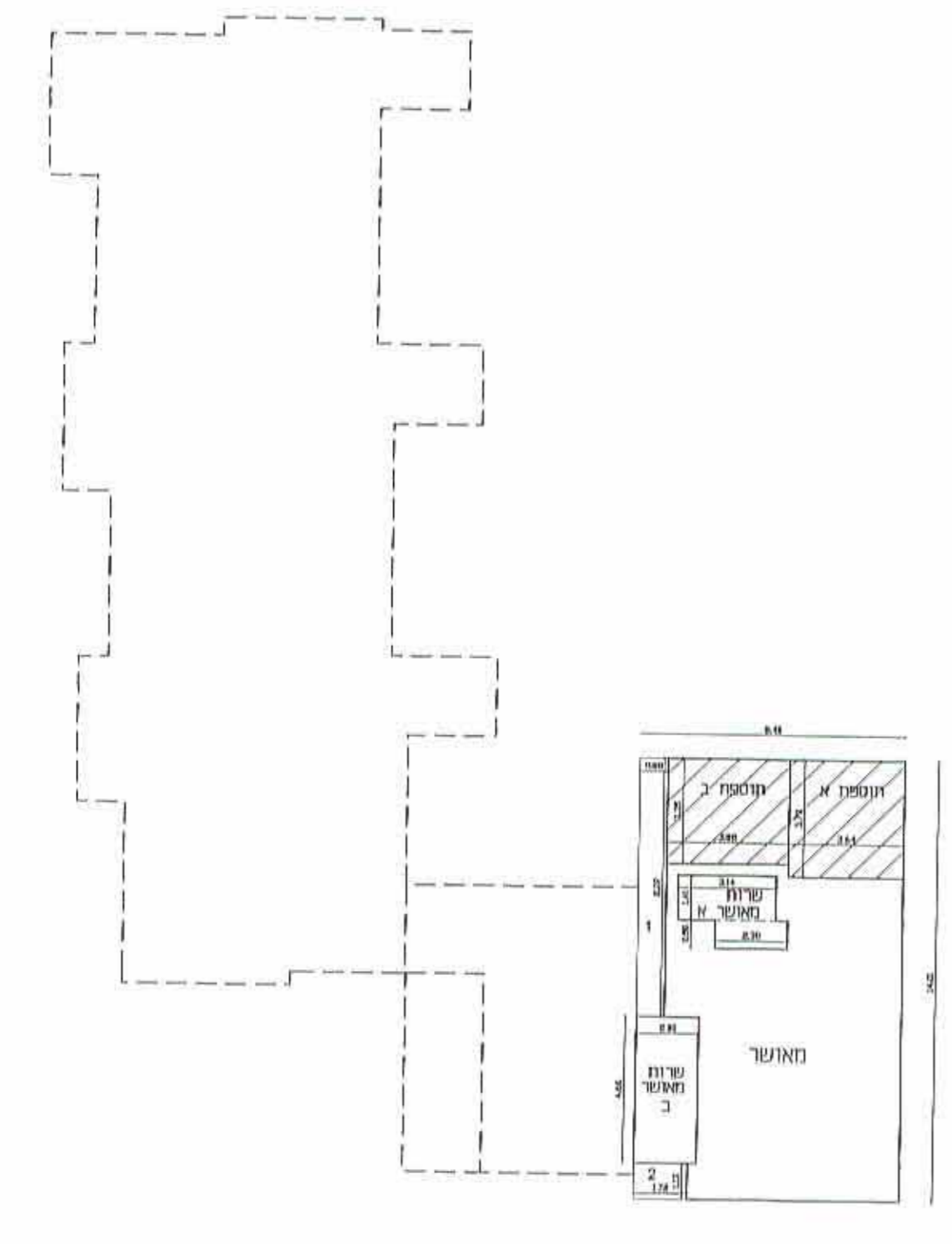
**תוספת ב:**  
 2.35x1.02=2.39  
 0.37x1.94=0.71  
 3.80x3.48=13.22

**תוספת ג:**  
 1.20x2.75=3.30  
 1.38x2.54=3.50  
 2.60x3.50=9.10

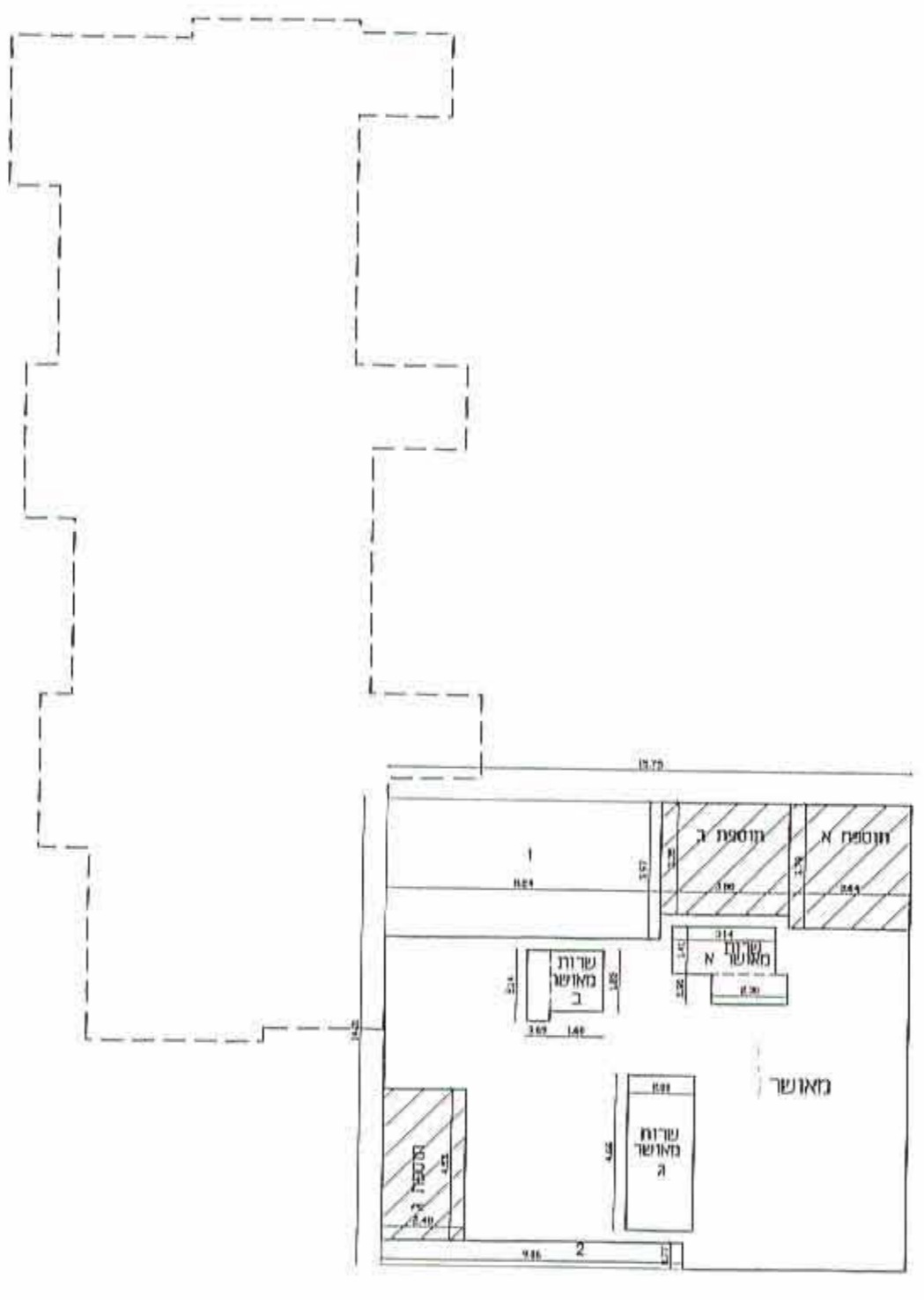
**תוספת ד:**  
 0.93x3.06=2.84  
 1.76x2.82=4.96  
 0.75x2.44=1.83  
 1.33x2.82=3.75

סה"כ שטח החדרות: 271.89 מ"ר  
 שטח שירות מוצע:  
 4 ממ"ד 48 = 12.00מ"ר

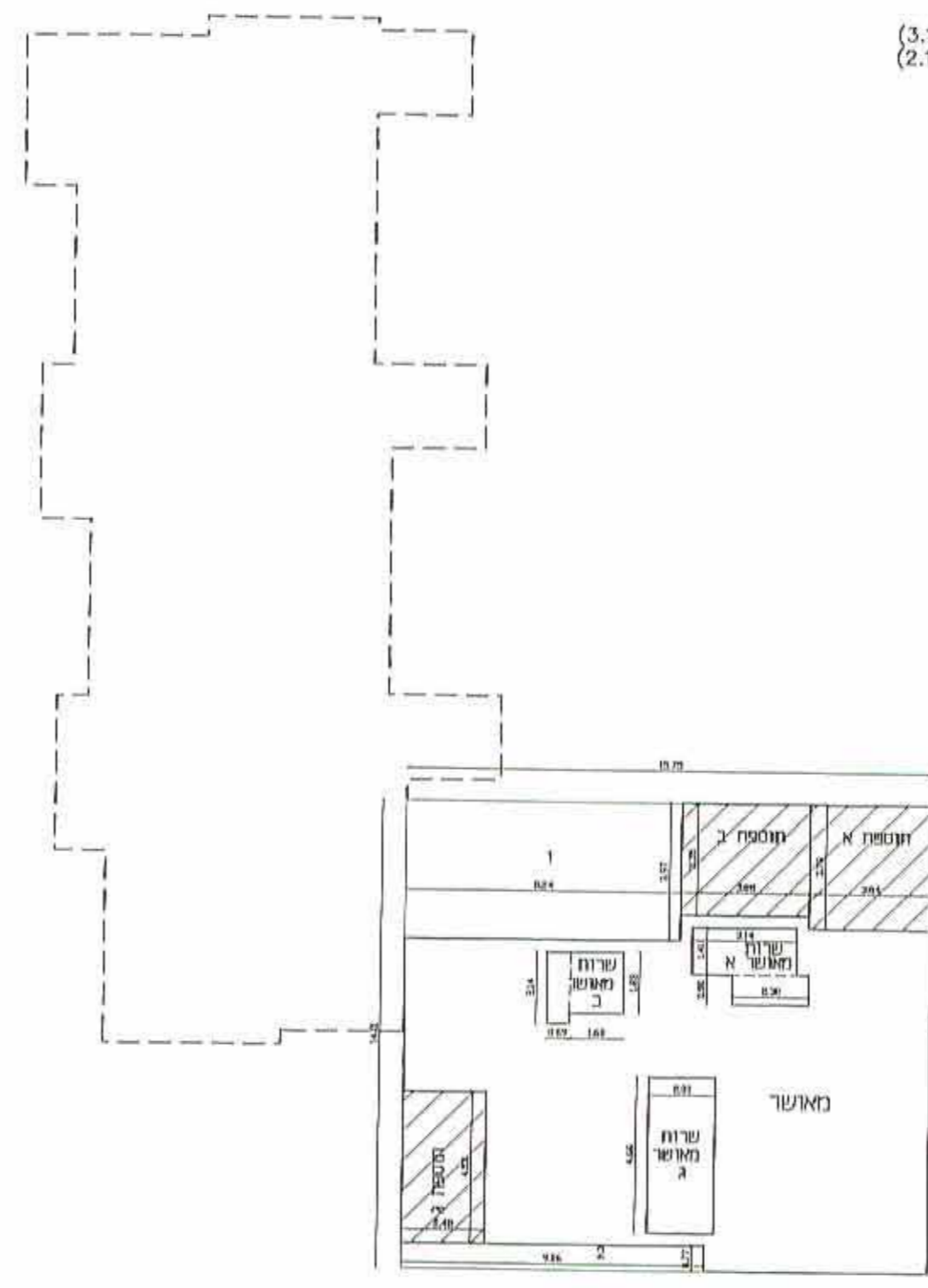
סה"כ שטח מאושר: 200.74 מ"ר  
 סה"כ שטח עיקרי מוצע: 8.80 מ"ר  
 סה"כ שטח שירות מוצע: 48.00 מ"ר  
 סה"כ שטח שירות מאושר: 82.09 מ"ר



קומת חמישית



קומת רביעית



קומת שלישית

**קומת שלישית:**  
 שטח מסוקרת: 14.01x15.75=220.65  
 חדרות:  
 1. 8.24x3.97=32.73  
 2. 9.06x0.77=6.97

שרות מאושר: 6.49  
 שרות מאושר: 4.39  
 שרות מאושר: 4.66x2.00=9.32

**תוספת:**  
 תוספת א: 3.73x3.64=13.57  
 תוספת ב: 3.35x3.88=12.99  
 תוספת ג: 2.48x4.53=11.23

שטח שירות מוצע:  
 1 ממ"ד 12.00 = 12.00 מ"ר  
 סה"כ שטח החדרות: 77.49 מ"ר

סה"כ שטח עיקרי מאושר: 143.15 מ"ר  
 סה"כ שטח שירות מאושר: 20.20 מ"ר  
 סה"כ שטח עיקרי מוצע: 25.79 מ"ר  
 סה"כ שטח שירות מוצע: 12.00 מ"ר

**קומת חמישית:**  
 שטח מסוקרת: 8.40x14.01=117.68  
 חדרות:  
 1. 8.22x0.88=7.23  
 2. 1.72x1.94=3.34

סה"כ שטח שירות א: 5.43 מ"ר  
 שרות מאושר: 4.66x2.00=9.32

**תוספת:**  
 תוספת א: 3.73x3.64=13.57  
 תוספת ב: 3.35x3.88=12.99  
 1 ממ"ד 12.00 = 12.00 מ"ר  
 סה"כ מוצע: 14.56 מ"ר

סה"כ שטח עיקרי מאושר: 88.52 מ"ר  
 סה"כ שטח שירות מאושר: 15.81 מ"ר  
 סה"כ שטח עיקרי מוצע: 14.56 מ"ר  
 סה"כ שטח שירות מוצע: 12.00 מ"ר

**קומת ראשונה:**  
 שטח מסוקרת: 27.41x40.36=1106.26  
 חדרות:  
 1. 0.70x3.24=2.27  
 2. 0.40x3.00=1.20  
 3. 5.29x1.52=8.04  
 4. 0.57x4.62=2.63  
 5. 2.10x5.29=11.10  
 6. 1.17x4.62=5.39  
 7. 12.37x2.69=33.27  
 8. 5.31x6.65=35.31  
 9. 6.14x7.07=43.00  
 10. 6.57x0.77=5.05  
 11. 3.64x7.67=27.91  
 12. 7.28x3.88=28.24  
 13. 4.28x4.39=18.78  
 14. 3.79x5.60=21.22  
 15. 12.90x9.91=127.83  
 16. 6.12x3.47=21.23  
 17. 12.90x12.52=161.50  
 18. 12.52x4.09=51.20  
 19. 3.85x3.35=12.90  
 20. 3.09x3.66=11.30  
 21. 0.75x0.93=0.70  
 22. 1.21x0.56=0.67  
 23. 1.20x0.56=0.67

שרות מאושר: 11.75  
 שרות מאושר: 14.00  
 שרות מאושר: 12.42  
 שרות מאושר: 83.53  
 שרות מאושר: 5.03  
 שרות מאושר: 2.74

**תוספת א:**  
 3.55x3.09=10.96  
 2.17x0.58=1.25  
 3.00x2.84=8.52

**תוספת ב:**  
 2.35x1.02=2.39  
 0.37x1.94=0.71  
 3.80x3.48=13.22

**תוספת ג:**  
 2.66x3.80=10.10  
 0.37x1.62=0.60  
 1.01x2.24=2.26

**תוספת ד:**  
 0.93x3.06=2.84  
 1.76x2.82=4.96  
 0.75x2.44=1.83  
 1.33x2.82=3.75

שטח שירות מוצע:  
 3 ממ"ד 36 = 12.00מ"ר

סה"כ שטח מאושר: 281.79 מ"ר  
 סה"כ שטח עיקרי מוצע: 27.39 מ"ר  
 סה"כ שטח שירות מוצע: 36.00 מ"ר  
 סה"כ שטח שירות מאושר: 129.47 מ"ר

קומה	מאושר	שטחים עיקריים	שטחי שירות	סה"כ
קרקע	200.74	9.80	48.00	258.54
ראשונה	281.79	27.39	129.47	438.65
שניה	424.51	42.99	6.71	474.21
שלישית	143.15	25.79	12.00	180.94
רביעית	143.15	25.79	12.00	180.94
חמישית	88.52	14.56	12.00	115.08
סה"כ	1281.86	146.32	278.87	1707.05
חדרי מדרגות משותפים	39.71			39.71
	1914.76			