

כס 1013238

ד"ר תמר אחירון-פרומקין

ד"ר רון פרומקין

ייעוץ אקולוגי וסביבתי

ת"ד 2444, מברשת ציון 90805. טל: 02-5332028, פקס: 02-5332024, frumkin@bezeqint.net

מורדות גילה דרום

תוכנית מס' 13261

נספח מס' 7 - נספח עצים



מחוז ירושלים
הוועדה המחוזית החליטה ביום:

ד"ר רון פרומקין

לאשר את התכנית

Handwritten signature and initials.

5 אפריל 2011

התכנית לא נקבעה טעונה אישור השב
התכנית נקבעה טעונה אישור השר

מרגישות למקום מלצר-כהן (חברה מתכננת)

תאריך

כללי

השטח המיועד לתב"ע במורדות דרום גילה וסביבתו נמצאים בתחומי אתר טבע עירוני על-פי עיריית ירושלים והוועדה המחוזית לתכנון ובנייה. זהו שטח פתוח שבו יש שילוב בין בתה (סירה קוצנית וקורנית מקורקפת), שרידי שיחייה וחורש ים-תיכוני (אלון מצוי, אלה ארץ-ישראלית קידה שעירה ועוזרר קוצני), טראסות חקלאיות מעובדות או נטושות (כרמי זיתים, מטעי שקדים וחרובים, עצי בוסתן פזורים), ויער מחטני נטע אדם (בעיקר אורן ירושלים וברוש מצוי). באזור מתקיים עושר רב של מיני צמחים ובעלי-חיים.

במרחב התכנית יש שפע של מתקנים חקלאיים, חלקם קדומים, לרבות מבנים, טראסות וגדרות אבן, בורות מים חצובים, שומרות, מערות ושרידי מחצבות.

הסקר האקולוגי במרחב התכנית, כנדרש ע"י הוועדה המחוזית, מתוכנן להתפרס על-פני מספר עונות על מנת לכסות את מרבית חודשי הפריחה ותופעות טבע עונתיות.

מאחר שבמועד תחילת הסקר (יוני 2010) האביב כבר הסתיים והצמחייה החד-שנתית כבר התייבשה, בשלב זה נערך רק מיפוי של המינים הרב-שנתיים, בדגש על מינים מוגנים בחוק ערכי טבע מוגנים (2005), בצו היערות (1997) ובתיקון 89 לחוק התכנון והבנייה (2008). בהמשך השנה ובשנה הבאה יתקיימו סקרי שדה נוספים שיתמקדו בערכי טבע עונתיים בסוף הסתיו, בחורף ובאביב.

דוח ביניים זה מציג את ממצאי סקר העצים במרחב התכנית.

שיטות

סקר שדה נערך במרחב התכנית בשני מועדים – 25/6/10 ו-7/7/10. במסגרת הסקר נערכו תרשימי צומח בבתי גידול שונים, ומופו ערכי טבע מוגנים או נדירים ועצים נטועים המוגנים בצו היערות או לפי תיקון 89 לחוק התכנון והבנייה (עצים בוגרים).

המיפוי נעשה בעזרת GPS ברמת דיוק של כ-4 מ', והסתייע באורתופוטו מעודכן. ריכוזי עצים נטועים, כדוגמת חורשות נטועות, סומנו כפוליון, בעוד עצים פזורים נרשמו בנפרד תוך ציון מידע כמין העץ וגובהו, וחלקם צולמו.

ממצאים

תשריט 1 מציג את תפוצת העצים במרחב בתכנית. רשימת העצים מפורטת בנספח 1. רשימה זו אינה כוללת את כל העצים הנטועים המתוחמים בתוך הפוליונים, אלא רק מספר מצומצם של פרטים בשולי חלקות נטועות.

במרחב התכנית ובקרבתה נרשמו כ-350 עצים, מתוכם 108 מחטניים נטועים או זריעים (אורנים וברושים). מספר המחטניים כאמור חלקי ביותר מאחר שמרבית המחטניים הגדלים בחלקות מיוערות לא נרשמו כפרטים בודדים.

טבלה 1 מפרטת את מיני העצים שתועדו, את מספר הפרטים ואת מעמדם. ברשימה זו נכללים 6 מינים של עצי יער נטועים, המוגנים על-פי צו היערות (1997), 7 מינים של עצי בוסתן, חלקם ערכי טבע מוגנים וחלקם עצים בוגרים, 3 עצי בר המוגדרים כערכי טבע מוגנים (אלון מצוי, אלה ארץ-ישראלית ועוזרר קוצני), ו-3 מיני צמחים גרים או פולשים (אזדרכת מצויה, אילנתה בלוטית ושיטה כחלחלה).

טבלה 1: מיני העצים שתועדו בתחום התכנית ובקרבתה.

שם העץ	מספר פרטים	הערות
אגס תרבותי	1	פליט תרבות
אורן הצנובר	כ-15	נטועים לצד הכביש ובשולי חורשת אורן ירושלים
אורן ירושלים	מאות	נטועים בחורשות או זריעים פזורים. פרט בוגר אחד (ר' תמונת שער), ראוי לשימור בשל ממדיו הגדולים (כ-20 מ' גובה, וכ-0.8 מ' קוטר גזע).
אורן קנרי	בודדים	מעורבים בחורשה של אורן ירושלים וברוש מצוי
אזדרכת מצויה	2	גר, פליט תרבות בשטח מופר
אילנתה בלוטית	בודדים	גר ופולש בשטחים מופרים
אלה ארץ-ישראלית	כ-30	ערך טבע מוגן, רוב הפרטים נמוכים במופע שיחי
אלון מצוי	<60	ערך טבע מוגן, רוב הפרטים נמוכים במופע שיחי בשל לחץ רעייה
אשחר ארץ-ישראלי	עשרות	שיח לא מוגן, פרט אחד לשימור בממדי עץ
ברוש אריזוני	1	פליט תרבות/נטוע
ברוש מצוי	מאות	נטועים בחורשות ולצד הכביש, עשרות מתוכם בוגרים
דולב	בודדים	נטועים בשדרה לאורך הכביש
זית אירופי	22	נטועים בטראסות
חרוב מצוי	8	ערך טבע מוגן, נטועים בבוסתנים או בר
עוזרר קוצני	<114	ערך טבע מוגן, רובם במופע שיח, 5 בממדי עץ בוגר
פיקוס התאנה	1	פליט תרבות
רימון מצוי	1	פליט תרבות
שיטה כחלחלה	כ-20	גר ופולש בשטח מופר ולצד הכביש
שקד מצוי	14	ערך טבע מוגן ופליט תרבות, נטוע בטראסות
תות לבן	1	פליט תרבות

טבלה 2 כוללת סיכום של העצים הבוגרים בתחומי התכנית בלבד וייעודם המוצע.

טבלה 2: רשימת מיני העצים הבוגרים בתחומי התכנית, ייעודם המוצע, ומספרם הסידורי בתכנית (הערה: מרבית העצים המחטניים הכלולים בחורשות נטועות מסומנים כפוליגונים, ואינם ממוספרים בטבלה זו).

שם העץ	מספר פרטים	שמירה	מס' העץ/העצים	העתקה	מס' העץ/העצים	עקירה	מס' העץ/העצים
אורן הצנובר	< 7 + חורשה קטנה	< 7	1249, 1250, 1257-1259, 1263, 1264	0		0	
אורן ירושלים	35 + מאות, רובם בחורשות	< 6	183, 1065, 1067, 1142, 1183, 1262,	0		> 29	19, 28, 1005-1006, 1019, 1027, 1030, 1034-1039, 1041, 1043, 1049, 1053, 1061-1064, 1068-1069, 1155, 1158, 1160, 1220, 1266, 1267
אזדרכת מצויה	2	0		0		2	1009, 1239
אילנתה בלוטית	3	0		0		3	1221, 1240-1241
אלה ארץ-ישראלית	3 בוגרים	2	172, 1166	1	1153,	0	
אלון מצוי	6 בוגרים	4	43, 76, 124, 138	2	67, 77	0	
אשחר ארץ-ישראלי	1 בוגר	1	101	0		0	
ברוש אריזוני	1	1	1242,	0		0	
ברוש מצוי	17 + עשרות בחורשות	< 13	1180-1181, 1225-1227, 1229, 1230, 1232, 1235, 1236, 1255, 1260, 1261	0		> 4	1051, 1058, 1060, 1223
דולב	בוזדים	< 1	1228	0		0	
זית אירופי	22	17	103, 113, 167-170, 179-180, 184, 1121-1127, 1129	5	1024, 1113, 1114, 1116, 1117	0	
חרוב מצוי	8	6	1133-1134, 1136-1137, 1157, 1182	2	1015, 1141	0	
עוזרר קוצני	5 בוגרים	3	171, 196, 201	1	1190,	1	1218,
שיטה	1 בוגר	0		0		1	1224,
שקד מצוי	14	11	111, 186, 1156, 1162-1163, 1165, 1167-1169, 1174-1175	3	88, 89, 98	0	
תות לבן	1	1	1164,	0		0	
סך הכול	127 + חורשות	> 73		14		40	

יש להדגיש כי הרשימות הנ"ל אינן כוללות את כל השיחים המוגנים בתחומי התכנית. בשטח נרשמו גם שיחים מוגנים כאחירותם החורש (נטועים או פליטי תרבות) ורותם המדבר (ככל הנראה פליט תרבות). מינים אלה, כמו מינים רב-שנתיים נוספים (בני-שיח, גאופיטים, עשבונים רב-שנתיים ושרכים), מוגנים או נדירים, שנרשמו במהלך הסקר, יפורטו בשלב השני של הסקר.

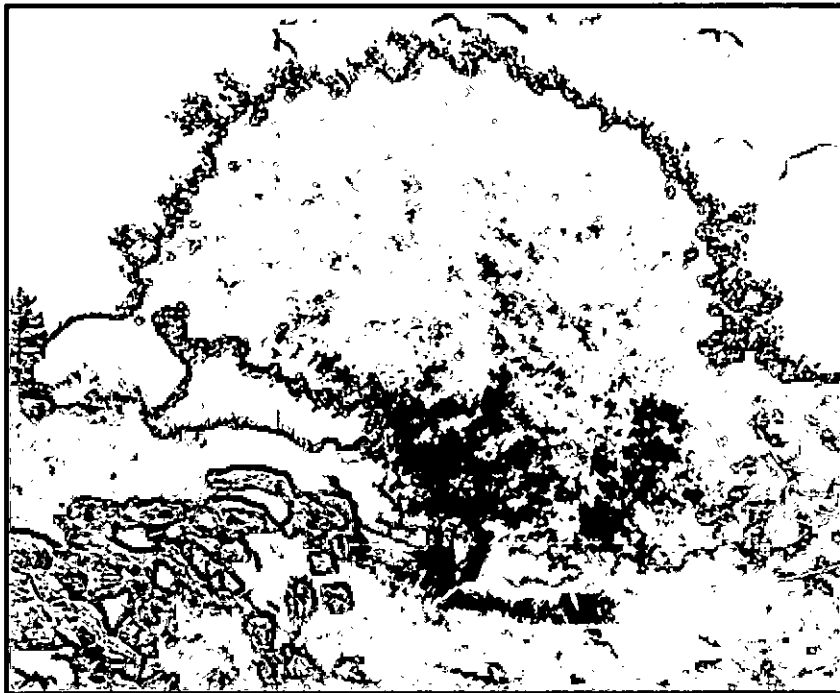
הסקר הנוכחי התמקד בעצים הגדלים במרחב התכנית, על מנת לאתר קונפליקטים אפשריים בין תכנית הפיתוח לבין מיני העצים המוגנים. בתשריט 1 אפשר לראות כי תכנית הבנייה והפיתוח עולה בחלקה על שטחי יער נטע-אדם, וכן מצויים בשטחים המוצעים לפיתוח עצי בר מוגנים.

מרבית העצים המקומיים נמוכים יחסית לפוטנציאל הגידול שלהם, ורובם במופע של שיח (אלון מצוי, אלה ארץ-ישראלית ועוזרר קוצני). הסיבה העיקרית לכך היא שהעצים שמצליחים לנבט



נתונים לחץ רעייה כבד מצד עדרי צאן (תמונות 1 ו-2). לחץ זה מגביל במידה ניכרת את התחדשות צמחיית החורש היס-תיכוני.

תמונה 1: התחדשות חורש יס-תיכוני ביער המחטני הנטוע. עצי אלון מצוי במופע של שיח נמוך בשל לחץ רעייה כבד.



תמונה 2: אלון מצוי במופע עץ בוגר. גידולו א-סימטרי בשל רעייה (עץ מס' 76). מוצע לשימור.



כל פגיעה בעצים המוגנים בצו היערות או בתיקון 89 לחוק התכנון והבנייה (עצים בוגרים) מחייבת קבלת היתר לכריתה או להעתקה מפקיד היערות האזורי בעיריית ירושלים. רשימת העצים הנמצאים בתחומי התכנית שהנם מוגנים על-פי תיקון 89 מפורטת בנספח 2 (129 פרטים), ומסוכמת בטבלה 2. תמונות מייצגות של העצים המוגנים ופרטים בעלי חשיבות לשימור מובאות בנספח 4.

תמונה 3: זית אירופי בן עשרות שנים, מוגן בצו היערות ובתיקון 89 לחוק התכנון והבנייה. (עץ מס' 113). מיועד לשימור.



פגיעה בעצי בר מוגנים על-פי חוק ערכי טבע מוגנים (2005) מחייבת קבלת היתר מרשות הטבע והגנים. רשימת העצים הנמצאים בתחומי תכנית הבינוי והפיתוח שאינם מוגנים על-פי תיקון 89 אך מוגנים בחוק ערכי טבע מוגנים מפורטת בנספח 3 (45 פרטים).

בשטח התכנית גדלים גם מיני עצים אחדים המוכרים כמינים פולשים. בקטגוריה זו נכללים עצים גרים המייצרים כמות עצומה של זרעים, שנובטים ומתפשטים במהירות גבוהה יחסית, תוך שהם דוחקים את צמחיית הבר המקומית. עצים אלה, אף אם חלקם מגיע לממדים של עצים בוגרים, אינם רצויים מבחינה אקולוגית. לפיכך, מומלץ להדבירם, גם אם הם גדלים בשטח המיועד להישאר פתוח, ומומלץ להחליפם במיני עצים מקומיים אחרים, שאינם אגרסיביים.

תמונה 4: אילנתה בלוטית – עץ גר ופולש. לכריתה.

המלצות ראשוניות

1. יש לבחון אפשרויות לצמצום הפגיעה בעצי-בר מוגנים על-ידי התאמת התכנית לתפוצתם בשטח. בשלב זה של התכנון, אפשר עדיין להסיט פיתוח מוצע לשטח אחר במרחב התכנית, שערכיותו האקולוגית נמוכה יותר, ולשמר את העצים המוגנים ולטפחם בשצ"פ.
2. במרחב השטח המיועד בתכנית לפיתוח כלולים מאות עצים מחטניים נטועים (מיני אורן וברוש). סיכויי קליטתם בעת העתקה נמוכים, ולפיכך לא מקובל להעתיקם. מינים אלה גדלים מהר יחסית, ולפיכך, מומלץ לכרות את מיני העצים המחטניים בשטחים המיועדים לפיתוח, ולנטוע עצים אחרים במקומם במסגרת השיקום הנופי והאקולוגי. כריתת העצים תיעשה בחודשי הקיץ, לאחר תום סקר האביב כדי לא לפגוע בגאופיטים ובמינים מוגנים או נדירים שעשויים להימצא בשטח. כל פגיעה בעצים מחייבת תיאום עם פקיד היערות.
3. ככלל, מומלץ להימנע מפגיעה בעצים רחבי-עלים (אלה ארץ-ישראלית, עוזרר קוצני, אלון מצוי, זית אירופי, חרוב מצוי, שקד מצוי) ולשאוף לשמר את העצים הגדלים בשטחים המיועדים לשמש כשצ"פ. כל פגיעה בעצים המוגדרים כערכי טבע מוגנים מחייבת תיאום עם רשות הטבע והגנים.

נספח 1: רשימת כל העצים שתועדו במרחב התכנית ובקרבתה. (P – אילן מוגן או ערך טבע מוגן).

ID	שם עברי	גובה העץ/הערה	X	Y	סטטוס	צורת חיים
181	אגס תרבותי		217374	626132	בוסתן	עץ
1249	אורן הצנובר		217432	626470	P	עץ
1250	אורן הצנובר		217427	626473	P	עץ
1257	אורן הצנובר		217385	626486	P	עץ
1258	אורן הצנובר		217394	626491	P	עץ
1259	אורן הצנובר		217391	626494	P	עץ
1263	אורן הצנובר		217373	626503	P	עץ
1264	אורן הצנובר		217372	626510	P	עץ
19	אורן ירושלים		217287	626335	P	עץ
28	אורן ירושלים		217179	626569	P	עץ
183	אורן ירושלים	<20 מ', 80 ס"מ קוטר!	217343	626140	P	עץ
1002	אורן ירושלים	2.0	217379	626444	P	עץ
1005	אורן ירושלים	6.0	217431	626419	P	עץ
1006	אורן ירושלים		217431	626419	P	עץ
1019	אורן ירושלים		217464	626355	P	עץ
1027	אורן ירושלים		217477	626338	P	עץ
1030	אורן ירושלים		217436	626329	P	עץ
1034	אורן ירושלים		217409	626330	P	עץ
1035	אורן ירושלים		217400	626326	P	עץ
1036	אורן ירושלים		217384	626333	P	עץ
1037	אורן ירושלים		217378	626337	P	עץ
1038	אורן ירושלים		217374	626344	P	עץ
1039	אורן ירושלים		217371	626351	P	עץ
1041	אורן ירושלים		217361	626353	P	עץ
1043	אורן ירושלים		217348	626365	P	עץ
1049	אורן ירושלים		217350	626400	P	עץ
1052	אורן ירושלים		217338	626395	P	עץ
1053	אורן ירושלים		217330	626401	P	עץ
1055	אורן ירושלים		217323	626411	P	עץ
1061	אורן ירושלים		217300	626386	P	עץ
1062	אורן ירושלים		217334	626355	P	עץ
1063	אורן ירושלים		217343	626352	P	עץ
1064	אורן ירושלים		217348	626344	P	עץ
1065	אורן ירושלים		217352	626334	P	עץ
1067	אורן ירושלים		217375	626312	P	עץ
1068	אורן ירושלים		217385	626317	P	עץ
1069	אורן ירושלים		217404	626303	P	עץ
1130	אורן ירושלים	2.0	217661	625971	P	עץ
1142	אורן ירושלים	2.5	217633	626032	P	עץ
1155	אורן ירושלים	3.0	217751	626084	P	עץ
1158	אורן ירושלים	5.0	217710	626053	P	עץ
1160	אורן ירושלים	5.0	217681	626035	P	עץ
1183	אורן ירושלים	3.0	217775	626108	P	עץ
1184	אורן ירושלים	6.0	217770	626140	P	עץ
1220	אורן ירושלים	3.0	217593	626328	P	עץ
1262	אורן ירושלים		217379	626505	P	עץ
1266	אורן ירושלים		217358	626506	P	עץ
1267	אורן ירושלים		217365	626404	P	עץ
1009	אזדרכת מצויה		217469	626411	גר/פולש	עץ

ID	שם עברי	גובה העץ/הערה	X	Y	סטטוס	צורת חיים
1239	אזדרכת מצויה		217480	626418	גר/פולש	עץ
1221	אילנתה בלוטית	9.0	217539	626365	גר/פולש	עץ
1240	אילנתה בלוטית		217469	626420	גר/פולש	עץ
1241	אילנתה בלוטית		217464	626424	גר/פולש	עץ
22	אלה ארץ-ישראלית	0.5	217237	626406	P	עץ/שיח
26	אלה ארץ-ישראלית	0.5	217175	626531	P	עץ/שיח
64	אלה ארץ-ישראלית	2.5 שיח	217108	626530	P	עץ/שיח
74	אלה ארץ-ישראלית	4.0	217142	626367	P	עץ/שיח
91	אלה ארץ-ישראלית	0.6	217092	626391	P	עץ/שיח
125	אלה ארץ-ישראלית	2.5	217049	626624	P	עץ/שיח
135	אלה ארץ-ישראלית	3.0	217054	626608	P	עץ/שיח
172	אלה ארץ-ישראלית	4.5	217280	626144	P	עץ/שיח
174	אלה ארץ-ישראלית	4 שיח	217290	626156	P	עץ/שיח
176	אלה ארץ-ישראלית	2.0	217279	626161	P	עץ/שיח
1010	אלה ארץ-ישראלית	1.0	217471	626411	P	עץ/שיח
1020	אלה ארץ-ישראלית	1.0	217466	626345	P	עץ/שיח
1021	אלה ארץ-ישראלית	2.0	217472	626354	P	עץ/שיח
1025	אלה ארץ-ישראלית	2.0	217464	626341	P	עץ/שיח
1032	אלה ארץ-ישראלית	1.0	217432	626328	P	עץ/שיח
1044	אלה ארץ-ישראלית	2.0	217338	626383	P	עץ/שיח
1045	אלה ארץ-ישראלית	2.0	217335	626384	P	עץ/שיח
1046	אלה ארץ-ישראלית	2.0	217337	626385	P	עץ/שיח
1047	אלה ארץ-ישראלית	2.5	217343	626391	P	עץ/שיח
1048	אלה ארץ-ישראלית	2.0	217352	626394	P	עץ/שיח
1054	אלה ארץ-ישראלית	2.0	217324	626406	P	עץ/שיח
1056	אלה ארץ-ישראלית	2.0	217315	626413	P	עץ/שיח
1057	אלה ארץ-ישראלית	3.0	217312	626405	P	עץ/שיח
1145	אלה ארץ-ישראלית	0.4	217637	626064	P	עץ/שיח
1151	אלה ארץ-ישראלית	3.5	217720	626087	P	עץ/שיח
1153	אלה ארץ-ישראלית	5.0	217740	626081	P	עץ/שיח
1154	אלה ארץ-ישראלית	1.5	217744	626090	P	עץ/שיח
1166	אלה ארץ-ישראלית	5.0	217722	625995	P	עץ/שיח
27	אלון מצוי	0.2	217168	626530	P	עץ
38	אלון מצוי	0.8	217061	626663	P	עץ
39	אלון מצוי	1.6	217063	626666	P	עץ
40	אלון מצוי	1.2 (2 פרטים)	217061	626660	P	עץ
41	אלון מצוי	1.0	217055	626654	P	עץ
42	אלון מצוי	1.0	217058	626654	P	עץ
43	אלון מצוי	4.0	217053	626644	P	עץ
44	אלון מצוי	0.5	217066	626644	P	עץ
45	אלון מצוי	0.5	217067	626646	P	עץ
46	אלון מצוי	0.5	217070	626643	P	עץ
47	אלון מצוי	1.7	217066	626636	P	עץ
48	אלון מצוי	0.5	217069	626631	P	עץ
49	אלון מצוי	0.5	217072	626628	P	עץ
50	אלון מצוי	1.0	217081	626629	P	עץ
51	אלון מצוי	1.5	217083	626624	P	עץ
52	אלון מצוי	1.5	217088	626620	P	עץ
53	אלון מצוי	1.0	217087	626597	P	עץ
54	אלון מצוי	0.8	217098	626586	P	עץ
55	אלון מצוי	1.0	217099	626580	P	עץ

ID	שם עברי	גובה העץ/הערה	X	Y	סטטוס	צורת חיים
57	אלון מצוי	1.2	217112	626571	P	עץ
58	אלון מצוי	2.0	217112	626559	P	עץ
59	אלון מצוי	0.4	217115	626555	P	עץ
60	אלון מצוי	0.6	217112	626547	P	עץ
61	אלון מצוי	2.5	217112	626531	P	עץ
62	אלון מצוי	2.5	217102	626538	P	עץ
65	אלון מצוי	1.5	217109	626527	P	עץ
66	אלון מצוי	3.0	217108	626491	P	עץ
67	אלון מצוי	4.5	217116	626494	P	עץ
68	אלון מצוי	3.0	217119	626493	P	עץ
69	אלון מצוי	2.0	217133	626473	P	עץ
70	אלון מצוי	1.0	217133	626470	P	עץ
71	אלון מצוי	1.0	217139	626467	P	עץ
72	אלון מצוי	1.0	217155	626474	P	עץ
75	אלון מצוי	2.5	217139	626359	P	עץ
76	אלון מצוי	9.0	217134	626313	P	עץ
77	אלון מצוי	4.0	217140	626296	P	עץ
83	אלון מצוי	0.3	217117	626337	P	עץ
94	אלון מצוי	2.0	217115	626395	P	עץ
100	אלון מצוי	0.8	217108	626450	P	עץ
102	אלון מצוי	0.5	217102	626448	P	עץ
116	אלון מצוי	0.5	217077	626525	P	עץ
118	אלון מצוי	0.3	217074	626546	P	עץ
124	אלון מצוי	6 גזע 35 ס"מ	217052	626595	P	עץ
129	אלון מצוי	0.6	217038	626643	P	עץ
138	אלון מצוי	4.5	217079	626432	P	עץ
139	אלון מצוי	1.0	217065	626435	P	עץ
142	אלון מצוי	3.0	217062	626456	P	עץ
143	אלון מצוי	2.5	217063	626424	P	עץ
145	אלון מצוי	2.0	217074	626409	P	עץ
147	אלון מצוי	2.5	217076	626406	P	עץ
148	אלון מצוי	2.0	217076	626365	P	עץ
151	אלון מצוי	2.5	217096	626305	P	עץ
152	אלון מצוי	3.0	217096	626295	P	עץ
153	אלון מצוי	2.0	217100	626283	P	עץ
204	אלון מצוי	1.5	217507	626253	P	עץ
1014	אלון מצוי	1.0	217469	626374	P	עץ
1081	אלון מצוי	0.4	217507	626233	P	עץ
1093	אלון מצוי	0.2	217471	626105	P	עץ
1111	אלון מצוי	0.5	217512	626031	P	עץ
1135	אלון מצוי	0.6	217637	625992	P	עץ
101	אשחר ארץ-ישראלי	3.0	217105	626453		עץ/שיח
1242	ברוש אריזוני	2.5	217448	626431	P	עץ
1042	ברוש מצוי	1.0	217353	626364	P	עץ
1050	ברוש מצוי	6.0	217354	626401	P	עץ
1051	ברוש מצוי	8.0	217349	626398	P	עץ
1058	ברוש מצוי		217308	626400	P	עץ
1059	ברוש מצוי		217309	626400	P	עץ
1060	ברוש מצוי		217307	626394	P	עץ
1180	ברוש מצוי	6.0	217796	626098	P	עץ
1181	ברוש מצוי		217808	626096	P	עץ

ID	שם עברי	גובה העץ/הערה	X	Y	סטטוס	צורת חיים
1223	ברוש מצוי	7, דרדרת	217510	626373	P	עץ
1225	ברוש מצוי	8.0	217559	626405	P	עץ
1226	ברוש מצוי		217570	626406	P	עץ
1227	ברוש מצוי		217569	626406	P	עץ
1229	ברוש מצוי		217547	626416	P	עץ
1230	ברוש מצוי		217543	626418	P	עץ
1232	ברוש מצוי		217532	626422	P	עץ
1235	ברוש מצוי		217521	626429	P	עץ
1236	ברוש מצוי		217503	626434	P	עץ
1255	ברוש מצוי		217398	626472	P	עץ
1260	ברוש מצוי		217383	626495	P	עץ
1261	ברוש מצוי		217380	626490	P	עץ
1228	דולב	ליד מדרכה, נטוע	217567	626408	P	עץ
103	זית אירופי	6.0	217100	626473	P	עץ
113	זית אירופי	4.5	217080	626507	P	עץ
167	זית אירופי	4.0	217246	626143	P	עץ
168	זית אירופי	4.0	217253	626141	P	עץ
169	זית אירופי	4.0	217260	626141	P	עץ
170	זית אירופי	4.0	217266	626140	P	עץ
178	זית אירופי	1.0	217303	626144	P	עץ
179	זית אירופי	2.5	217306	626144	P	עץ
180	זית אירופי	4.5	217327	626134	P	עץ
184	זית אירופי	4.0	217368	626140	P	עץ
185	זית אירופי	2.2	217371	626154	P	עץ
1024	זית אירופי	5.0	217462	626333	P	עץ
1099	זית אירופי	3.0	217495	626032	P	עץ
1100	זית אירופי		217498	626024	P	עץ
1101	זית אירופי		217493	626007	P	עץ
1103	זית אירופי		217507	625995	P	עץ
1106	זית אירופי		217505	626006	P	עץ
1107	זית אירופי		217498	626019	P	עץ
1113	זית אירופי		217522	626005	P	עץ
1114	זית אירופי		217526	626004	P	עץ
1116	זית אירופי		217531	625997	P	עץ
1117	זית אירופי		217535	625996	P	עץ
1121	זית אירופי		217588	625964	P	עץ
1122	זית אירופי		217597	625958	P	עץ
1123	זית אירופי		217602	625955	P	עץ
1124	זית אירופי		217607	625953	P	עץ
1125	זית אירופי		217621	625952	P	עץ
1126	זית אירופי		217613	625962	P	עץ
1127	זית אירופי		217632	625961	P	עץ
1129	זית אירופי		217654	625954	P	עץ
132	חרוב מצוי	8.0	217016	626685	P	עץ
1015	חרוב מצוי	3.0	217473	626370	P	עץ
1133	חרוב מצוי	3.0	217687	625978	P	עץ
1134	חרוב מצוי	3.5	217656	625982	P	עץ
1136	חרוב מצוי	4.5	217669	626004	P	עץ
1137	חרוב מצוי	4.5	217685	626008	P	עץ
1141	חרוב מצוי	5.0	217637	626014	P	עץ
1157	חרוב מצוי	6.0	217745	626054	P	עץ

ID	שם עברי	גובה העץ/הערה	X	Y	סטטוס	צורת חיים
1182	חרוב מצוי	4.0	217815	626085	P	עץ
1	עוזרר קוצני	2.0	217307	626358	P	עץ/שיח
14	עוזרר קוצני	1.2	217322	626311	P	עץ/שיח
81	עוזרר קוצני	3.5	217125	626321	P	עץ/שיח
82	עוזרר קוצני	3.0	217123	626316	P	עץ/שיח
85	עוזרר קוצני	0.9	217128	626332	P	עץ/שיח
86	עוזרר קוצני	2.0	217131	626331	P	עץ/שיח
87	עוזרר קוצני	2.0	217127	626331	P	עץ/שיח
93	עוזרר קוצני	2.0	217117	626377	P	עץ/שיח
95	עוזרר קוצני	2.0	217114	626392	P	עץ/שיח
96	עוזרר קוצני	2.5	217114	626397	P	עץ/שיח
97	עוזרר קוצני	2.5	217115	626400	P	עץ/שיח
99	עוזרר קוצני	1.0	217109	626446	P	עץ/שיח
106	עוזרר קוצני	1.8	217085	626471	P	עץ/שיח
110	עוזרר קוצני	1.0	217076	626499	P	עץ/שיח
115	עוזרר קוצני	0.4	217083	626510	P	עץ/שיח
119	עוזרר קוצני	2.5	217069	626559	P	עץ/שיח
120	עוזרר קוצני	2.0	217060	626548	P	עץ/שיח
121	עוזרר קוצני	1.0	217056	626565	P	עץ/שיח
122	עוזרר קוצני	1.0	217051	626586	P	עץ/שיח
123	עוזרר קוצני	1.3	217050	626588	P	עץ/שיח
126	עוזרר קוצני	2.5	217049	626621	P	עץ/שיח
128	עוזרר קוצני	2.4	217041	626638	P	עץ/שיח
131	עוזרר קוצני	2.5	217023	626653	P	עץ/שיח
144	עוזרר קוצני	3.0	217059	626416	P	עץ/שיח
154	עוזרר קוצני	2.2	217114	626272	P	עץ/שיח
157	עוזרר קוצני	2.5	217146	626232	P	עץ/שיח
159	עוזרר קוצני	2.0	217157	626235	P	עץ/שיח
160	עוזרר קוצני	2.0	217153	626246	P	עץ/שיח
161	עוזרר קוצני	2.0	217161	626230	P	עץ/שיח
163	עוזרר קוצני	1.0	217200	626176	P	עץ/שיח
164	עוזרר קוצני	2.0	217220	626154	P	עץ/שיח
165	עוזרר קוצני	2.0	217228	626156	P	עץ/שיח
171	עוזרר קוצני	4.5	217258	626148	P	עץ/שיח
175	עוזרר קוצני	2.3	217285	626164	P	עץ/שיח
177	עוזרר קוצני	3.0	217264	626163	P	עץ/שיח
196	עוזרר קוצני	4.0	217437	626175	P	עץ/שיח
198	עוזרר קוצני	2.0	217442	626180	P	עץ/שיח
200	עוזרר קוצני	2.0	217446	626176	P	עץ/שיח
201	עוזרר קוצני	4.0	217451	626194	P	עץ/שיח
203	עוזרר קוצני	2.0	217506	626254	P	עץ/שיח
1008	עוזרר קוצני	1.0	217465	626411	P	עץ/שיח
1070	עוזרר קוצני	2.5	217456	626283	P	עץ/שיח
1072	עוזרר קוצני	1.0	217497	626310	P	עץ/שיח
1075	עוזרר קוצני	2.0	217509	626259	P	עץ/שיח
1076	עוזרר קוצני	2.0	217510	626253	P	עץ/שיח
1077	עוזרר קוצני	2.0	217514	626233	P	עץ/שיח
1078	עוזרר קוצני	2.0	217522	626225	P	עץ/שיח
1079	עוזרר קוצני	1.0	217519	626223	P	עץ/שיח
1080	עוזרר קוצני	2.5	217521	626209	P	עץ/שיח
1082	עוזרר קוצני	2.0	217498	626223	P	עץ/שיח

ID	שם עברי	גובה העץ/הערה	X	Y	סטטוס	צורת חיים
1083	עוזרר קוצני	2.3	217495	626221	P	עץ/שיח
1084	עוזרר קוצני	2.0	217483	626197	P	עץ/שיח
1085	עוזרר קוצני	2.0	217484	626196	P	עץ/שיח
1086	עוזרר קוצני	2.0	217487	626196	P	עץ/שיח
1087	עוזרר קוצני	2.4	217479	626190	P	עץ/שיח
1091	עוזרר קוצני	2.6	217475	626110	P	עץ/שיח
1094	עוזרר קוצני	2.0	217473	626105	P	עץ/שיח
1096	עוזרר קוצני	1.5	217481	626099	P	עץ/שיח
1097	עוזרר קוצני	1.3	217478	626077	P	עץ/שיח
1098	עוזרר קוצני	1.0	217492	626039	P	עץ/שיח
1102	עוזרר קוצני	2.5	217501	625995	P	עץ/שיח
1104	עוזרר קוצני	1.0	217498	626007	P	עץ/שיח
1105	עוזרר קוצני	1.0	217504	626006	P	עץ/שיח
1108	עוזרר קוצני	1.0	217505	626020	P	עץ/שיח
1109	עוזרר קוצני	1.0	217515	626018	P	עץ/שיח
1110	עוזרר קוצני	1.0	217520	626026	P	עץ/שיח
1131	עוזרר קוצני	3.0	217672	625970	P	עץ/שיח
1138	עוזרר קוצני	2.3	217679	626027	P	עץ/שיח
1140	עוזרר קוצני	2.0	217638	626026	P	עץ/שיח
1147	עוזרר קוצני	2.0	217672	626079	P	עץ/שיח
1148	עוזרר קוצני	3.0	217679	626076	P	עץ/שיח
1149	עוזרר קוצני	1.0	217703	626080	P	עץ/שיח
1150	עוזרר קוצני	3.0	217707	626084	P	עץ/שיח
1159	עוזרר קוצני	1.6	217704	626040	P	עץ/שיח
1161	עוזרר קוצני	2.2	217702	625998	P	עץ/שיח
1170	עוזרר קוצני	2.5	217734	626023	P	עץ/שיח
1171	עוזרר קוצני	0.5	217739	626032	P	עץ/שיח
1172	עוזרר קוצני	2.0	217739	626031	P	עץ/שיח
1173	עוזרר קוצני	2.7	217741	626033	P	עץ/שיח
1176	עוזרר קוצני	2.5	217760	626043	P	עץ/שיח
1177	עוזרר קוצני	2.2	217769	626050	P	עץ/שיח
1178	עוזרר קוצני	2.2	217777	626090	P	עץ/שיח
1179	עוזרר קוצני	2.0	217779	626095	P	עץ/שיח
1185	עוזרר קוצני	1.0	217748	626124	P	עץ/שיח
1186	עוזרר קוצני	2.5	217727	626121	P	עץ/שיח
1187	עוזרר קוצני	2.5	217711	626103	P	עץ/שיח
1188	עוזרר קוצני	2.0	217713	626101	P	עץ/שיח
1190	עוזרר קוצני	3.5	217714	626090	P	עץ/שיח
1191	עוזרר קוצני	2.0	217654	626098	P	עץ/שיח
1192	עוזרר קוצני	2.0	217672	626119	P	עץ/שיח
1193	עוזרר קוצני	2.5	217623	626123	P	עץ/שיח
1195	עוזרר קוצני	2.0	217578	626211	P	עץ/שיח
1197	עוזרר קוצני	2.0	217575	626215	P	עץ/שיח
1198	עוזרר קוצני	1.0	217565	626229	P	עץ/שיח
1199	עוזרר קוצני	2.0	217562	626246	P	עץ/שיח
1200	עוזרר קוצני	2.5	217554	626245	P	עץ/שיח
1201	עוזרר קוצני	2.3	217565	626259	P	עץ/שיח
1202	עוזרר קוצני	1.5	217566	626260	P	עץ/שיח
1203	עוזרר קוצני	2.0	217559	626259	P	עץ/שיח
1204	עוזרר קוצני	2.0	217560	626270	P	עץ/שיח
1205	עוזרר קוצני	2.0	217563	626274	P	עץ/שיח

ID	שם עברי	גובה העץ/הערה	X	Y	סטטוס	צורת חיים
1206	עוזרר קוצני	2.5	217560	626280	P	עץ/שיח
1207	עוזרר קוצני	2.0	217563	626282	P	עץ/שיח
1209	עוזרר קוצני	2.5	217567	626297	P	עץ/שיח
1211	עוזרר קוצני	2.0	217565	626302	P	עץ/שיח
1212	עוזרר קוצני	2.5	217568	626307	P	עץ/שיח
1213	עוזרר קוצני	3.0	217568	626312	P	עץ/שיח
1214	עוזרר קוצני	2.5	217570	626317	P	עץ/שיח
1215	עוזרר קוצני	2.5	217565	626314	P	עץ/שיח
1216	עוזרר קוצני	2.0	217567	626320	P	עץ/שיח
1217	עוזרר קוצני	3.0	217565	626320	P	עץ/שיח
1218	עוזרר קוצני	3.5	217571	626316	P	עץ/שיח
1219	עוזרר קוצני	2.2	217574	626318	P	עץ/שיח
1254	עוזרר קוצני	2.5	217407	626463	P	עץ/שיח
182	פיקוס התאנה		217371	626134	P	עץ
1152	רימון מצוי		217736	626089	בוסתן	עץ/שיח
1224	שיטה ב.מ.	3.0	217534	626390	גר/פולש	עץ
34	שיטה כחלחלה	גבול בינוי	217104	626688	גר/פולש	עץ/שיח
1231	שיטה כחלחלה		217534	626424	גר/פולש	עץ/שיח
1233	שיטה כחלחלה		217528	626421	גר/פולש	עץ/שיח
1234	שיטה כחלחלה		217522	626424	גר/פולש	עץ/שיח
1237	שיטה כחלחלה		217495	626435	גר/פולש	עץ/שיח
1238	שיטה כחלחלה		217485	626441	גר/פולש	עץ/שיח
1243	שיטה כחלחלה		217472	626446	גר/פולש	עץ/שיח
1244	שיטה כחלחלה		217470	626452	גר/פולש	עץ/שיח
1245	שיטה כחלחלה		217459	626453	גר/פולש	עץ/שיח
1246	שיטה כחלחלה		217454	626455	גר/פולש	עץ/שיח
1247	שיטה כחלחלה		217444	626461	גר/פולש	עץ/שיח
1248	שיטה כחלחלה		217438	626466	גר/פולש	עץ/שיח
1251	שיטה כחלחלה		217416	626477	גר/פולש	עץ/שיח
1252	שיטה כחלחלה		217414	626481	גר/פולש	עץ/שיח
1256	שיטה כחלחלה		217393	626481	גר/פולש	עץ/שיח
1265	שיטה כחלחלה		217362	626515	גר/פולש	עץ/שיח
88	שקד מצוי	4.0	217129	626331	P	עץ
89	שקד מצוי	5.0	217118	626358	P	עץ
98	שקד מצוי	8.0	217123	626407	P	עץ
111	שקד מצוי	5.0	217066	626494	P	עץ
186	שקד מצוי	6.0	217396	626149	P	עץ
1156	שקד מצוי	8.0	217752	626064	P	עץ
1162	שקד מצוי	4.5	217714	626007	P	עץ
1163	שקד מצוי	4.0	217706	626005	P	עץ
1165	שקד מצוי	4.0	217726	625989	P	עץ
1167	שקד מצוי	4.0	217719	626004	P	עץ
1168	שקד מצוי	7.0	217736	626006	P	עץ
1169	שקד מצוי	4.5	217740	626012	P	עץ
1174	שקד מצוי	5.0	217754	626033	P	עץ
1175	שקד מצוי	5.0	217762	626026	P	עץ
1164	תות לבן	4.0	217711	625995	בוסתן	עץ

נספח 2: רשימת העצים הבוגרים שנרשמו בתחומי התכנית המוגנים על-פי תיקון 89 לחוק התכנון והבנייה (2008).

ID	שם עברי	גובה העץ	צורת חיים	ייעוד שטח	הערות	המלצה
19	אורן ירושלים	<4 מ'	עץ	מגורים	לא ניתן להעתקה	עקירה
28	אורן ירושלים	<4 מ'	עץ	מגורים	לא ניתן להעתקה	עקירה
43	אלון מצוי	4	עץ	שצ"פ		שמירה
67	אלון מצוי	4.5	עץ	דרך	יועתק לתחום התכנית	העתקה
76	אלון מצוי	9	עץ	שולי דרך	פרט גדול יחסית	שמירה
77	אלון מצוי	4	עץ	שולי דרך	יועתק לתחום התכנית	העתקה
88	שקד מצוי	4	עץ	שטח מתארי	יועתק לתחום התכנית	העתקה
89	שקד מצוי	5	עץ	מגורים	יועתק לתחום התכנית	העתקה
98	שקד מצוי	8	עץ	דרך	יועתק לתחום התכנית	העתקה
101	אשחר ארץ-ישראלי	3	עץ/שיח	שטח מתארי		שמירה
103	זית אירופי	6	עץ	שטח מתארי	פרט גדול יחסית	שמירה
111	שקד מצוי	5	עץ	שצ"פ		שמירה
113	זית אירופי	4.5	עץ	שצ"פ		שמירה
124	אלון מצוי	6 מ', גזע 35 ס"מ	עץ	שטח מתארי	פרט גדול יחסית	שמירה
138	אלון מצוי	4.5	עץ	שטח מתארי		שמירה
167	זית אירופי	4	עץ	טיילת בשצ"פ		שמירה
168	זית אירופי	4	עץ	טיילת בשצ"פ		שמירה
169	זית אירופי	4	עץ	טיילת בשצ"פ		שמירה
170	זית אירופי	4	עץ	טיילת בשצ"פ		שמירה
171	עוזרר קוצני	4.5	עץ/שיח	שטח מתארי		שמירה
172	אלה ארץ-ישראלית	4.5	עץ/שיח	טיילת בשצ"פ		שמירה
179	זית אירופי	2.5	עץ	טיילת בשצ"פ		שמירה
180	זית אירופי	4.5	עץ	שצ"פ		שמירה
183	אורן ירושלים	<20 מ', 80 ס"מ קוטר גזע	עץ	טיילת בשצ"פ	עץ גדול במיוחד	שמירה
184	זית אירופי	4	עץ	שצ"פ		שמירה
186	שקד מצוי	6	עץ	שצ"פ	פרט גדול יחסית	שמירה
196	עוזרר קוצני	4	עץ/שיח	שצ"פ		שמירה
201	עוזרר קוצני	4	עץ/שיח	שצ"פ		שמירה
1005	אורן ירושלים	6	עץ	דרך	לא ניתן להעתקה	עקירה
1006	אורן ירושלים	5	עץ	דרך	לא ניתן להעתקה	עקירה
1009	אזדרכת מצויה	<4 מ'	עץ	דרך	גר/פולש	עקירה
1015	חרוב מצוי	3	עץ	מגורים	יועתק לתחום התכנית	העתקה
1019	אורן ירושלים	<4 מ'	עץ	מגורים	לא ניתן להעתקה	עקירה
1024	זית אירופי	5	עץ	מגורים	יועתק לתחום התכנית	העתקה
1027	אורן ירושלים	<4 מ'	עץ	מגורים	לא ניתן להעתקה	עקירה
1030	אורן ירושלים	<4 מ'	עץ	מגורים	לא ניתן להעתקה	עקירה
1034	אורן ירושלים	<4 מ'	עץ	מגורים	לא ניתן להעתקה	עקירה
1035	אורן ירושלים	<4 מ'	עץ	מגורים	לא ניתן להעתקה	עקירה
1036	אורן ירושלים	<4 מ'	עץ	מגורים	לא ניתן להעתקה	עקירה
1037	אורן ירושלים	<4 מ'	עץ	מגורים	לא ניתן להעתקה	עקירה
1038	אורן ירושלים	<4 מ'	עץ	שצ"פ, הפרש גובה בעייתי	לא ניתן להעתקה	עקירה
1039	אורן ירושלים	<4 מ'	עץ	שצ"פ, הפרש גובה בעייתי	לא ניתן להעתקה	עקירה
1041	אורן ירושלים	<4 מ'	עץ	שצ"פ, הפרש גובה בעייתי	לא ניתן להעתקה	עקירה

ID	שם עברי	גובה העץ	צורת חיים	ייעוד שטח	הערות	המלצה
1043	אורן ירושלים	<4 מ'	עץ	שצ"פ, הפרש גובה בעייתי	לא ניתן להעתקה	עקירה
1049	אורן ירושלים	<4 מ'	עץ	שצ"פ, הפרש גובה בעייתי	לא ניתן להעתקה	עקירה
1051	ברוש מצוי	8	עץ	שצ"פ, הפרש גובה בעייתי	לא ניתן להעתקה	עקירה
1053	אורן ירושלים	<4 מ'	עץ	שצ"פ, הפרש גובה בעייתי	לא ניתן להעתקה	עקירה
1058	ברוש מצוי	<4 מ'	עץ	שצ"פ, הפרש גובה בעייתי	לא ניתן להעתקה	עקירה
1060	ברוש מצוי	<4 מ'	עץ	שצ"פ, הפרש גובה בעייתי	לא ניתן להעתקה	עקירה
1061	אורן ירושלים	<4 מ'	עץ	שצ"פ, הפרש גובה בעייתי	לא ניתן להעתקה	עקירה
1062	אורן ירושלים	<4 מ'	עץ	שצ"פ, הפרש גובה בעייתי	לא ניתן להעתקה	עקירה
1063	אורן ירושלים	<4 מ'	עץ	שצ"פ, הפרש גובה בעייתי	לא ניתן להעתקה	עקירה
1064	אורן ירושלים	<4 מ'	עץ	שצ"פ, הפרש גובה בעייתי	לא ניתן להעתקה	עקירה
1065	אורן ירושלים	<4 מ'	עץ	שצ"פ		שמירה
1067	אורן ירושלים	<4 מ'	עץ	שצ"פ		שמירה
1068	אורן ירושלים	<4 מ'	עץ	מגורים	לא ניתן להעתקה	עקירה
1069	אורן ירושלים	<4 מ'	עץ	דרך	לא ניתן להעתקה	עקירה
1113	זית אירופי	<3.5 מ'	עץ	טיילת בשצ"פ	יועתק לתחום התכנית	העתקה
1114	זית אירופי	<3.5 מ'	עץ	טיילת בשצ"פ	יועתק לתחום התכנית	העתקה
1116	זית אירופי	<3.5 מ'	עץ	טיילת בשצ"פ	יועתק לתחום התכנית	העתקה
1117	זית אירופי	<3.5 מ'	עץ	טיילת בשצ"פ	יועתק לתחום התכנית	העתקה
1121	זית אירופי	<3.5 מ'	עץ	טיילת בשצ"פ		שמירה
1122	זית אירופי	<3.5 מ'	עץ	טיילת בשצ"פ		שמירה
1123	זית אירופי	<3.5 מ'	עץ	טיילת בשצ"פ		שמירה
1124	זית אירופי	<3.5 מ'	עץ	טיילת בשצ"פ		שמירה
1125	זית אירופי	<3.5 מ'	עץ	טיילת בשצ"פ		שמירה
1126	זית אירופי	<3.5 מ'	עץ	שצ"פ		שמירה
1127	זית אירופי	<3.5 מ'	עץ	שצ"פ		שמירה
1129	זית אירופי	<3.5 מ'	עץ	טיילת בשצ"פ		שמירה
1133	חרוב מצוי	3	עץ	שטח מתארי		שמירה
1134	חרוב מצוי	3.5	עץ	שטח מתארי		שמירה
1136	חרוב מצוי	4.5	עץ	שטח מתארי		שמירה
1137	חרוב מצוי	4.5	עץ	שטח מתארי		שמירה
1141	חרוב מצוי	5	עץ	דרך	יועתק לתחום התכנית	העתקה
1142	אורן ירושלים	2.5	עץ	שצ"פ		שמירה
1153	אלה ארץ-ישראלית	5	עץ/שיח	דרך	יועתק לתחום התכנית	העתקה
1155	אורן ירושלים	3	עץ	דרך	לא ניתן להעתקה	עקירה
1156	שקד מצוי	8	עץ	שצ"פ	פרט גדול יחסית	שמירה
1157	חרוב מצוי	6	עץ	שצ"פ		שמירה
1158	אורן ירושלים	5	עץ	דרך	לא ניתן להעתקה	עקירה
1160	אורן ירושלים	5	עץ	דרך	לא ניתן להעתקה	עקירה
1162	שקד מצוי	4.5	עץ	שטח מתארי		שמירה
1163	שקד מצוי	4	עץ	שטח מתארי		שמירה
1164	תות לבן	4	עץ	שטח מתארי		שמירה
1165	שקד מצוי	4	עץ	שטח מתארי		שמירה

ID	שם עברי	גובה העץ	צורת חיים	ייעוד שטח	הערות	המלצה
1166	אלה ארץ-ישראלית	5	עץ/שיח	שצ"פ		שמירה
1167	שקד מצוי	4	עץ	שטח מתארי		שמירה
1168	שקד מצוי	7	עץ	שצ"פ	פרט גדול יחסית	שמירה
1169	שקד מצוי	4.5	עץ	שטח מתארי		שמירה
1174	שקד מצוי	5	עץ	שטח מתארי		שמירה
1175	שקד מצוי	5	עץ	טיילת בשצ"פ		שמירה
1180	ברוש מצוי	6	עץ	שצ"פ		שמירה
1181	ברוש מצוי	<4 מ'	עץ	שצ"פ		שמירה
1182	חרוב מצוי	4	עץ	שולי דרך		שמירה
1183	אורן ירושלים	3	עץ	שטח מתארי		שמירה
1190	עוזרר קוצני	3.5	עץ/שיח	דרך	יועק לתחום התכנית	העתקה
1218	עוזרר קוצני	3.5	עץ/שיח	שצ"פ, הפרש גובה בעייתי	לא ניתן להעתקה	עקירה
1220	אורן ירושלים	3	עץ	שצ"פ, הפרש גובה בעייתי	לא ניתן להעתקה	עקירה
1221	אילנתה בלוטית	9	עץ	שצ"פ	גר/פולש	עקירה
1223	ברוש מצוי	7, דרדרת	עץ	מגורים	לא ניתן להעתקה	עקירה
1224	שיטה ב.מ.	3	עץ	דרך	גר/פולש	עקירה
1225	ברוש מצוי	8	עץ	שטח מתארי		שמירה
1226	ברוש מצוי	<4 מ'	עץ	שטח מתארי		שמירה
1227	ברוש מצוי	<4 מ'	עץ	שטח מתארי		שמירה
1228	דולב	ליד מדרכה, נטוע	עץ	שטח מתארי		שמירה
1229	ברוש מצוי	<4 מ'	עץ	שטח מתארי		שמירה
1230	ברוש מצוי	<4 מ'	עץ	שטח מתארי		שמירה
1232	ברוש מצוי	<4 מ'	עץ	שטח מתארי		שמירה
1235	ברוש מצוי	<4 מ'	עץ	שטח מתארי		שמירה
1236	ברוש מצוי	<4 מ'	עץ	שטח מתארי		שמירה
1239	אזדרכת מצויה	<4 מ'	עץ	שטח מתארי	גר/פולש	עקירה
1240	אילנתה בלוטית	<4 מ'	עץ	שטח מתארי	גר/פולש	עקירה
1241	אילנתה בלוטית	<4 מ'	עץ	שטח מתארי	גר/פולש	עקירה
1242	ברוש אריזוני	2.5	עץ	שטח מתארי		שמירה
1249	אורן הצנובר	<4 מ'	עץ	שטח מתארי		שמירה
1250	אורן הצנובר	<4 מ'	עץ	שטח מתארי		שמירה
1255	ברוש מצוי	<4 מ'	עץ	שטח מתארי		שמירה
1257	אורן הצנובר	<4 מ'	עץ	שטח מתארי		שמירה
1258	אורן הצנובר	<4 מ'	עץ	שטח מתארי		שמירה
1259	אורן הצנובר	<4 מ'	עץ	שטח מתארי		שמירה
1260	ברוש מצוי	<4 מ'	עץ	שטח מתארי		שמירה
1261	ברוש מצוי	<4 מ'	עץ	שטח מתארי		שמירה
1262	אורן ירושלים	<4 מ'	עץ	שטח מתארי		שמירה
1263	אורן הצנובר	<4 מ'	עץ	שטח מתארי		שמירה
1264	אורן הצנובר	<4 מ'	עץ	שטח מתארי		שמירה
1266	אורן ירושלים	<4 מ'	עץ	דרך	לא ניתן להעתקה	עקירה
1267	אורן ירושלים	<4 מ'	עץ	שצ"פ, הפרש גובה בעייתי	לא ניתן להעתקה	עקירה

נספח 3: רשימת העצים שנרשמו בשטחים המוצעים לבינוי ופיתוח, שאינם מוגדרים כעצים בוגרים (על-פי תיקון 89 לחוק התכנון והבנייה, 2008), ואשר מוגנים על-פי חוק ערכי טבע מוגנים (2005).

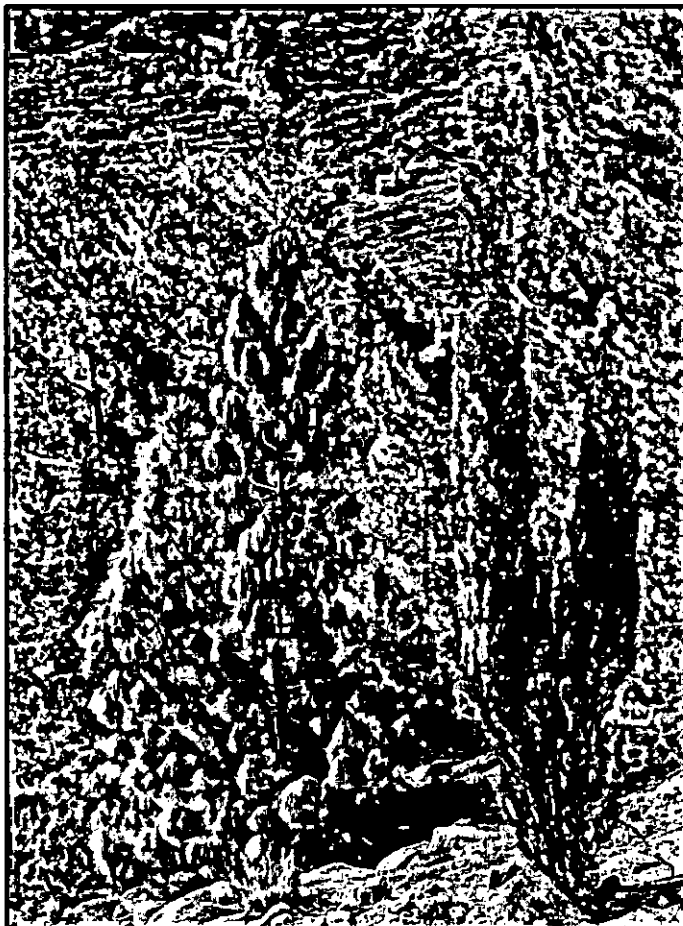
ID	שם העץ	גובה (מ')	ייעוד שטח	מס' חלקה	סטטוס
1002	אורן ירושלים	2	שולי דרך/שצ"פ	555	מוגן
26	אלה ארץ-ישראלית	0.5	דרך	500	מוגן
1010	אלה ארץ-ישראלית	1	שולי דרך	504	מוגן
1020	אלה ארץ-ישראלית	1	טיפול נופי/דרך	107/110	מוגן
1021	אלה ארץ-ישראלית	2	מגורים	107	מוגן
1025	אלה ארץ-ישראלית	2	מגורים	110	מוגן
1032	אלה ארץ-ישראלית	1	מגורים	109	מוגן
1153	אלה ארץ-ישראלית	5	שולי דרך	551	מוגן
1154	אלה ארץ-ישראלית	1.5	שולי דרך	551?	מוגן
27	אלון מצוי	0.2	דרך	500	מוגן
39	אלון מצוי	1.6	שצ"פ	412	מוגן
40	אלון מצוי	1.2 (2 פרטים)	שצ"פ	412	מוגן
44	אלון מצוי	0.5	דרך	502	מוגן
45	אלון מצוי	0.5	דרך	502	מוגן
46	אלון מצוי	0.5	דרך	502	מוגן
47	אלון מצוי	1.7	דרך	502	מוגן
48	אלון מצוי	0.5	דרך	502	מוגן
49	אלון מצוי	0.5	דרך	502	מוגן
38	אלון מצוי	0.8	שצ"פ	412	מוגן
50	אלון מצוי	1	מדרכה?	200	מוגן
52	אלון מצוי	1.5	מגורים	200	מוגן
53	אלון מצוי	1	דרך	502	מוגן
54	אלון מצוי	0.8	מגורים	111	מוגן
55	אלון מצוי	1	מגורים	111	מוגן
57	אלון מצוי	1.2	מגורים	111	מוגן
58	אלון מצוי	2	מגורים	112	מוגן
59	אלון מצוי	0.4	מגורים	112	מוגן
60	אלון מצוי	0.6	מדרכה?	112	מוגן
65	אלון מצוי	1.5	דרך	502	מוגן
69	אלון מצוי	2	מגרש מגורים	114	מוגן
51	אלון מצוי	1.5	מדרכה?	200	מוגן
70	אלון מצוי	1	מגרש מגורים	114	מוגן
72	אלון מצוי	1	מגורים	114	מוגן
71	אלון מצוי	1	מגרש מגורים	114	מוגן
94	אלון מצוי	2	מגורים	151	מוגן
100	אלון מצוי	0.8	מגורים	151	מוגן
1014	אלון מצוי	1	מגורים	107	מוגן
204	אלון מצוי	1.5	שולי דרך	500	מוגן
14	עוזרר קוצני	1.2	בינוי ציבורי	203	מוגן
85	עוזרר קוצני	0.9	שולי דרך	553	מוגן
86	עוזרר קוצני	2	דרך	553	מוגן
1111	אלון מצוי	0.5	טיפול נופי/דרך	407	מוגן
87	עוזרר קוצני	2	שולי דרך	553	מוגן
93	עוזרר קוצני	2	מבנים ומוסדות	202	מוגן
95	עוזרר קוצני	2	מגורים	151	מוגן
96	עוזרר קוצני	2.5	מגורים	151	מוגן
99	עוזרר קוצני	1	מגורים	151	מוגן
1008	עוזרר קוצני	1	דרך	555	מוגן

ID	שם העץ	גובה (מ')	ייעוד שטח	מס' חלקה	סטטוס
131	עוזרר קוצני	2.5	שצ"פ	412	מוגן
203	עוזרר קוצני	2	שולי דרך	500	מוגן
1075	עוזרר קוצני	2	שולי דרך	500	מוגן
1076	עוזרר קוצני	2	שולי דרך	500	מוגן
1109	עוזרר קוצני	1	טיפול נפי/דרך	407	מוגן
1110	עוזרר קוצני	1	מגורים	132	מוגן
1079	עוזרר קוצני	1	שצ"פ	406	מוגן
1159	עוזרר קוצני	1.6	דרך	551	מוגן
1080	עוזרר קוצני	2.5	שצ"פ	406	מוגן
1149	עוזרר קוצני	1	שולי דרך	552	מוגן
1179	עוזרר קוצני	2	שולי דרך	551	מוגן
1187	עוזרר קוצני	2.5	מגורים	155	מוגן
1188	עוזרר קוצני	2	מגורים	155	מוגן
1199	עוזרר קוצני	2	ספורט ונופש	800	מוגן
1200	עוזרר קוצני	2.5	ספורט ונופש	800	מוגן
1201	עוזרר קוצני	2.3	טיפול נפי/דרך	800	מוגן
1202	עוזרר קוצני	1.5	טיפול נפי/דרך	800	מוגן
1203	עוזרר קוצני	2	טיפול נפי/דרך	800	מוגן
1204	עוזרר קוצני	2	טיפול נפי/דרך	800	מוגן
1205	עוזרר קוצני	2	טיפול נפי/דרך	800	מוגן
1206	עוזרר קוצני	2.5	טיפול נפי/דרך	800	מוגן
1207	עוזרר קוצני	2	טיפול נפי/דרך	800	מוגן
1209	עוזרר קוצני	2.5	ספורט ונופש	800	מוגן
1211	עוזרר קוצני	2	ספורט ונופש	800	מוגן
1212	עוזרר קוצני	2.5	ספורט ונופש	800	מוגן
1213	עוזרר קוצני	3	ספורט ונופש	800	מוגן
1218	עוזרר קוצני	3.5	ספורט ונופש	800	מוגן
1214	עוזרר קוצני	2.5	ספורט ונופש	800	מוגן
1215	עוזרר קוצני	2.5	ספורט ונופש	800	מוגן
1216	עוזרר קוצני	2	ספורט ונופש	800	מוגן
1217	עוזרר קוצני	3	ספורט ונופש	800	מוגן
1219	עוזרר קוצני	2.2	ספורט ונופש	800	מוגן

נספח 4 : תמונות מאפיינות של העצים במרחב התכנית.



תמונה 5: יער מחטני נטוע בצפיפות עם אורנים וברושים בצפון-מערב התכנית. (מגרשים 100, 111, 112, 200, 350, 351 ו-600). השטח מיועד ברובו לבינוי וכבישים.



תמונה 6: יער מחטני נטוע מעורב – אורן ירושלים, אורן קנרי וברוש מצוי (מגרשים 118-120).



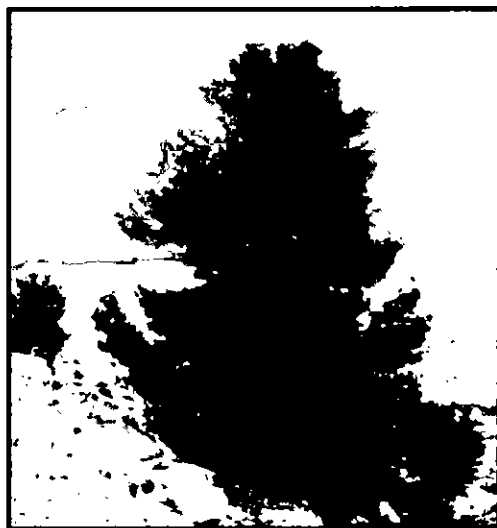
תמונה 7: יער נטוע בשליטת אורן ירושלים עם מעט ברוש מצוי ואורן הצנובר (מגרש 352).



תמונה 8: ריכוז של כ-10 עצי אורן הצנובר (מגרש 122).



תמונה 9: שקד מצוי, מיועד להעתקה (עץ מסי 89).



תמונה 10: אורן ירושלים, פרט בגובה כ-20 מ' עם גזע בקוטר כ-80 ס"מ (עץ מסי 183). מיועד לשימור.



תמונה 11: אלה ארץ-ישראלית (פרט מסי 135). במופע שיחי. מיועד לשימור.



תמונה 12: חרוב מצוי,
גובה כ-6 מ' (עץ מסי'
1157). מיועד לשימור.

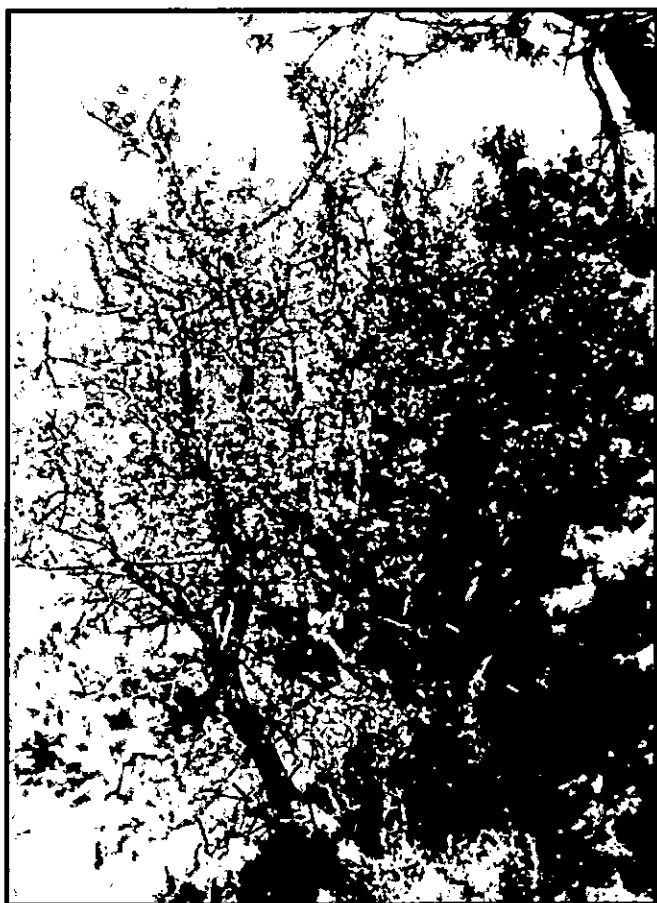


תמונה 13: אלון מצוי, גובה כ-4.5 מ'
(עץ מסי' 138). מיועד לשימור.



תמונה 14: כרם זיתים (עצים מסי'
1122-1125). מוצע לשימור.

תמונה 15: עוזרר קוצני. מיועד לשימור.



תמונה 16: ברוש מצוי על דרדרת, מגרש 108 (עץ מס' 1223). מוצע לכריתה.

