

נספח עצים – נספח מספר 2

תוכנית מס' 14296

שם תכנית: התווית דרך ציבורית ושביל, וביטול דרך מאושרת תוך שינוי יעוד וקביעת הוראות לחלוקה חדשה

מחוז: ירושלים
מרחב תכנון מקומי: ירושלים
סוג תוכנית: תכנית מפורטת

שלב : מתן תוקף מהדורה: 2 תאריך 15:07.2013

אישורים

הפקדה	מתן תוקף

אורן פדן
110877
052423123
פקס: 03614114

משרד הפנים
לשכת התכנון המחוזית
1 - 08. 2013
נתקבל
תיק מס'

15/07/13
אורי פדן אדריכל
052-4232123 :פ 03-6131494 :פ 03-5760815 :ט
PADAN@013.NET.IL
קפ"ן 17, תל-אביב (אצל סלע)

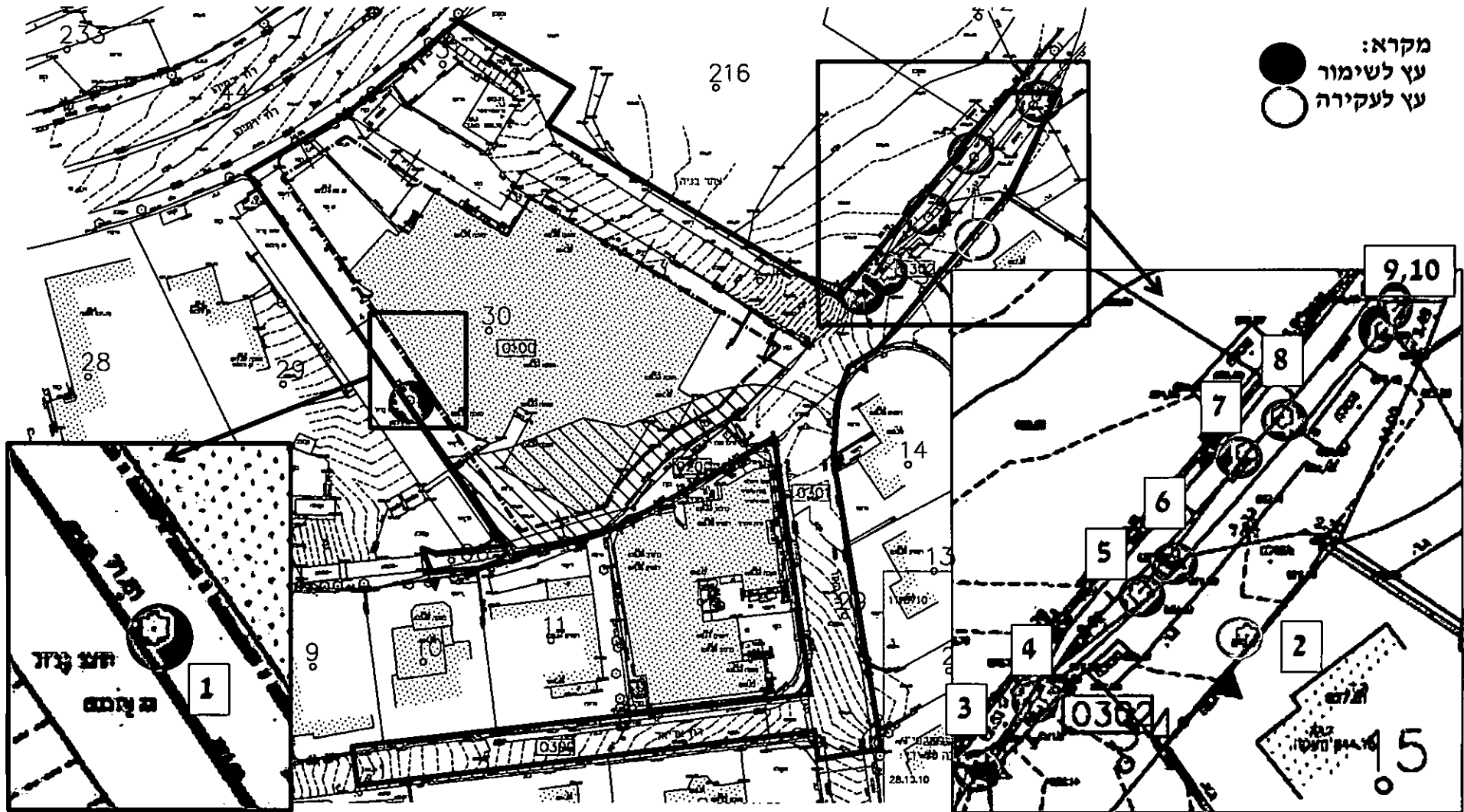
תאריך
י"ח הועד ההמחוזי

יש להגיש את תוכנית זו יחד עם כל הנתונים הנדרשים להגשת תוכנית זו לרשות המוסמכת להגיש תוכניות אלו.

1965
משרד הפנים - מחוז ירושלים
תווית דרך ציבורית ושביל, וביטול דרך מאושרת תוך שינוי יעוד וקביעת הוראות לחלוקה חדשה

15/07/13

רשימת עצים – תב"ע 14296




מקרא:
● עץ לשימור
○ עץ לעקירה

אורי פדן אדריכל

ט: 052-4232123 פ: 03-6131494 ט: 03-5760815

PADAN@013.NET.IL

קפלן 17, תל-אביב (אצל סלע)

	הערות	סטטוס מבוקש	שם העץ	מספר העץ
	<p>העץ מוגן בתוך בינוי קיים, עץ מבוגר 40 שנה לפחות רחב גזע ובריא. לשימור</p>	שימור	תאנה	.1

15/07/13

אורי פדן אדריכל

טל: 052-4232123 פ: 03-6131494 ט: 03-5760815 קפ"ן 17, תל-אביב (אצל סלע)

PADAN@013.NET.IL



.2	אילנתה	לעקירה	<p>עץ צעיר ומנוון בחלקו ממוקם על גדר בניין. לעקירה</p> <p>בתמונה מימין העץ בתמונה משמאל הפצע</p>
----	--------	--------	---

15/07/13

אורי פדן אדריכל

ט: 03-5760815 פ: 03-6131494 ס: 052-4232123

קפלן 17, תל-אביב (אצל סלע)

PADAN@013.NETIL



3-10	ברוש מצוי	שימור	שדרת ברושים לא אחידה מבחינת גיל, נוף ומרחק השתילה. בוגרים – כ 20 שנה ומעלה השדרה אקראית מרחקים 3-10 מ'. ככל הנראה נשתלה בעבר כתיחום לחלקה הסמוכה. כל העצים נכנסים לתחום התב"ע וכולם לשימור
------	-----------	-------	--

15/07/13

אורי פדן אדריכל

ט: 052-4232123

ט: 03-5760815 פ: 03-6131494

PADAN@013.NET.IL

קפלן 17, תל-אביב (אצל סלע)



סיכום :	שמירה	העתקה	עקירה	מין העץ
תאנה	1	0	0	
אילנתה	0	0	1	
ברוש	8	0	0	
סה"כ	9	0	1	

15/07/13

אורי פדן אדריכל

טל: 052-4232123

פ: 03-6131494

ט: 03-5760815

קפלן 17, תל-אביב (אצל סלע)

PADAN@013.NET.IL