

# תכנית 151-0053397

תחנת תדלוק  
בכניסה למושב תרום  
עדכון 5.8.13 - מתן תוקף

תוואי רדיוס מגן  
קידוח כפר אוריה  
9א' - ביחס לתחנה

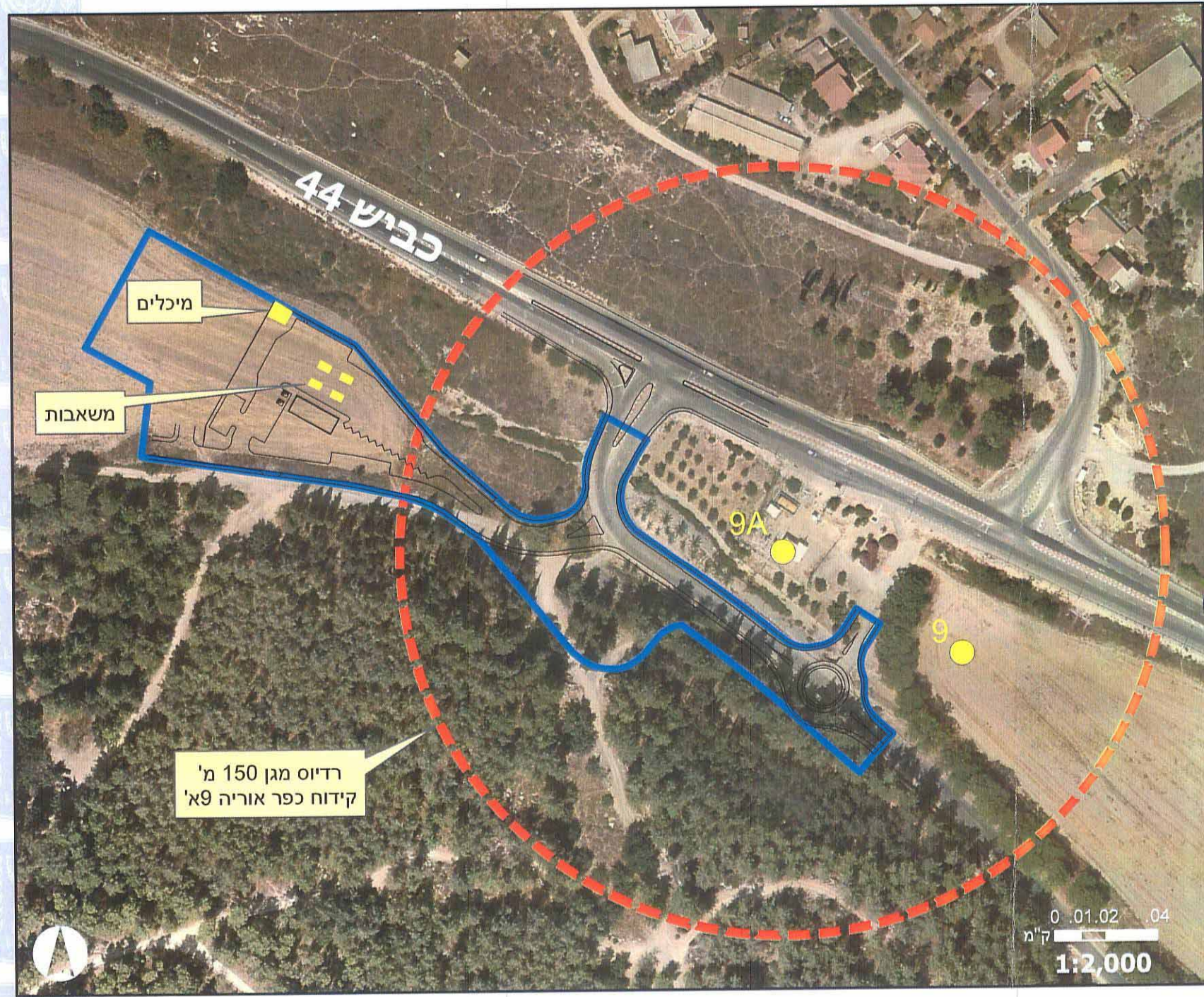
ניל רוזנטל  
אדריכל  
פיר 103255

"תרום"  
מושב יישובים של הפעל המזרחי  
להתשאהת חקלאית ויזמות בע"מ  
הפ 2 1409 5700

- גבול התכנית
- רדיוס מגן 150 מ'
- מוקד קידוח
- משאבות ומיכלים

מקור הנתונים:  
מנהל מקרקעי ישראל  
מז"מ מטה יהודה  
האחריות לדיוק וטיב הנתונים  
ע"פ הגורם האחראי לאחזקתם

רוזנטל יעוץ ותכנון  
ת.ד. 167 מסילת ציון 99770  
טל. 02-9922499 rose\_gis@zahav.net.il



חוק התכנון והבניה, התשכ"ה - 1965  
משרד הפנים - מחוז ירושלים  
הוועדה המחוזית החליטה ביום:  
מ.א.ב.  
לאשר את התכנית

התכנית לא נקבעה טעונה אישור השר  
 התכנית נקבעה טעונה אישור השר  
גלית  
י"ר הוועדה המחוזית  
תאריך