

תכנית מס' 13166

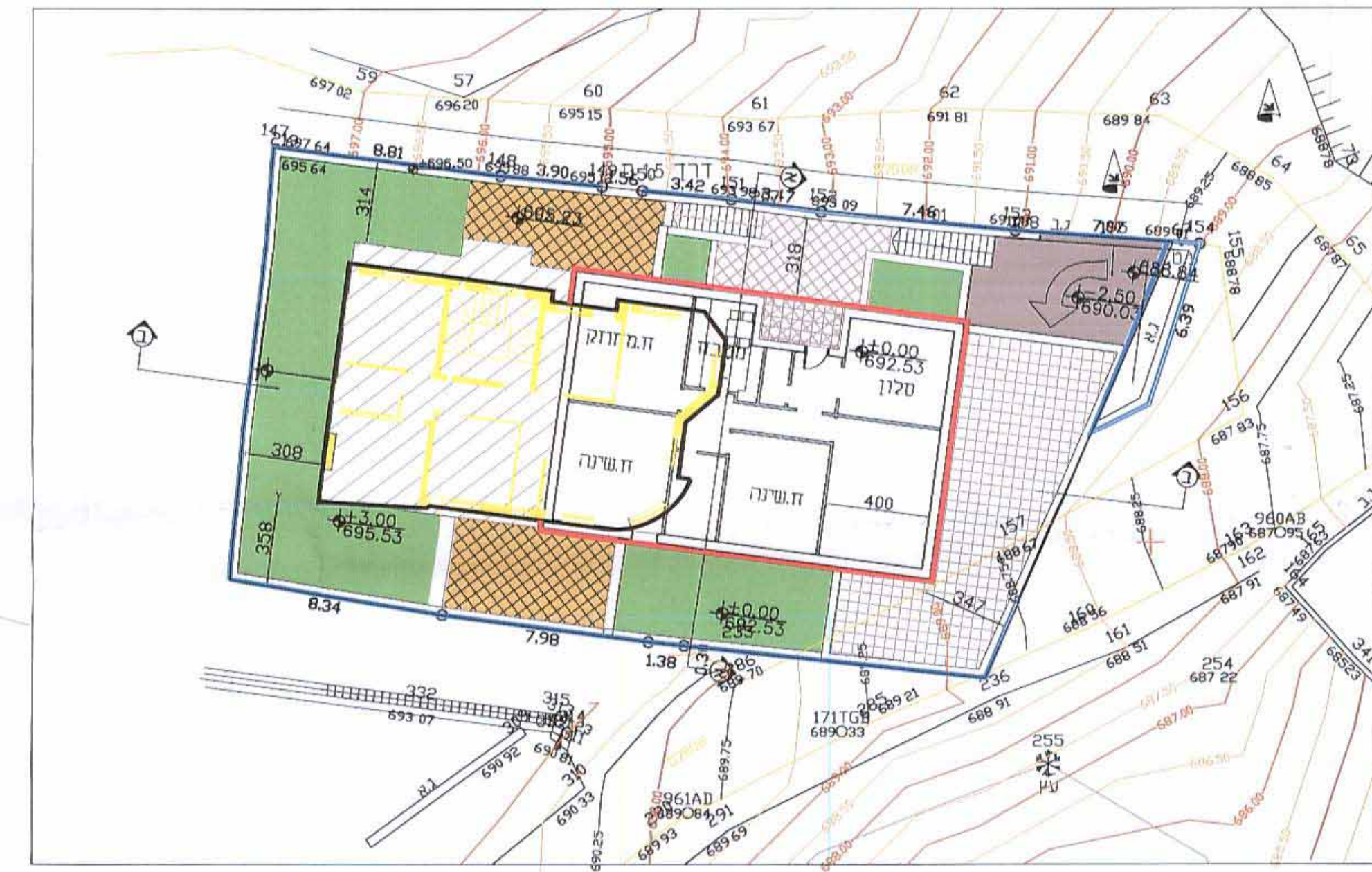
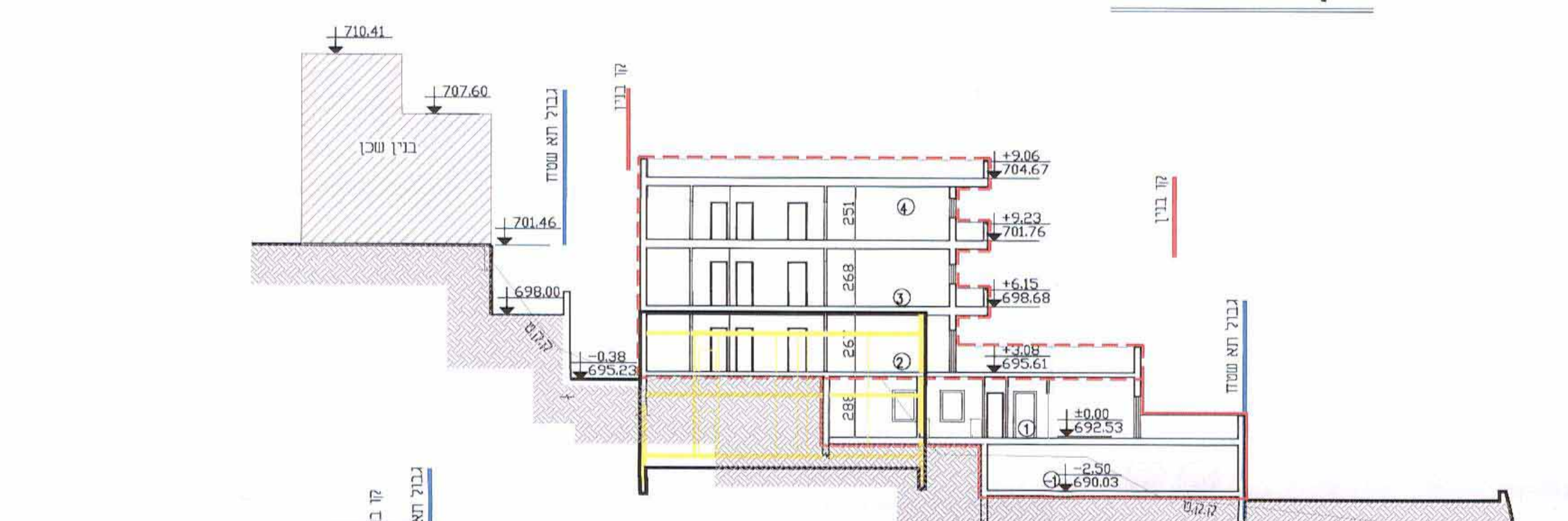
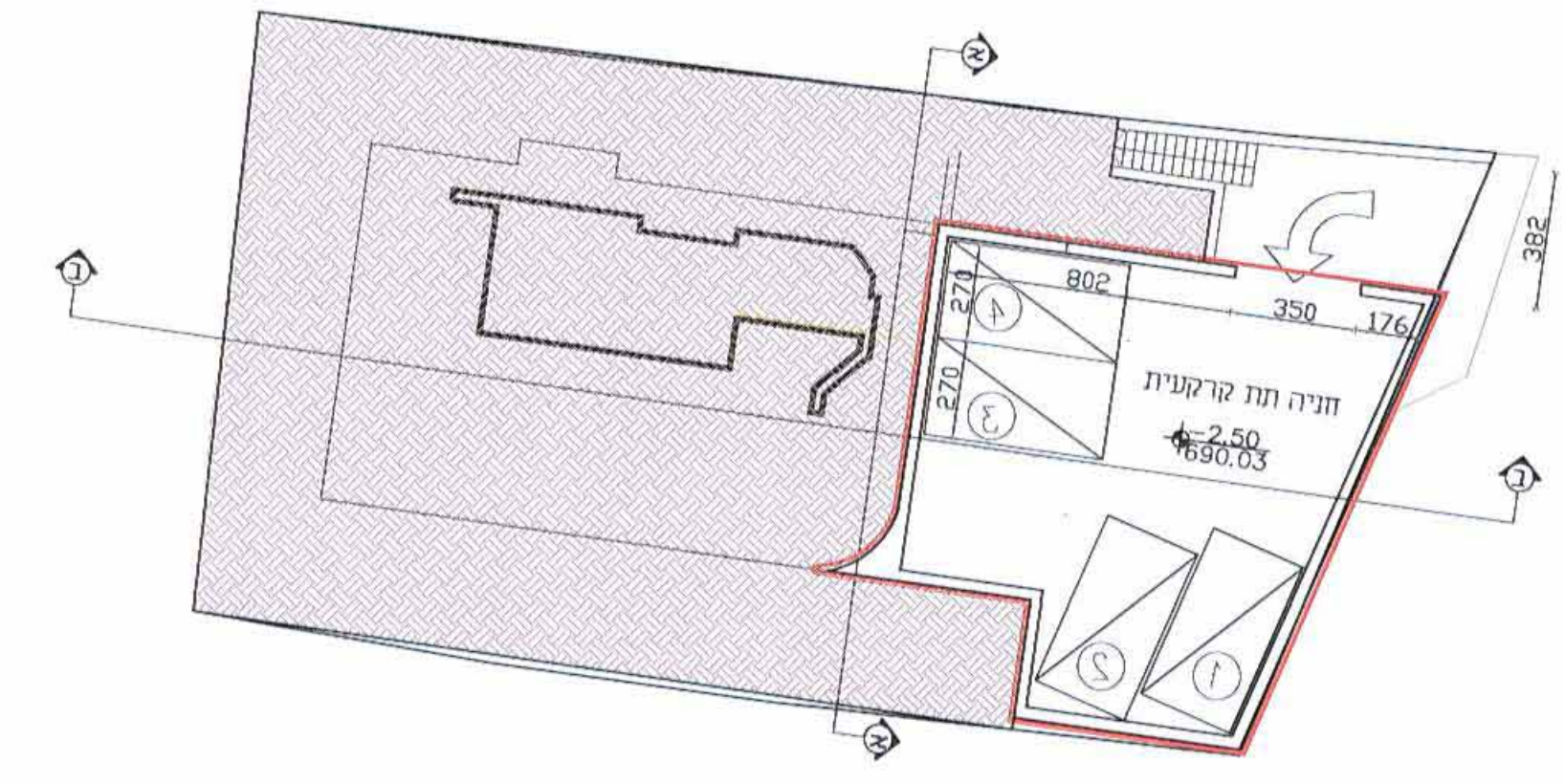
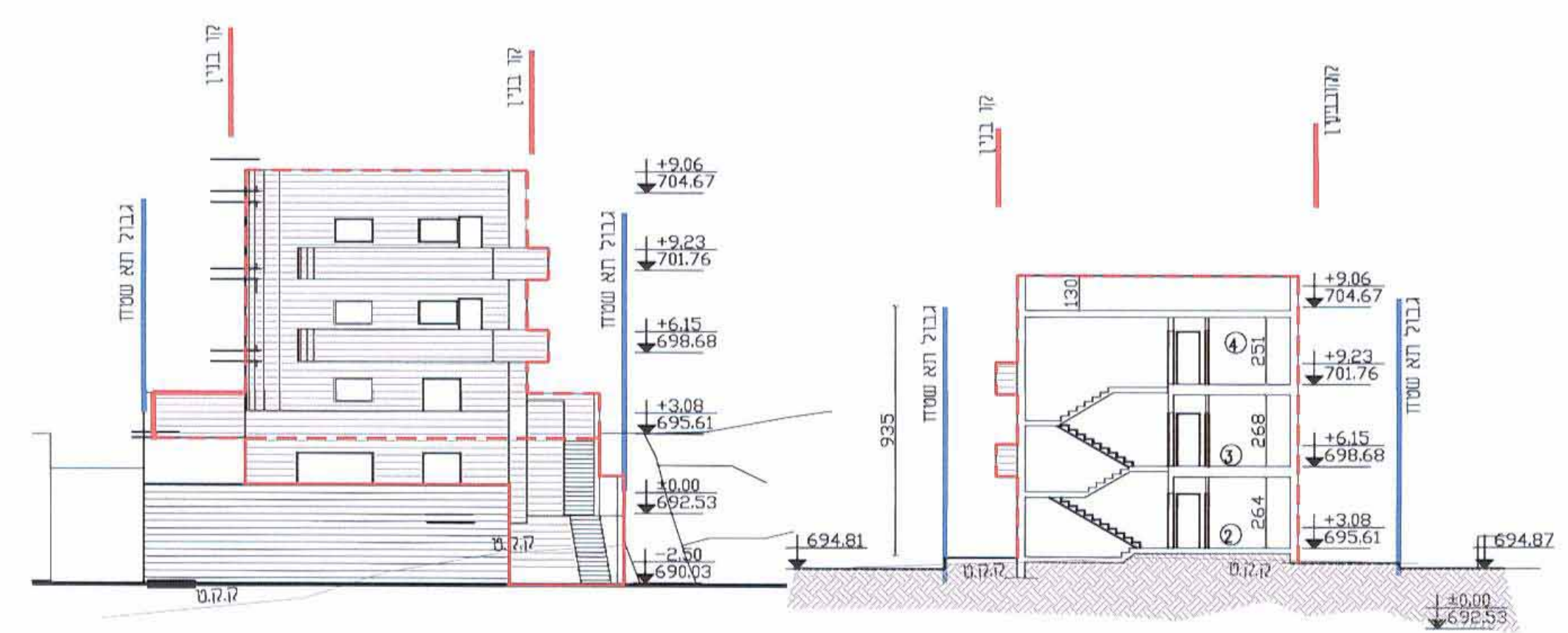
תוספת יחיד במגרש מגורים-גיבל אל מוכבר

נספח בינוי

נספח מס' 1

קני"מ 1:200

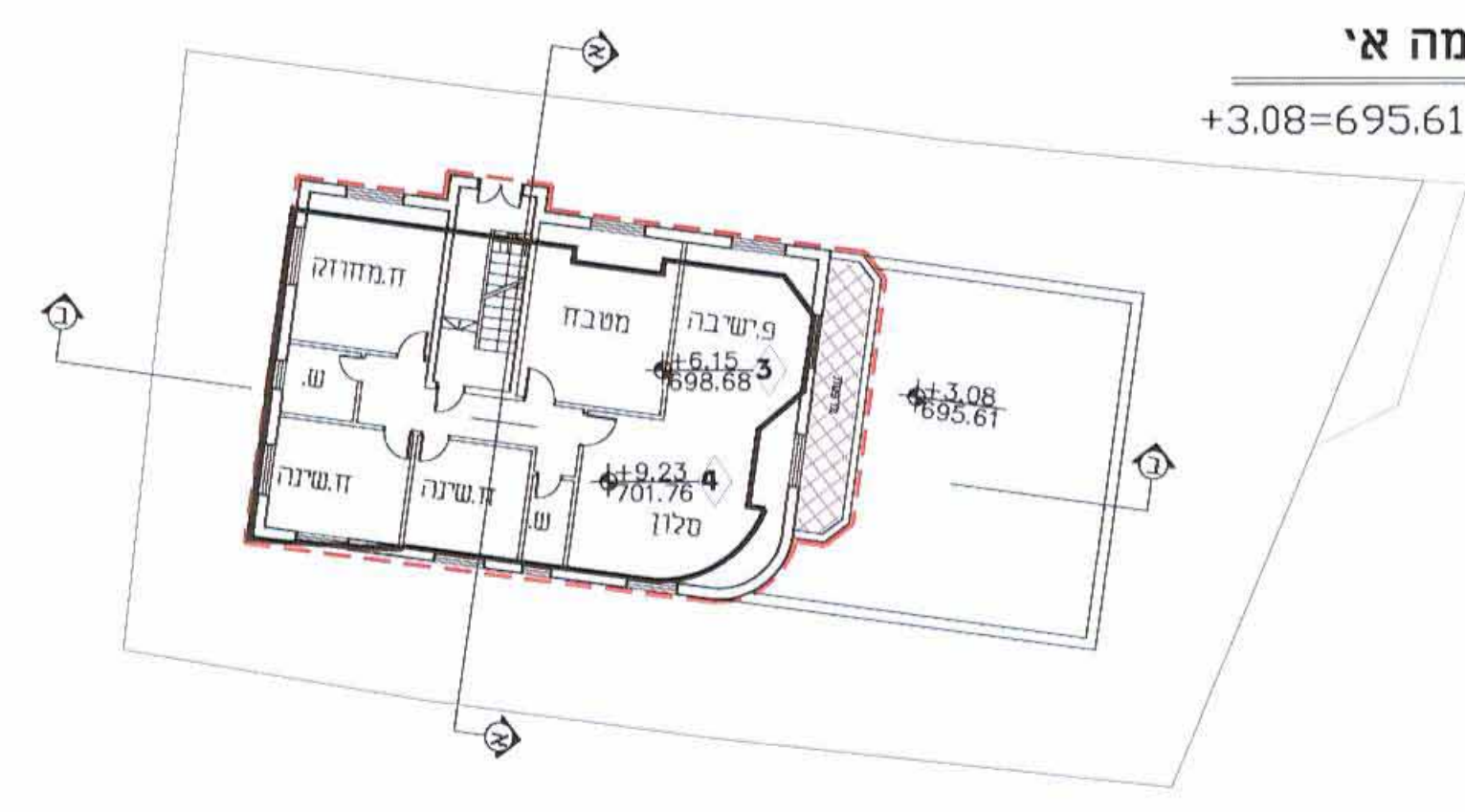
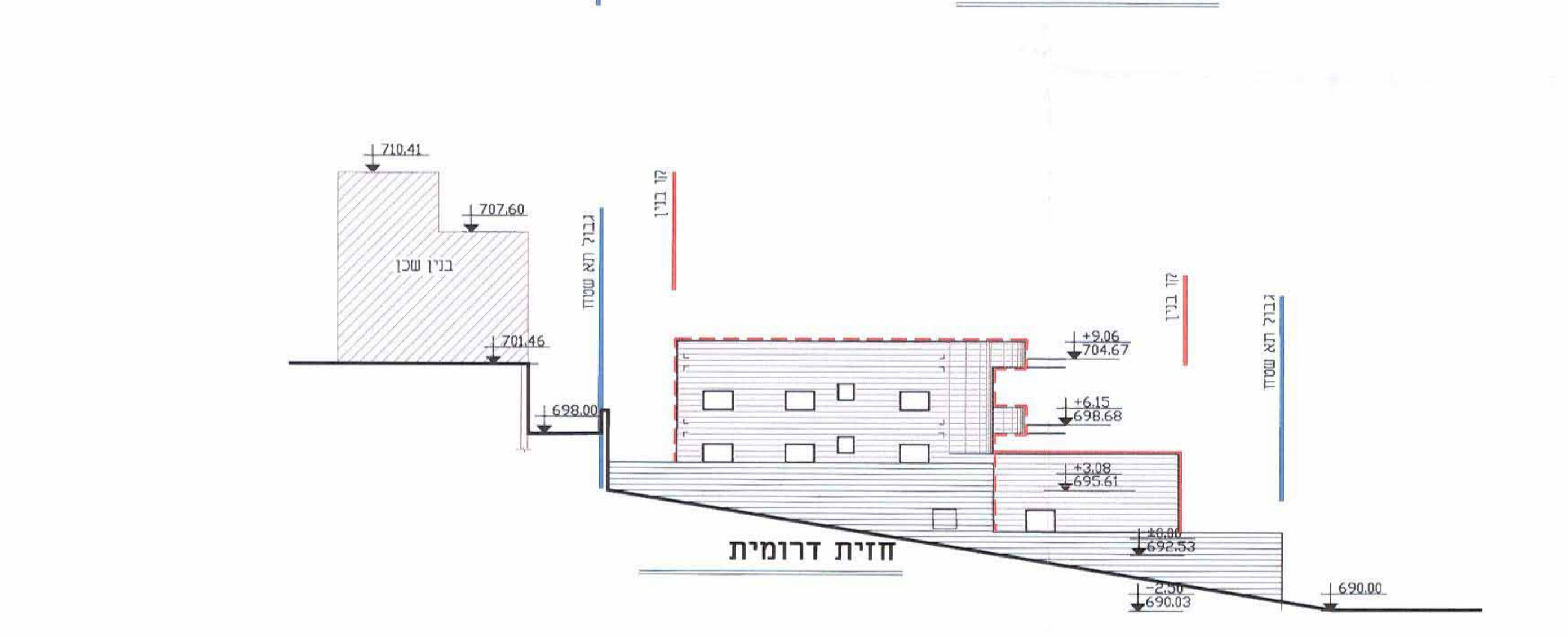
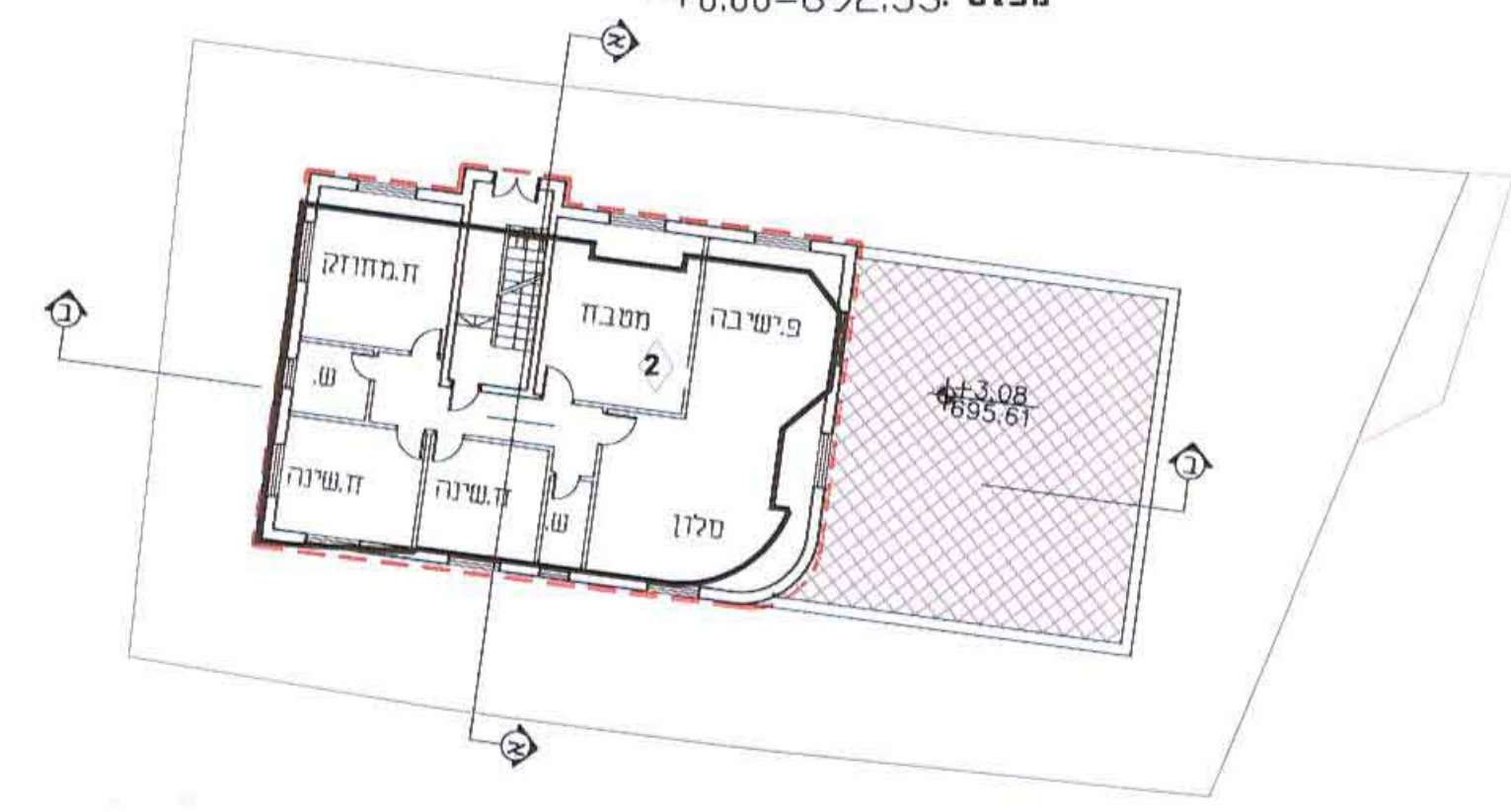
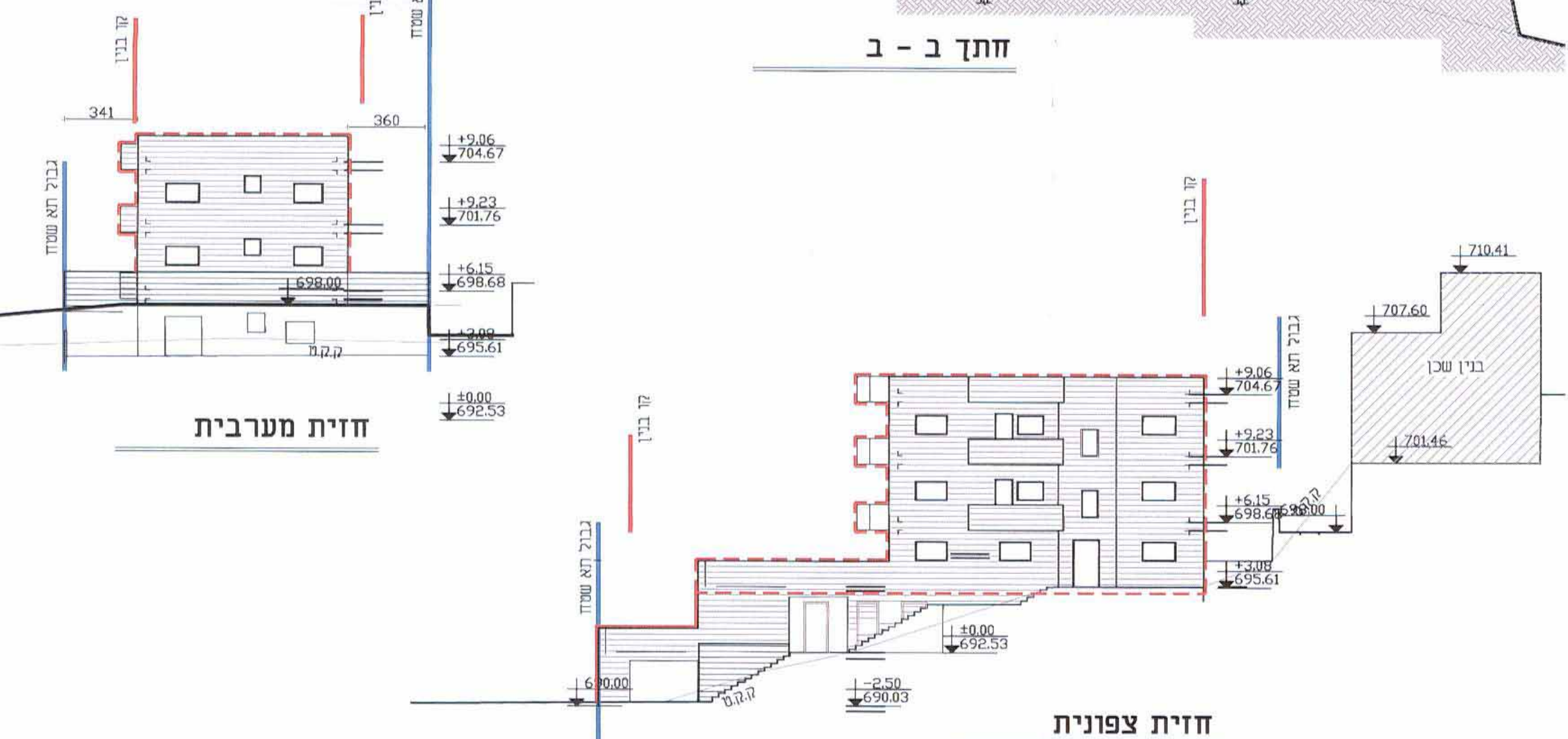
משרד הפנים
לשכת התכנון מחוז ים
12-11-2013
נתקבל



חוק התכנון והבניה, התשכ"ח - 1965
 משרד הפנים - מחוז ירושלים
 תועדה המחוזית לתכנון ביהמ"ש
 לאשר את התכנית
 התכנית לא נקבעה טענה אישור הש"ר
 התכנית נקבעה טענה אישור הש"ר
 האריך
 ד"ר הודעה לבחירות

מקרא:

- - - - - תוספת בניה מוצעת וקיימת בפועל
- — — — — שינויים מהיתר הבניה ובנייה קיימת בפועל המיועדת להריסה
- — — — — תוספת בניה מוצעת שאינה קיימת בפועל
- — — — — מצב מאושר עפ"י היתר בניה
- ① מספר קומה
- ② מספר יחיד



SAWA مهندسون معماريون
 אדריכלים סווא
 Saw Architects
 שמואל דויטסון
 חסן עבד אלקר