

תכנית מס' 12769
 הקמת מבנה מגורים חדש בן 4 קומות 8 יחידות.
 בבית צפנה-ירושלים

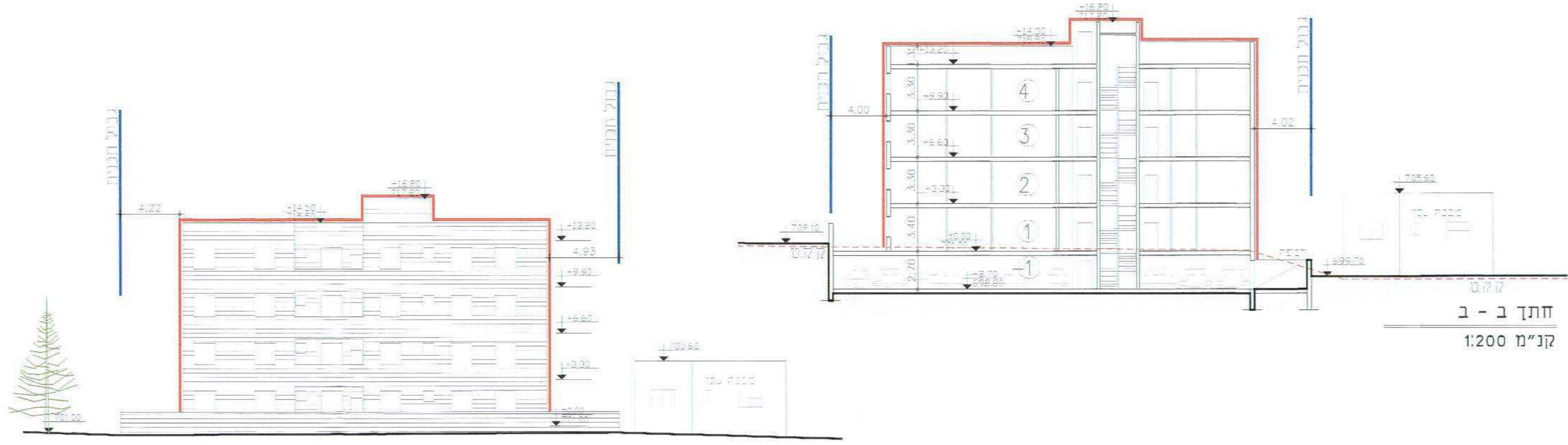
נספח בינוי
 נספח מספר 1
 קנ"מ 1 : 200

חוק התכנון והבנייה, התשכ"ח - 1968
 סעיף 100א - סוגי יישובים
 חוק התכנון והבנייה, התשכ"ח - 1968
 סעיף 100ב - סוגי יישובים
 חוק התכנון והבנייה, התשכ"ח - 1968
 סעיף 100ג - סוגי יישובים

מקרא:

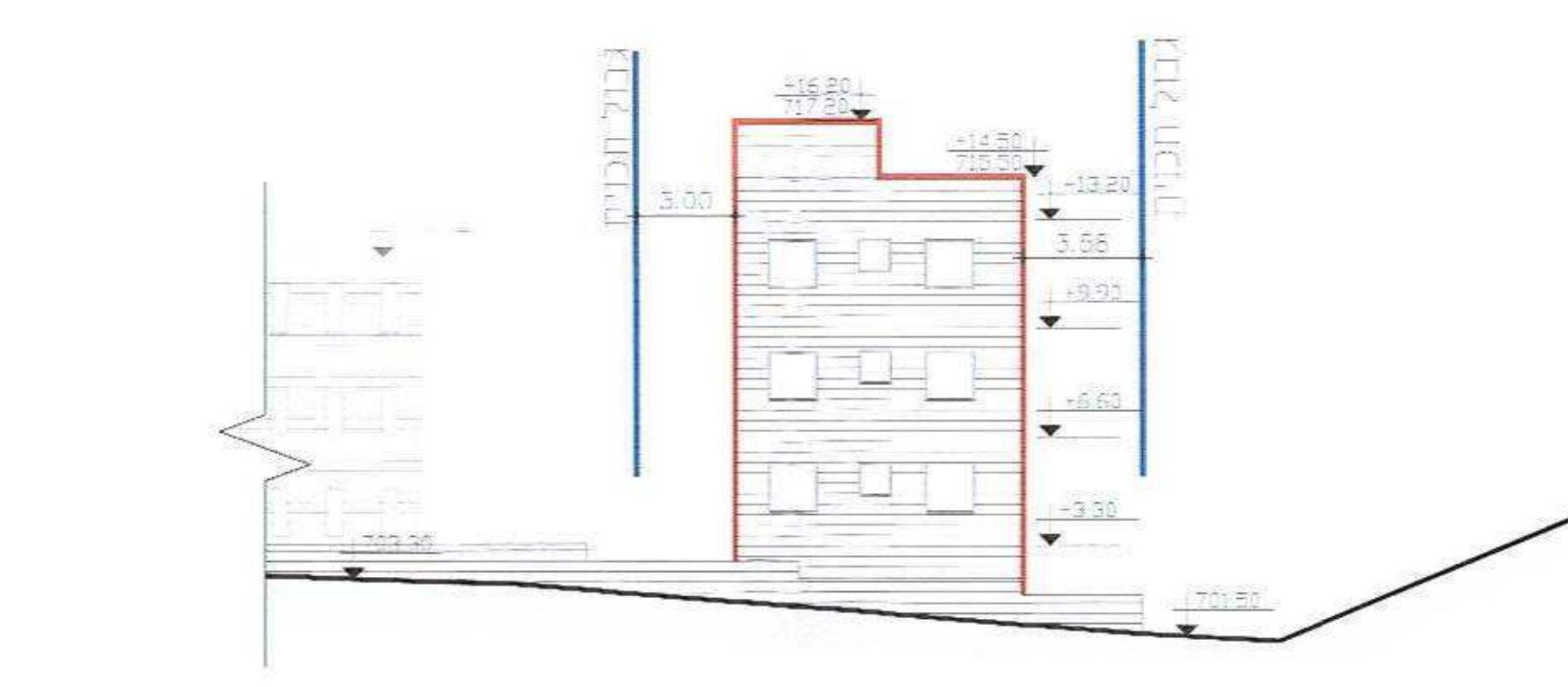
תוספת בניה מוצעת שאינה קיימת בפועל
 בנייה קיימת בפועל המיועדת להריסה

- ① מספר קומה
- ① מספר יחיד
- עצים לשימור
- עצים לעקירה

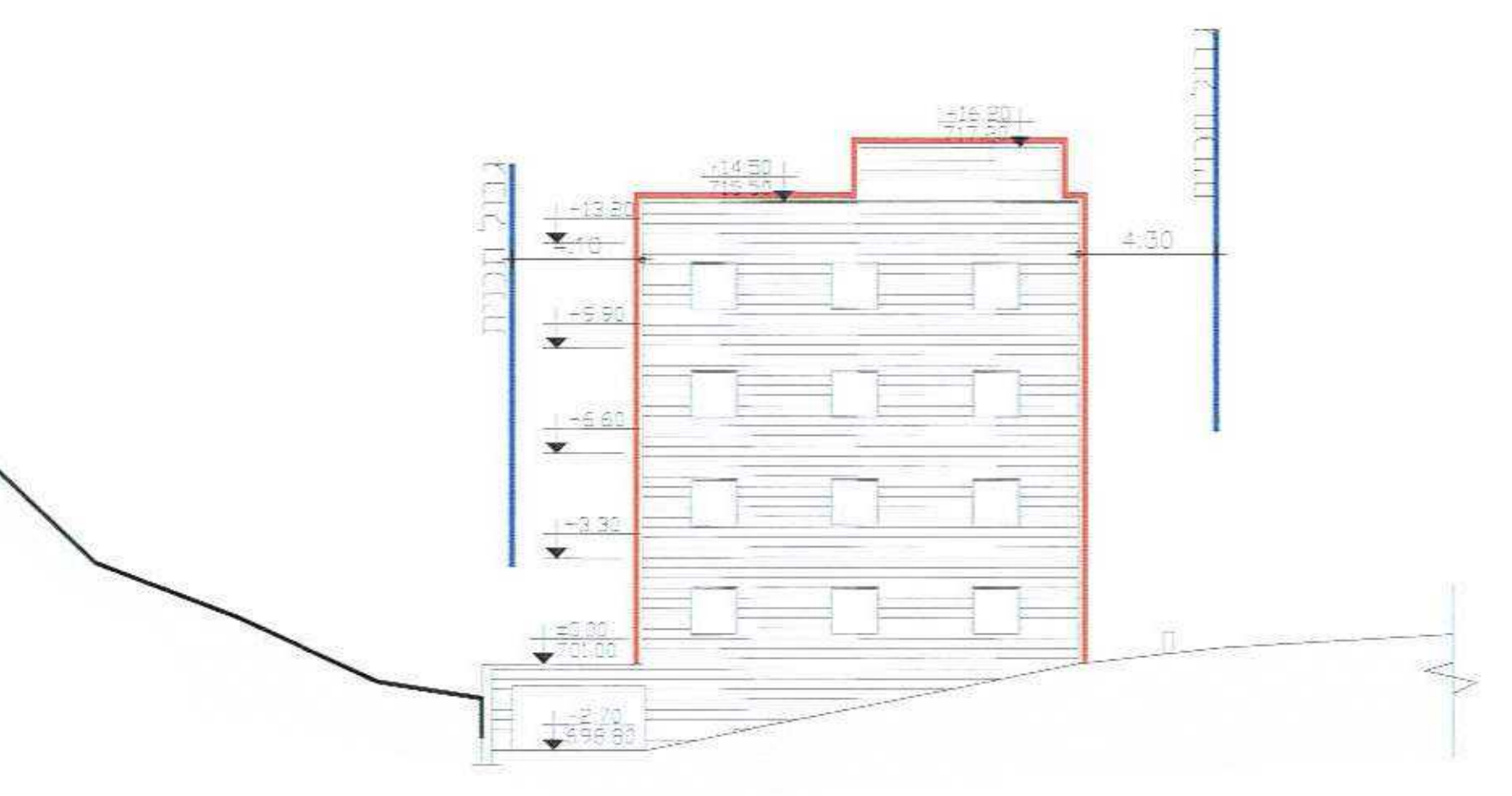


חזית ב - ב'
 קנ"מ 1:200

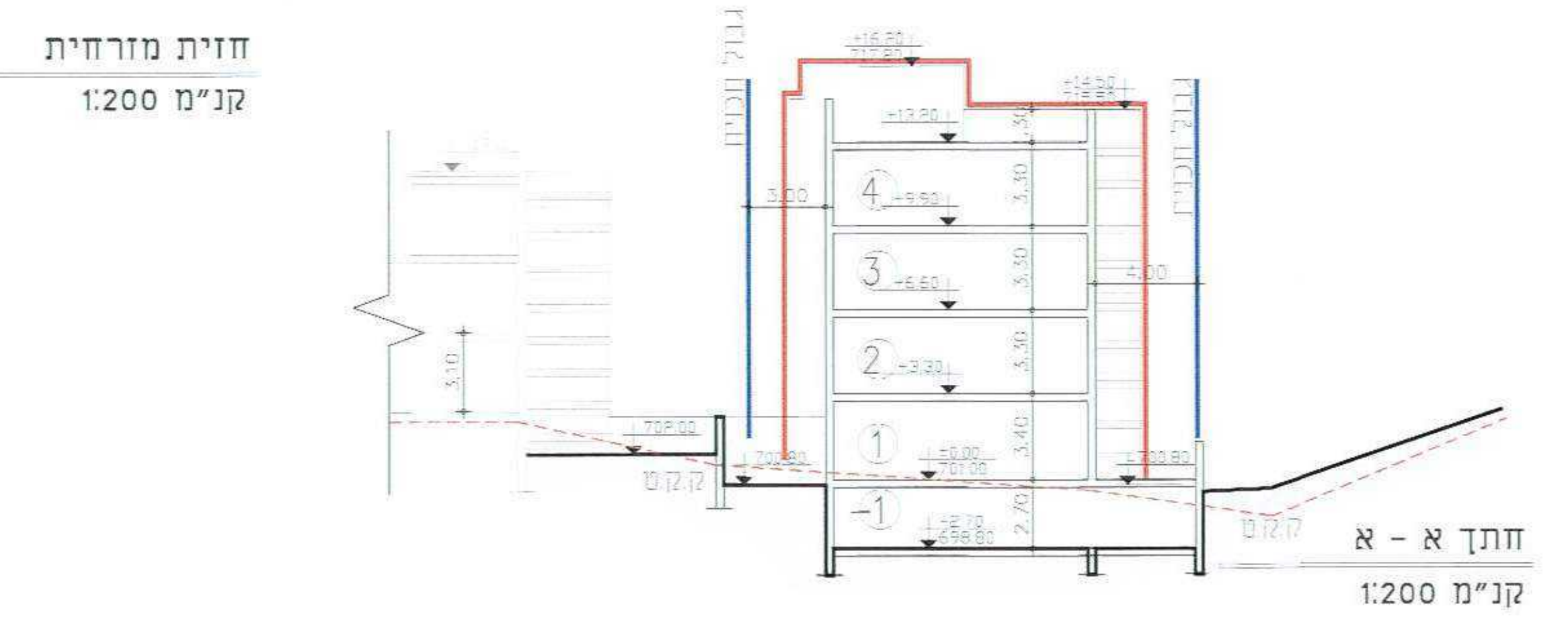
חזית מזרחית
 קנ"מ 1:200



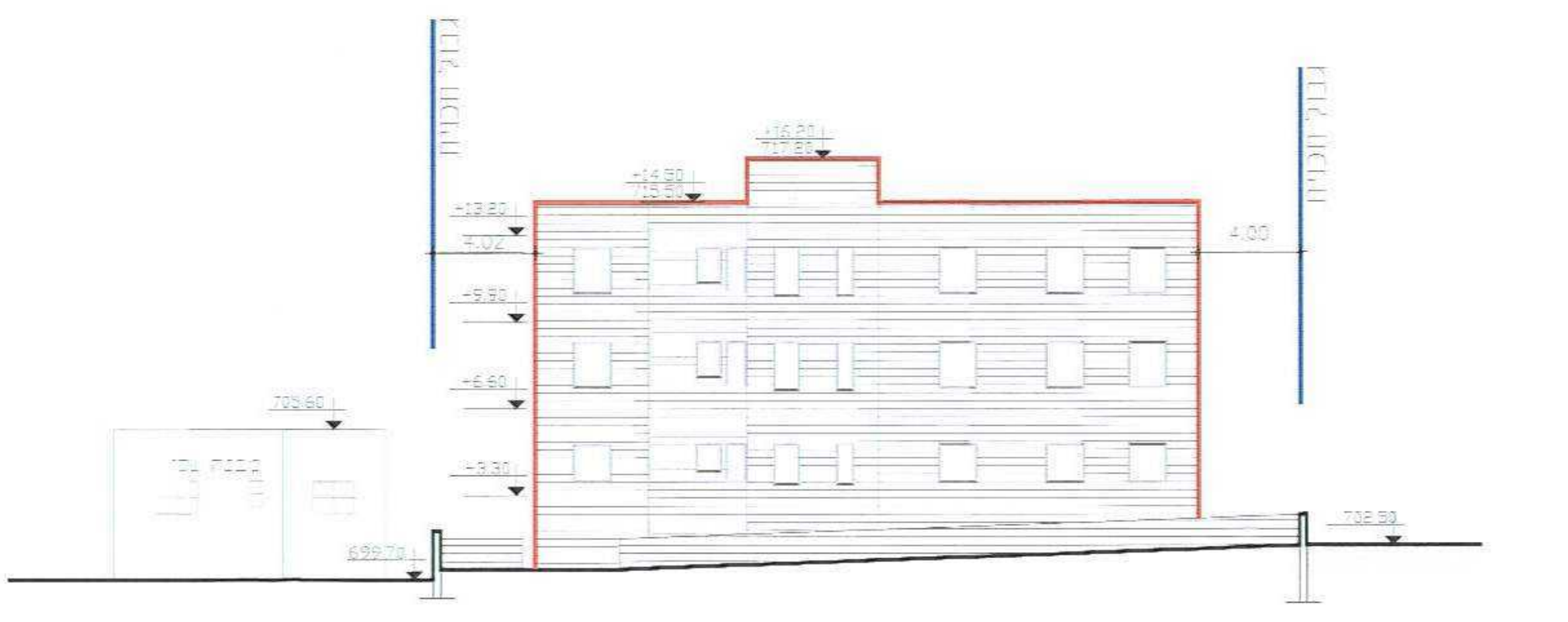
חזית דרומית
 קנ"מ 1:200



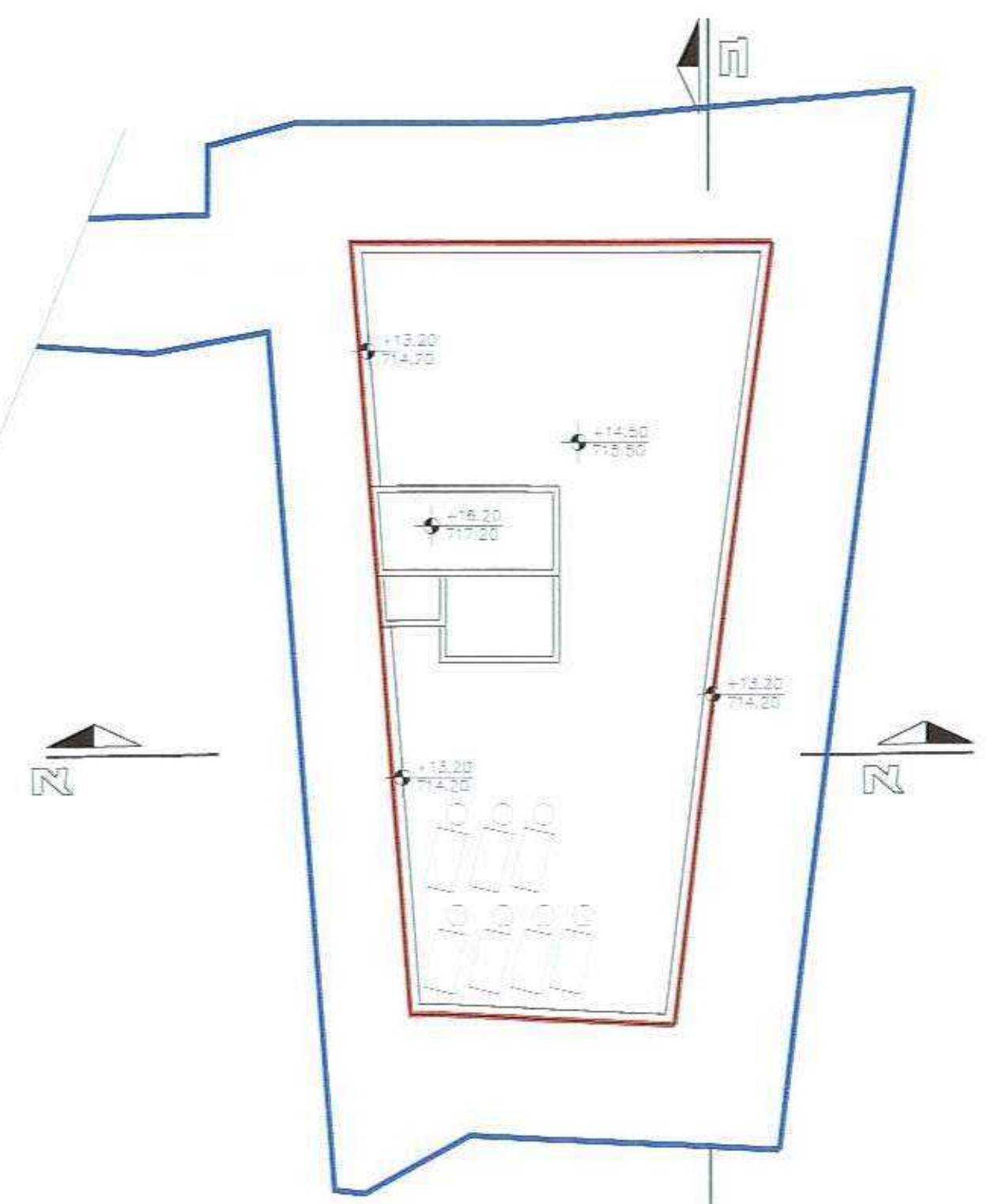
חזית צפונית
 קנ"מ 1:200



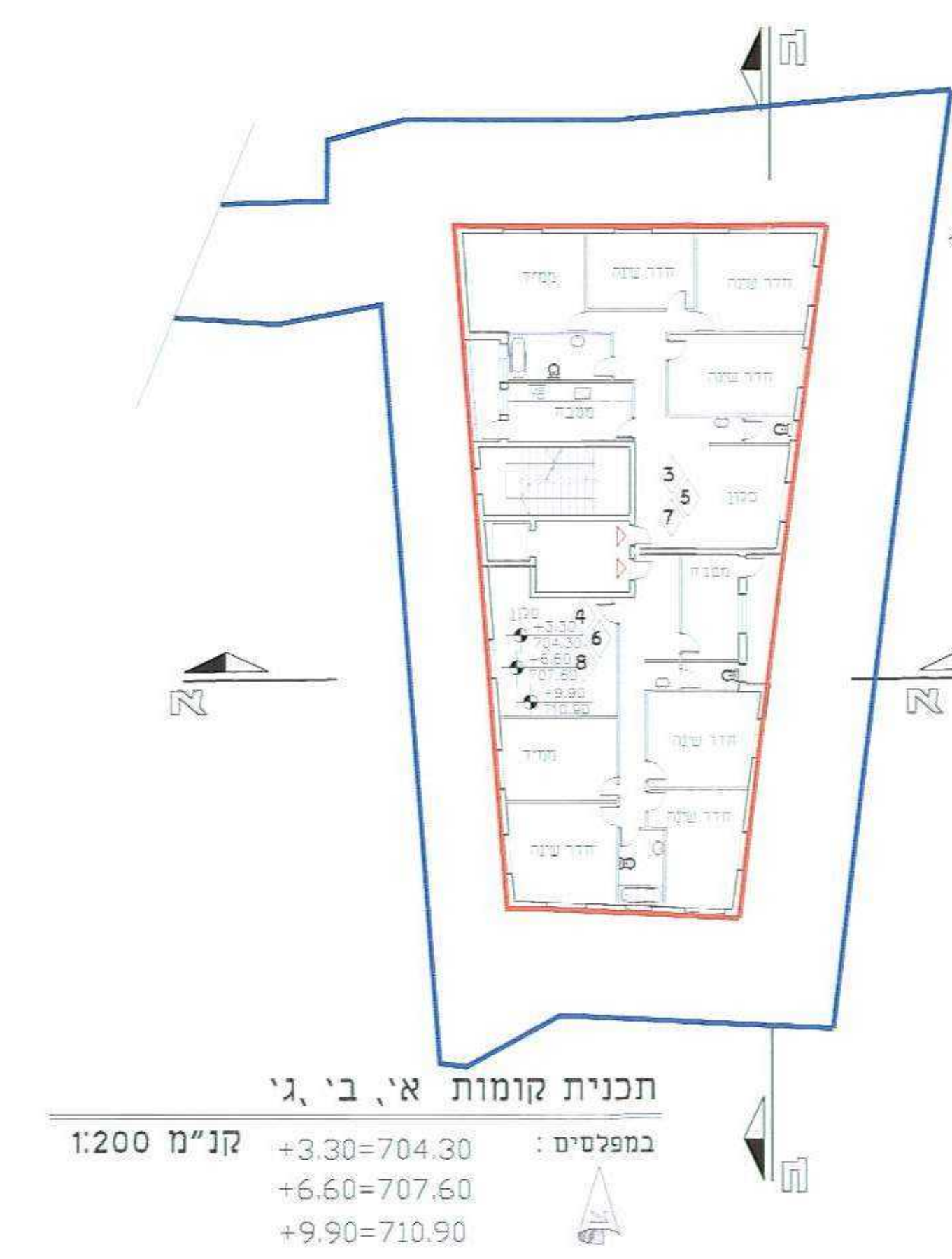
חזית א - א'
 קנ"מ 1:200



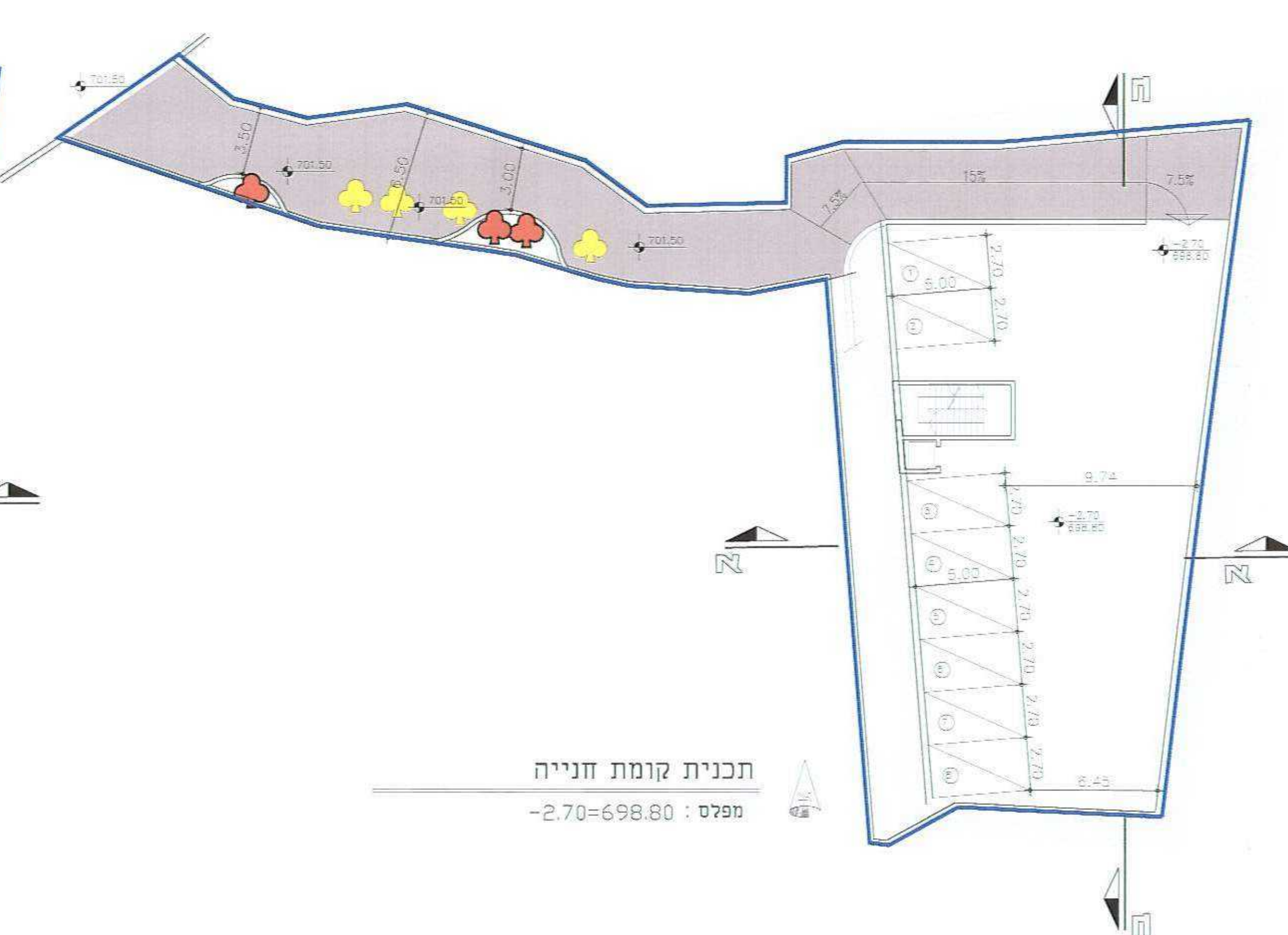
חזית מערבית
 קנ"מ 1:200



תכנית גגות
 קנ"מ 1:200
 מפלס : +16.60=717.20



תכנית קומות א', ב', ג'
 קנ"מ 1:200
 במפלסים :
 +3.30=704.30
 +6.60=707.60
 +9.90=710.90



תכנית קומת חנייה
 קנ"מ 1:200
 מפלס : -2.70=698.80



תכנית פיתוח קומת קרקע
 קנ"מ 1:200
 מפלס : ±0.00=701.00

שרה גולדברג
 15.8.13