

חוק התכנון והבניה, התשכ"ה - 1965  
תכנית מפורטת

התכנית מס' 101-0076836

לשרת התכנון והבניה  
לשכת התכנון והבניה  
תל אביב-יפו  
תאריך: 22-12-2013

הוספת 2 קומות למצב המאושר

### חישוב שטחים

מחזור : ירושלים

מרחב תכנון מקומי : ירושלים

רשות מקומית : ירושלים

ישוב : ירושלים

איחוד וחלוקה : ללא איחוד וחלוקה

תכנית בסמכות : מחוזית

תאריך : 17/10/2013

מהדורה : 4

שלב : מילוי תנאים למיתן הקף

שטח התכנית : 0.790 ד' קנה מידה : 1 : 250

חוק התכנון והבניה, התשכ"ה - 1965  
משרד הפנים - מחוז ירושלים  
הועדה המקומית להיתר ערים  
18.10.13  
לאשר את התכנית

התכנית לא נקבעה טענה אישור השר  
התכנית נקבעה טענה אישור השר

רוזנפלד ארנס אדריכלים בע"מ  
תאריך: יומי חודש השנה

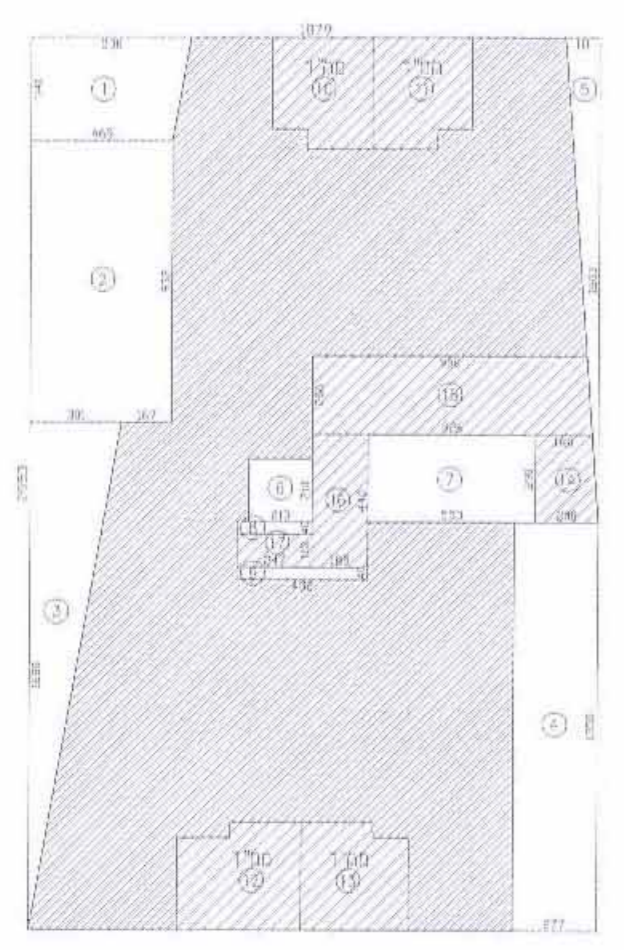
עורך הניסוח :

חתימה :

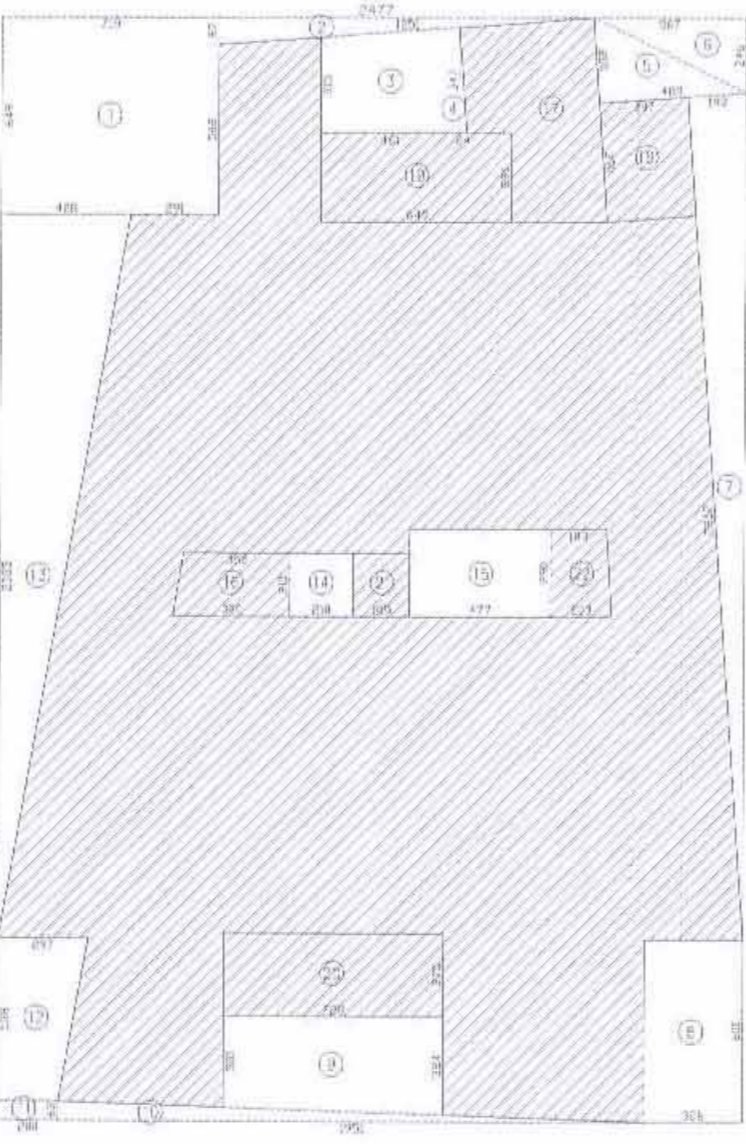
רוזנפלד ארנס אדריכלים בע"מ  
ROSENFELD ARENS ARCHITECTS Ltd.

רחוב דידי 5 ירושלים 93106 טל': 02-5666649, פקס: 02-5631533  
5 DIDES ST. JERUSALEM 93106 TEL: 02-5666649, FAX: 02-5631533

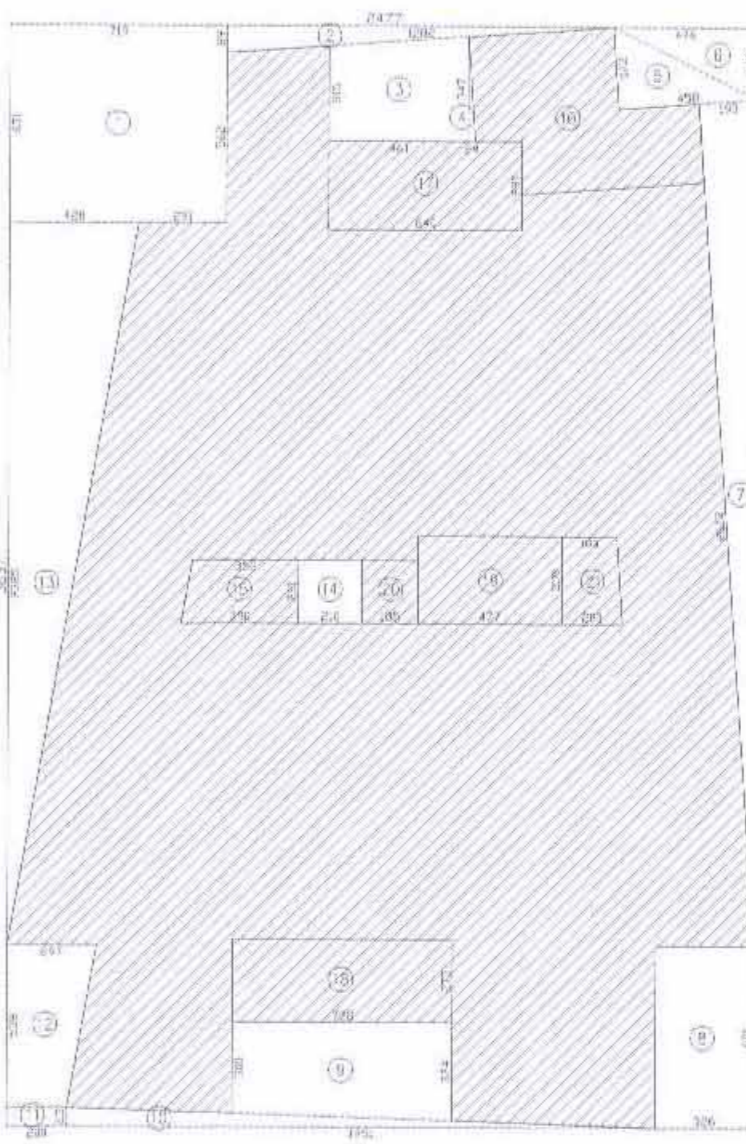
שטח מטר	הודעה	קומה כניסה (קיים) ±0.00
15.70 x 29.93 = 471.87	מסך	
1	1	(4.05 + 5.30) / 2 x 3.41 = 17.03
2	2	4.19 x 9.32 = 39.27
3	3	(3.21 + 16.50) / 2 x 2 = 25.27
4	4	3.77 x 13.50 = 51.00
5	5	(1.11 + 16.03) / 2 x 2 = 8.90
6	6	2.16 x 2.10 = 4.54
7	7	5.53 x 2.90 = 16.04
8	8	2.47 x 0.40 = 0.99
9	9	4.32 x 0.40 = 1.73
10	10	12.00
11	11	12.00
12	12	12.00
13	13	12.00
14	14	(1.88 + 2.08) / 2 x 2.92 = 5.74
15	15	(9.08 + 9.27) / 2 x 2.92 = 23.85
16	16	8.5 x 4.40 = 37.40
17	17	2.47 x 1.10 = 2.72
18	18	243.92
19	19	564.87 - 243.92 = 320.95
20	20	12.00 x 4 = 48.00
21	21	5.74
22	22	34.70
23	23	88.44



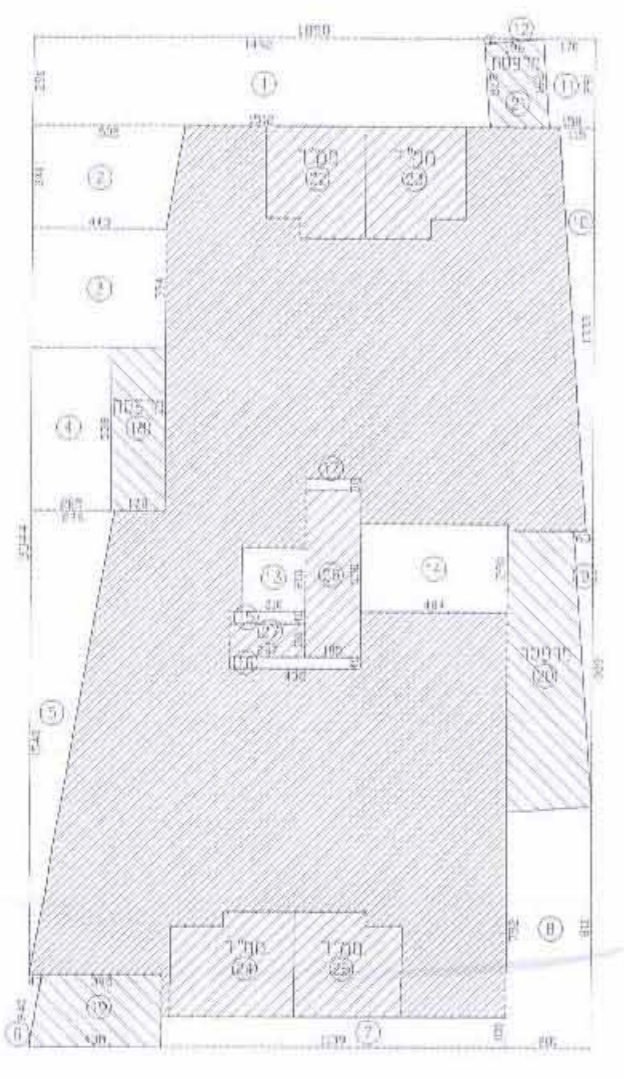
שטח מטר	הודעה	קומה תחת-0 (קיים) -3.45, -5.00
24.77 x 36.35 = 900.39	מסך	
1	1	7.9 x 6.49 = 51.06
2	2	(0.87 + 7.21) / 2 x 2 = 7.54
3	3	(3.15 + 3.47) / 2 x 4.81 = 16.26
4	4	(0.24 + 3.47) / 2 x 2 = 3.85
5	5	(4.86 + 2.50) / 2 x 2 = 6.65
6	6	(3.07 x 2.46) / 2 = 6.24
7	7	(1.82 x 27.82) / 2 = 25.71
8	8	3.26 x 6.01 = 19.59
9	9	(3.25 + 3.24) / 2 x 7.28 = 22.71
10	10	(39.51 x 6.63) / 2 = 6.15
11	11	2.00 x 0.63 = 1.26
12	12	(2.00 + 2.37) / 2 x 5.38 = 13.57
13	13	(4.28 x 23.85) / 2 = 51.08
14	14	2.10 x 2.10 = 4.41
15	15	4.77 x 2.90 = 13.83
16	16	239.93
17	17	800.39 - 239.93 = 560.46
18	18	13.52 + 5.90) / 2 x 2.10 = 7.79
19	19	30.81 x 0.80 = 24.65
20	20	2.97 x 5.90 = 17.52
21	21	6.49 x 2.91 = 18.82
22	22	7.28 x 2.75 = 20.02
23	23	1.85 x 2.12 = 3.93
24	24	(11.82 + 2.03) / 2 x 2.92 = 5.60
25	25	44.2 x 0.80 = 35.36
26	26	83.48
27	27	660.46 - 83.48 = 576.98



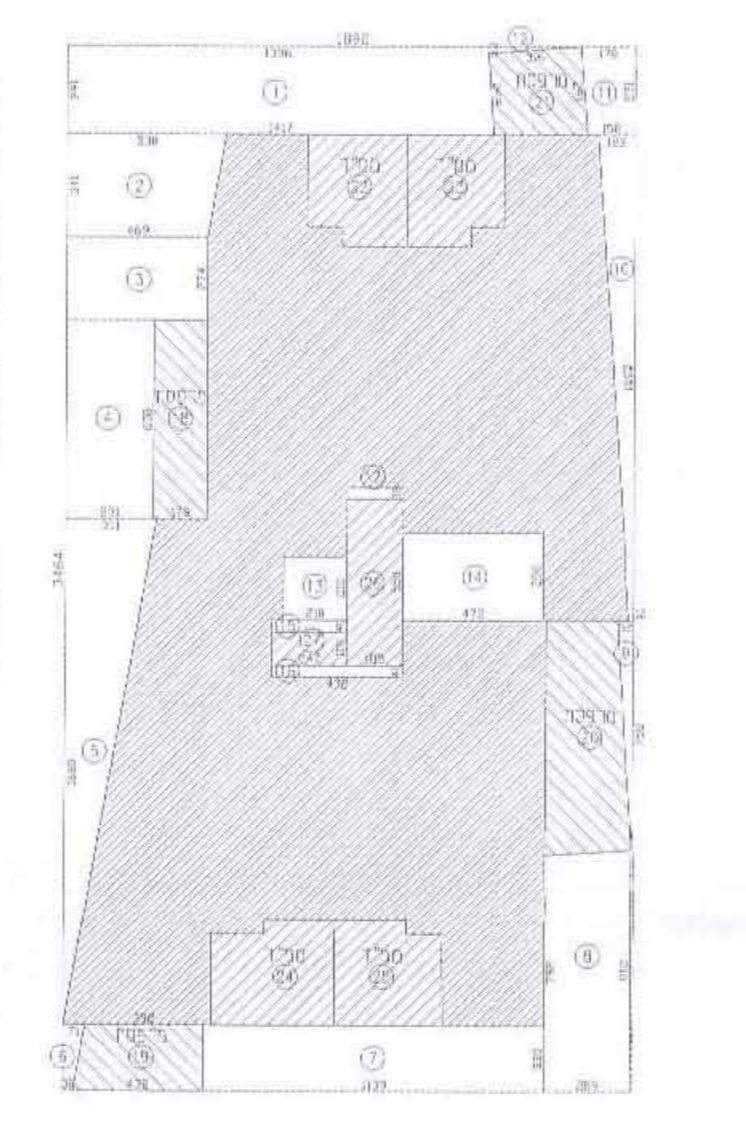
שטח מטר	הודעה	קומה תחת-0 (קיים) -6.40, -8.00
24.77 x 36.37 = 900.88	מסך	
1	1	7.19 x 6.51 = 46.81
2	2	(0.89 x 12.82) / 2 = 5.70
3	3	(5.15 + 3.47) / 2 x 4.81 = 15.26
4	4	(0.24 x 3.47) / 2 = 0.84
5	5	(4.76 + 2.50) / 2 = 3.63
6	6	(1.82 x 27.82) / 2 = 25.04
7	7	3.26 x 6.01 = 19.59
8	8	(3.00 + 3.24) / 2 x 7.28 = 22.71
9	9	(19.51 x 6.63) / 2 = 6.15
10	10	2.00 x 0.63 = 1.26
11	11	(2.00 + 2.37) / 2 x 5.38 = 13.57
12	12	(4.28 x 23.85) / 2 = 51.08
13	13	(4.20 x 23.85) / 2 = 50.04
14	14	2.10 x 2.10 = 4.41
15	15	225.51
16	16	900.88 - 225.51 = 675.38
17	17	13.52 + 5.90) / 2 x 2.10 = 7.79
18	18	30.81 x 0.80 = 24.65
19	19	2.97 x 5.90 = 17.52
20	20	6.49 x 2.91 = 18.82
21	21	7.28 x 2.75 = 20.02
22	22	1.85 x 2.12 = 3.93
23	23	(11.82 + 2.03) / 2 x 2.92 = 5.60
24	24	44.2 x 0.80 = 35.36
25	25	83.48
26	26	675.38 - 83.48 = 591.90
27	27	675.38 - 76.38 = 599.00



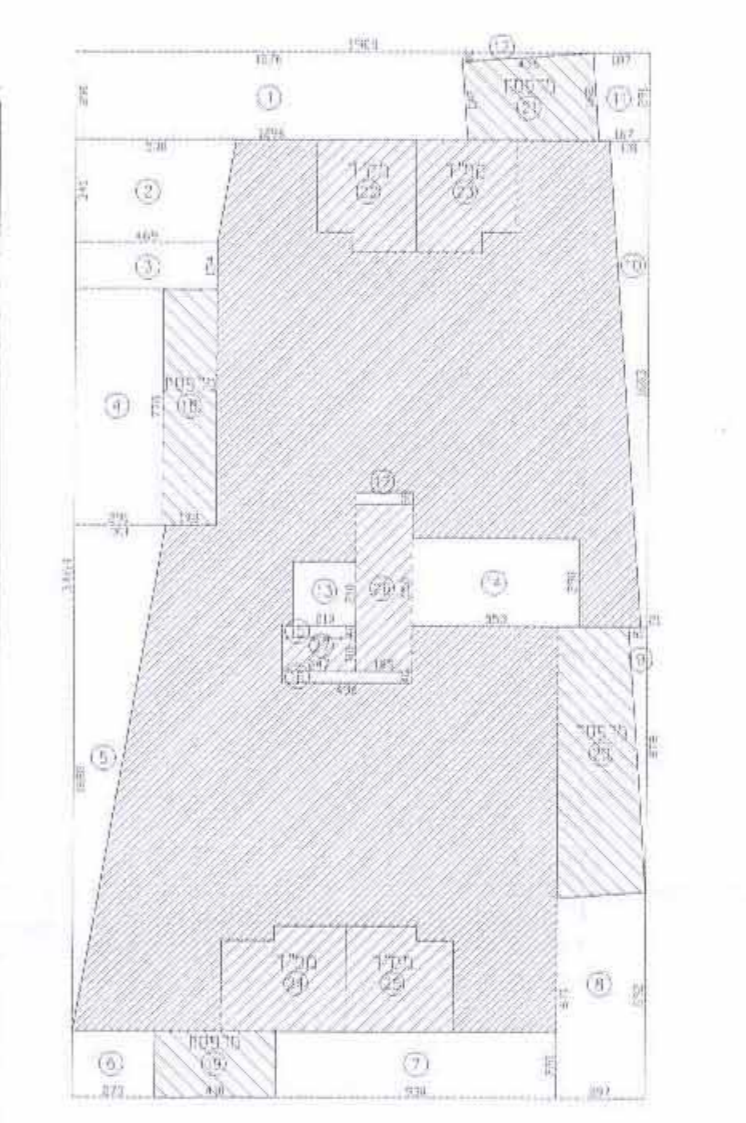
שטח מטר	הודעה	קומה רביעית (קיים) +10.50
15.70 x 34.44 = 540.32	מסך	
1	1	(4.92 + 15.12) / 2 x 2.91 = 43.71
2	2	(4.43 + 3.05) / 2 x 3.41 = 16.16
3	3	4.43 x 3.94 = 17.45
4	4	2.65 x 5.76 = 15.26
5	5	(3.76 + 5.43) / 2 = 4.59
6	6	(0.43 + 2.43) / 2 = 1.43
7	7	11.35 x 1.00 = 11.35
8	8	(7.92 + 8.11) / 2 x 2.91 = 22.52
9	9	(3.53 x 9.03) / 2 = 15.86
10	10	(0.93 + 1.15) / 2 x 13.32 = 11.86
11	11	(1.50 + 1.70) / 2 x 2.91 = 4.56
12	12	(0.14 + 1.36) / 2 x 2 = 1.50
13	13	2.16 x 2.10 = 4.54
14	14	4.94 x 2.90 = 14.33
15	15	2.47 x 0.40 = 0.99
16	16	4.32 x 0.40 = 1.73
17	17	1.85 x 0.56 = 0.70
18	18	1.76 x 5.38 = 9.46
19	19	(3.95 + 4.38) / 2 x 2.40 = 9.00
20	20	30.81 x 0.80 = 24.65
21	21	(2.78 + 2.91) / 2 x 1.99 = 5.58
22	22	12.00
23	23	12.00
24	24	12.00
25	25	12.00
26	26	12.00
27	27	12.00
28	28	1.85 x 5.50 = 10.18
29	29	2.47 x 1.10 = 2.72
30	30	249.02
31	31	540.32 - 249.02 = 291.30
32	32	12.00 x 4 = 48.00
33	33	12.89
34	34	60.89



שטח מטר	הודעה	קומה שלישית (קיים) +7.35
15.92 x 34.64 = 551.29	מסך	
1	1	(13.96 + 14.17) / 2 x 2.01 = 40.93
2	2	(4.68 + 5.30) / 2 x 3.41 = 17.03
3	3	4.68 x 2.74 = 12.85
4	4	2.91 x 6.58 = 19.15
5	5	(3.01 x 10.80) / 2 = 16.26
6	6	(0.32 + 0.71) / 2 x 2.30 = 1.13
7	7	11.35 x 2.20 = 25.00
8	8	(7.82 + 8.12) / 2 x 2.98 = 23.18
9	9	(0.52 x 7.50) / 2 = 1.97
10	10	(0.12 + 1.23) / 2 x 6.03 = 4.02
11	11	(1.58 + 1.78) / 2 x 2.91 = 4.89
12	12	(0.22 x 2.16) / 2 = 0.24
13	13	2.10 x 2.10 = 4.41
14	14	4.72 x 2.90 = 13.69
15	15	2.47 x 0.40 = 0.99
16	16	4.32 x 0.40 = 1.73
17	17	1.85 x 0.56 = 0.70
18	18	1.76 x 5.38 = 9.46
19	19	(3.92 + 4.32) / 2 x 2.40 = 9.00
20	20	30.81 x 0.80 = 24.65
21	21	(2.69 + 2.91) / 2 x 1.99 = 8.85
22	22	12.00
23	23	12.00
24	24	12.00
25	25	12.00
26	26	12.00
27	27	12.00
28	28	1.85 x 5.50 = 10.18
29	29	2.47 x 1.10 = 2.72
30	30	249.02
31	31	551.29 - 249.02 = 302.27
32	32	12.00 x 4 = 48.00
33	33	12.89
34	34	60.89



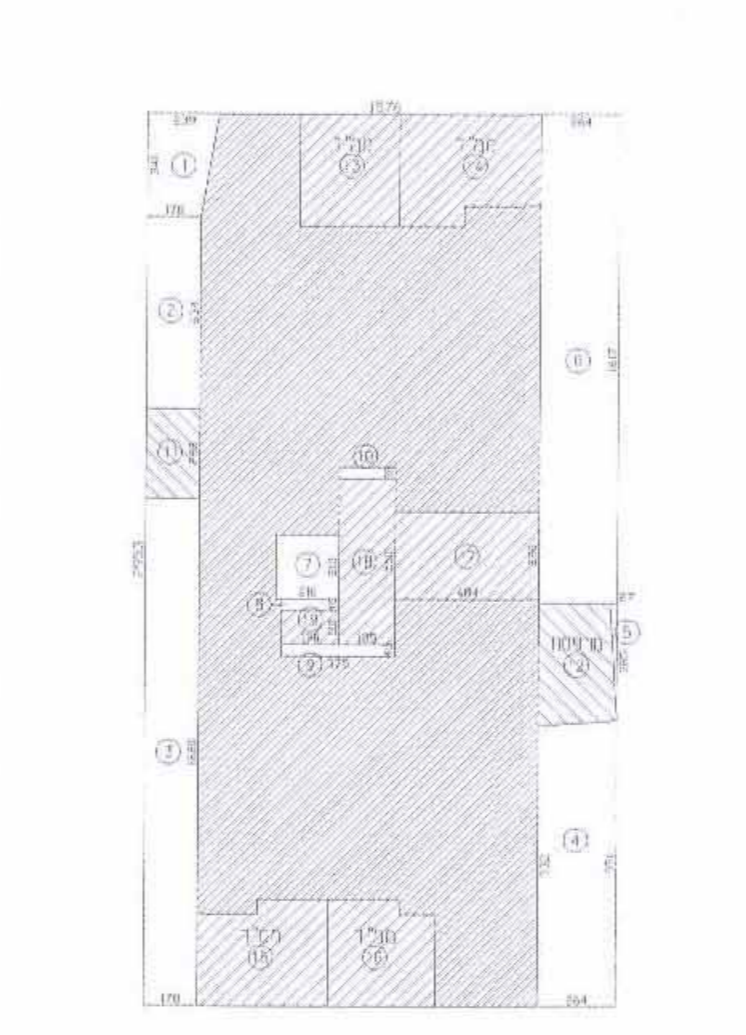
שטח מטר	הודעה	קומה שנייה (קיים) +4.20
13.00 x 34.64 = 450.32	מסך	
1	1	(12.76 + 12.96) / 2 x 2.01 = 37.42
2	2	(4.68 + 5.30) / 2 x 3.41 = 17.03
3	3	4.68 x 2.74 = 12.85
4	4	2.91 x 6.58 = 19.15
5	5	(3.01 x 10.80) / 2 = 16.26
6	6	(0.32 + 0.71) / 2 x 2.30 = 1.13
7	7	11.35 x 2.20 = 25.00
8	8	(7.82 + 8.12) / 2 x 2.98 = 23.18
9	9	(0.52 x 7.50) / 2 = 1.97
10	10	(0.12 + 1.23) / 2 x 6.03 = 4.02
11	11	(1.58 + 1.78) / 2 x 2.91 = 4.89
12	12	(0.22 x 2.16) / 2 = 0.24
13	13	2.10 x 2.10 = 4.41
14	14	4.72 x 2.90 = 13.69
15	15	2.47 x 0.40 = 0.99
16	16	4.32 x 0.40 = 1.73
17	17	1.85 x 0.56 = 0.70
18	18	1.76 x 5.38 = 9.46
19	19	(3.92 + 4.32) / 2 x 2.40 = 9.00
20	20	30.81 x 0.80 = 24.65
21	21	(2.69 + 2.91) / 2 x 1.99 = 8.85
22	22	12.00
23	23	12.00
24	24	12.00
25	25	12.00
26	26	12.00
27	27	12.00
28	28	1.85 x 5.50 = 10.18
29	29	2.47 x 1.10 = 2.72
30	30	249.02
31	31	450.32 - 249.02 = 201.30
32	32	12.00 x 4 = 48.00
33	33	12.89
34	34	60.89



שטח מטר	הודעה	קומה 6 +16.80
15.76 x 29.93 = 471.87	מסך	
1	1	(1.78 + 2.31) / 2 x 3.41 = 7.11
2	2	1.78 x 5.34 = 9.46
3	3	(0.32 + 9.51) / 2 x 2.30 = 24.86
4	4	(0.27 + 3.55) / 2 = 1.91
5	5	2.64 x 16.17 = 42.88
6	6	2.10 x 2.10 = 4.41
7	7	1.30 x 0.40 = 0.52
8	8	3.76 x 0.40 = 1.50
9	9	1.85 x 0.56 = 0.70
10	10	1.76 x 2.98 = 5.26
11	11	30.81 x 0.80 = 24.65
12	12	12.00
13	13	12.00
14	14	12.00
15	15	12.00
16	16	12.00
17	17	4.81 x 2.90 = 13.95
18	18	1.85 x 5.50 = 10.18
19	19	2.47 x 1.10 = 2.72
20	20	249.02
21	21	471.87 - 249.02 = 222.85
22	22	12.00 x 4 = 48.00
23	23	12.89
24	24	60.89



שטח מטר	הודעה	קומה חמישית (קיים) +13.65
15.50 x 31.73 = 492.00	מסך	
1	1	(4.42 + 5.05) / 2 x 3.41 = 16.16
2	2	4.43 x 3.14 = 13.92
3	3	2.05 x 4.18 = 8.57
4	4	(2.76 + 5.35) / 2 = 4.05
5	5	2.35 x 2.60 = 6.11
6	6	(1.30 x 2.25) / 2 = 1.46
7	7	(0.32 + 10.51) / 2 x 2.72 = 15.33
8	8	(2.17 + 2.35) / 2 x 2.54 = 5.69
9	9	(0.90 x 12.95) / 2 = 5.85
10	10	(0.50 + 1.07) / 2 x 6.93 = 4.46
11	11	2.10 x 2.10 = 4.41
12	12	2.47 x 0.40 = 0.99
13	13	4.32 x 0.40 = 1.73
14	14	1.85 x 0.56 = 0.70
15	15	1.78 x 5.38 = 9.46
16	16	2.33 x 3.62 = 8.44
17	17	1.85 x 5.50 = 10.18
18	18	(11.82 + 2.77) / 2 x 2.92 = 20.02
19	19	12.00
20	20	12.00
21	21	12.00
22	22	12.00
23	23	12.00
24	24	12.00
25	25	12.00
26	26	1.85 x 5.50 = 10.18
27	27	2.47 x 1.10 = 2.72
28	28	272.67
29	29	492.00 - 272.67 = 219.33
30	30	12.00 x 4 = 48.00
31	31	26.93
32	32	74.93



שטח מטר	הודעה	קומה רביעית (
---------	-------	---------------