



מס' סדורי : דק/2/15
מס' השטרות :



מס' חיק חשבוים.....
מס' הריסתם.....

ברחאס תכנית..... מספר גמח
מס'..... מאשיה
ע"י הועדה התכניתית תכנון ובניה..... יו"ר ועל"מ
ונחמשה ביום..... ע"י..... ת"ד

מחוז : ירושלים
נפה : ירושלים
מקום : מצפה בית שמש
גוש : 5151
חלקות : 13.15.17.18.20.23.24.25.26.28.45.49.51.62

הוכן עבור : מר מאיר כהן

משרד הבינוי והשיכון
המרכז למיפוי ישראל
תמונה מס'.....

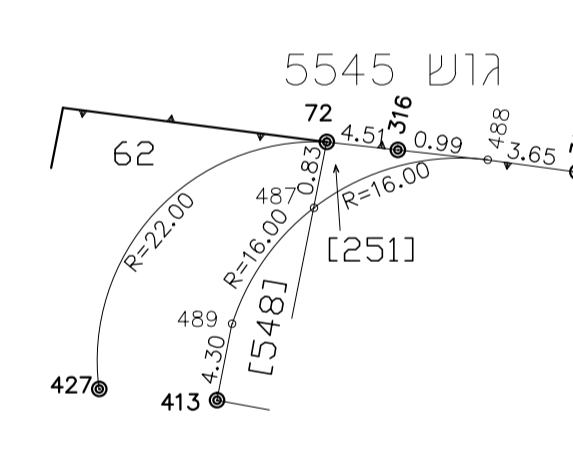
1. חלוקה

המטרים	מספרי הצלעות	
	שני	שלוש
2.004	205	573
0.517	573	573
1.189	4221	4221
3.790	(13)	
3.333	207	
0.467	974	574
3.800	(15)	
4.205	209	
0.773	576	576
4.978	(17)	
1.541	210	
0.298	575	575
1.839	(18)	
0.001	251	
0.073	252	
10.334	419	419
10.408	(25)	
0.020	262	
11.873	420	420
11.893	(26)	
4.646	360-1	3601
1.306	360-2	3602
0.416	360-3	3603
6.368	(20)	
4.977	363-1	3631
1.254	363-2	3632
6.231	(23)	
1.096	451	
0.149	548	548
1.245	(45)	
1.138	601	
3.082	804	804
4.220	(60)	
1.287	(28)	422

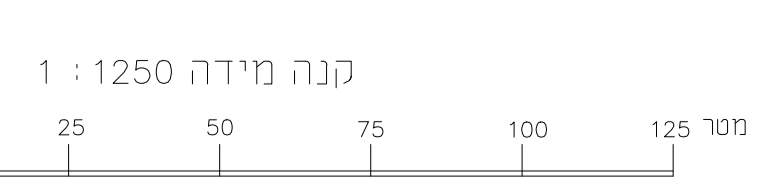
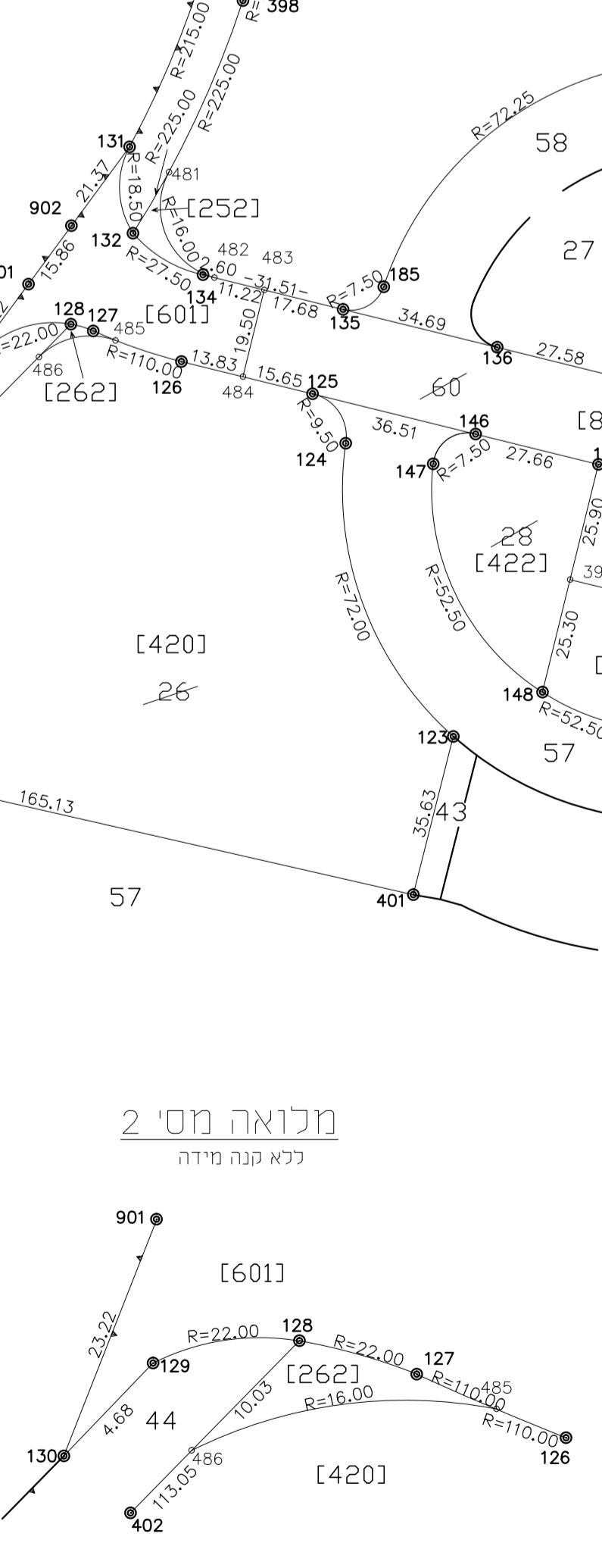
2. איחוד

המטרים	מספרי הצלעות	
	שני	שלוש
6.628	24	
0.401	49	
0.131	51	
7.160	383	383

מלואה מס' 1
ללא קנה מידה



מלואה מס' 2
ללא קנה מידה



קנה מידה 1 : 1250

הערות:
1. רגביות ושטח התכנית 51.49.28.24.23.20.18.17.15.13 נכללו מגוש ראשון מס' 5151.
2. כל רגביות שלא תוארו אחרת הם חשויים; לא חשויים.
3. כל חשויים המדרגה שלא תוארו אחרת הם חשויים ברוב זווית.
4. חשויים בשינויים שרובם הם חשויים חסות ארבעים.
5. הרגביות ממזרח לשטח התכנית נוספים בשיטת פוטוגרמטית.
6. תוכנית והכנה ברחאס כ- חב"ע, ח"ס.

מט"ש שטרות עשויים ל-23 חלקים
מס' רישון 359,354 רח" עמידב 23 ח"א' ס"י 5614421-03
דו"תן את קופרמן מודדים מוסמכים