

התוכנית מיועדת להקמת מבנה מס' 19 המיועד לשימוש מסחרי. המבנה יבנוי על שטח של 1000 מ"ר. התוכנית כוללת גם פיתוח חצרות ופארק. המבנה יבנוי על שטח של 1000 מ"ר. התוכנית כוללת גם פיתוח חצרות ופארק.

|           |          |
|-----------|----------|
| שטח בנייה | 1000 מ"ר |
| שטח פיתוח | 1000 מ"ר |
| שטח פארק  | 1000 מ"ר |
| שטח חצרות | 1000 מ"ר |
| שטח כניסה | 1000 מ"ר |
| שטח יציאה | 1000 מ"ר |

התוכנית מיועדת להקמת מבנה מס' 19 המיועד לשימוש מסחרי. המבנה יבנוי על שטח של 1000 מ"ר. התוכנית כוללת גם פיתוח חצרות ופארק. המבנה יבנוי על שטח של 1000 מ"ר. התוכנית כוללת גם פיתוח חצרות ופארק.

מקרא:

גבול התכנית

סומן לפי תכנית 7509

מוצב

הריסות כניסה  
לחצר כניסה  
מס' 12/665

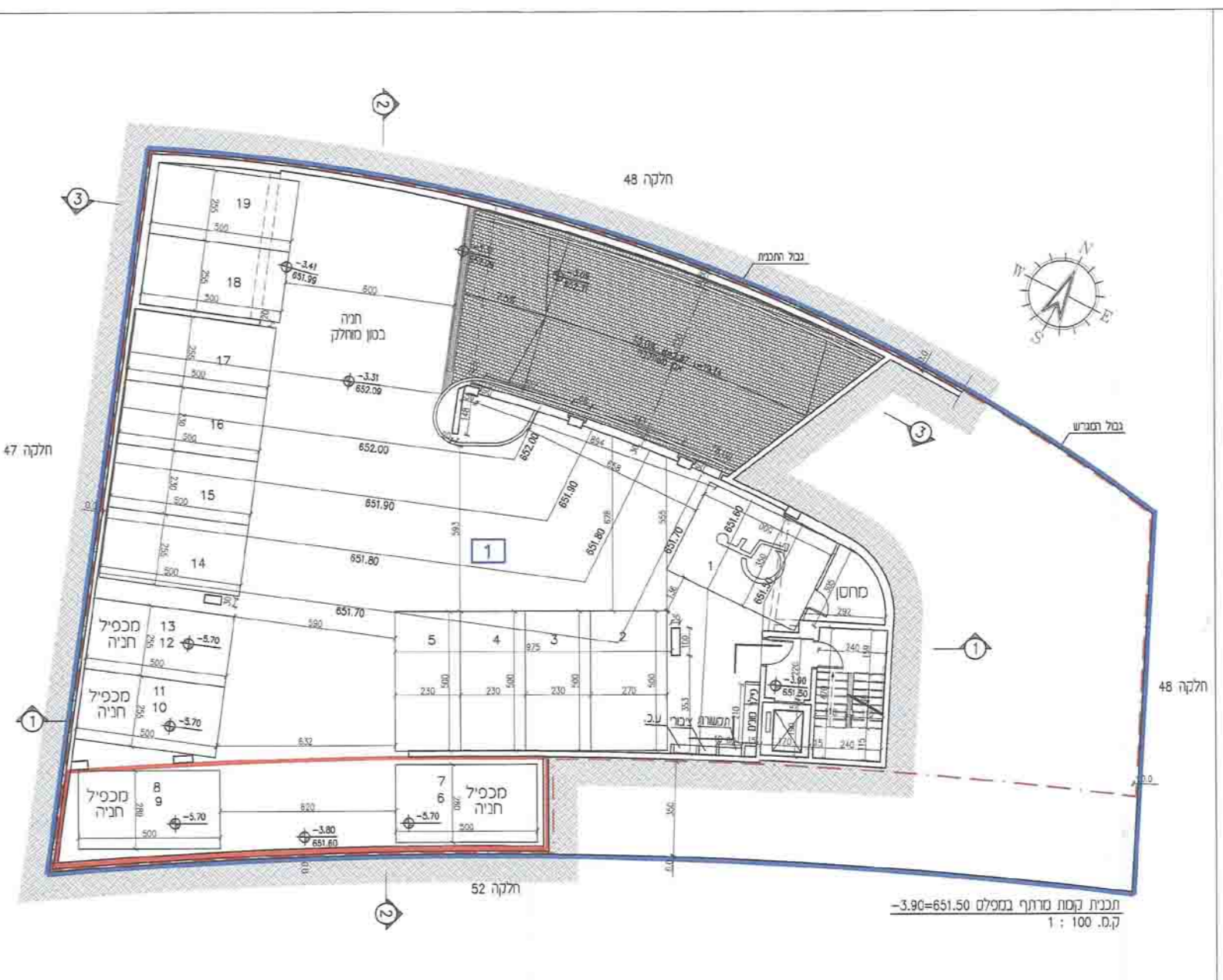
קו בנין

קו בנין עליון

קו בנין תת קרקע

המתכנן: אוסטרובסקי אדריכלים  
ת.י. 00620436  
רח' האביבית מ/ו, ירושלים 96508  
טל: 02-4778888  
פקס: 02-4778888

תאריך: 10.12.2013



בכלת מאון תניה עם חסיפה של גניה לפי משוער קרקע

| שטח    | תניה        | כמות | דרוש מסקוט תניה | דרוש מסקוט תניה | דרוש מסקוט תניה |
|--------|-------------|------|-----------------|-----------------|-----------------|
| מסחר   | 1: 175 מ"ר  | 80%  | ⑦ = 175/25x100% | 100%            | ⑦ = 175/25x100% |
| משרדים | 35: 175 מ"ר | 100% | ④ = 455/35x30%  | 30%             | ④ = 455/35x30%  |
| סניף   | 630 מ"ר     | 80%  | ⑩ = 455/35x100% | 80%             | ⑩ = 455/35x100% |

