

**תכנית מס' 13282**

השרת בני ילדים קיימם/חוספת גן ילדים חדש וחוספת בית כנסת מעלים  
נוש' 30645 חלקה 36 - 80

**נספח מס' 1**

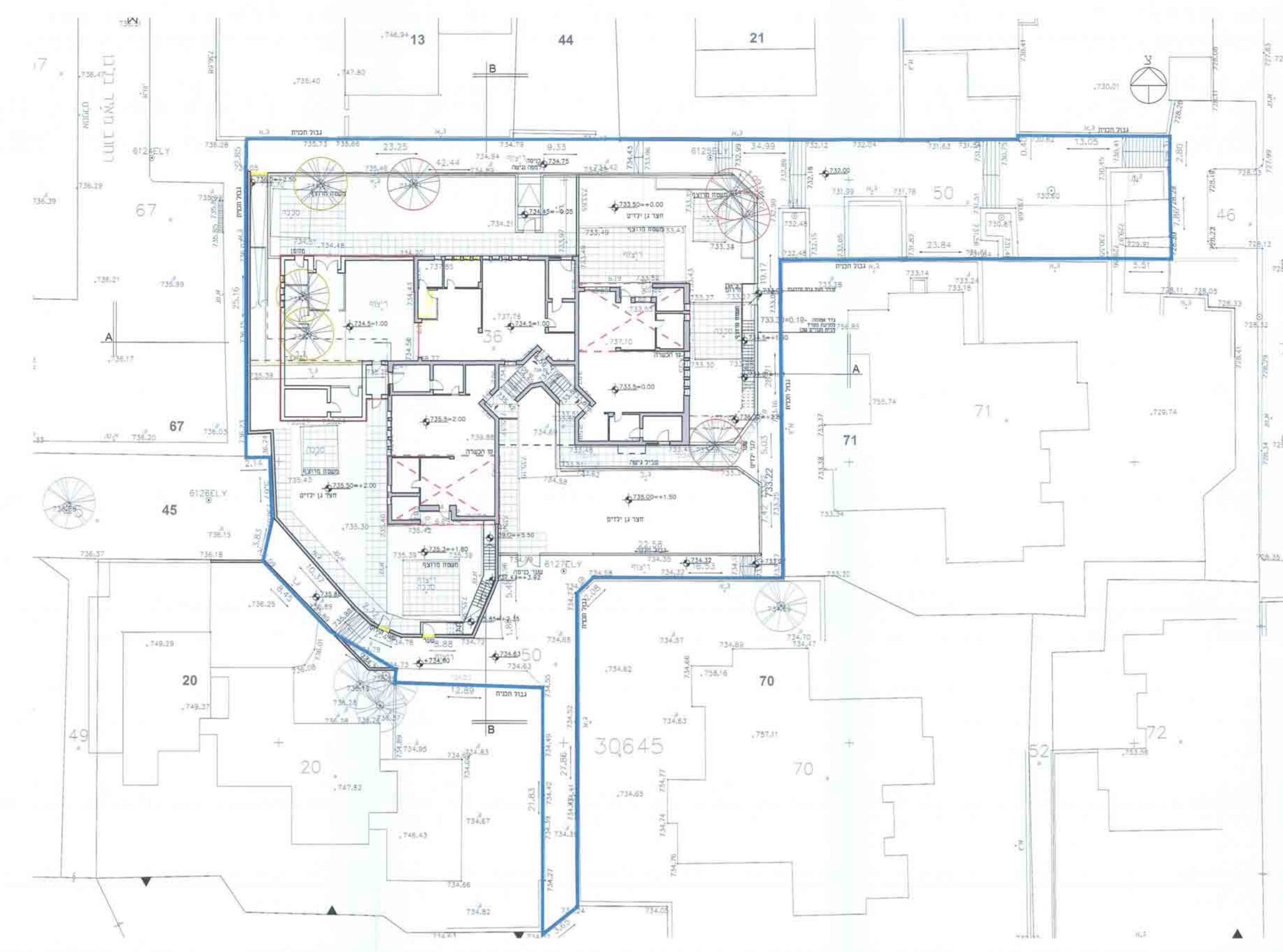
קני"מ 1:200 תכנית וחתיים תאריך: 13.10.15



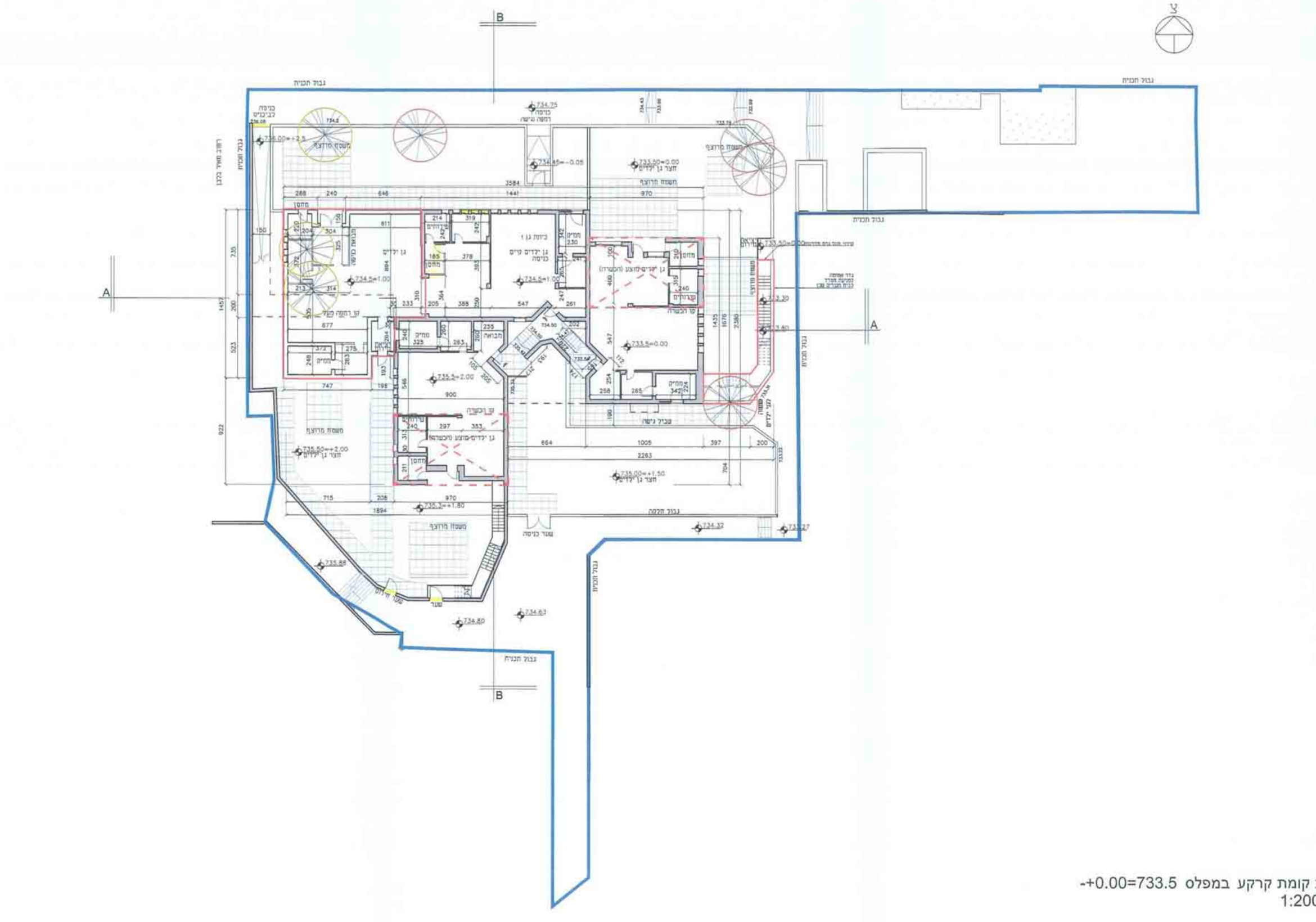
- קראו :
- גבול התכנית
- גבול חלקה
- גבול נוש'
- בניין מוצע
- הכשרה
- מספר את שטח
- הריסה
- בניין קיים
- עץ קיים
- עץ לשימור
- עץ לעקירה



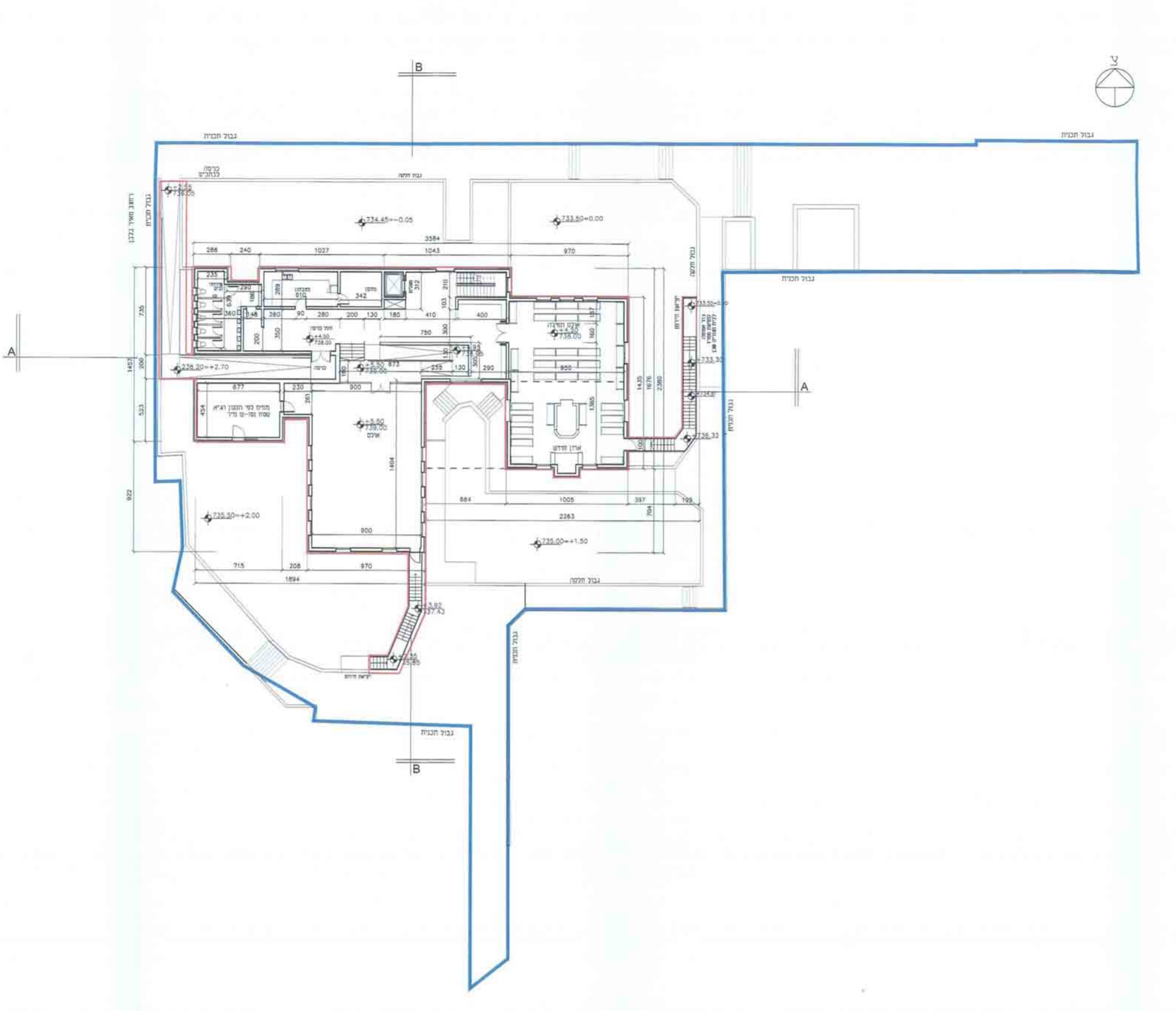
**המתכנן:**  
ארכיטקט אריק ארליכר ומתכנני ערים  
בני-לונגה הר"ג ואן סנדורלד  
יאו 6, ת.ד. 4635 ירושלים 9104601  
טלפון: 026259797 פקס: 025619791  
דוא"ל: office@arclircarc.com



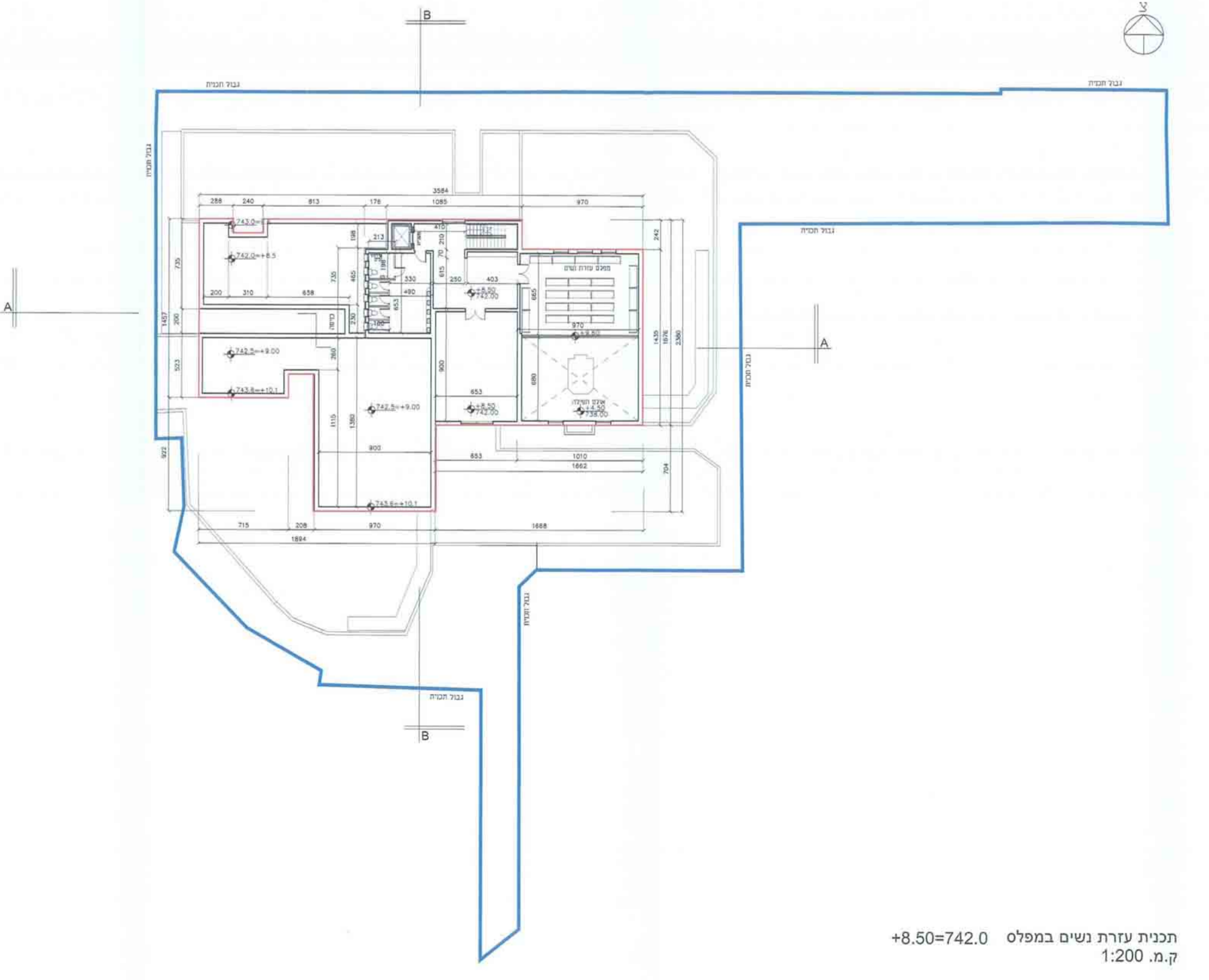
תכנית פיתוח במפלס 0.00=+1  
ק.מ. 1:200



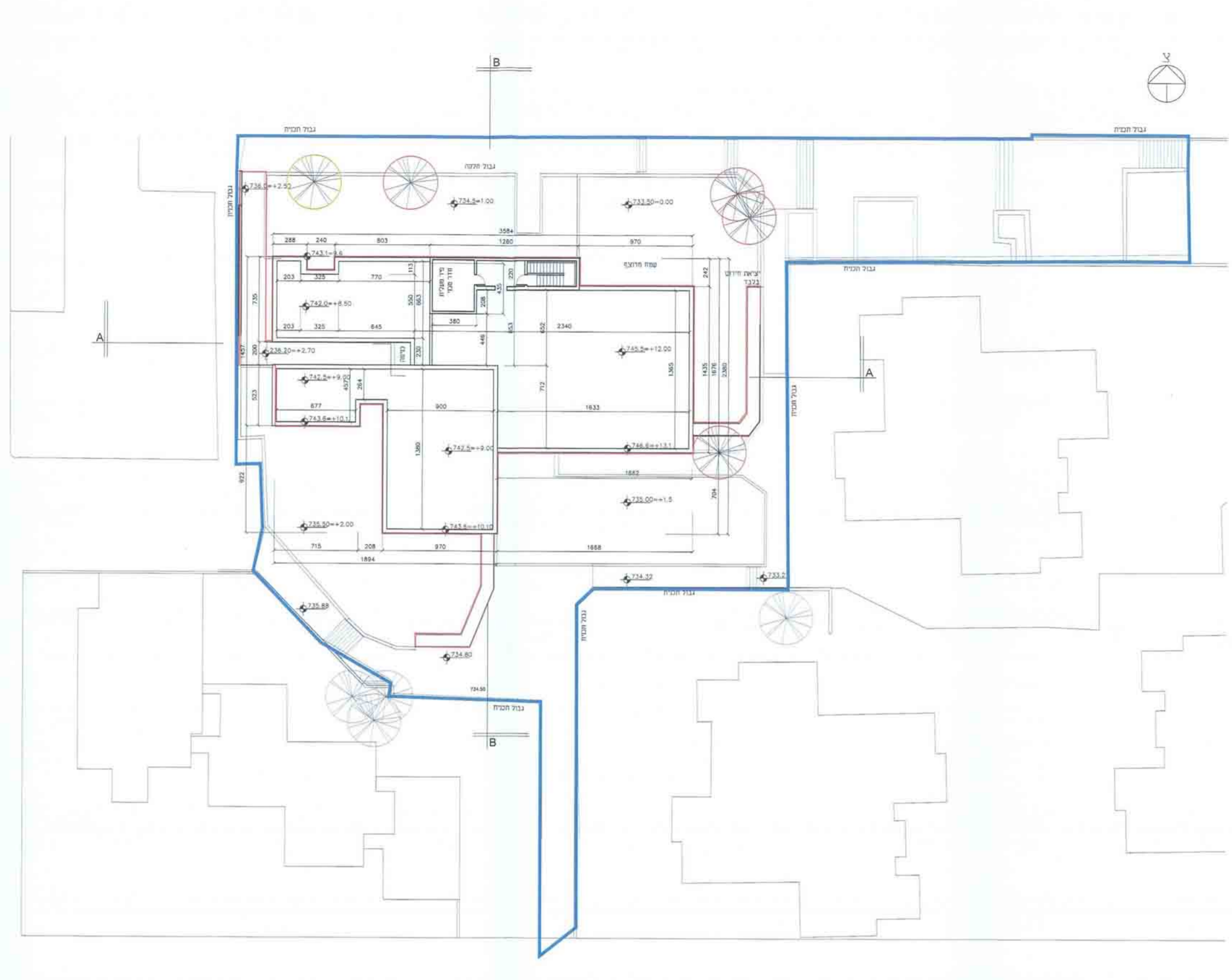
תכנית קומת קרקע במפלס 0.00=+0  
ק.מ. 1:200



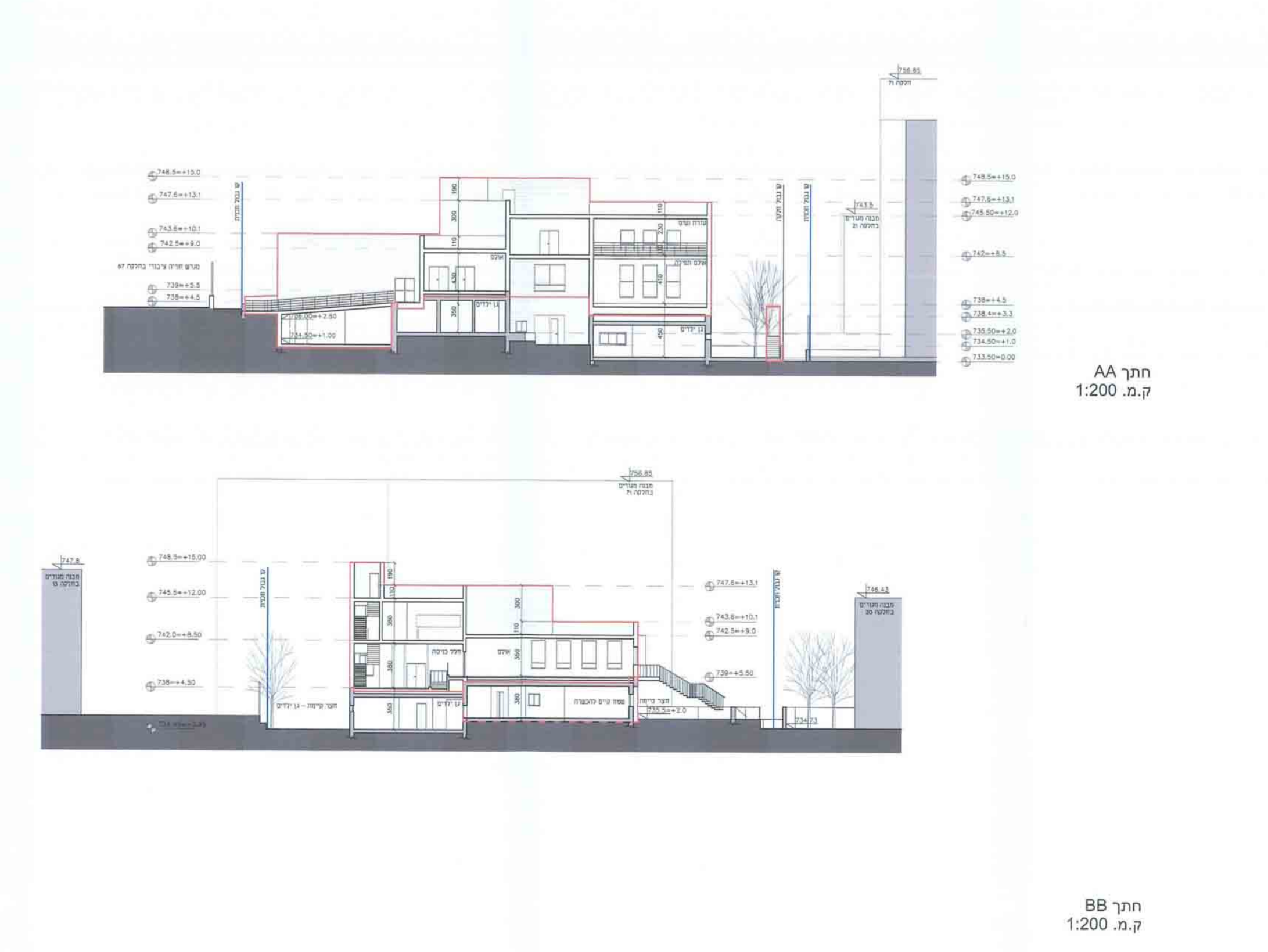
תכנית בית כנסת במפלס 38.0=+45  
ק.מ. 1:200



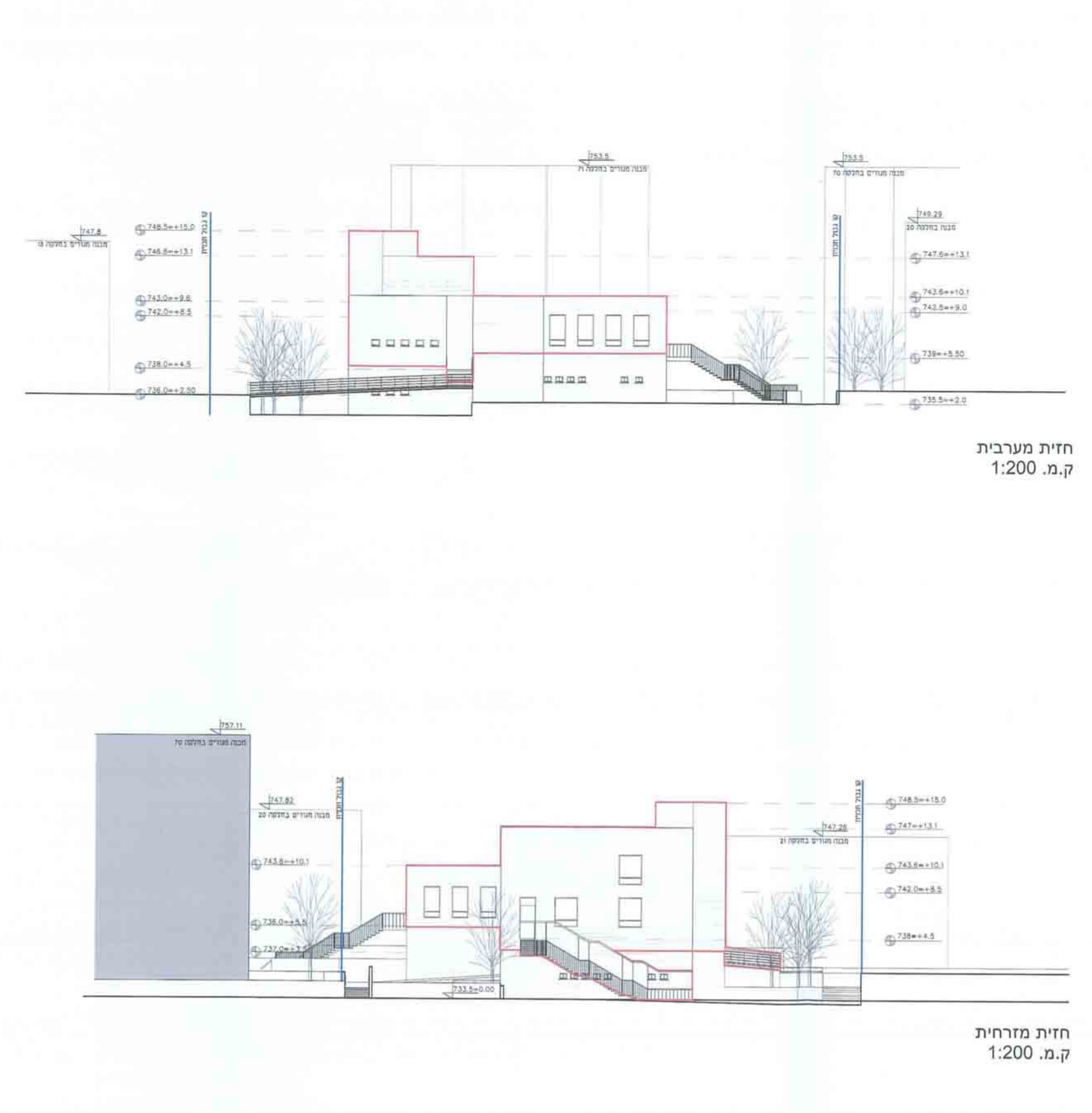
תכנית קומת נשים במפלס 74.2=+85  
ק.מ. 1:200



תכנית גות במפלס 745.5=+12  
ק.מ. 1:200



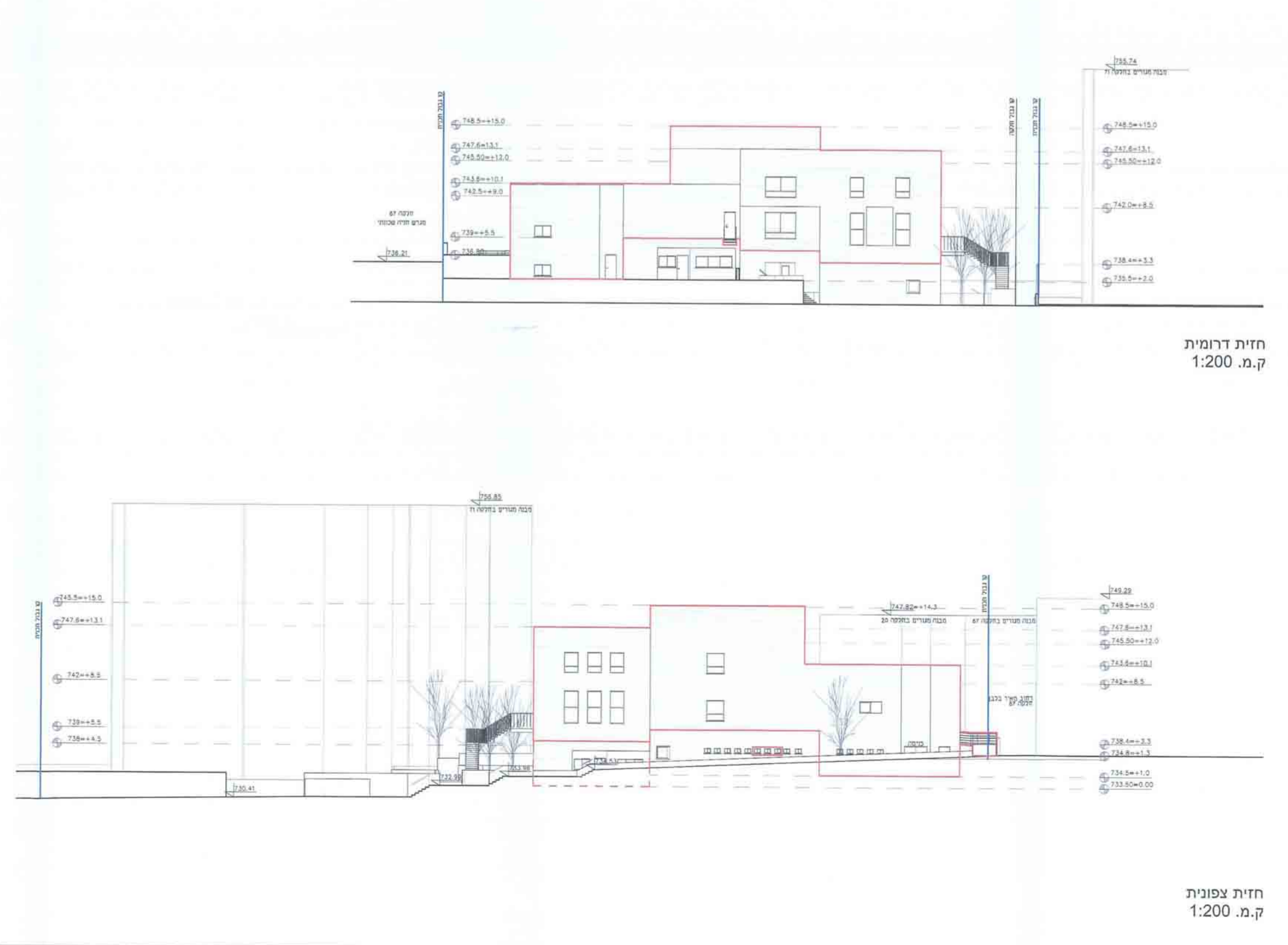
תכנית חתך BB  
ק.מ. 1:200



חזית מערבית  
ק.מ. 1:200



חזית דרומית  
ק.מ. 1:200



חזית צפונית  
ק.מ. 1:200

חתך AA  
ק.מ. 1:200