

**חישוב שטח מפלס +2.87**

חשוב שטח עקרי: 1 18.10 x 3.00 = מ"ר 54.30  
2 3.90 x 3.10 x 2 = מ"ר 24.18  
סך הכל שטח עקרי: מ"ר 78.48  
סך הכל שטח עקרי לבניה: מ"ר 79.00

**חישוב שטח מפלס +5.93**

חשוב שטח עקרי: 1 18.10 x 3.00 = מ"ר 54.30  
2 5.20 x 1.10 = מ"ר 5.72  
3 4.50 x 3.10 = מ"ר 13.95  
4 7.50 x 1.70 = מ"ר 12.75  
5 4.60 x 3.10 = מ"ר 14.26  
סך הכל שטח עקרי: מ"ר 100.98  
סך הכל שטח עקרי לבניה: מ"ר 101.00

**חישוב שטח מפלס +8.98**

חשוב שטח עקרי: 1 3.90 x 3.90 = מ"ר 15.21  
2 3.90 x 3.90 = מ"ר 15.21  
סך הכל שטח עקרי: מ"ר 30.42  
סך הכל שטח עקרי לבניה: מ"ר 30.42

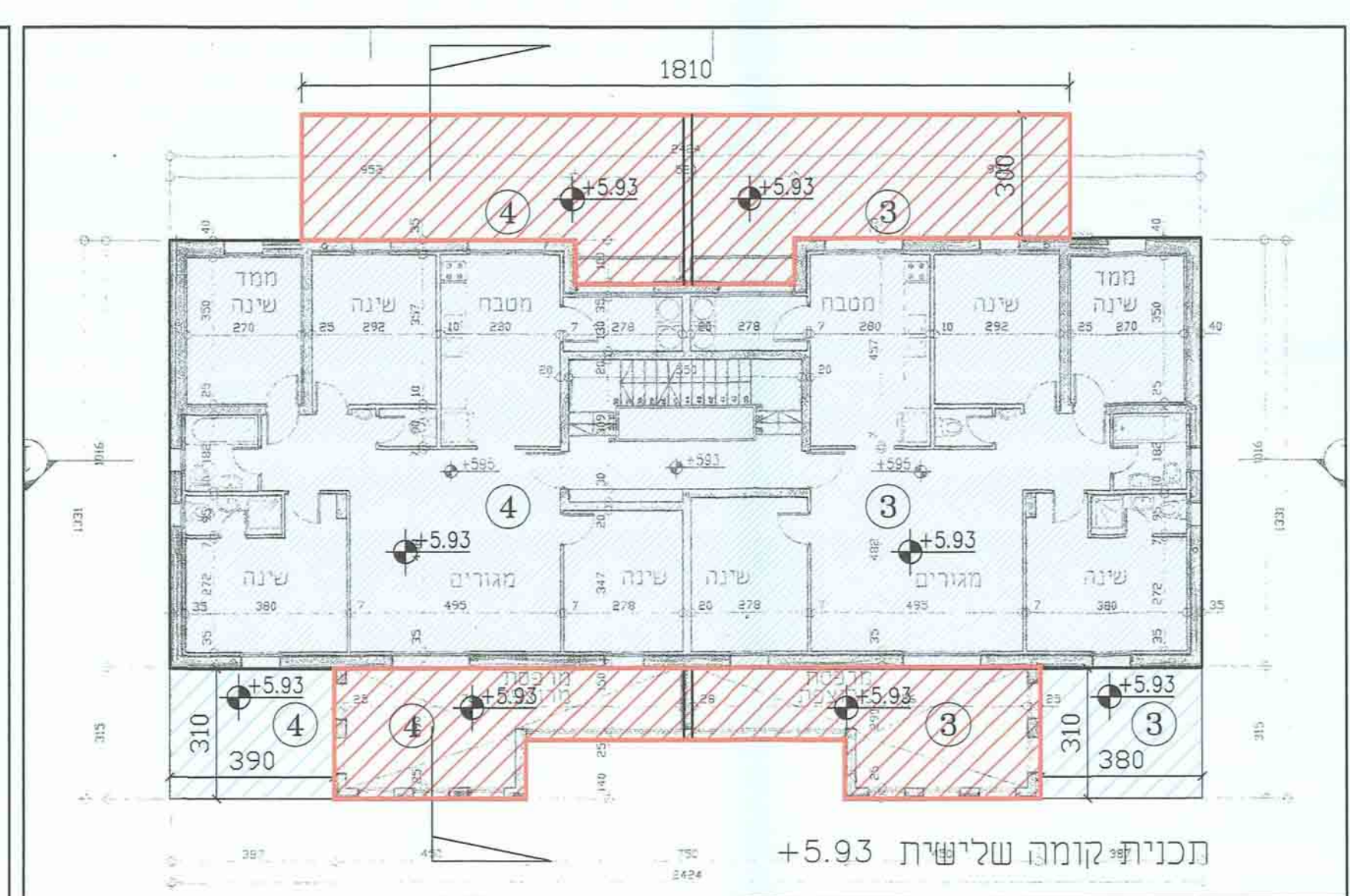
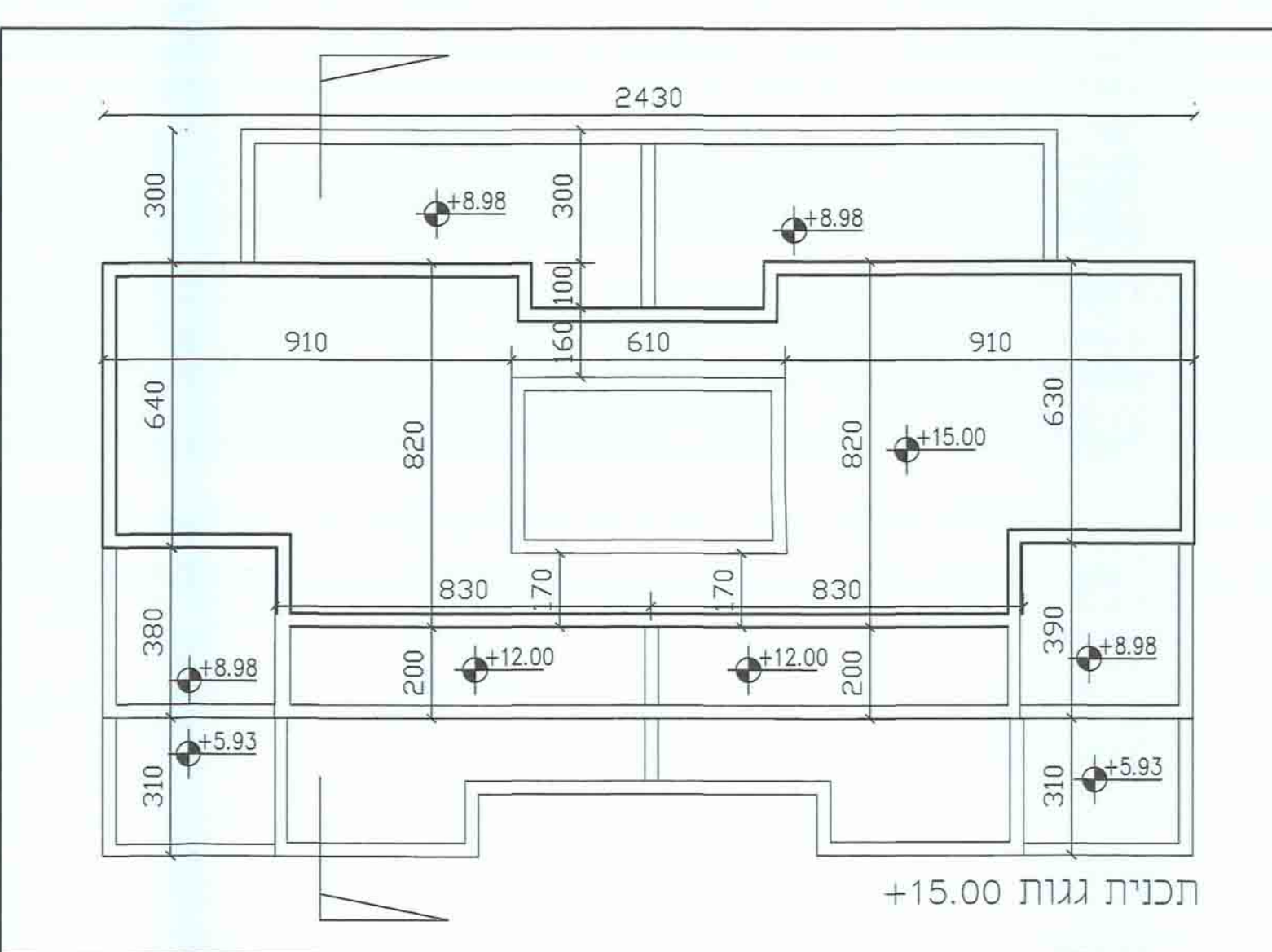
**חישוב שטח מפלס +12.00**

חשוב שטח עקרי: 1 3.90 x 6.40 x 2 = מ"ר 49.92  
2 5.60 x 2.80 x 2 = מ"ר 28.12  
3 1.60 x 5.20 = מ"ר 8.32  
4 5.70 x 5.20 x 2 = מ"ר 59.28  
5 6.10 x 1.70 = מ"ר 10.37  
סך הכל שטח עקרי: מ"ר 157.00

**חישוב שטחים**

מפלס שטח עקרי מ"ר	מ"ר
--	=0.00
79.00	+2.87
101.00	+5.93
30.42	+8.98
157.00	+12.00
368.00	סך הכל

**דרישה שטחים**  
קני"מ 1:250



פתח ירושלים  
מרחב תכנון מקומי ירושלים

תכנית מס' 14000 א'

נספח מס' 14  
מ"פ מס' דו'  
תא שטח 22,23  
קני"מ 1:100



מקרא:

- קיים
- שטח עיקרי מוצע
- מרפסת מוצעת
- שטח מוצע
- תא שטח 01



מפת מפתח קני"מ 1:1250

