

מחוז ירושלים
מרחב תכנון מקומי ירושלים
תכנית נו"מ 13909
חלוקת אזורי בינה למגרש מגורים בשופטא
נספח בינוי
מפת מידת 1:100

מקרא

- גבול תכנית
- גבול מגרש
- בניה קיימת
- בניה מוצעת
- בניה להריסה
- בניין מוצע קיים
- חיתוך ישן
- עצים לעקירה

טבלת שטחים

שטח המגרש	2,528.48
שטח הבניה	2,254.40
שטח הפתוח	274.08
שטח המגרש	2,528.48

מכת מאזן חניה

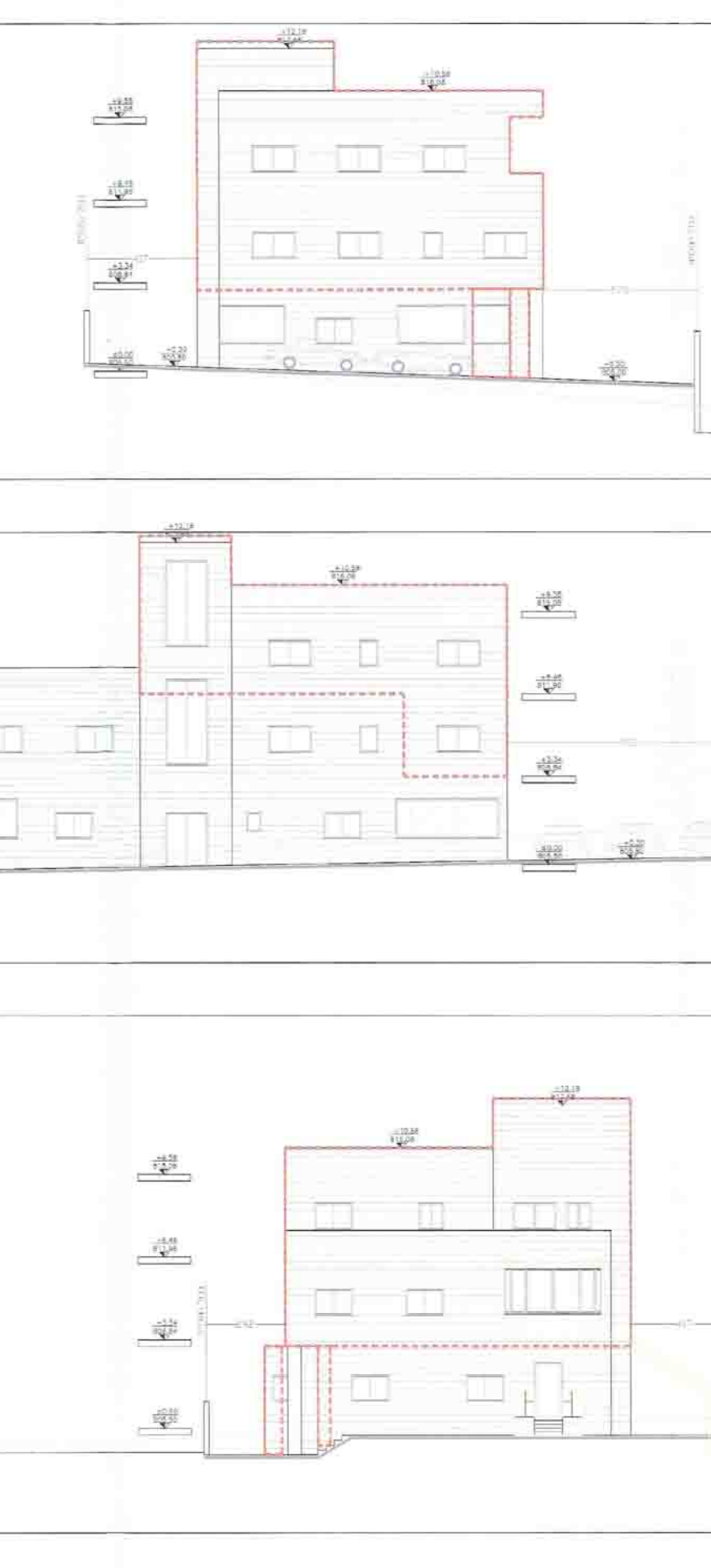
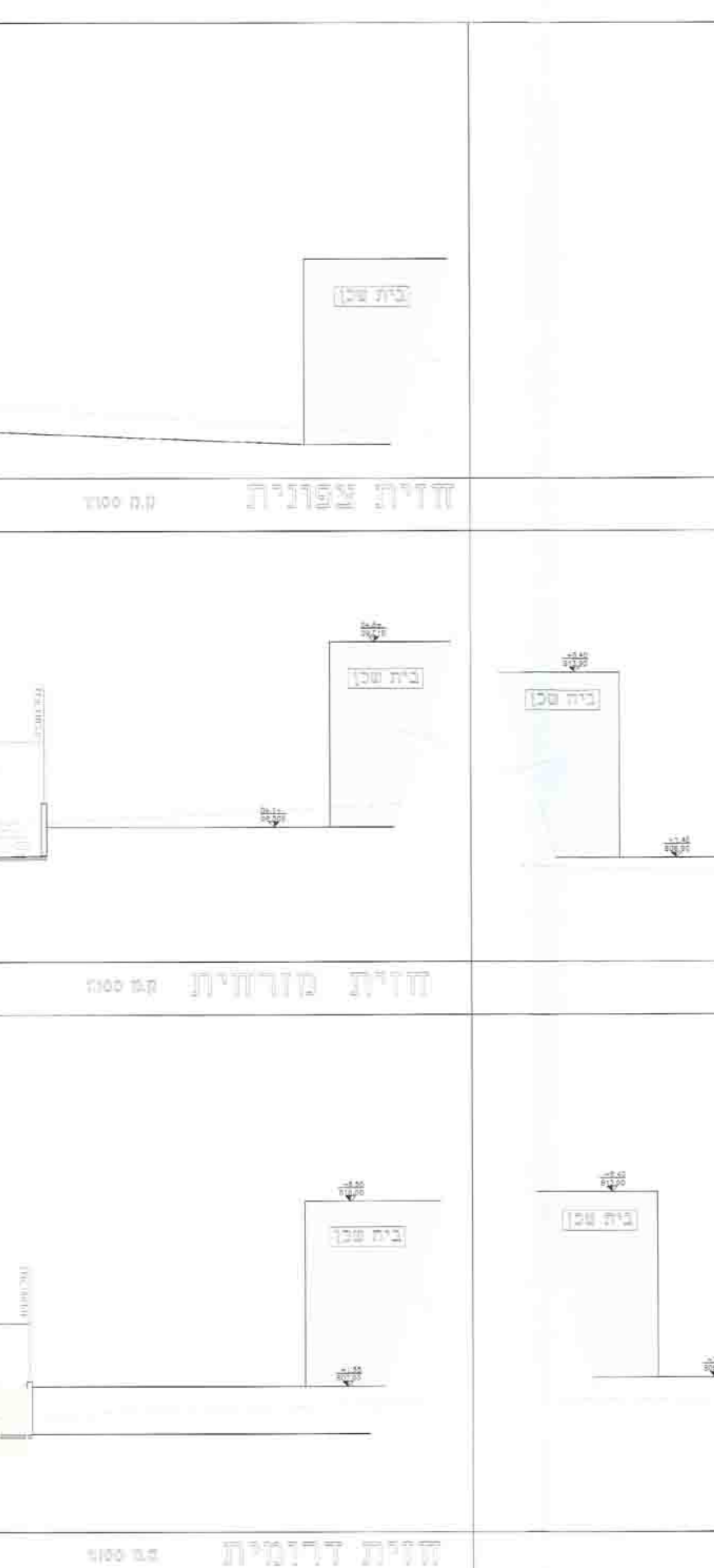
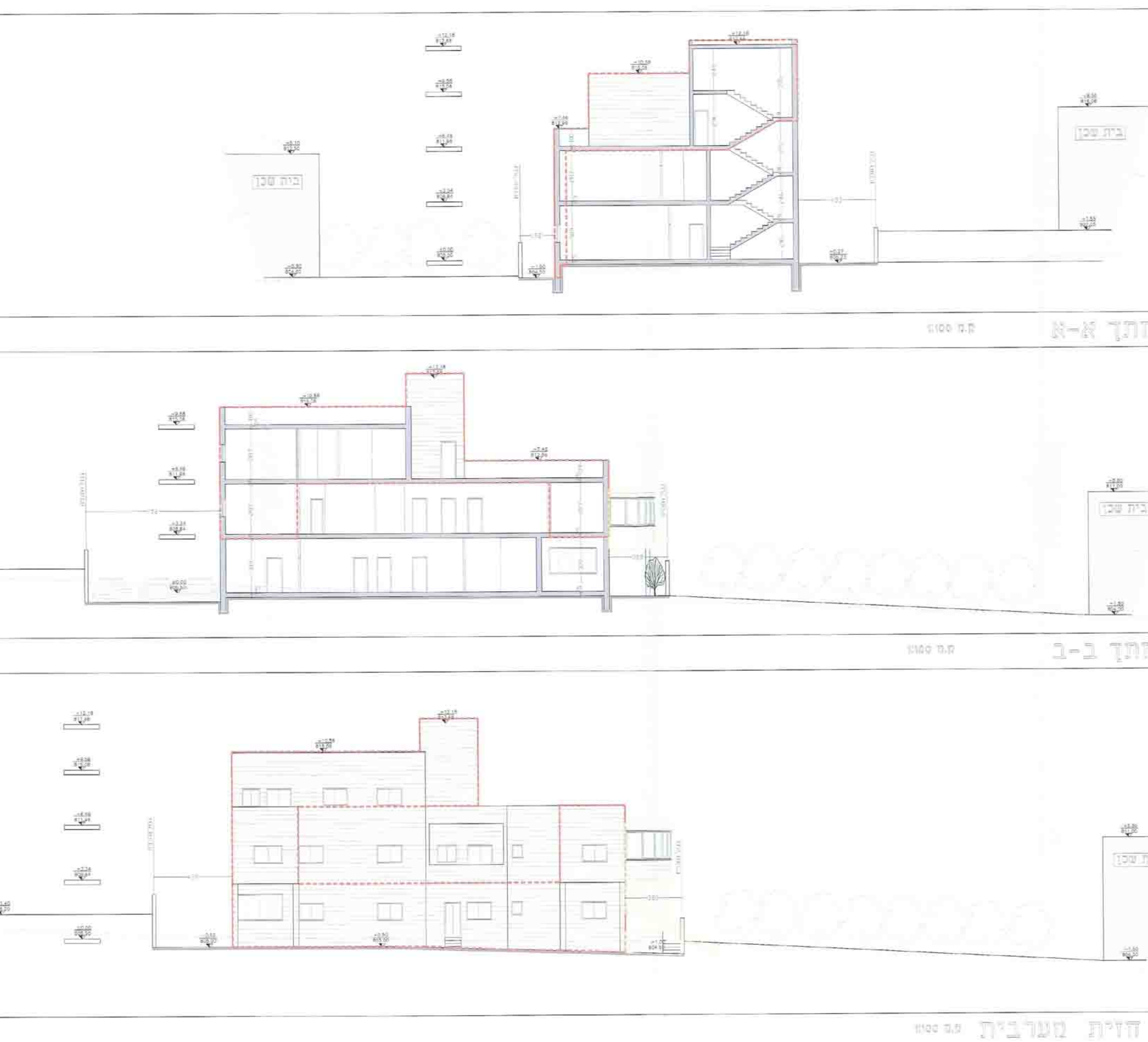
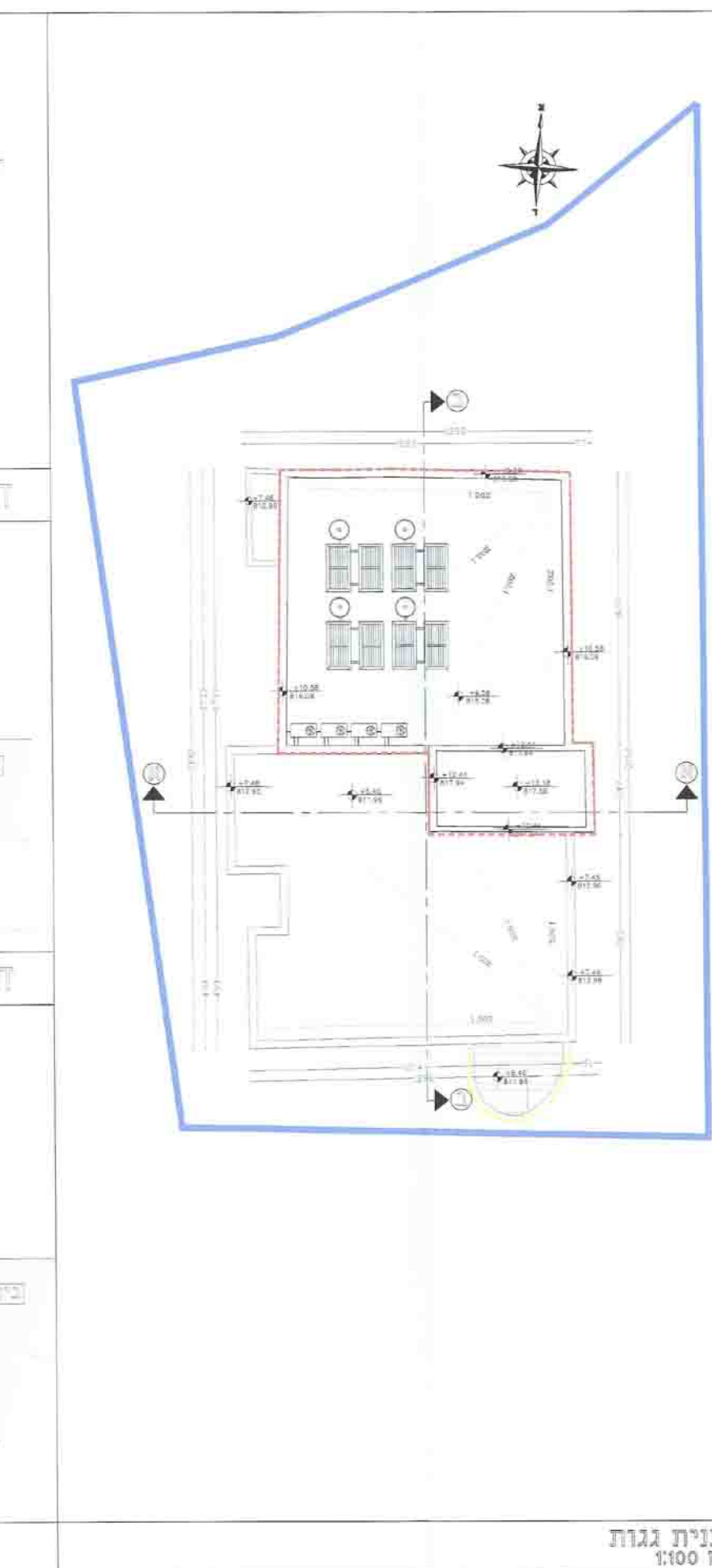
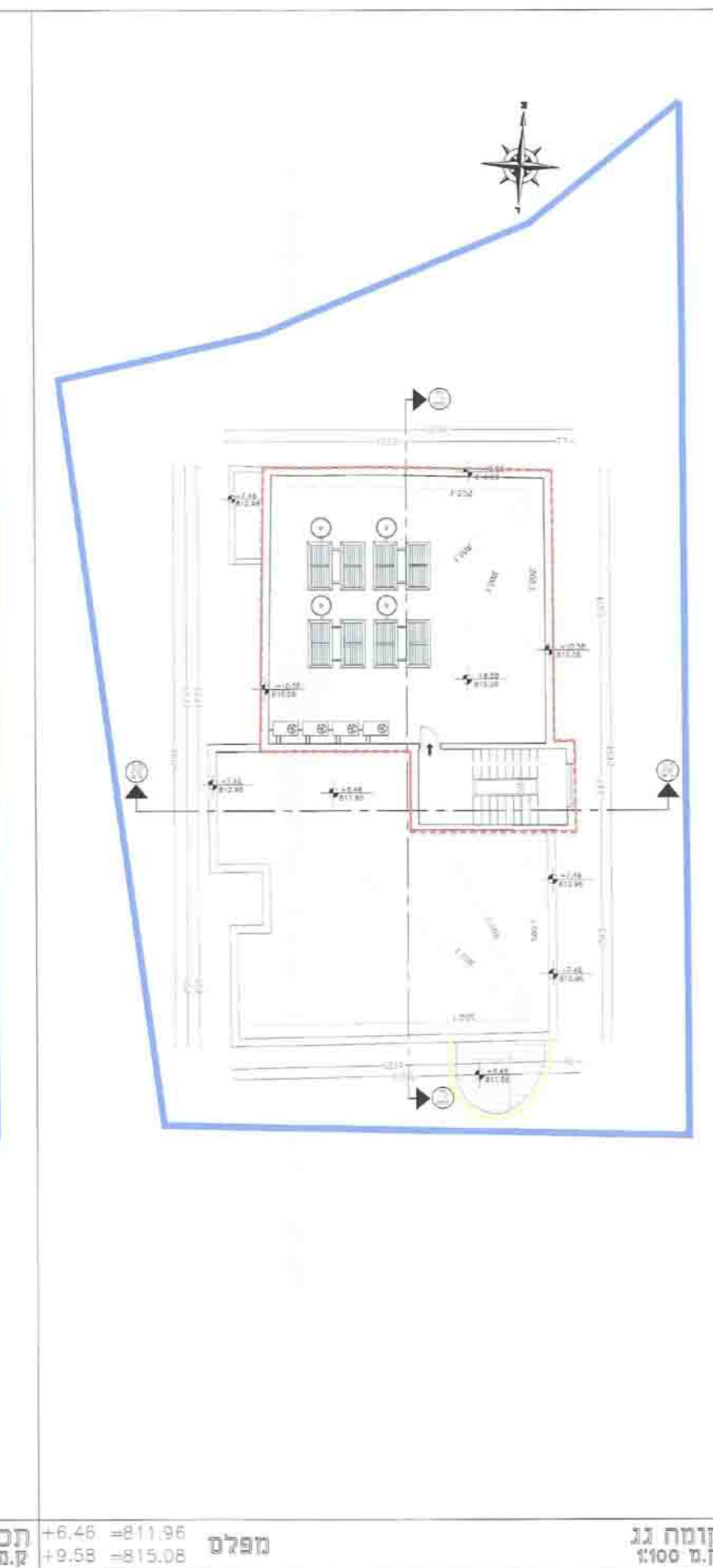
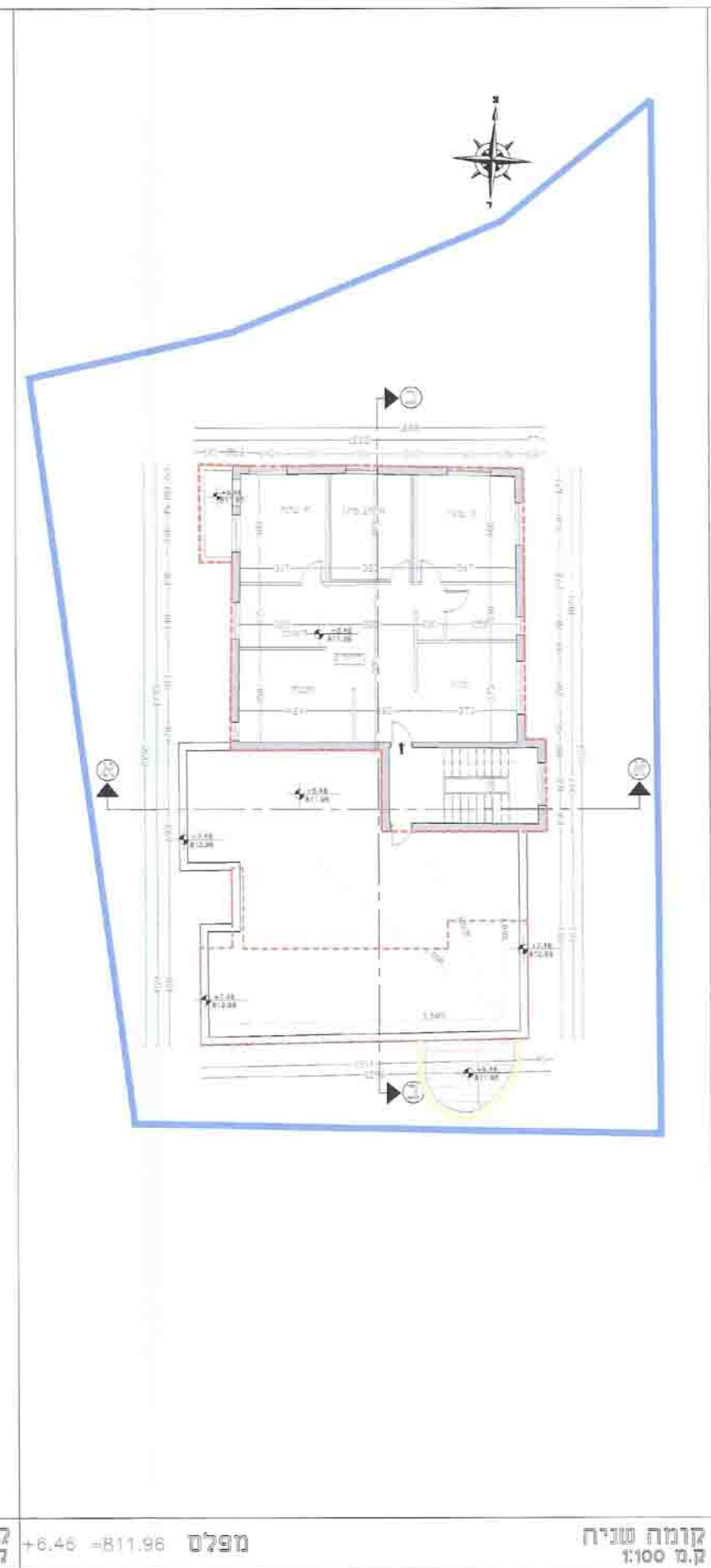
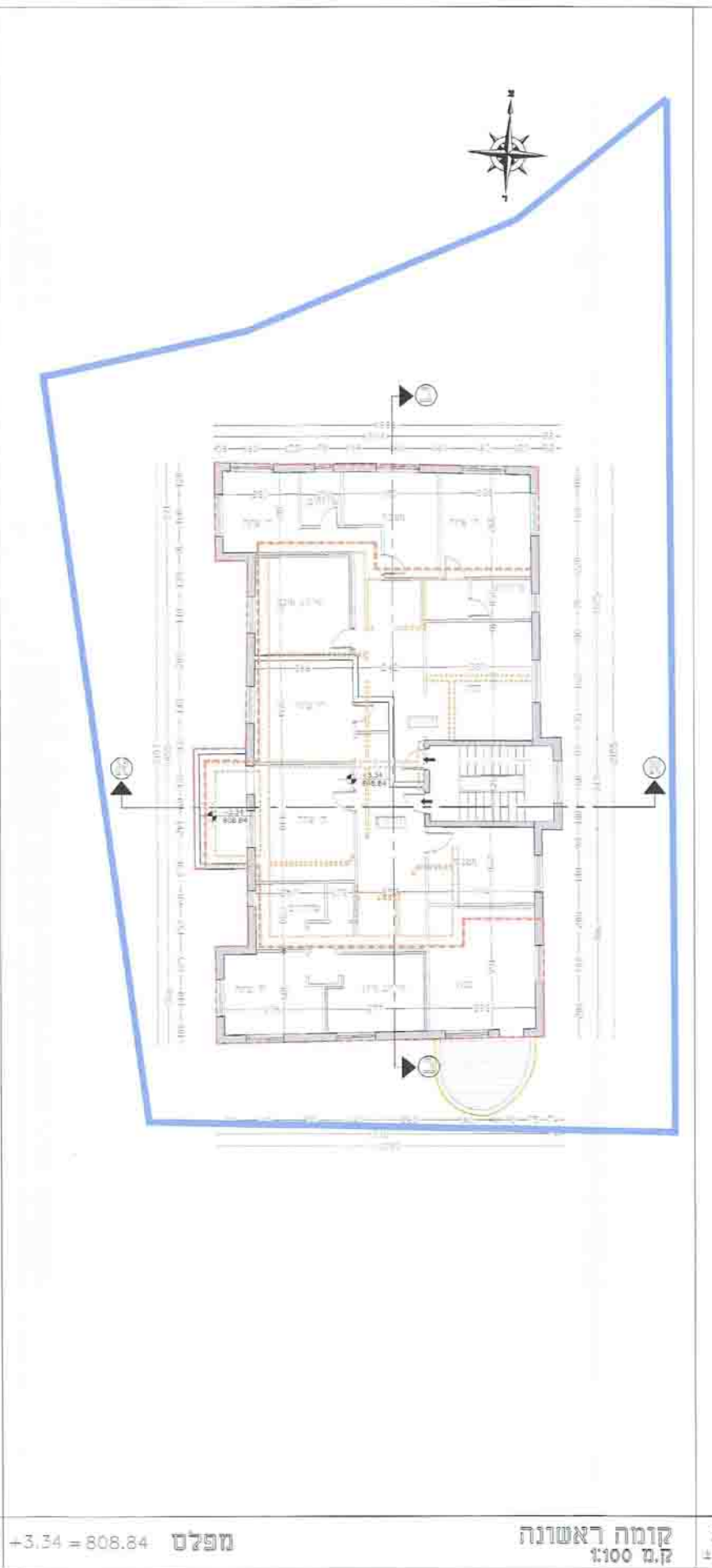
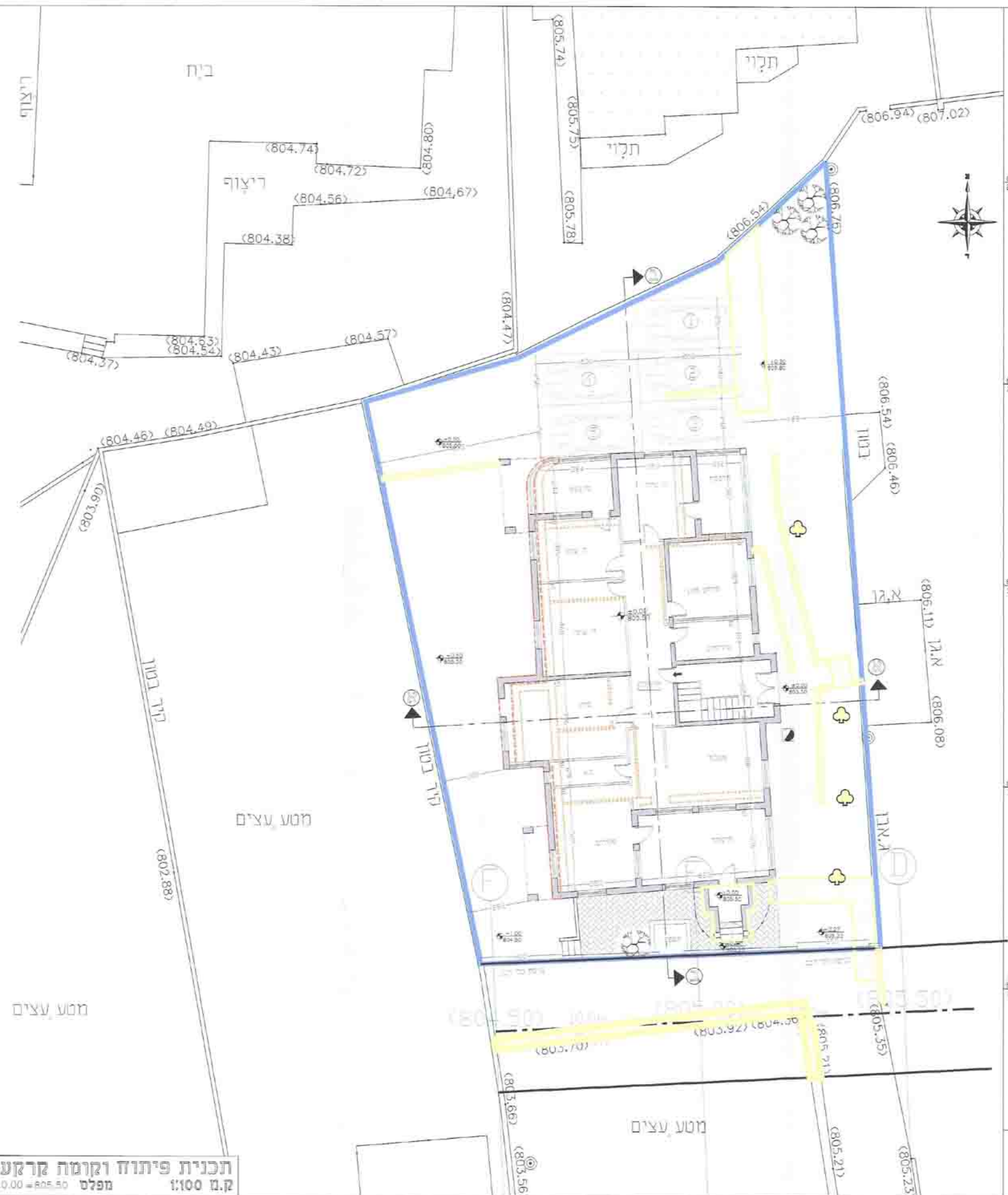
סוג חניה	מספר חניות
תת-קרקעית	4
על-קרקעית	5
סך הכל	9

עורך התכנית
מיטק לינעזיים ועבודות הנדסה
סוזר קואטמי, אדריכל

בית צפפה-ירושלים 95820 ת.ד. 94107
טלפון: 02-5834912 נייד: 0548774684
דוא"ל: misk2004@zahav.net.il



תאריך: 15.03.2014



תכנית פיתוח וקומת קרקע: קומת ראשונה, מפלס 808.84 = -3.34, ק.מ. 1:100
מפלס 811.96 = +6.46, קומת גג, ק.מ. 1:100
מפלס 815.08 = +9.58, מפלס, ק.מ. 1:100

חזית מערבית, ק.מ. 1:100

חזית מזרחית, ק.מ. 1:100

חזית צפונית, ק.מ. 1:100

חזית דרומית, ק.מ. 1:100