

תכנית מס' 13670

מגורים, מסחר ושטחים ציבוריים
ברח' קרית יובל שכונת בית וגן

תכנית מתאר מקומית

נספח מס' 9
סקר עצים

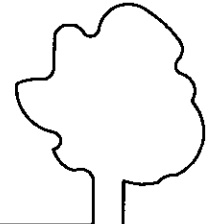
שלב: מילוי תנאים למתן תוקף מהדורה : 1 תאריך : 24.03.13

11/2/11
אדיר יעוץ
ופקוח נופי בע"מ
ח.כ. 513743583

אדיר

יעוץ ופיקוח נופי בע"מ

מושב חגור ת.ד. 309 פקס: 03-9032190 נייד: 052-2333555



מנהל מנהל התכנון | יו"ר הוועדה המחוזית

מינהל התכנון - מחוז ירושלים
חוק התכנון והתכנית, תשכ"ח - 1968

הועדה המחוזית לתכנון ולבניה החליטה
כיום ביום
התכנית לא נקבעה טעונה אישור שר
התכנית נקבעה טעונה אישור שר

אישור תכנית מס'

אדיר יעוץ

אדיר
יעוץ ופקוח נופי בע"מ



מושב חגור ת.ד. 309 פקס: 03-9032190 נייד: 052-2333555



סקר עצים

בשכונת בית וגן

ירושלים



24/01/13

לכבוד: אדר' יפעת סופר
"צור וולף אדריכלי נוף"
רח' מדינת היהודים 103 ת.ד. 330
הרצליה פיתוח מיקוד 46103
פקס 09-9510030 טל 09-9510020
ifat@zur-wolf.com

הנדון: סקר עצים מעודכן – בשכונת בית וגן- ירושלים

שלום רב,

לבקשתך במהלך חודש 11/2011 בוצע סקר עצים הקיימים בשכונת בית וגן, בין רחובות קריית יובל- זנגוויל-תורה ועבודה, בירושלים.
הסקר נערך לאחר שהוצגה בפני תכנית מדידה עדכנית ותכנית אדריכלית רעיונית לבניה באתר.
להלן המלצות מעודכנות עפ"י תוכניות פיתוח בנוגע לעצים הממוקמים בשטח.

11/2/16

אדיר יעוץ
ופקוח נופי בע"מ
ח.פ. 513743583

אדיר

יעוץ ופקוח נופי בע"מ



מושב חנוור ח.ד. 309 פקס: 03-9032190 נייד: 052-2333555

טבלת פרוט סקר עצים

סה"כ עצים	הערות	המלצות	קוטר גזע ב-ס"מ *	**גובה ב- מ'	שם ותאור	מס' במפה
25	19 עץ מת, 10-12 בנטייה חדה ונשענים על גדר, 6 מת, ממוקמים בקו בניין, 21-23, 26, 28 בשבילים מתוכננים (עצים צעירים), שאר העצים ממוקמים בשטח מילוי/חפירה ופיתוח	לכריתה	20-40	5-7	Pinus pinea (הסלע, הצנובר)	,1-13,19-28
3	רוב בעצים סובלים מהתייבשות בענפים ונטייה של הגזע, דרוש גיזום סניטציה ואיזון	לשימור	20-40	5-7	Pinus pinea (הסלע, הצנובר)	16-18
14	36 בנטייה חדה נשען על גדר, 33-34 מתים, 29-34 ממוקמים בקו בניין, 35, 38, 44 ממוקמים בשבילים מתוכננים, שאר העצים ממוקמים בשטח מילוי/חפירה ופיתוח	לכריתה	15-30	5-7	ברוש מצוי Cupressus sempervirens	,29-38 41-44
2	קבוצת עצים בצפיפות רבה יחד עם אורנים, מצב בינוני	לשימור	15-30	5-7	ברוש מצוי Cupressus sempervirens	39-40
1	עץ מת	לכריתה	45	6	שקד מצוי communis Amygdalus	45
2	עצים מתים	לכריתה	40	7	שקד מצוי communis Amygdalus	46-47
1	גדל בנטייה חדה מתחת לנוף אורן, מצב גרוע, ריקבון בבסיס הגזע	לכריתה	15	4	פיקוס התאנה carica Ficus	48
1	עץ צעיר בצפיפות עם ברושים ואורנים, סובל ממזיקים, בשביל מתוכנן	לכריתה	12	6	שקד מצוי communis Amygdalus	49
2	שני ספיחים סמוך לכביש, מצב בינוני, עץ פולשני	לכריתה	30-35	9	בוקיצה נמוכה pumila Ulmus	50-51
1	ספיח צעיר מפוצל, בשטח מילוי אדמה מתוכנן	לכריתה	12	5	אשחר רחב עלים Rhamnus alaternus	52
3	53-54 מכוסים בפסולת בניין כמטר האדמה, 55 סובל מריקבון	לכריתה	25	7	בוקיצה נמוכה pumila Ulmus	53-55
1	עץ בוגר בערוגה מגוננת, מצב טוב, בשטח פיתוח	לכריתה	40	15	סיסם הודי Dalbergia sissoo	56
1	ספיח בערוגה, עץ פולשני	לכריתה	15	7	רוביניה בת השיטה pseudoacacia Rubinia	57
1	עץ רחוב פולשני, מצב טוב	לכריתה	30	9	בוקיצה נמוכה pumila Ulmus	58
7	עצי רחוב צעירים, מצב טוב, צמוד לקיר המיועד לפירוק	להעתקה	10-12	5-6	אלון ארך-עוקצים Quercus pedunculiflora	59-65
9	עצי רחוב צעירים, מצב טוב, צמוד לקיר המיועד לפירוק	להעתקה	10-12	5-6	אלון ארך-עוקצים Quercus pedunculiflora	66-74
1	עץ רחוב צעיר במצב טוב	לשימור	12	6	אלון ארך-עוקצים Quercus pedunculiflora	75
4	עצי רחוב במצב טוב	לשימור	12	6	אלון הגלעין Quercus ilex	76-79
2	עצי רחוב צעירים, מצב טוב	לשימור	10	6	אלון ארך-עוקצים Quercus pedunculiflora	80-81

אדיר

יעוץ ופקוח נופי בע"מ



מושב חנוך ח.ד. 309 פקס: 03-9032190 נייד: 052-2333555

סה"כ עצים	הערות	המלצות	קוטר גזע ב-ס"מ *	**גובה ב-מ'	שם ותאור	מס' במפה
31	קבוצת עצים, חלקם נגועים במזיקים, כולם ממוקמים בשטחי חפירה ופיתוח מתוכננים, דרוש טיפול משקם	להעתקה	15-40	2.5-7	שקד מצוי communis Amygdalus	109-, 82-107 112-114, 110
2	עצים מתים	לכריתה	20-30	3-5	שקד מצוי communis Amygdalus	108, 111
1	ספיח סמוך לסוללת אבנים, עץ פולשני	לכריתה	30	9	Ailanthus altissima אילנתה בלוטית	115
2	שני עצים בוגרים מעל הקיר תמך, מצב טוב, ממוקמים בשטח חפירה	לכריתה	40	11-13	Cupressus sempervirens ברוש מצוי	116-117
1	עץ מת	לכריתה	30	4	שקד מצוי communis Amygdalus	118
4	119 בשביל מתוכנן, 120 בשטח פיתוח	לכריתה	20-30	9-15	Cupressus sempervirens ברוש מצוי	, 119-120, 130 132-133
10	שורת עצים בוגרים מעל הקיר תמך, מצב טוב,	לשימור	20-45	9-17	Cupressus sempervirens ברוש מצוי	131, 121-129
1	עץ בוגר במצב טוב	לשימור	85	14	Cupressus sempervirens ברוש מצוי	134
1	מכוסה במטפס ונגוע במזיקים, גזע מעוקם, נוף מעורבב עם אילנטה, בשטח מילוי אדמה	לכריתה	60	6	פיקוס התאנה carica Ficus	135
1	נבירות ישנות בגזע, בשטח מילוי אדמה	לכריתה	30	7	פיקוס התאנה carica Ficus	136
1	צמוד לקיר תמך, נגוע במזיקים ושליש תחתון מכוסה בצמחייה, בשטח מילוי אדמה	לכריתה	20	6	שקד מצוי communis Amygdalus	137
1	עץ בודד במצב טוב, סובל מפגיעה בשורשים עקב חפירה בסמוך, בשטח חפירה מתוכנן	לכריתה	35	9	Cupressus sempervirens ברוש מצוי	138
8	שורת עצים בוגרים מעל הקיר תמך, מצב טוב	לשימור	20-35	9-15	Cupressus sempervirens ברוש מצוי	139-146
1	עץ בוגר וגדול במצב טוב, ממוקם בשביל וחפירה מתוכננים	לכריתה	80	16	Casuarina stricta קזוארינה אשונה	147
1	עץ בוגר במצב טוב, ממוקם בשביל וחפירה מתוכננים	לכריתה	30	11	Cupressus sempervirens ברוש מצוי	148
1	ספיח רב גזעי במצב טוב, ממוקם בשטח עבודות	להעתקה	30	5	עוזרר חד-גלעיני Crataegus monogyna	149
1	ספיח דו גזעי, שברים בענפים, עץ פולשני	לכריתה	20	6	Ailanthus altissima אילנתה בלוטית	150
3	קבוצת עצים, נגועים במזיקים, סמוך לגבול השטח, דרוש טיפול משקם, ממוקמים בשטח חפירה מתוכנן	להעתקה	15-20	6-7	שקד מצוי communis Amygdalus	151-153

אדיר

יעוץ ופקוח נופי בע"מ



מושב חנור ח.ד. 309 פקס: 03-9032190 נייד: 052-2333555

סה"כ עצים	הערות	המלצות	קוטר גזע ב- סמ' *	**גובה ב-מ'	שם ותאור	מס' במפה
1	גדם עץ	לכריתה	30	2.5	Rubinia pseudoacacia רוביניה בת השיטה	154
1	ספיח בגבול השטח, עבר גירדום, עץ פולשני	לכריתה	25	5	Rubinia pseudoacacia רוביניה בת השיטה	155
3	עצי רחוב, סובלים משברים וריקבנות, עץ פולשני	לכריתה	30	7-9	Rubinia pseudoacacia רוביניה בת השיטה	156-158
1	עץ רחוב צעיר, מצב טוב, דרוש גיזום חזירים	לשימור	10	2.5-3	Quercus ilex אלון הגלעין	159
1	עץ רחוב צעיר, מצב טוב, ממוקם בשטח עבודות	להעתקה	10	2.5-3	Quercus ilex אלון הגלעין	160

* הערכת מידת קוטר הגזע בוצעה כ 1.30 מטר מפני הקרקע, ובעץ בעל מספר גזעים מידת הקוטר הנה – סך כל הגזעים בגובה הנ"ל.
 **גובה העץ הנו הערכה בלבד.

אדיר יעוץ ופקוח נופי בע"מ



מושב חנור ח.ד. 309 פקס: 03-9032190 נייד: 052-2333555

טבלת ריכוז עפ"י מיני העצים

סה"כ לכריתה	מספרי העצים לכריתה	סה"כ להעתקה	מספרי העצים להעתקה	סה"כ לשימור	מספרי העצים לשימור	שם העץ
25	19-28, 1-13			3	16-18	Pinus pinea (הסלע, הצנובר)
2	115,150					Ailanthus altissima בלוטית
		16	59-74	3	75,80,81	אלון ארך-עוקצים Quercus pedunculiflora
		1	160	5	76-79,159	אלון הגלעין Quercus ilex
1	52					אשחר רחב עלים Rhamnus alaternus
6	50,51,53-55,58					בוקיזה נמוכה Ulmus pumila
23	,116,117, 41-44, 29-38 ,119,120,130,132,133 138,148			20	39-40,121-129, 134,139-146	ברוש מצוי Cupressus sempervirens
1	56					סיסם הודי Dalbergia sissoo
		1	149			עוזרר חד-גלעיני Crataegus monogyna
3	135,136'48					פיקוס התאנה Ficus carica
1	147					קזוארינה אשונה Casuarina stricta
6	57,154-158					רוביניה בת השיטה Rubinia pseudoacacia
8	45-47 137,49,108,111,118	34	82-107,109,110, 112- 114,151-153			שקד מצוי Amygdalus communis
76		52		32		סה"כ

אדיר

יעוץ ופקוח נופי בע"מ



מושב חגור ח.ד. 309 פקס: 03-9032190 נייד: 052-2333555

טבלה מסכמת

מס' פרטים	ההמלצה
32	סה"כ עצים לשימור
52	סה"כ עצים להעתקה
76	סה"כ עצים לכריתה
160	סה"כ עצים בשטח
0	סה"כ עץ לא קיים בשטח (סימון שגוי)

הערות

1. סקר זה הינו סקר נופי אגרונומי ואינו סקר הערכת סיכונים/סקר בטיחות.
2. אין לבצע את כריתת/העתקת העצים המומלצים אלא לאחר קבלת היתר כריתה כחוק - מפקיד היערות העירוני.
3. עץ המוגדר לשימור – אין לבצע עבודות גיזום נוף/גיזום שורשים - ללא תאום עם הח"מ.
4. עץ המוגדר לשימור – אין לבצע עבודות חפירה ו/או מילוי במרחק הקטן מ' 3 מ' מקצה גזע העץ – ללא תאום עם הח"מ.
5. תוקף הסקר 6 חודשים מביצוע הסקר בשטח.
6. עצים המומלצים לכריתה, ישולם תמורתם פיצוי נופי.
7. להלן תמונות העצים.
8. מצ"ב מפת הסקר כולל סימון העצים ומספורם.

בכבוד רב,
אדיר אלזוס

אדיר

יעוץ ופקוח נופי בע"מ



מושב חגור ח.ד. 309 פקס: 03-9032190 נייד: 052-2333555

1-44



סקר עצים מעודכן בית וגן 13 1 24

עמוד 8 מתוך 25

אדיר

יעוץ ופקוח נופי בע"מ



מושב חגור ח.ד. 309 פקס: 03-9032190 נייד: 052-2333555

46-47

45

10-12 אורניים נוטים



סקר עצים מעודכן בית וגן 13 1 24

עמוד 9 מתוך 25

אדיר

יעוץ ופקוח נופי בע"מ



מושב חגור ח.ד. 309 פקס: 03-9032190 נייד: 052-2333555

50



סקר עצים מעודכן בית וגן 13 1 24

49



עמוד 10 מתוך 25

48

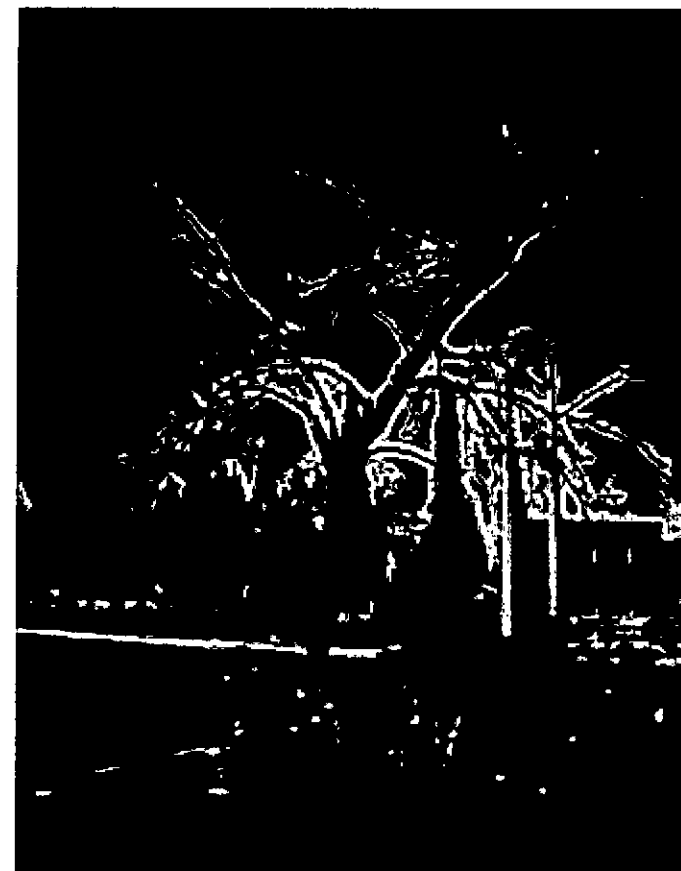
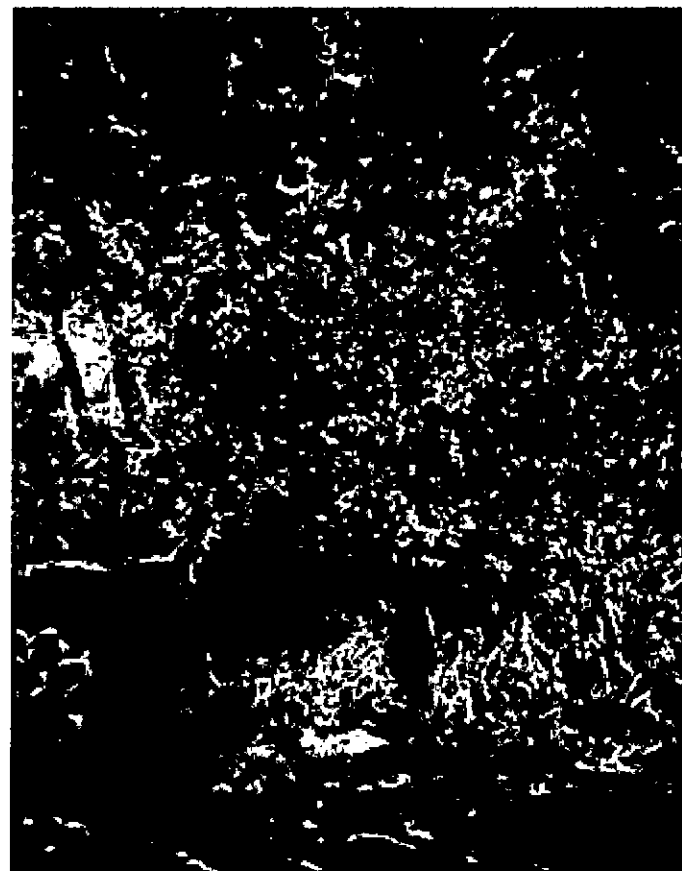




53-55

52

51



סקר עצים מעודכן בית וגן 13 1 24

עמוד 11 מתוך 25

אדיר יעוץ ופקוח נופי בע"מ



מושב חגור ת.ד. 309 פקס: 03-9032190 נייד: 052-2333555

58



סקר עצים מעודכן בית וגן 13 1 24

57 (56 בעמוד הבא)



עמוד 12 מתוך 25

אדיר יעוץ ופקוח נופי בע"מ



מושב חנור ת.ד. 309 פקס: 03-9032190 נייד: 052-2333555

63-65,56



59-62



סקר עצים מעודכן בית וגן 13 1 24

עמוד 13 מתוך 25

אדיר

יעוץ ופקוח נופי בע"מ



מושב חנור ח.ד. 309 פקס: 03-9032190 וייד: 052-2333555

66-81



סקר עצים מעודכן בית וגן 13 1 24



עמוד 14 מתוך 25

אדיר יעוץ ופקוח נופי בע"מ



מושב חגור ח.ד. 309 פקס: 03-9032190 וייד: 052-2333555

82-114



סקר עצים מעודכן בית וגן 13 1 24

עמוד 15 מתוך 25

אדיר
יעוץ ופקוח נופי בע"מ



חושב חנור ח.ד. 309 פקס: 03-9032190 וייד: 052-2333555

111 שקד מת



108 שקד מת



98 שקד בוגר



סקר עצים מעודכן בית וגן 13 1 24

עמוד 16 מתוך 25

אדיר יעוץ ופקוח נופי בע"מ



מושב חגור ח.ד. 309 פקס: 03-9032190 נייד: 052-2333555

117



116



117



115

סקר עצים מעודכן בית וגן 13 1 24

עמוד 17 מתוך 25

אדיר יעוץ ופקוח נופי בע"מ



מושב חגור ח.ד. 309 פקס: 03-9032190 נייד: 052-2333555

123-131

134

132-133, 119-122



סקר עצים מעודכן בית וגן 13 1 24

עמוד 18 מתוך 25

אדיר

יעוץ ופקוח נופי בע"מ



מושב חנור ח.ד. 309 פקס: 03-9032190 נייד: 052-2333555

137

136

135



סקר עצים מעודכן בית וגן 13 1 24

עמוד 19 מתוך 25

אדיר יעוץ ופקוח נופי בע"מ



מושב חגור ת.ד. 309 פקס: 03-9032190 נייד: 052-2333555

139-143



138



סקר עצים מעודכן בית וגן 13 1 24

עמוד 20 מתוך 25

אדיר יעוץ ופקוח נופי בע"מ



מושב חגור ת.ד. 309 פקס: 03-9032190 נייד: 052-2333555

147

148

143-146



סקר עצים מעודכן בית וגן 13 1 24

עמוד 21 מתוך 25

אדיר

יעוץ ופקוח נופי בע"מ



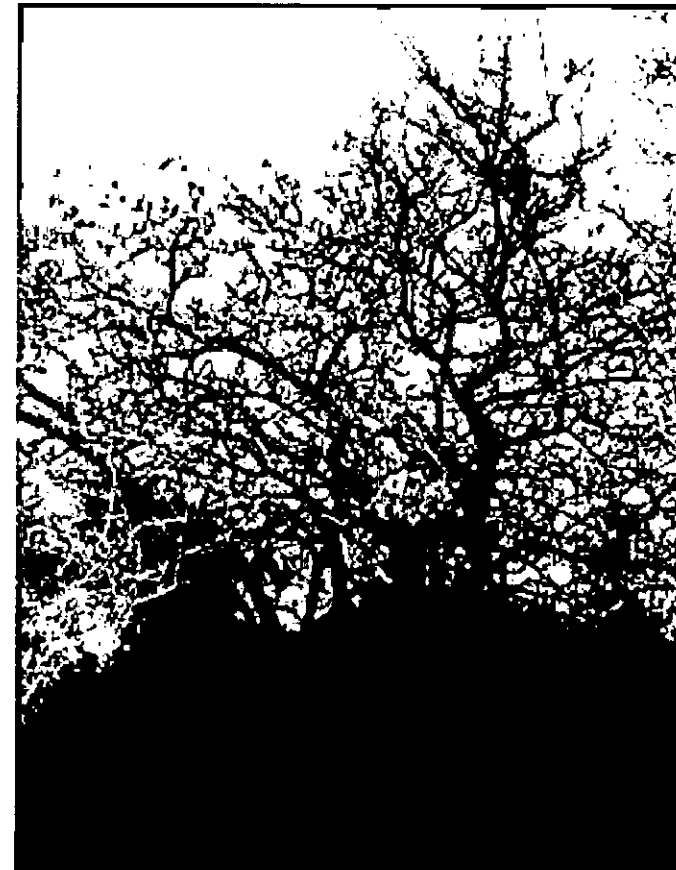
מושב חנור ח.ד. 309 פקס: 03-9032190 נייד: 052-2333555

150



סקר עצים מעודכן בית וגן 13 1 24

149



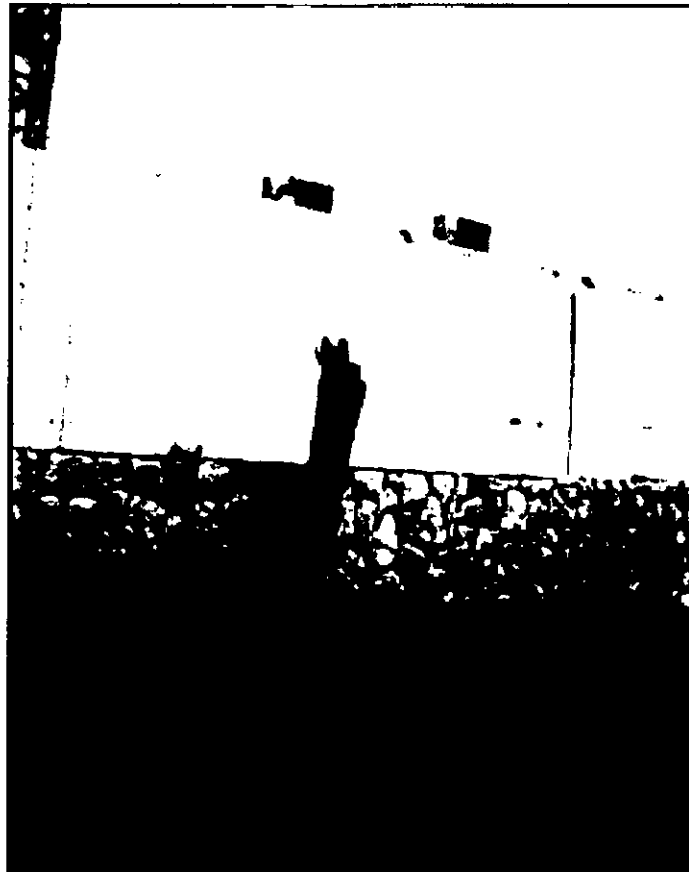
עמוד 22 מתוך 25

אדיר יעוץ ופקוח נופי בע"מ



מושב חגור ח.ד. 309 פקס: 03-9032190 נייד: 052-2333555

154



סקר עצים מעודכן בית וגן 13 1 24

151-153



עמוד 23 מתוך 25

אדיר יעוץ ופקוח נופי בע"מ



מושב חנוך ח.ד. 309 פקס: 03-9032190 נייד: 052-2333555

158

157

156

155



סקר עצים מעודכן בית וגן 13 1 24

עמוד 24 מתוך 25

אדיר

יעוץ ופקוח נופי בע"מ



מושב חגור ת.ד. 309 פקס: 03-9032190 נייד: 052-2333555

160



159



סקר עצים מעודכן בית וגן 13 1 24

עמוד 25 מתוך 25