

אדיר יעוץ ופקוח נופי בע"מ



מושב חגור ח.ד 309 פקס: 03-9032190 נייד: 052-2333555



18.12.11



לכבוד:

יעקב מרגלית

דוד פרוינד בע"מ

רח' מצרי טיראן 27 ירושלים

0525832745

merfy.i@gmail.com

הנדון: סקר עצים –ברח' אהליאב 7- ירושלים

שלום רב,

לבקשתך בתאריך 14.12.11 בצעתי סקר עצים הקיימים ברח' אהליאב 7, בירושלים, האמור לעיל לצורך הגשת תב"ע. הסקר נערך לאחר שהוצגה בפני תכנית מדידה עדכנית ותכנית אדריכלית רעיונית לבניה באתר. להלן המלצות בנוגע לעצים הממוקמים בשטח.

סקר עצים אהליאב 7 ירושלים 18.12.11

עמוד 2 מתוך 7

אדיר

יעוץ ופקוח נופי בע"מ



מושב חגור ת.ד 309 פקס: 03-9032190 נייד: 052-2333555

טבלת פרוט סקר עצים

מס' במפה	שם ותאור	גובה** ב-מ'	קוטר גזע ב-סמ" * ב-סמ"	המלצות	הערות
1	ברוש מצוי צריפי Cupressus sempervirens	9	30	לכריתה	מצב גרוע, ריקבון יבש עמוק במרבית נפח בסיס הגזע. בגובה 2.5 מטר חיגור עמוק מאוד של חוט ברזל, 30% מנוף העץ (מצידו הדרומי) מנוון, עץ בסכנת קריסה.
2	ברוש מצוי צריפי Cupressus sempervirens	10	40	לשימור	מצב טוב מאוד, גדל בצפיפות
3	ברוש מצוי אופקי Cupressus sempervirens	8	30	לשימור	מצב טוב, גזע מעוקם, דרוש גיזום איזון וסניטציה
4	ברוש מצוי אופקי Cupressus sempervirens	9	30	לכריתה	מצב גרוע עץ בניוון מוחלט ממוקם בצפיפות עם שלושת הברושים השכנים.
5	אורן ירושלים - Pinus halepensis	13	55	לשימור	עץ בוגר וגדול, נטייה חזקה לדרום, פגיעה בשיפה וענפים יבשים, דרוש גיזום איזון וסניטציה
6	אורן ירושלים - Pinus halepensis	15	50	לשימור	עץ בוגר במצב טוב ממוקם במגרש שכן אך צמוד לאתר יש לדאוג לשימור העץ בעת ביצוע עבודות החפירה באתר
7	זית אירופאי Olea europaea	4.5	30	לשימור	רב גזעי במצב טוב, ממוקם במגרש שכן אך צמוד לאתר יש לדאוג לשימור העץ בעת ביצוע עבודות החפירה באתר.

* הערכת מידת קוטר הגזע בוצעה כ 1.30 מטר מפני הקרקע, ובעץ בעל מספר גזעים מידת הקוטר הנה – סך כל הגזעים בגובה הנ"ל.
** גובה העץ הנו הערכה בלבד.



אדיר

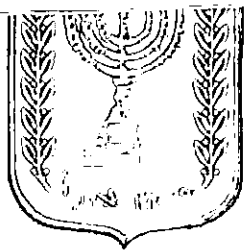
יעוץ ופקוח נופי בע"מ



מועב חגור ח.ד 309 פקס: 03-9032190 נייד: 052-2333555

טבלת ריכוז עפ"י מיני העצים

סה"כ לפריחה (מס' העץ)	סה"כ להעטקה (מס' העץ)	סה"כ לשימור (מס' העץ)	שם העץ
		2 (5,6)	אורן ירושלים - Pinus halepensis
1 (4)		1 (3)	ברוש מצוי אופקי Cupressus sempervirens
1 (1)		1 (2)	ברוש מצוי צריפי Cupressus sempervirens
		1 (7)	זית אירופאי Olea europaea
2	0	5	סה"כ



אדיר

יעוץ ופקוח נופי בע"מ



מושב חגור ת.ד 309 פקס: 03-9032190 נייד: 052-2333555

טבלה מסכמת

מס' פרטים	ההמלצה
5	סה"כ עצים לשימור
0	סה"כ עצים להעתקה
2	סה"כ עצים לכריתה
7	סה"כ עצים בשטח
0	סה"כ עץ לא קיים בשטח (סימון שגוי)

הערות

1. אין לבצע את כריתת/העתקת העצים המומלצים אלא לאחר קבלת היתר כריתה כחוק - מפקיד היערות העירוני.
2. עץ המוגדר לשימור – אין לבצע עבודות גיזום/נוף/גיזום שורשים - ללא תאום עם הח"מ.
3. עץ המוגדר לשימור – אין לבצע עבודות חפירה ו/או מילוי במרחק הקטן מ3 מ' מקצה גזע העץ – ללא תאום עם הח"מ.
4. תוקף הסקר 6 חודשים מביצוע הסקר בשטח.
5. עצים המומלצים לכריתה, ישולם תמורתם פיצוי נופי.
6. להלן תמונות העצים.
7. מצ"ב מפת הסקר כולל סימון העצים ומספורם.

בכבוד רב
אדיר אלון

סקר עצים אהליאב 7 ירושלים 18.12.11

עמוד 5 מתוך 7



אדיר יעוץ ופקוח נופי בע"מ



מושב חגור ת.ד. 309 פקס: 03-9032190 נייד: 052-2333555

6

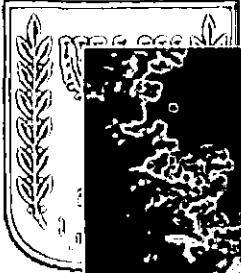
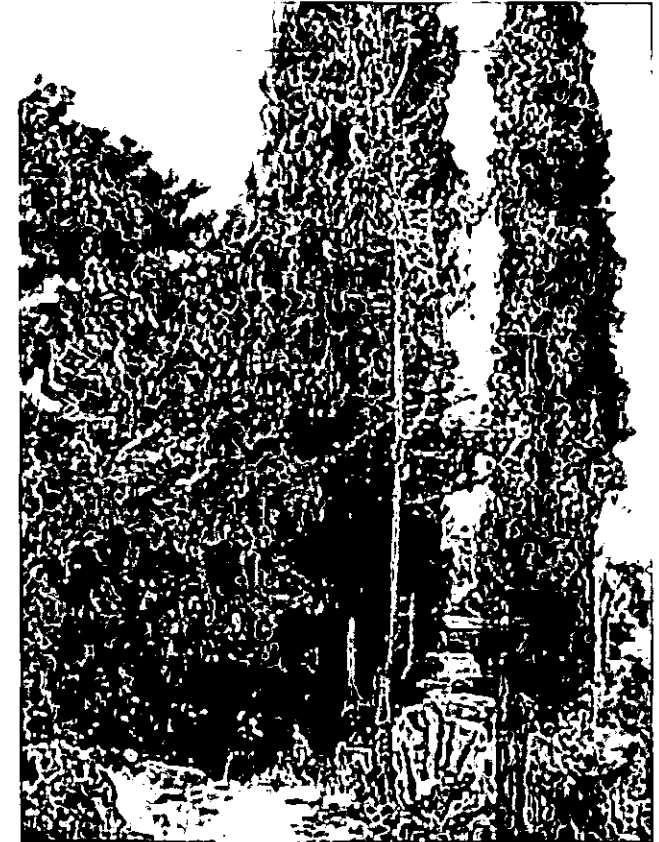
5

3

2

4

1



סקר עצים אהליאב 7 ירושלים 12.11.18

עמוד 6 מתוך 7



אדיר יעוץ ופקוח נופי בע"מ



מושב חגור ת.ד 309 פקס: 03-9032190 נייד: 052-2333555

7



סקר עצים אהליאב 7 ירושלים 12.11.18

עמוד 7 מתוך 7

162

סקר עצים אהליאב 7, רוממה, ירושלים

161

אדיר

עוץ ופקוח נופי בע"מ

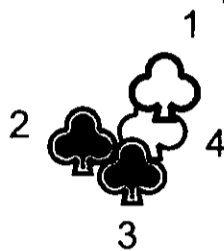
מוטב חגור ת.ד. 309 פקס: 03-9032190 נייד: 052-233555

168

7



21



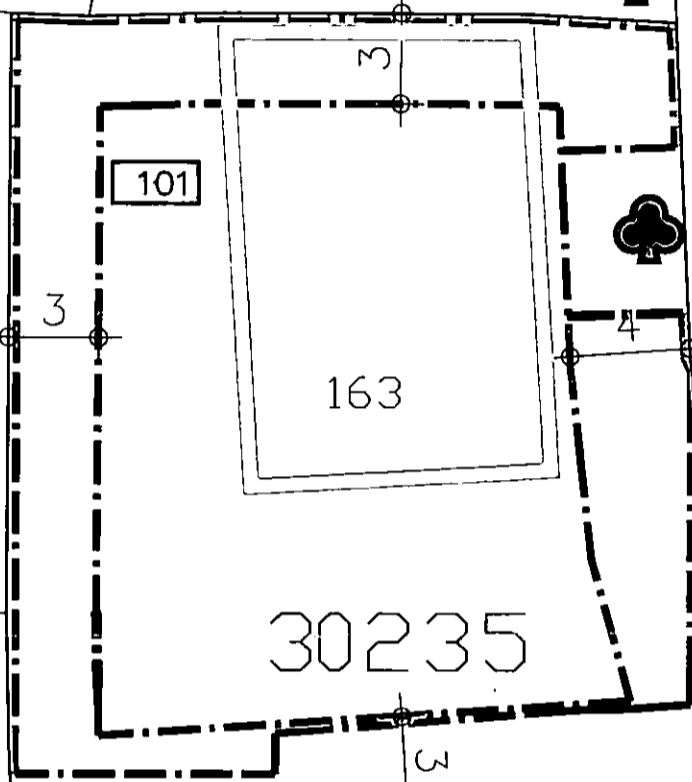
1

2

4

3

167



42

30235

165

מקרא:

עץ להעתקה

עץ לשימור

עץ לכריתה

עץ להעתקה שלא סומן ע"י מודד אלא בסימון עצמי במיקום משוער

עץ לשימור שלא סומן ע"י מודד אלא בסימון עצמי במיקום משוער

עץ לכריתה שלא סומן ע"י מודד אלא בסימון עצמי במיקום משוער

עץ שנמדד אך אינו קיים בשטח או שאינו עומד בגודל מינימום ע"פ הגדרות תיקון 89 סימון קו בניה מתוכנן

תאריך: 18/12/2011
שרטט: יחיאל

166

185

תכנית סוף/פוט-101/2103/2012 ז"ט:14 ט"צ:303 שמירה על עצים בוגרים סקר עצים - תכנית סימון עצים

