

חוק התכנון והבנייה, התשכ"ה - 1965
תכנית מפורטת

מספר 101-0086413

שם התכנית
תכנית להרחבת דיור ותוספת יחיד
ברחוב שמואל הנביא 80

נפח חישובי שטחים קנייניים: 200 מ"ר

תאריך: 01.06.12
אילן אפרת - אדריכל
פ.ר. 8176

חישוב שטח קומה: מדתף 1
שטח מחסנים: 7.65*5.63 מ"ר 43.07
סה"כ שטח מסגרת: 43.07 מ"ר

שטח להורדה מעברים לכניס הציבור: 3.84 מ"ר (3.85+3.85)*1.00*0.5
סה"כ מעברים: 3.84 מ"ר

שטח שרות: 39.23 מ"ר
סה"כ מעברים: 3.84 מ"ר

משרד השרון
לשכת התכנון מחוז יוט
19.08.2014
נ ו ת ק ב ל
חישוב שטח קומה ראשונה

שטח מסגרת: 7.65*5.63 מ"ר 43.04
סה"כ שטח מסגרת: 43.04 מ"ר

שטח שרות: 45.62 מ"ר
סה"כ שטח ברוטו: 45.62 מ"ר

שטח שרות מקלט: 3.70*3.60 מ"ר 13.32
סה"כ מקלט: 13.32 מ"ר

סה"כ שטח שרות: 13.32 מ"ר
שטח עיקרי: 32.30 מ"ר
סה"כ מגורים: 32.30 מ"ר

סה"כ שטח עיקרי: 32.30 מ"ר
סה"כ שטח שרות: 32.30 מ"ר

חישוב שטח קומה: שניה

שטח מסגרת: 7.65*5.63 מ"ר 43.06
סה"כ שטח מסגרת: 45.70 מ"ר

שטח להורדה הורדות חיצוניות: 3.95*2.00 מ"ר 7.92
סה"כ הורדות חיצוניות: 7.92 מ"ר

סה"כ שטח להורדה: 7.92 מ"ר
סה"כ שטח ברוטו: 37.78 מ"ר

שטח שרות מקלט: 3.70*3.60 מ"ר 13.32
סה"כ מקלט: 13.32 מ"ר

סה"כ שטח שרות: 13.32 מ"ר
שטח עיקרי: 24.46 מ"ר
סה"כ מגורים: 24.46 מ"ר

חישוב שטח קומה: שלישית

שטח מסגרת: 7.65*5.63 מ"ר 43.06
סה"כ שטח מסגרת: 45.70 מ"ר

שטח להורדה הורדות חיצוניות: 2.00*3.95 מ"ר 7.92
סה"כ הורדות חיצוניות: 7.92 מ"ר

סה"כ שטח להורדה: 7.92 מ"ר
סה"כ שטח ברוטו: 37.78 מ"ר

שטח שרות מקלט: 3.70*3.60 מ"ר 13.32
סה"כ מקלט: 13.32 מ"ר

סה"כ שטח שרות: 13.32 מ"ר
שטח עיקרי: 24.46 מ"ר
סה"כ מגורים: 24.46 מ"ר

חישוב שטח קומה: רביעית

שטח מסגרת: 10.01*17.69 מ"ר 177.09
סה"כ שטח מסגרת: 177.09 מ"ר

שטח להורדה הורדות חיצוניות: 8.81*2.36 מ"ר 20.79
סה"כ הורדות חיצוניות: 19.95 מ"ר

בניית בניה קיימת: 3.95*3.05 מ"ר -12.05
סה"כ הורדות חיצוניות: 28.69 מ"ר

חדר מדרגות קיים: 3.56*3.19 מ"ר 11.36
סה"כ חדר מדרגות קיים: 11.36 מ"ר

בניה קיימת: 2.46*4.84 מ"ר 11.91
סה"כ בניה קיימת: 11.91 מ"ר

סה"כ שטח להורדה: 52.10 מ"ר
סה"כ שטח ברוטו: 124.99 מ"ר

שטח שרות מלך: 3.70*3.60 מ"ר 13.32
סה"כ מלך: 13.32 מ"ר

סה"כ שטח שרות: 13.32 מ"ר
מפסת גג: 3.95*3.05 מ"ר 12.05
סה"כ בלימת: 12.05 מ"ר

סה"כ מגורים: 99.76 מ"ר
סה"כ שטח עיקרי: 99.76 מ"ר

חישוב שטח קומה: חמישית

שטח מסגרת: 10.01*17.69 מ"ר 176.96
סה"כ שטח מסגרת: 176.96 מ"ר

שטח להורדה הורדות חיצוניות: 8.80*2.36 מ"ר 20.76
סה"כ הורדות חיצוניות: 19.90 מ"ר

סה"כ שטח להורדה: 40.66 מ"ר
סה"כ שטח ברוטו: 136.30 מ"ר

שטח שרות מבואות וחורי מדרגות: 3.56*3.19 מ"ר 11.36
סה"כ מבואות וחורי מדרגות: 11.36 מ"ר

מלך: 3.70*3.60 מ"ר 13.32
סה"כ מלך: 13.32 מ"ר

סה"כ שטח שרות: 24.68 מ"ר
שטח עיקרי: 111.62 מ"ר

סה"כ שטח עיקרי: 111.62 מ"ר

חישוב שטח קומה: ששית

שטח שרות מבואות וחורי מדרגות: 3.56*3.19 מ"ר 11.36
סה"כ מבואות וחורי מדרגות: 11.36 מ"ר

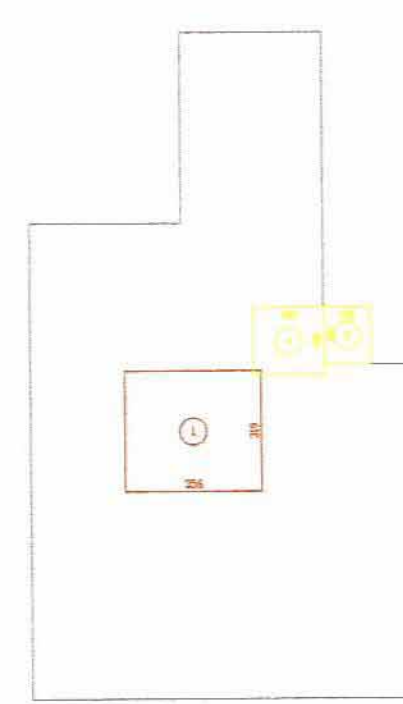
מחסנים ומערכות מכניות: 1.85*1.80 מ"ר 3.33
סה"כ מחסנים ומערכות מכניות: 1.80 מ"ר

סה"כ שטח שרות: 16.49 מ"ר

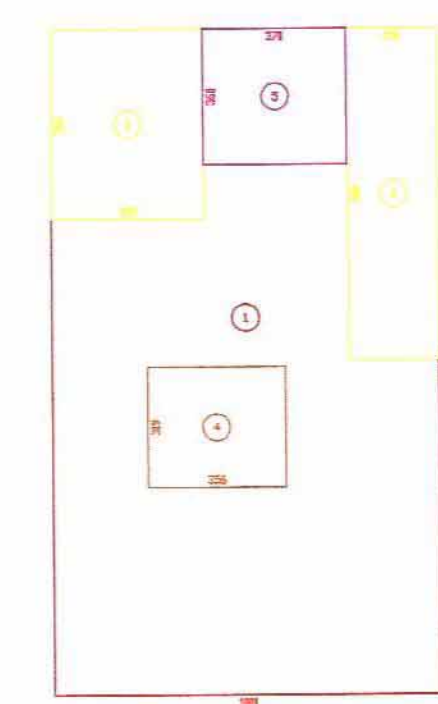
טבלת שטחים

מס' המבנה	קומה	מס' הדירה	שטח הריצפה מ"ר			
			קיים	עיקרי מוצע	שרות מוצע	סה"כ
	מרתף					43.07
130.04	1	קרקע	54.00			54.00
	2	קרקע	33.00	29.72	13.32	76.04
129.32	3	ראשונה	30.00	29.72		59.72
	4	ראשונה	20.80			20.80
130.62	5	ראשונה	32.90	29.72	13.32	75.94
	6	שניה	43.60	2.58		46.18
130.61	7	שניה	49.30	21.82	13.32	84.44
	8	שלישית	43.50	2.58		46.08
113.08	9	שלישית	49.40	21.82	13.32	84.53
	10	רביעית	11.91	99.76	13.32	113.08
124.94	11	חמישית		111.62	13.32	124.94
		שישית				16.49
830.09		סה"כ	368.41	322.20	139.48	830.09

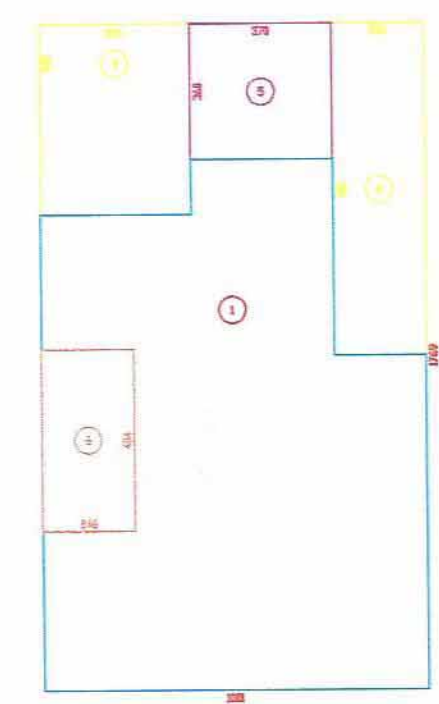
חישוב שטח קומה: ששית



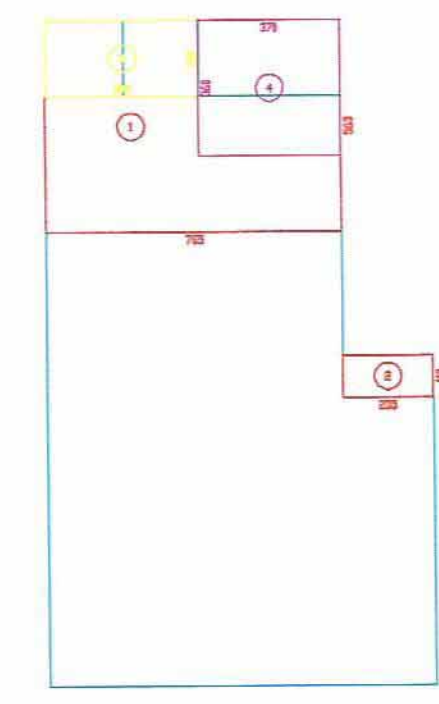
חישוב שטח קומה: חמישית



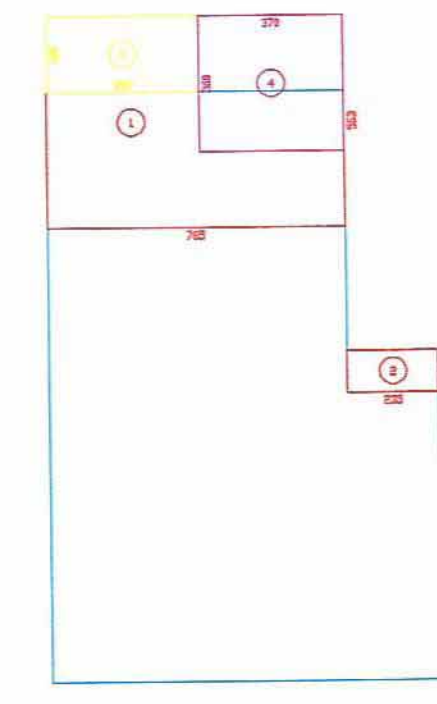
חישוב שטח קומה: רביעית



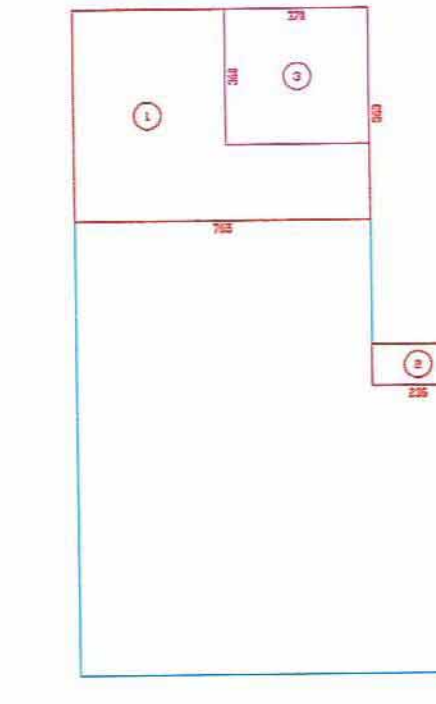
חישוב שטח קומה: שלישית



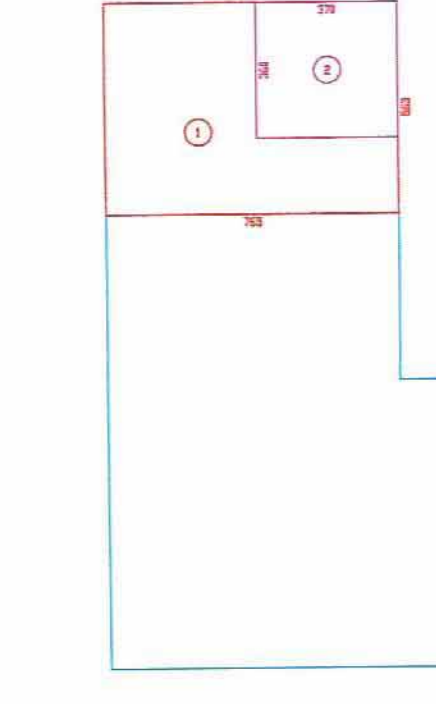
חישוב שטח קומה: שניה



חישוב שטח קומה: ראשונה



חישוב שטח קומה: קומת קרקע



חישוב שטח קומה: מדתף 1



שטח מסגרת: 7.65*5.63 מ"ר 43.04
סה"כ שטח מסגרת: 43.04 מ"ר

שטח שרות מקלט: 3.70*3.60 מ"ר 13.32
סה"כ מקלט: 13.32 מ"ר

סה"כ שטח שרות: 13.32 מ"ר
סה"כ מגורים: 29.72 מ"ר

סה"כ שטח עיקרי: 29.72 מ"ר

חוק התכנון והבנייה, התשכ"ה - 1965
משרד הפנים - מחוז ירושלים
הוועדה הירוקה לתכנון ובנייה
לאשר את התכנית
התכנית לא נקבעה טעונה אישור השר
התכנית נקבעה טעונה אישור השר
תאריך: יורד הורו (התכנון)