

נספח בינוי מנחה
לתכנית מפורטת מסי 6\135\03\3
 שינוי בזכויות בניה במגרש 44, רובע י"ז, אשדוד

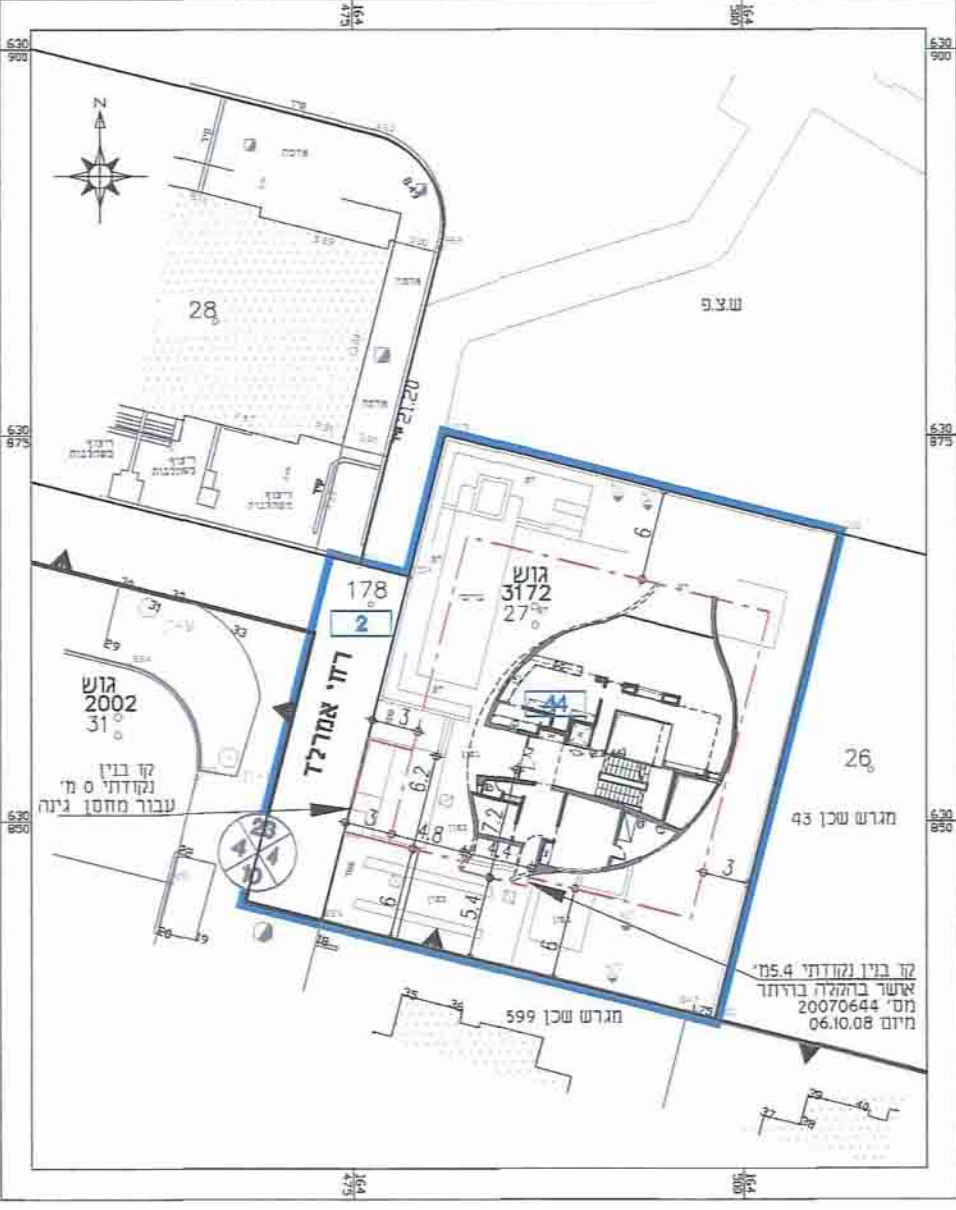


חותמות מוסד התכנון:

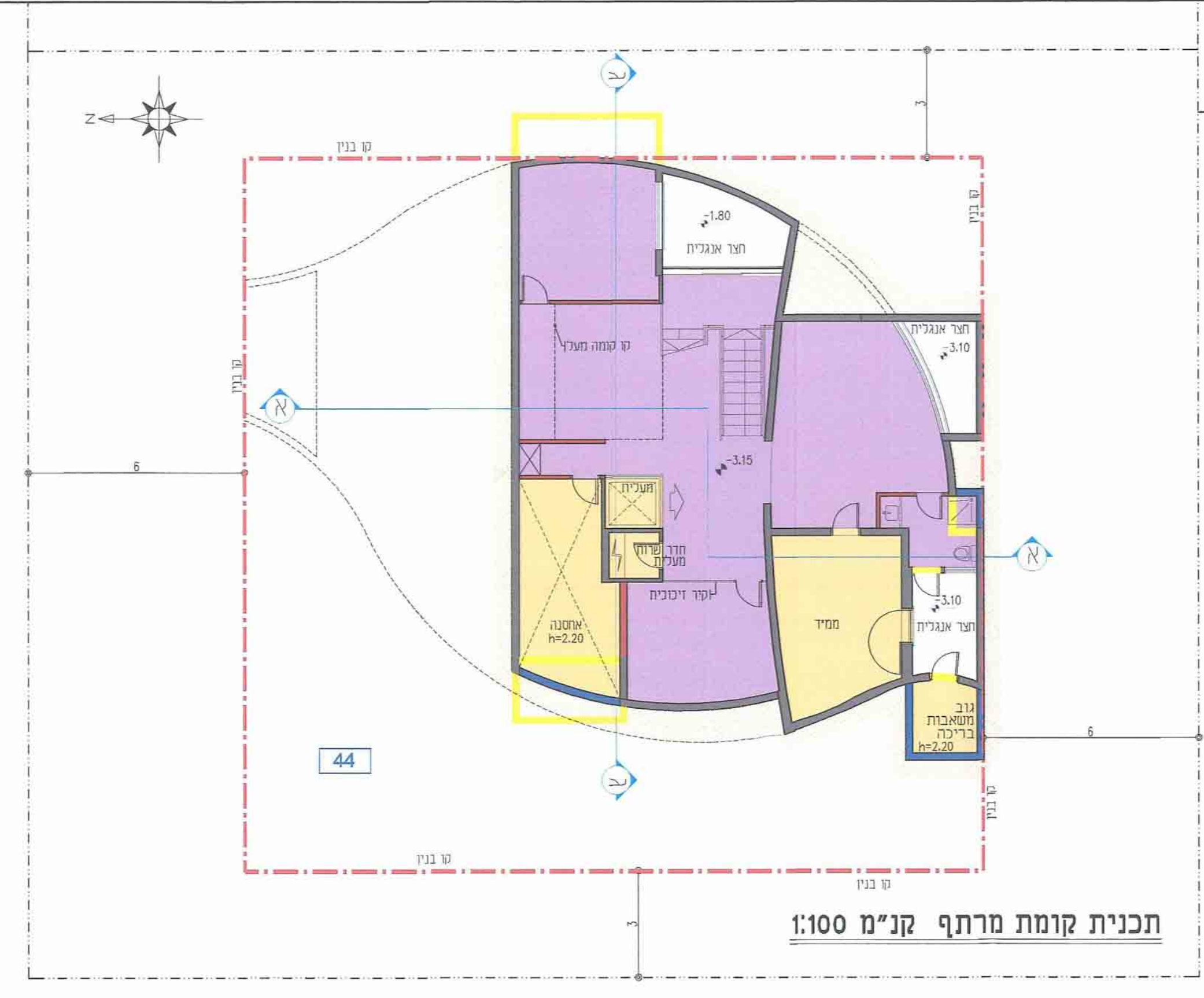
הודעה בדבר תוכנית הבינוי והפרטים המפורטים בה, נכנסה לתוקף ביום 18.12.13. תוקף התוכנית הוא שנתיים מיום תחילת הבינוי. תוכנית זו אינה כוללת תוכנית מפורטת לבינוי המבנה. תוכנית זו אינה כוללת תוכנית מפורטת לבינוי המבנה. תוכנית זו אינה כוללת תוכנית מפורטת לבינוי המבנה.

עורך התכנית
 מרסלו סטודיו - מרסלו סטודיו
 תל אביב - 08-6678706
 marcello@stai-studio.com

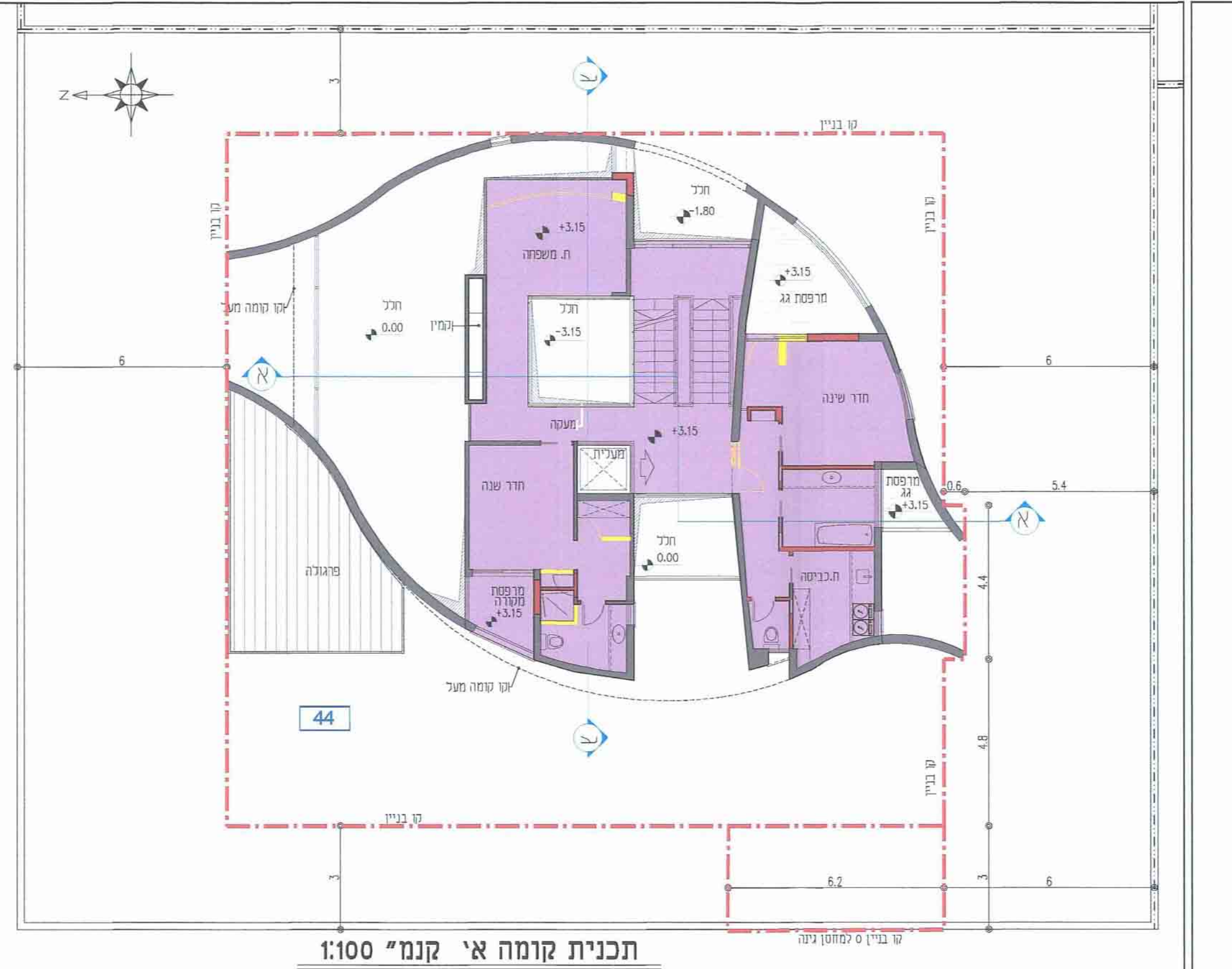
שלב: תחילת תכנון הרפיקה | מחזור: 1 | תאריך: 16.12.13



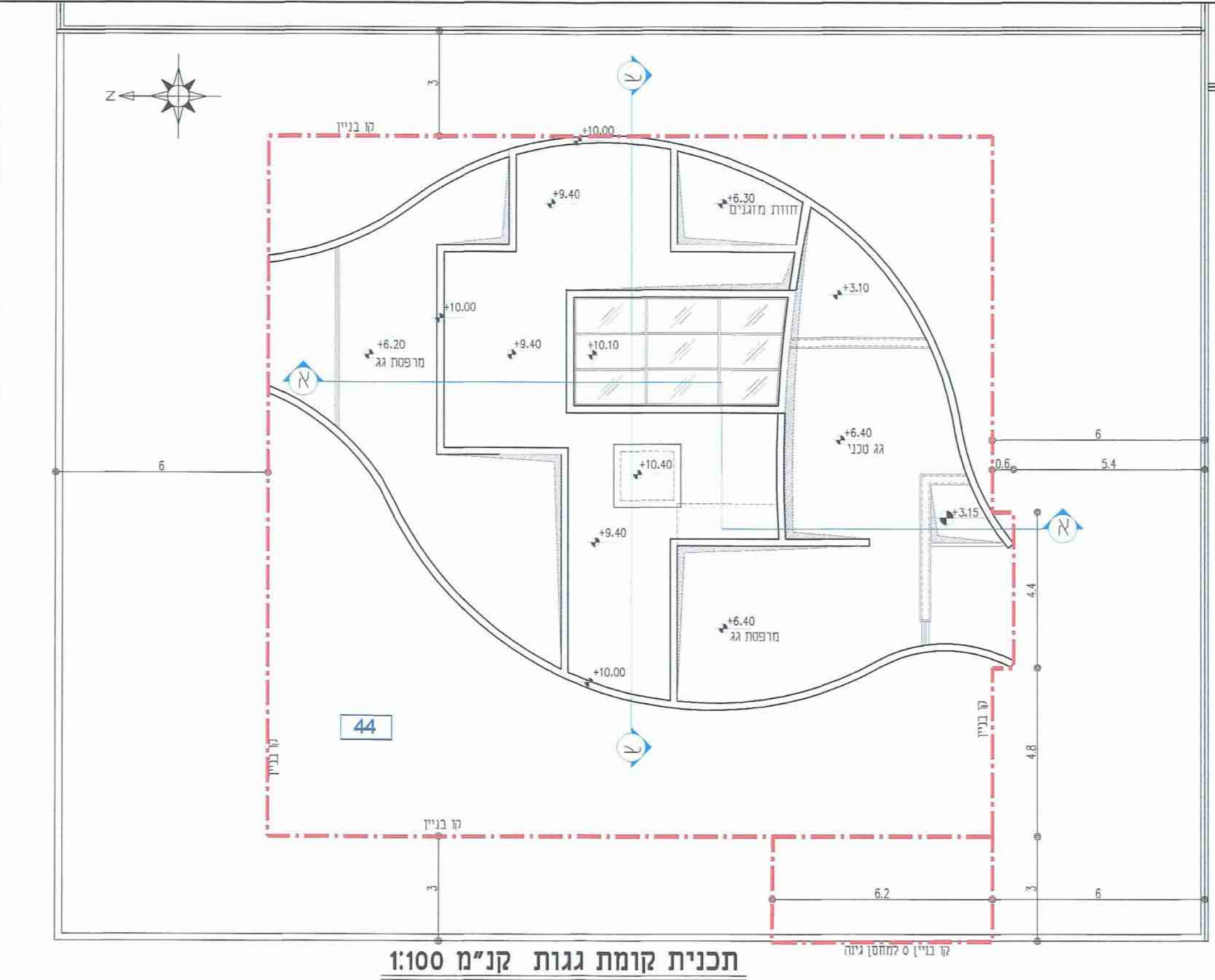
תרישים מגרש כללי קני"מ 1:250



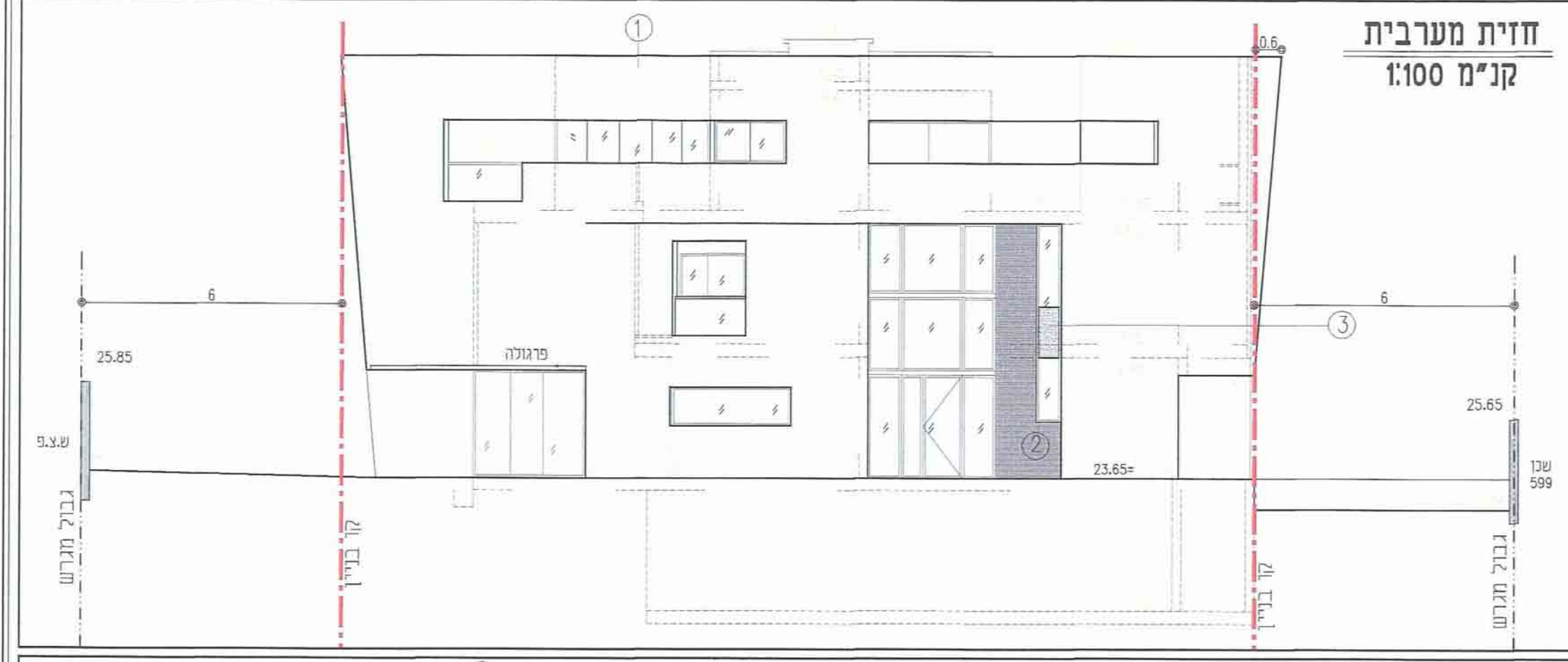
תכנית קומת מרתף קני"מ 1:100



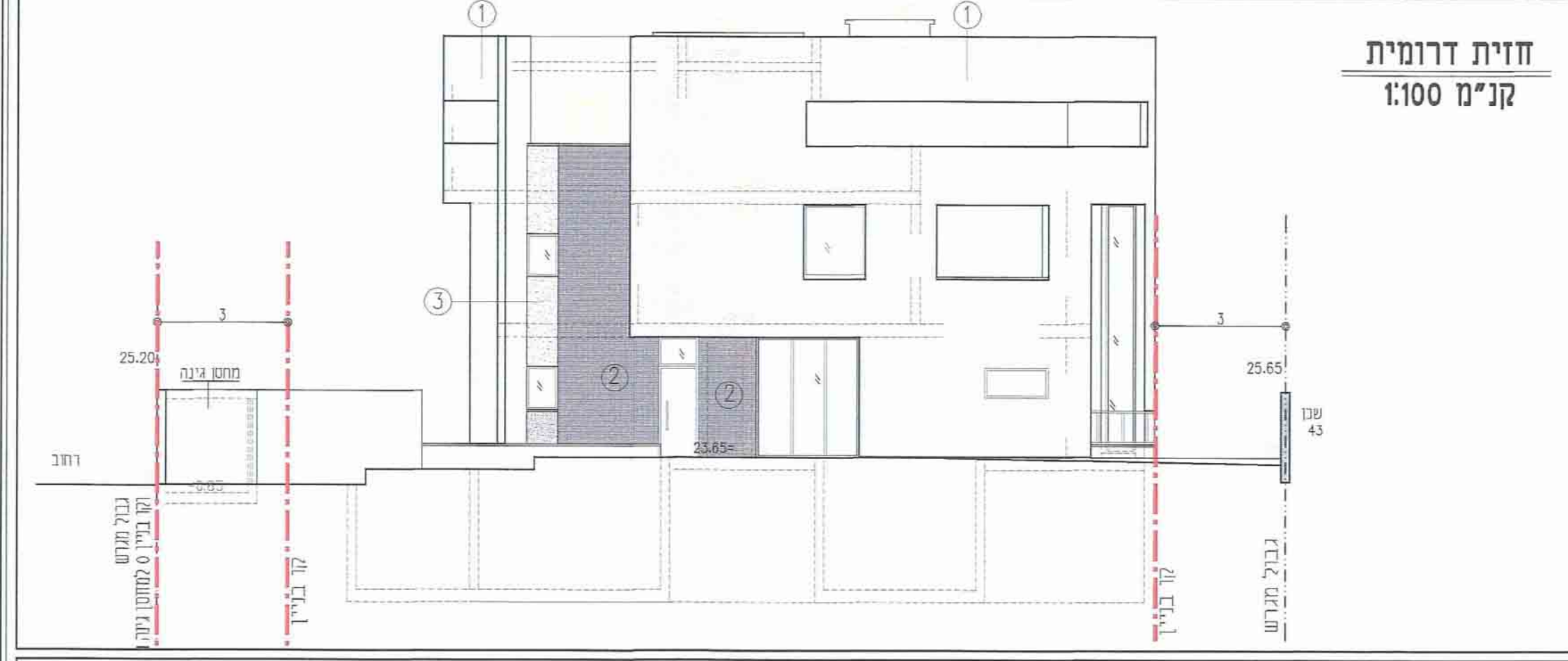
תכנית קומה א' קני"מ 1:100



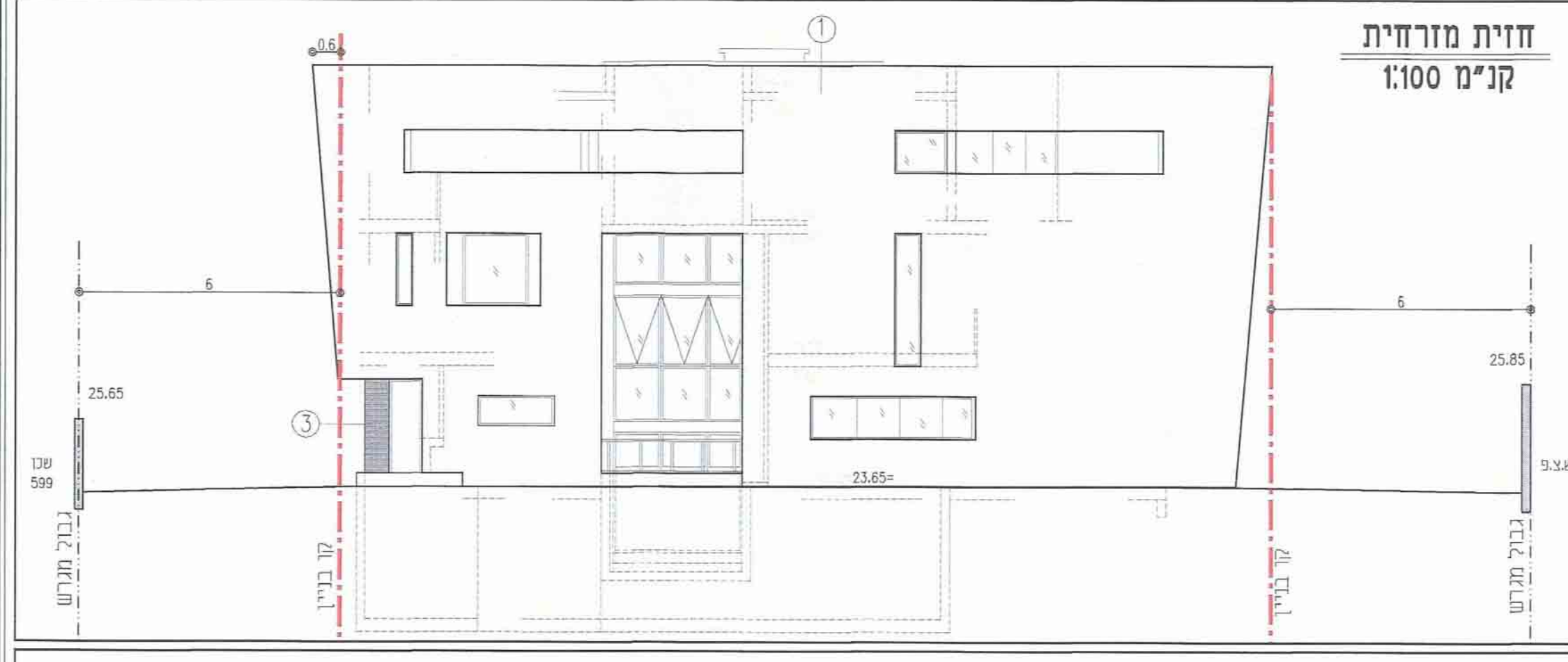
תכנית קומת גגות קני"מ 1:100



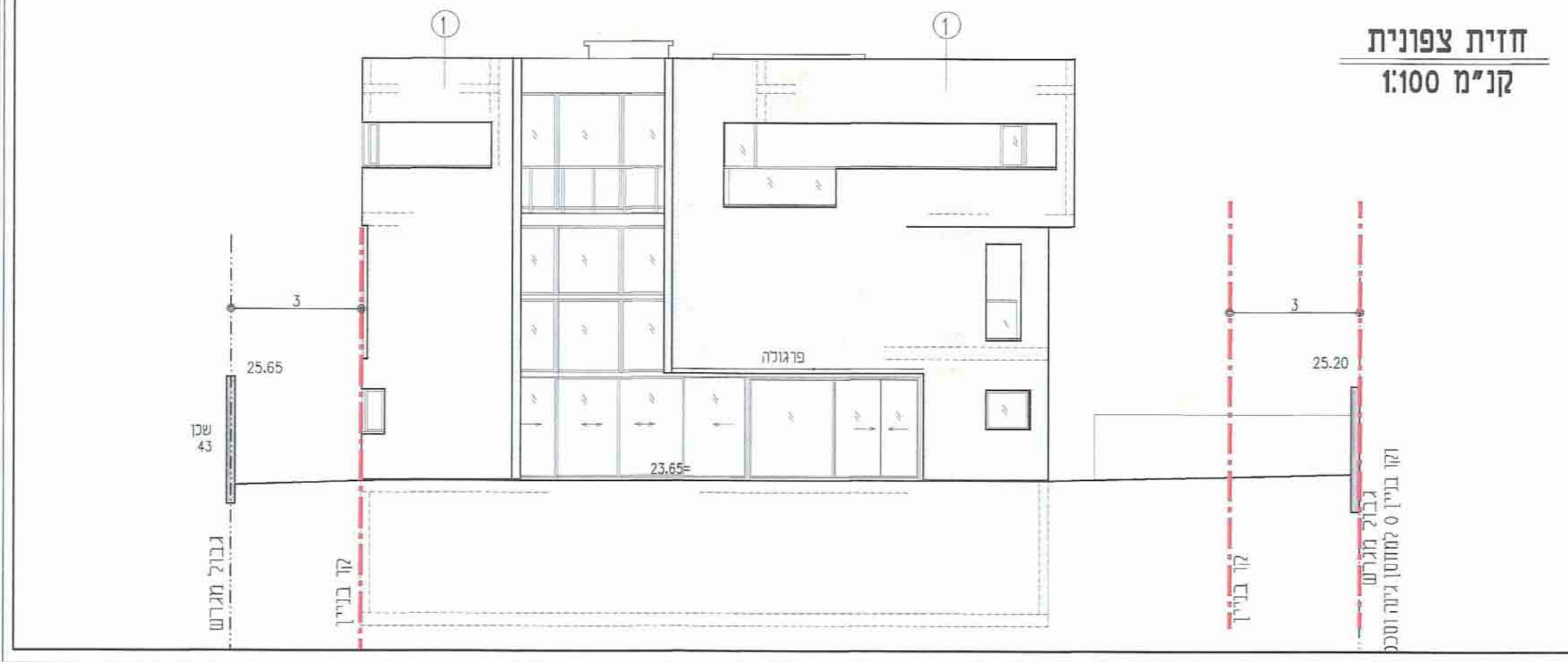
חזית מערבית קני"מ 1:100



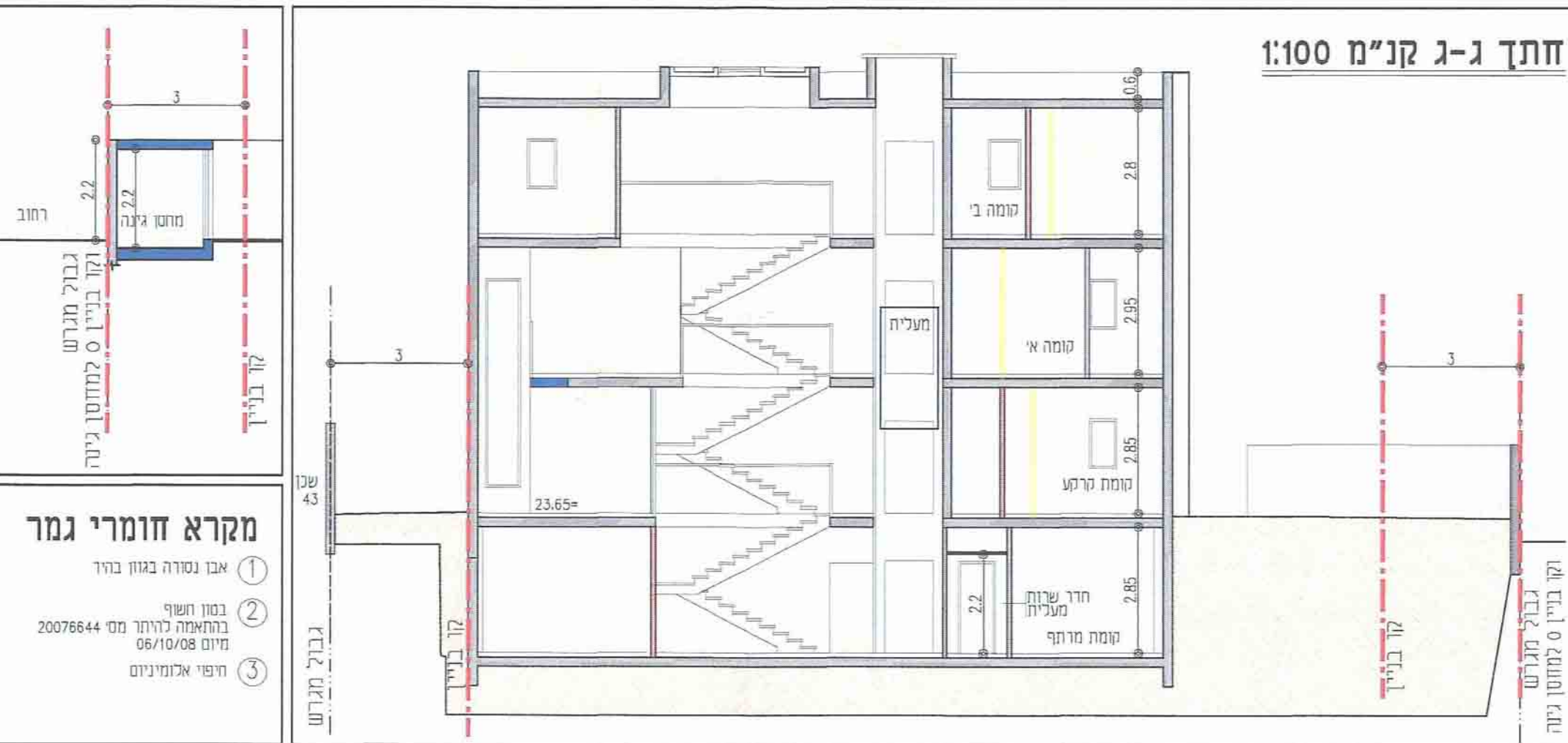
חזית דרומית קני"מ 1:100



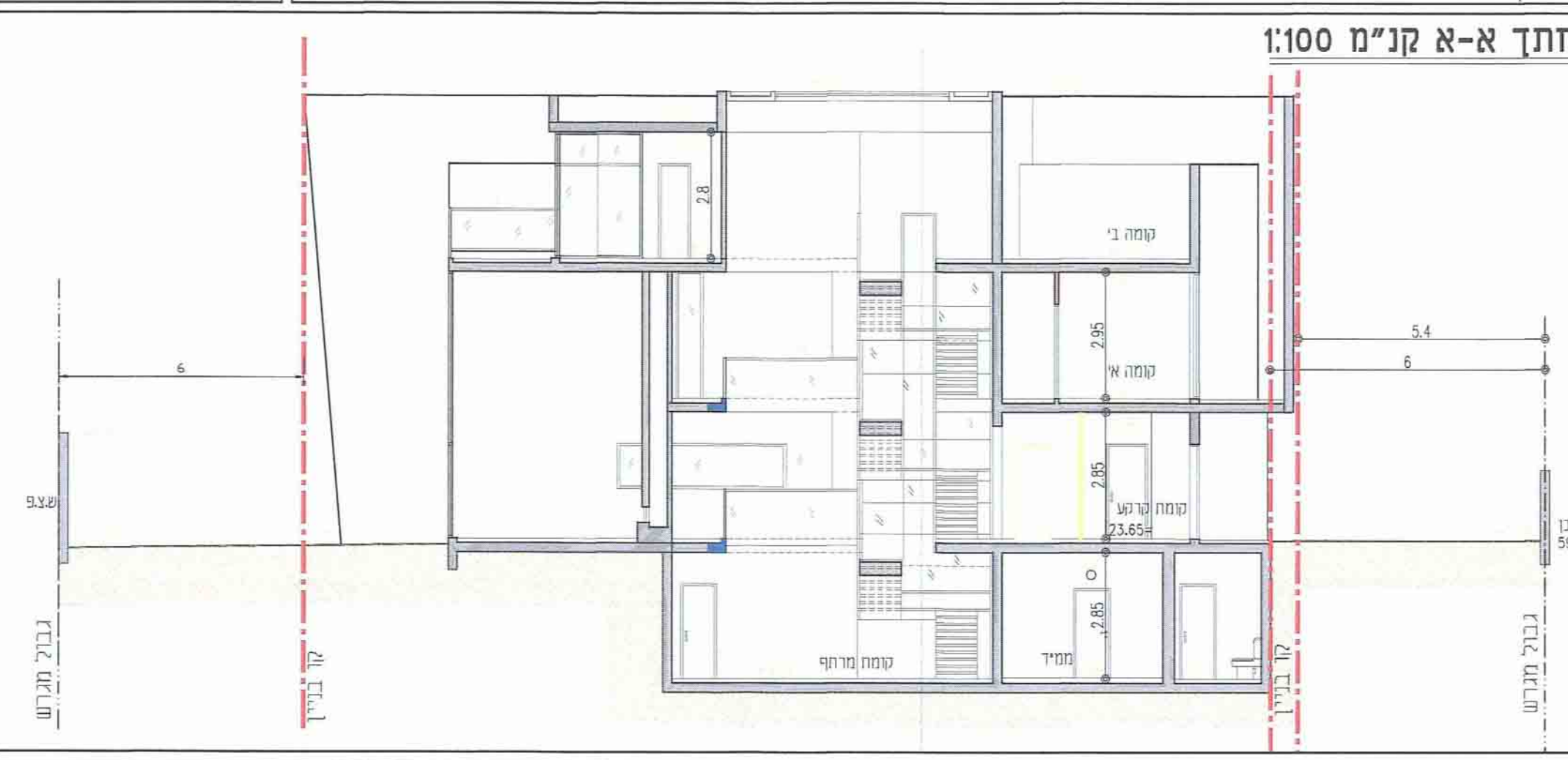
חזית מזרחית קני"מ 1:100



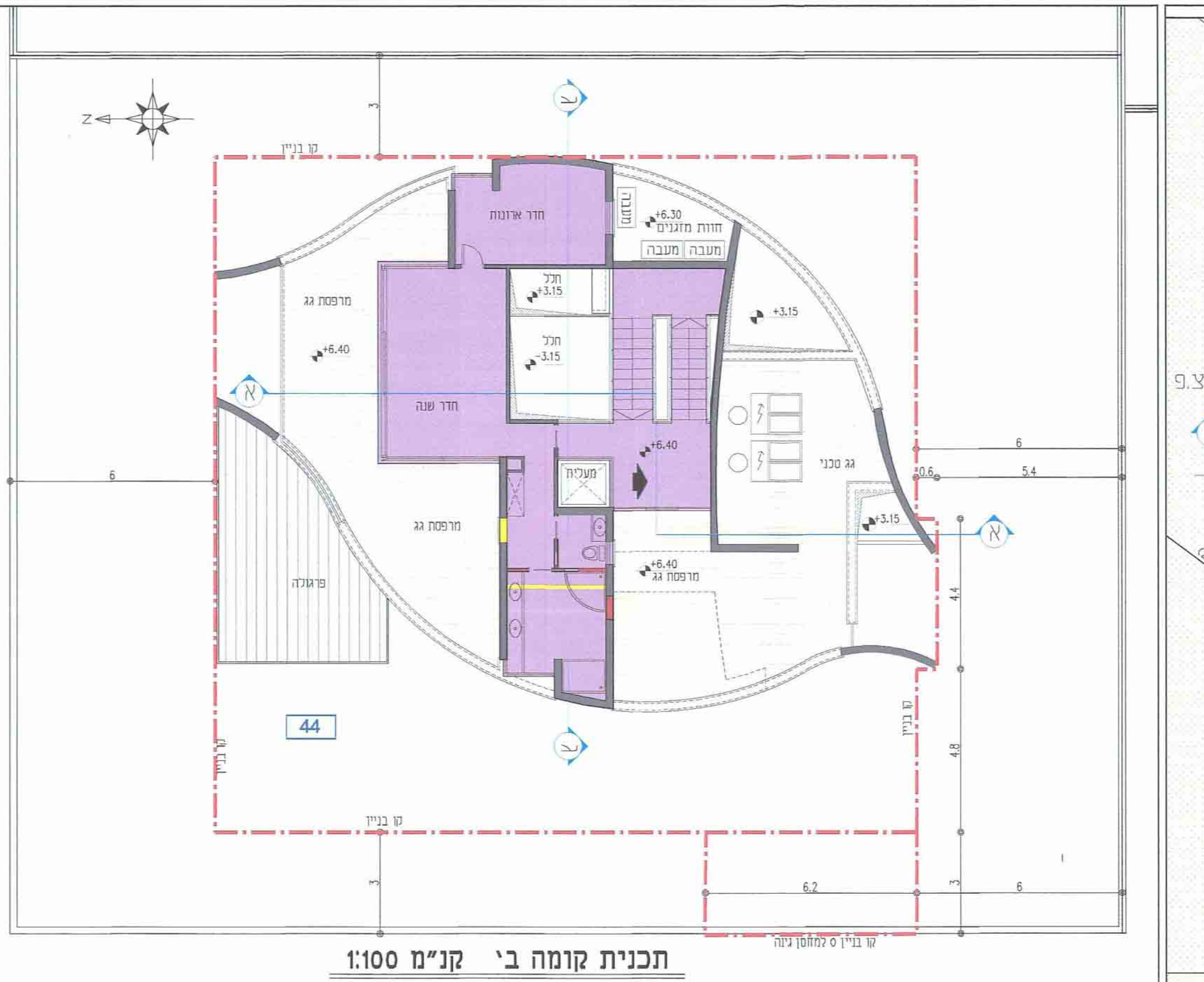
חזית צפונית קני"מ 1:100



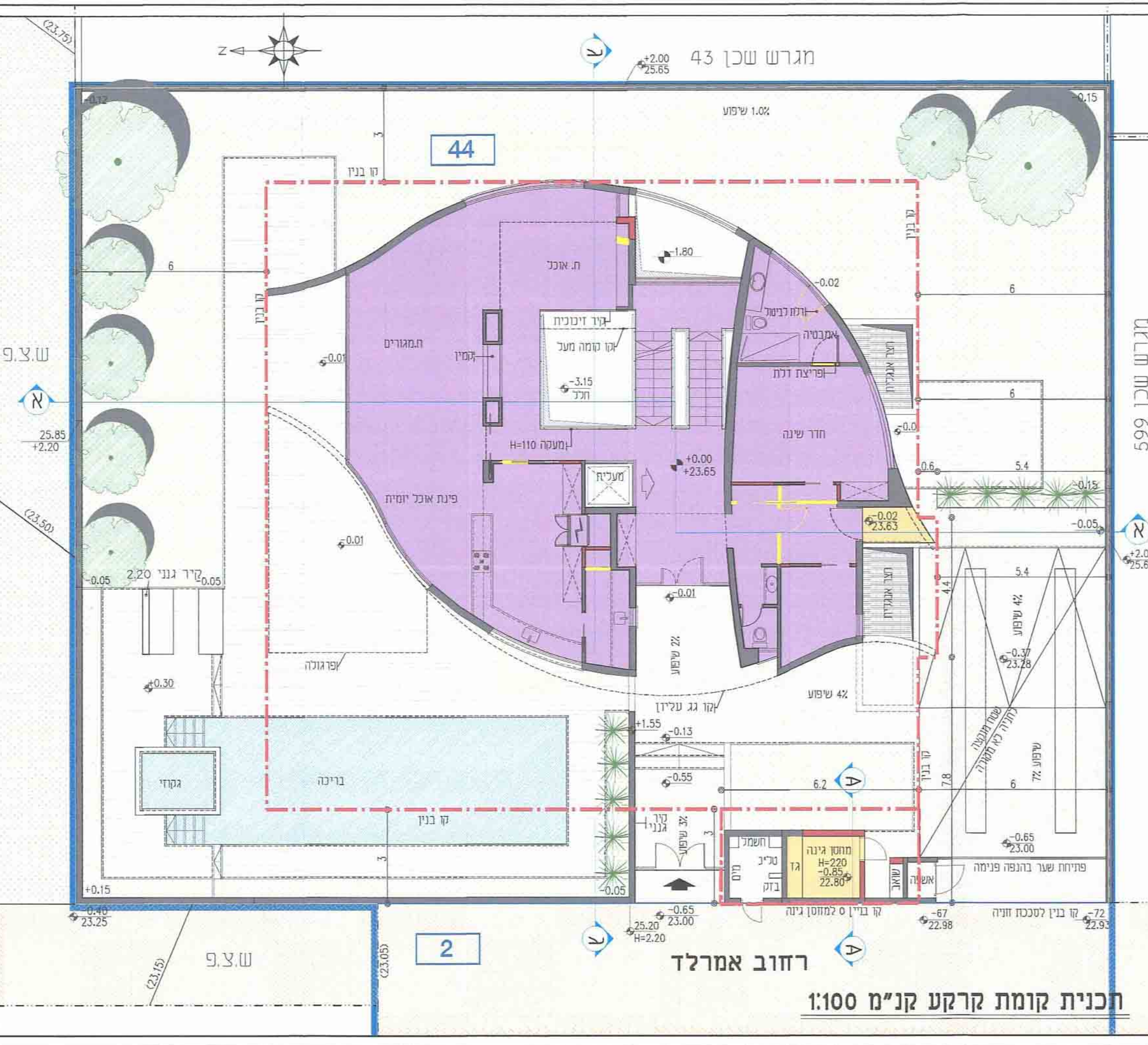
חזית ג-ג קני"מ 1:100



חזית א-א קני"מ 1:100



תכנית קומה ב' קני"מ 1:100



תכנית קומת קרקע קני"מ 1:100

מקרא

קו בניין	גבול תכנית
תחום מרפצ'י	44 נוסף חא שטח
תחום מרפצ'י נגד	שטח עיקרי
תחום מרפצ'י נגד	שטח שירות
ניון ופיתוח	רישה
ניון ופיתוח	ריס
בריכת שיה	חוצץ
ריצוף רחוב	חוצץ

קומה	שטח עיקרי	שטח שירות	קומה	שטח עיקרי	שטח שירות
מרתף	115	50	מרתף	115	50
תע. הקרקע	390	30	תע. הקרקע	390	30
מרתף לקרקע	115	50	מרתף לקרקע	115	50
מרתף שטחים	585	69.23	מרתף שטחים	585	69.23