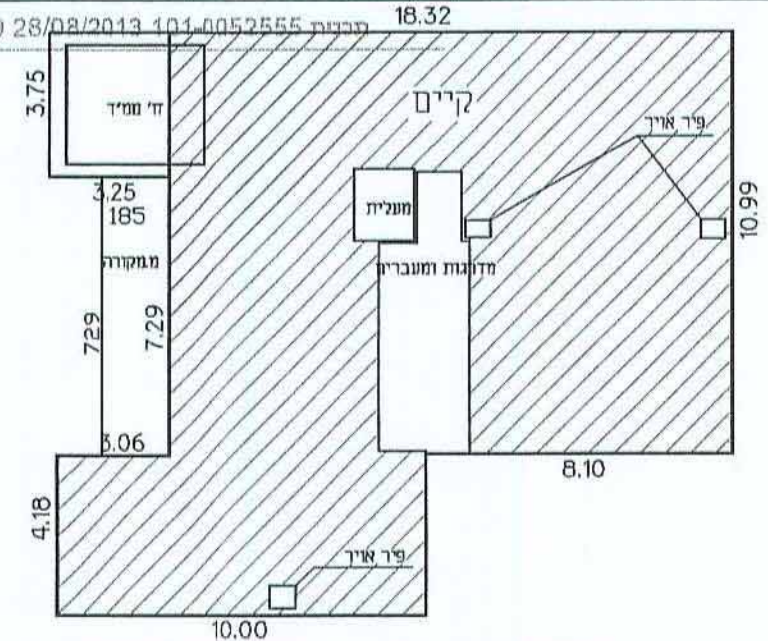
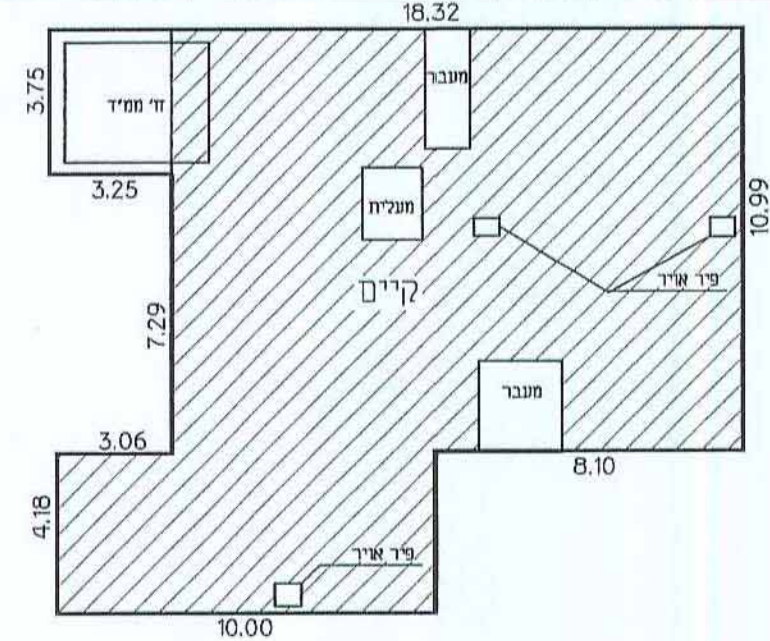


תכנית מס' 101-0052555-101 28/08/2013 14:10:09 נספח טבלת שטחים



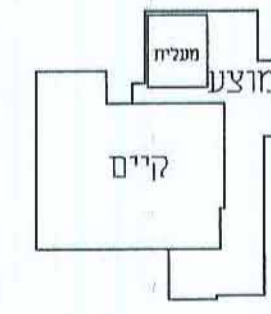
קומות א', ב', - קיימות(זהות)

סה"כ שטח עיקרי קיים: 188.82 מ"ר	סה"כ שרות קיים: 15.18 מ"ר
סה"כ שטח עיקרי ושירות: 216.00 מ"ר	סה"כ שרות מוצע: 12.00 מ"ר
סה"כ מרפסות מקורות: קומה א': 19.00 מ"ר / קומה ב': 48.00 מ"ר / קומה ג': 42.00 מ"ר	



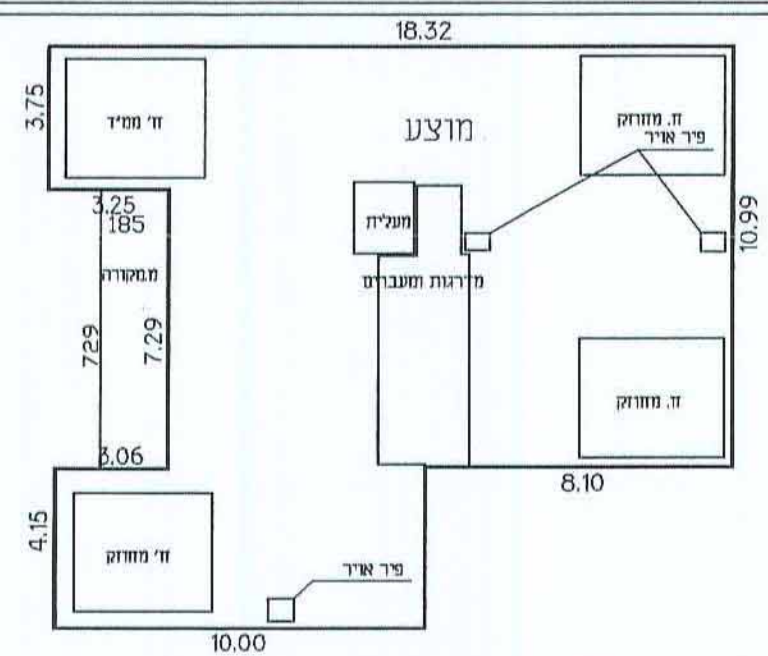
קומת קרקע - קיימת

סה"כ שטח עיקרי קיים: 195.27 מ"ר	סה"כ שרות קיים: 8.73 מ"ר
סה"כ שטח עיקרי ושירות: 216.00 מ"ר	סה"כ שרות מוצע: 12.00 מ"ר
סה"כ מרפסות מקורות: קומה א': 19.00 מ"ר / קומה ב': 48.00 מ"ר / קומה ג': 42.00 מ"ר	



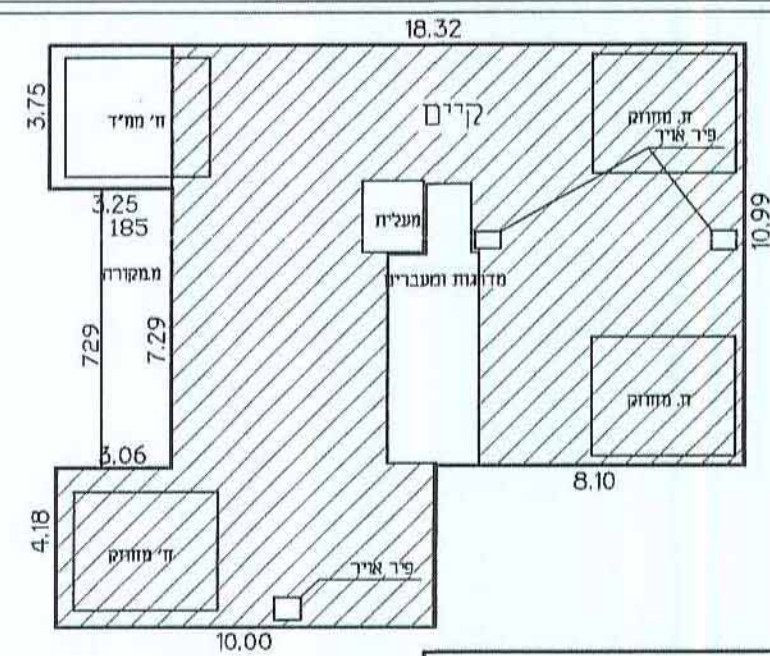
קומת מרתף - קיימת

שטח שרות קיים: 20.60 מ"ר	בקומות מחסנים
סה"כ שרות מוצע: 13.00 מ"ר	
סה"כ שרות מוצע: 33.60 מ"ר	



קומות ד', ה', ו' - מוצעות

סה"כ שטח עיקרי מוצע: 152.82 מ"ר	סה"כ שרות מוצע: 63.18 מ"ר
סה"כ שטח עיקרי ושירות: 216.00 מ"ר	סה"כ מרפסת מקורה: 13.48 מ"ר
סה"כ מרפסות מקורות: קומה ד': 40.00 מ"ר / קומה ה': 48.00 מ"ר	



קומה ג' - קיימת

סה"כ שטח עיקרי קיים: 188.82 מ"ר	סה"כ שטח עיקרי מוצע: -36.00 מ"ר
סה"כ שטח עיקרי ושירות: 216.00 מ"ר	סה"כ שרות מוצע: 48.00 מ"ר
סה"כ מרפסות מקורות: קומה א': 19.00 מ"ר / קומה ב': 48.00 מ"ר / קומה ג': 42.00 מ"ר	

סה"כ שטח המגרש: 415 מ"ר  
 סה"כ שטחים בפועל: 201% (קיים)  
 סה"כ שטח עיקרי: (מוצע וקיים)  
 מעל +0.00  
 $761.73 + 422.46 = 1184.19$  מ"ר  
 $1184.19 = 285\%$  (משטח החלקה)  
 סה"כ שטח שירות: (מוצע וקיים)  
 מעל +0.00  
 $54.27 + 273.54 = 327.81$   
 $327.81 = 79\%$  (משטח החלקה)

זוהי תוכנית הפנים - מחוז ירושלים  
 הוציאה המחוזית בחליטה ביום:  
 28.06.13  
 לאשר את התכנית  
 התכנית לא נקבעה טעונה אישור השר  
 התכנית נקבעה טעונה אישור השר  
 תאריך: אוגוסט 2013

טבלת סיכום שטחים

מחזיק	סה"כ שטח עיקרי ושירות מוצע	סה"כ שטח שירות קיים	סה"כ שטח עיקרי מוצע	סה"כ שטח עיקרי קיים	קומת מחסנים
—	33.60 מ"ר	20.60 מ"ר	13.00 מ"ר	—	—
—	216.00 מ"ר	8.73 מ"ר	12.00 מ"ר	195.27 מ"ר	—
48.00 מ"ר	216.00 מ"ר	15.18 מ"ר	12.00 מ"ר	188.82 מ"ר	—
48.00 מ"ר	216.00 מ"ר	15.18 מ"ר	12.00 מ"ר	188.82 מ"ר	—
42.00 מ"ר	216.00 מ"ר	15.18 מ"ר	48.00 מ"ר	188.82 מ"ר	-36.00 מ"ר
40.00 מ"ר	216.00 מ"ר	63.18 מ"ר	—	152.82 מ"ר	—
48.00 מ"ר	216.00 מ"ר	63.18 מ"ר	—	152.82 מ"ר	—
—	216.00 מ"ר	63.18 מ"ר	—	152.82 מ"ר	—
226 מ"ר	1545.6 מ"ר	286.54 מ"ר	74.87 מ"ר	422.46 מ"ר	761.73 מ"ר
54%	372%	69%	18%	102%	183%

מקרא:

משרד הפנים  
 לשכת התכנון המחוזית  
 4. 06. 2015  
 נתקבל  
 תיק מס'