

נספח בינוי



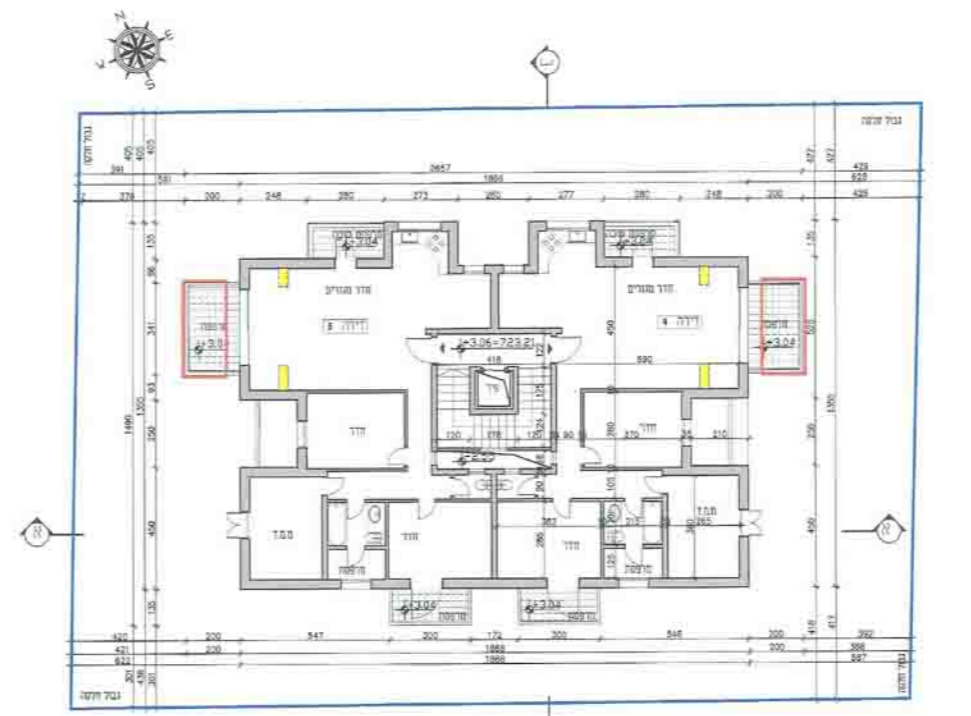
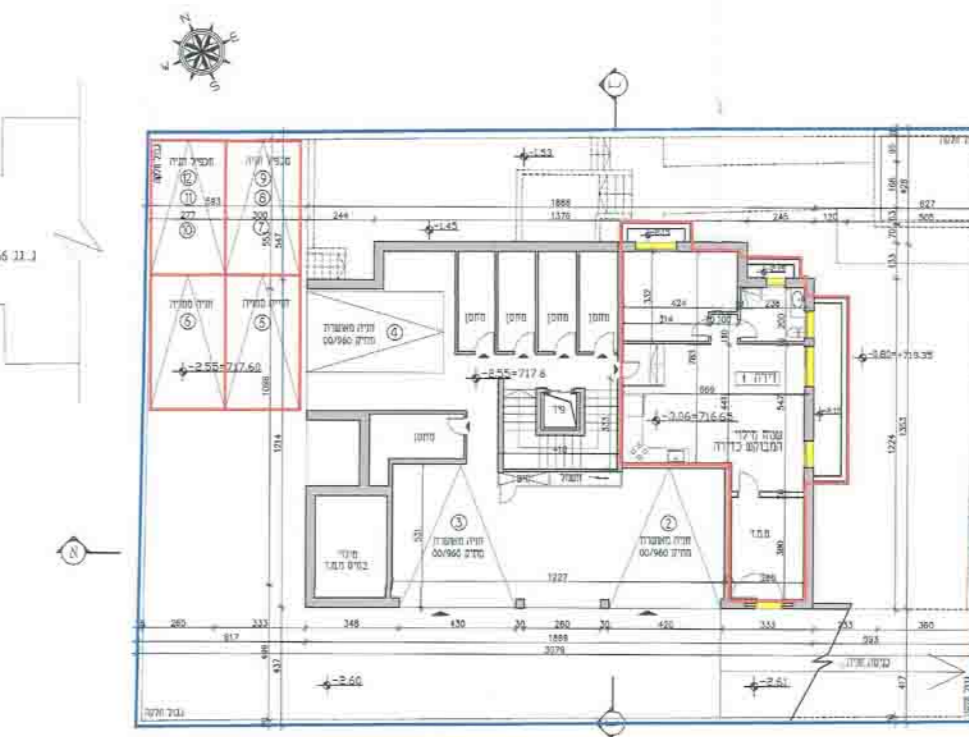
חריכ ששחים במצב
50243 מ"ר חדרי מ"ר ח"מ
3045 חדרים שפי' ח"מ ע"מ
חריכ ששחי עיקרי קיים: 530.05 מ"ר
חריכ חדר: 508.50 מ"ר ששחי עיקרי
חריכ ששחי בנפול
חריכ ששחים בנפול
530.05 מ"ר חריכ ששחי עיקרי
חריכ ששחי עיקרי
0 קלא חדרה
חריכ ששחי בניה

- מקרא:
- מ"ר לפי חוק
- חופע
- חריטה
- גבול תכנית
- עץ לכריחה
- עץ שימוד

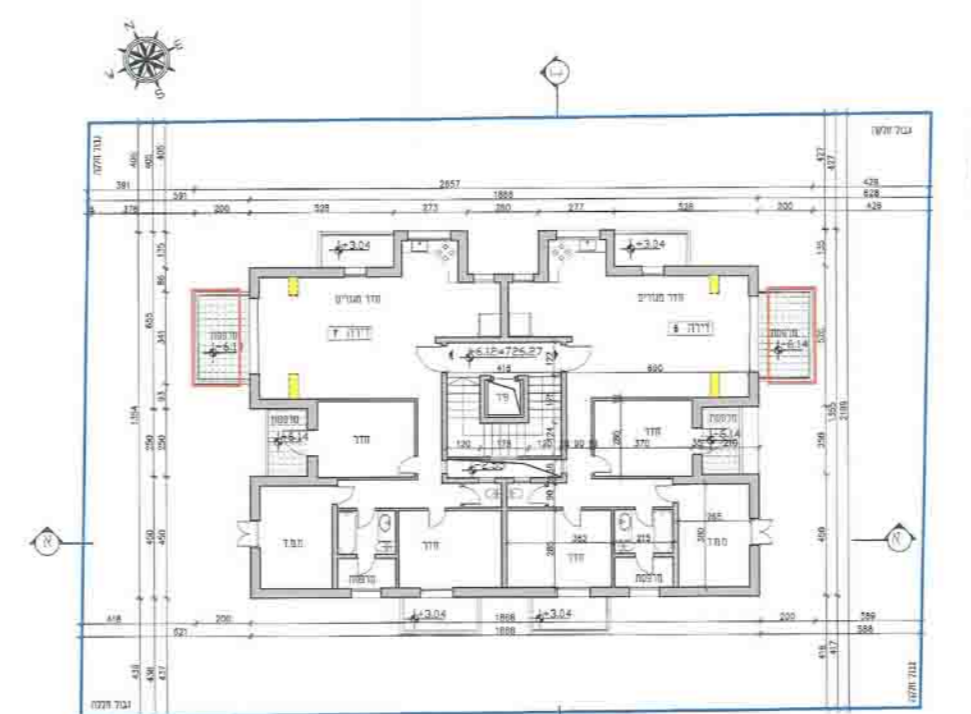
תאריך: 11.6.14
חתימה:



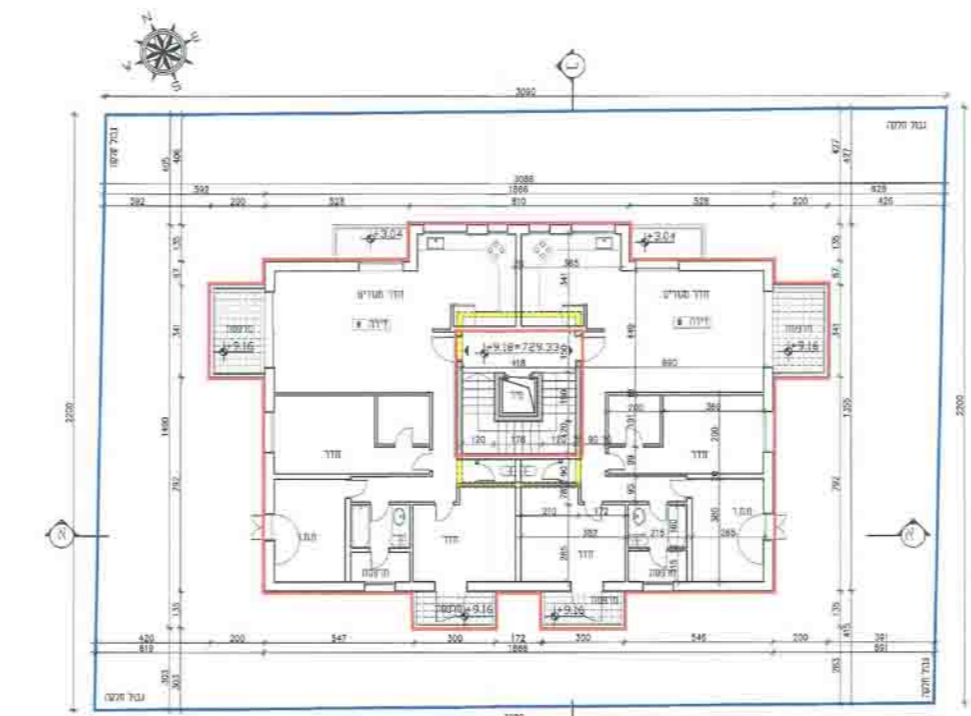
יחידת תכנון אדריכלים
רחוב תלמיך 10, ירושלים 6105000
טל: 02-6404000



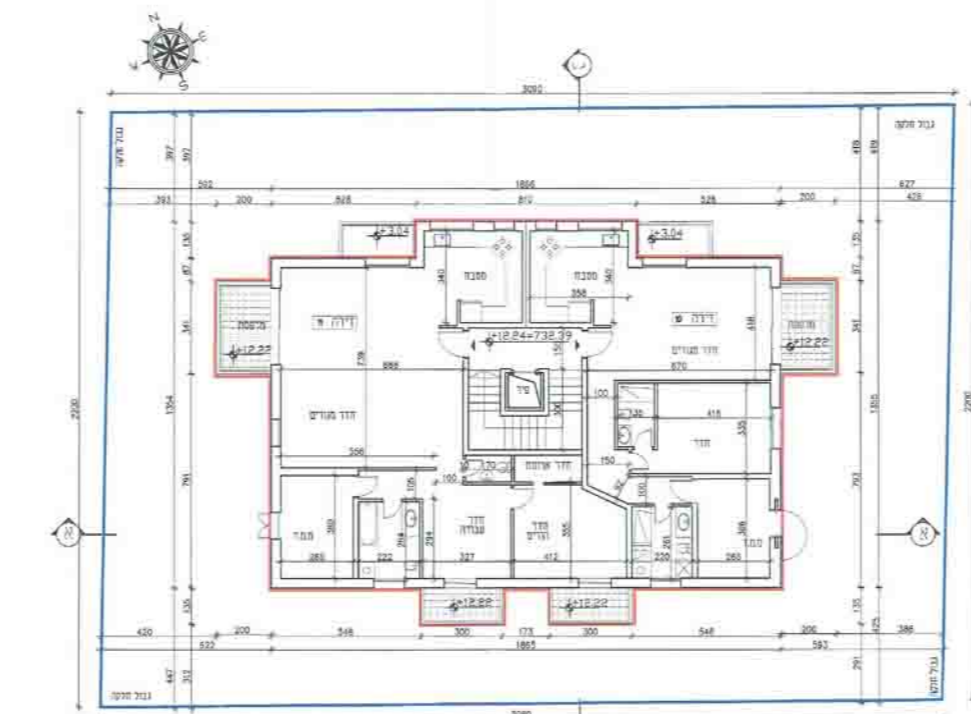
חניית קומה ראשונה - מפלט 723.21=+3.06
קנין 1000



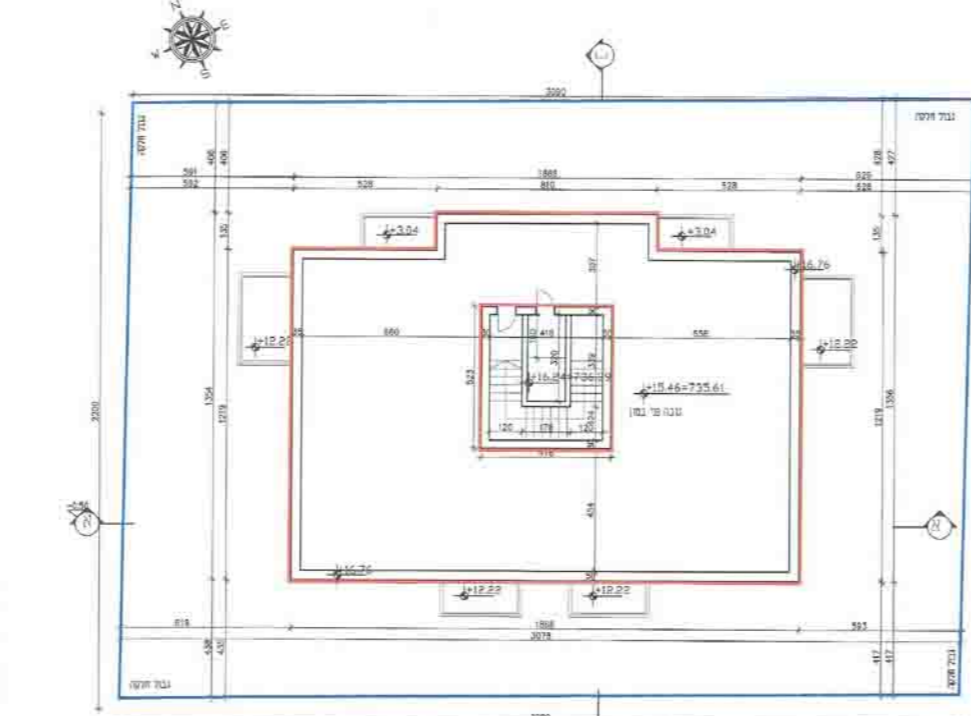
חניית קומה שנייה - מפלט 726.27=+6.12
קנין 1000



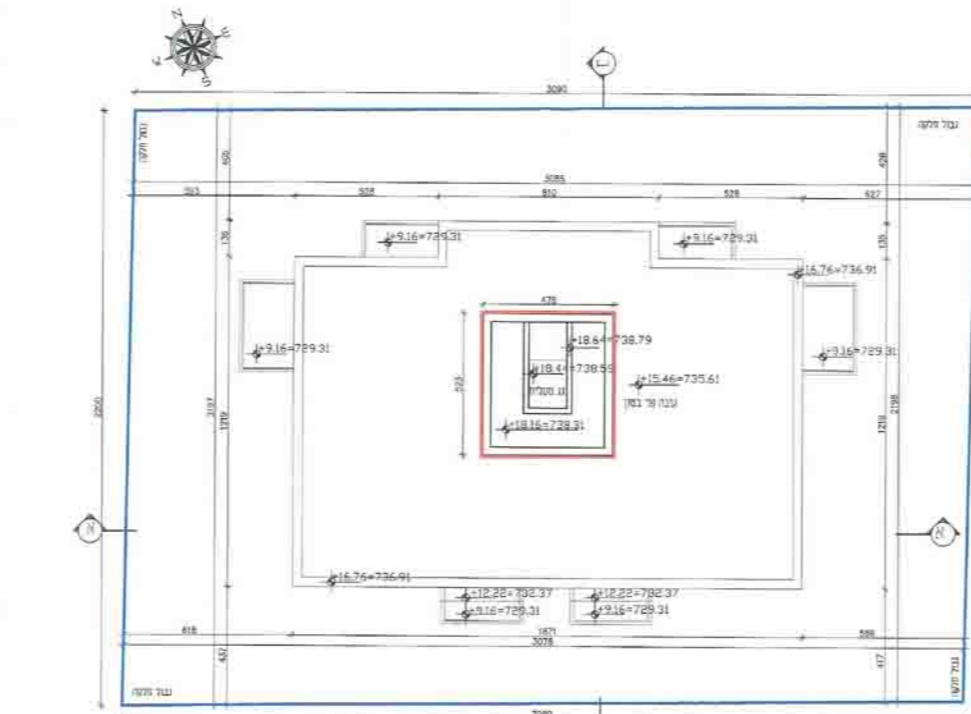
חניית קומה שלישית - מפלט 729.33=+8.18
קנין 1000



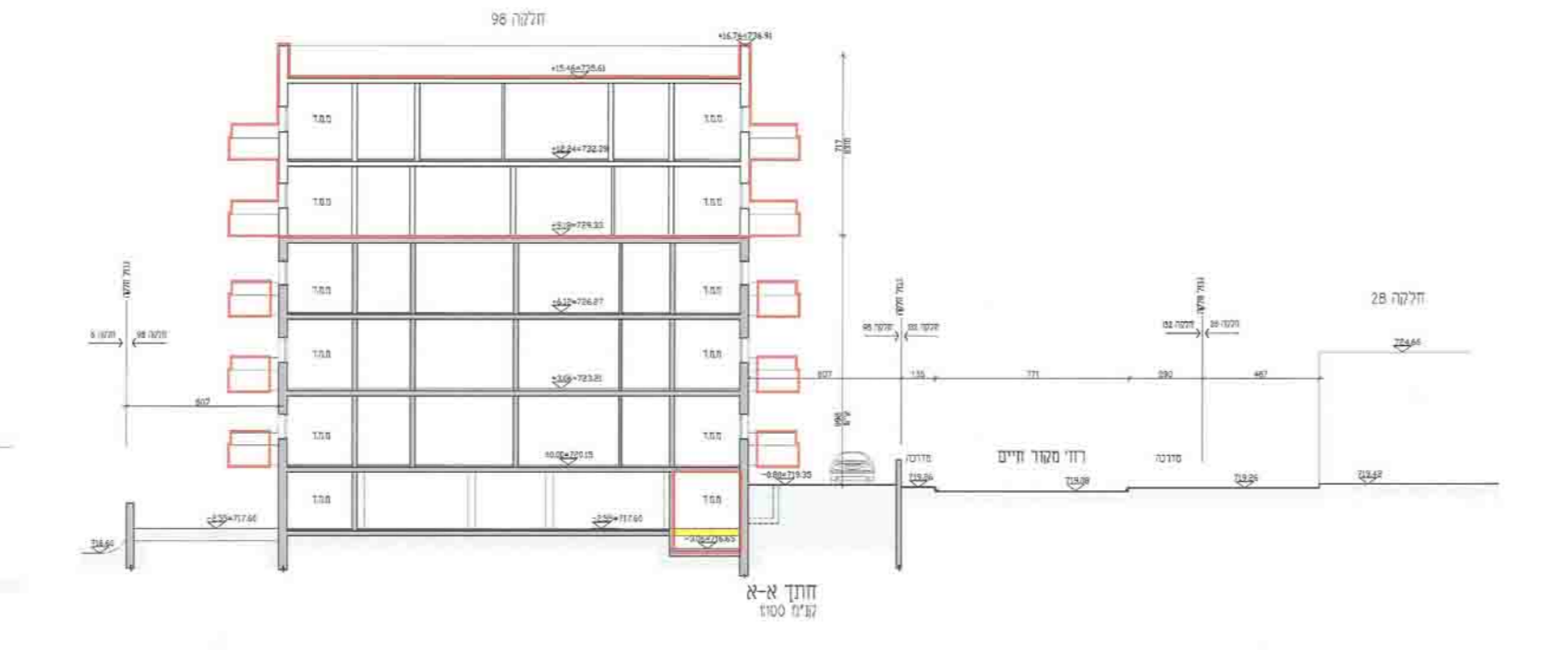
חניית קומה רביעית - מפלט 732.39=+12.24
קנין 1000



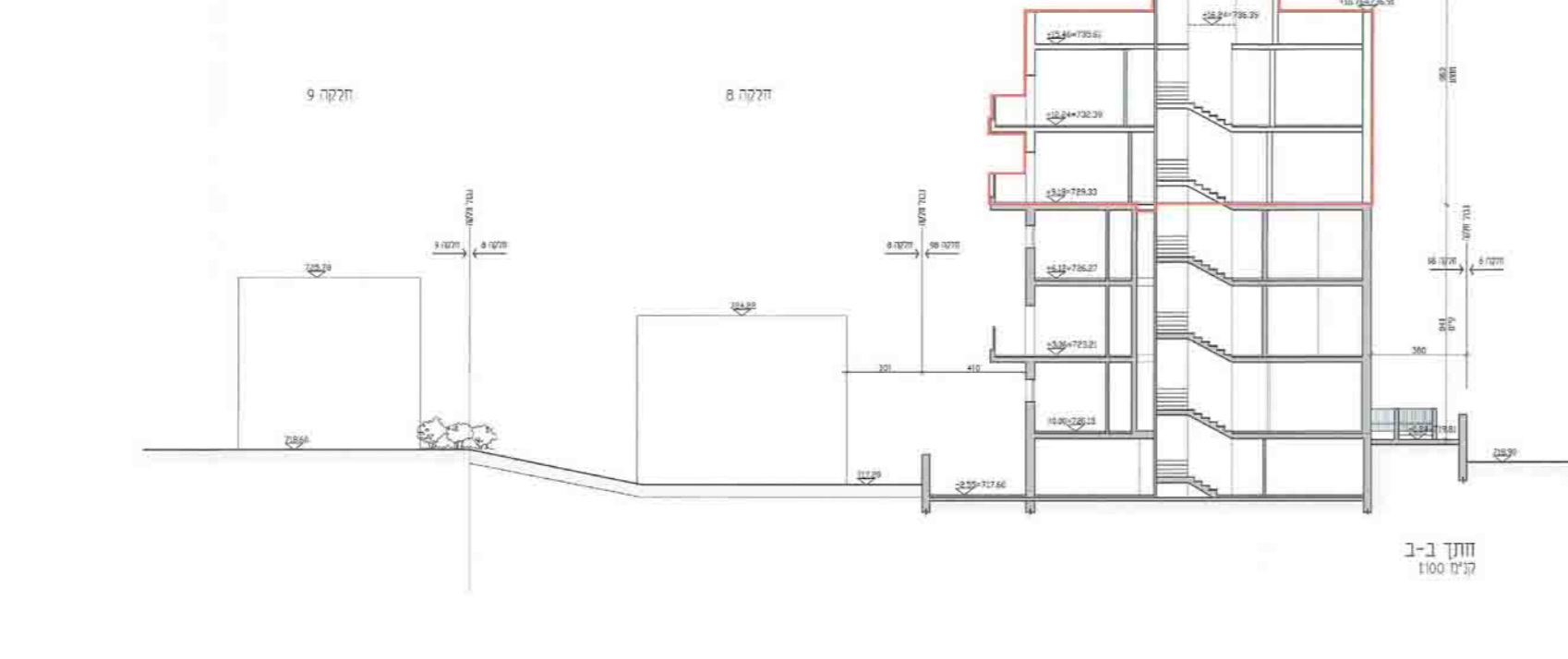
חניית קומה חמישית - מפלט 735.61=+15.46
קנין 1000



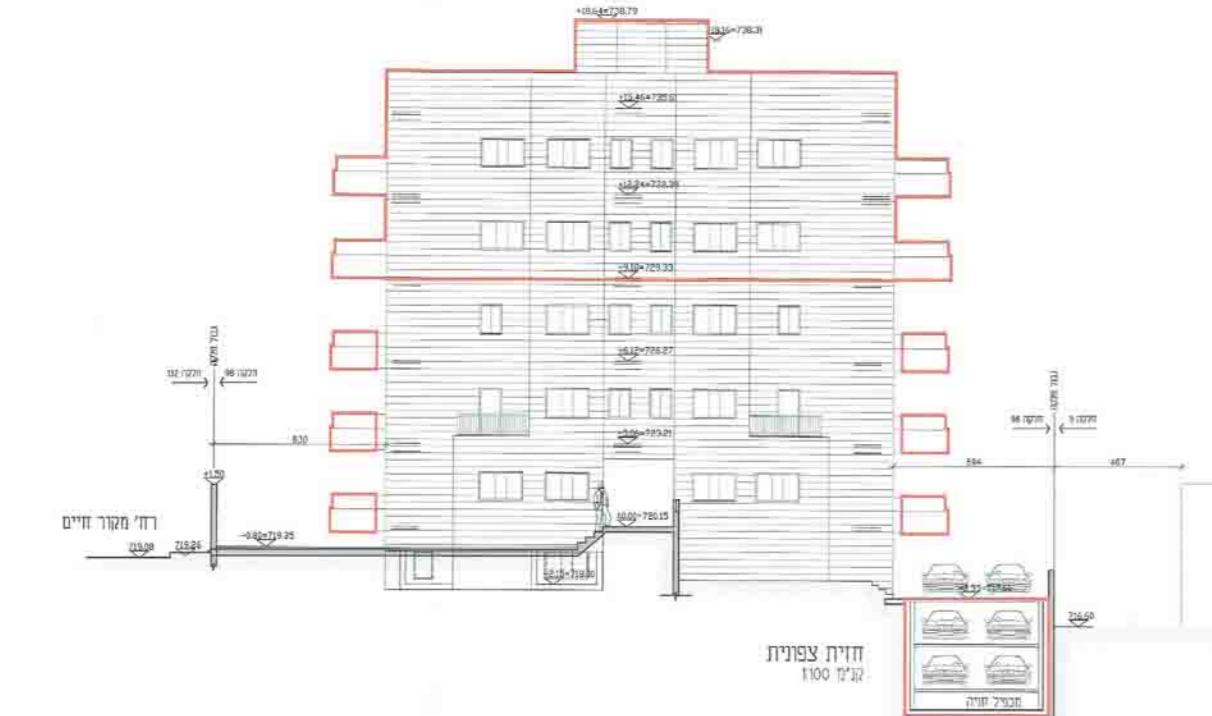
חניית קומה ששית - מפלט 738.31=+18.16
קנין 1000



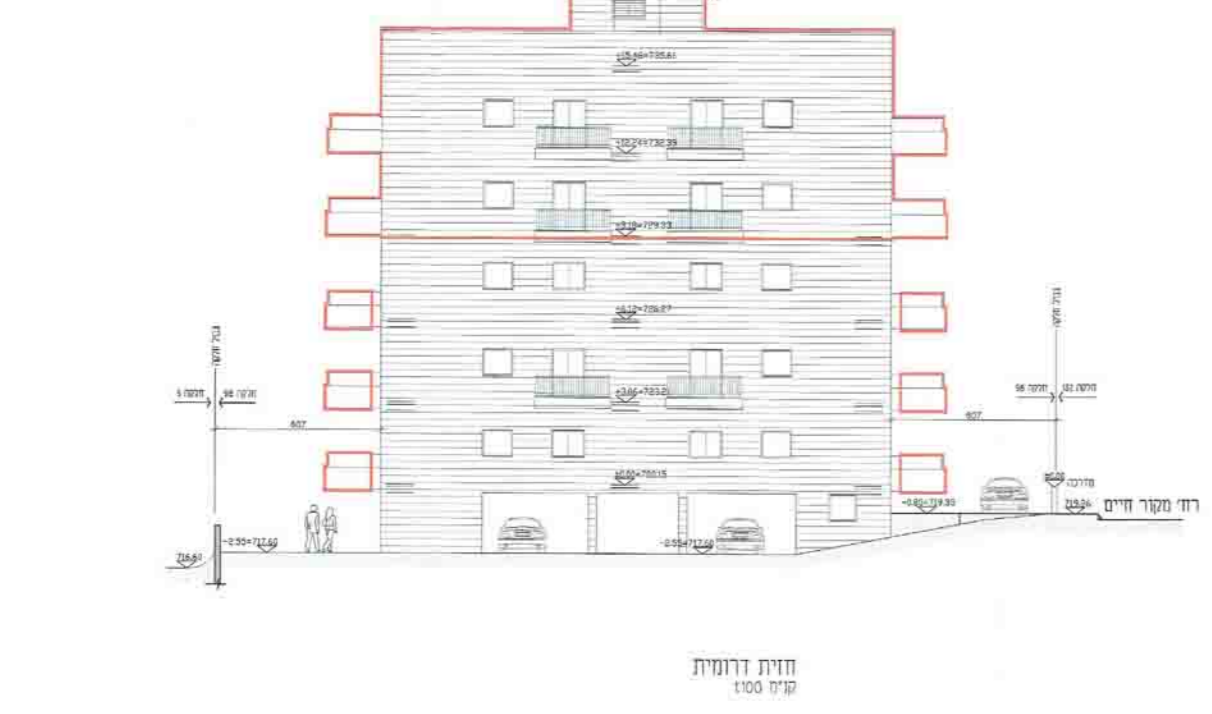
חניית קומה שביעית - מפלט 741.31=+21.16
קנין 1000



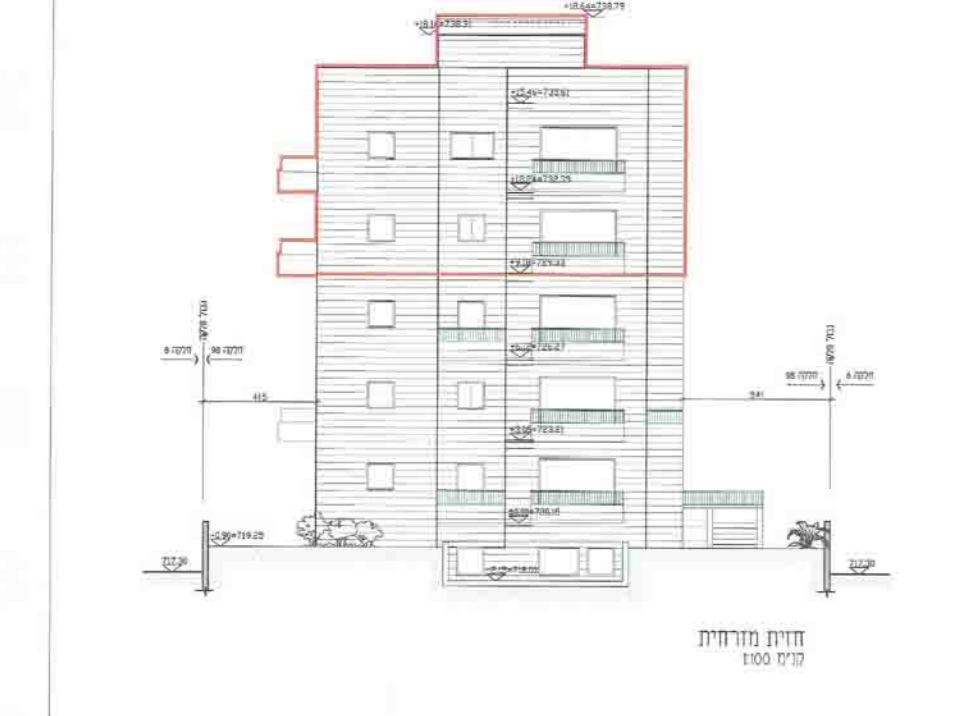
חניית קומה שמינית - מפלט 744.31=+24.16
קנין 1000



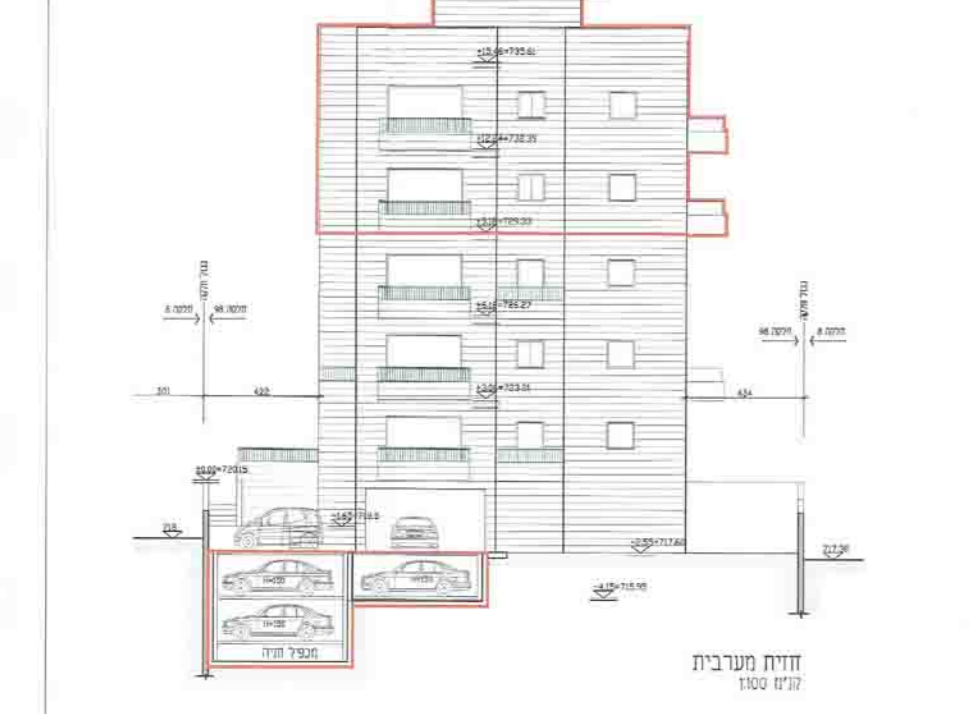
חניית קומה תשיעית - מפלט 747.31=+27.16
קנין 1000



חניית קומה עשירית - מפלט 750.31=+30.16
קנין 1000



חניית קומה חריבית - מפלט 753.31=+33.16
קנין 1000



חניית קומה ערביית - מפלט 756.31=+36.16
קנין 1000