

סקר עצים

1014123-100



סקר עצים מערכת הולכת הגז הטבעי מתחנת הקבלה באשדוד לאזור כביש מס' 4 נספח ותשריט

גיאו-טבע
"יעוץ סביבתי בע"מ"
ח.פ. 512854415
ת.ד. 215 מ"ת 85025

לתכניות שמספרן:
603-0168781
456-0176545



כותבי הנספח:

דניאל זמלר - ייעוץ סביבתי ומיפוי

רוני שחר - ייעוץ סביבתי, מיפוי ועריכה

אוקטובר 2013



כללי עבודה עם עצים בוגרים בשטח התוכנית

להלן כללי העבודה הנדרשים לשימור העצים הקיימים, כללי העתקתם של עצים שונים, אחזקת העצים במהלך ובתקופה לאחר סיום העבודות. כל אלו כדי להבטיח את הישרדות העצים שנפגעו בשורשיהם ואת קליטתם ושגשוגם של אלו שהועתקו.





שימור

מגבלות בטיחות ע"פ תמ"א 37 ורשות הגז אוסרות על המצאות עצים 5 מטרים מכל צד של הצינור. במקרים של עצים נדירים בעלי קוטר גזע גדול במיוחד ולאחר התייעצות עם פקיד היערות, יעשה שימוש בביו ברייר (יריעה עם חומר מגביל שורשים) והצרת רצועת העבודה כדי למנוע פגיעה בעצים.

* במידה ויהיה צורך בשינוי התוואי הסופי של הצינור, עצים המיועדים לשימור יהפכו לעצים להעתקה.



העתקה

כפי שצוין שימור העצים הוא הכלל הראשון שנקבע ולפיכך העתקה תיעשה כברירת מחדל ורק כאשר לא ניתן להפעיל את האמצעים לשימור העצים במקומם. בשקול הדעת להעתקה תילקח בחשבון גם ערכיותו הכללית של הפרט הבודד, האם הינו בעל ערך גבוה ביותר או שערכיותו נמוכה. בפרטים בעלי ערכיות גבוהה מאד יעשו כל המאמצים לשימורם במקום בעוד שפרטים קטנים ובינוניים או עצים במצב בריאותי גרוע יועתקו או יכרתו על פי המלצת האגרונום המלווה.



בשל סוגי העצים, העתקה תיעשה אך ורק בין החודשים מאי-ספטמבר. חריגה ממועד זה בשולי העונה בחודשים אפריל, אוקטובר, תתאפשר בעצים שעברו הליך של הכנה מוקדמת לפרק זמן של לא פחות מ 6 חודשים. עצים קטנים ובינוניים יועתקו ללא הליך של הכנה מוקדמת. עצים גדולים יועתקו בהליך של הכנה מוקדמת של 3 חודשים לפחות, בתוך תקופת העתקה כמוגדר.

הליך ההכנה המוקדמת יכלול חיתוך יזום של מערכת השורשים השקיה וחיפוי. יתכן שע"י שימוש במחפר סילוני לניקוי הקרקע מהשורשים ע"י מכשיר ייעודי בלחץ אויר גבוה ניתן יהיה להעתיק את העצים באיכות גבוהה ועדיין במחיר השווה להעתקה איכותית עם חלק גדול של הנוף ומערכת השורשים.



יש לשאוף לכך שכל העתקות יבוצעו לשוליים ללא הובלה אלא ע"י חפירה, עקירה, הנפה ושתילה.



כריתה

אין לפסול על הסף כריתה של עצים קטנים ובינוניים, חולים ועצים שהסיכוי בהעתקתם נמוך.

מומלץ כי שקול הדעת בעניין זה יינתן בידי האגרונום המלווה ולאחר שמוצו כל האפשרויות לשימור העצים, בעיקר האפשרויות הקשורות בתכנון וההתרחקות מגזעי העצים



אחזקה

העצים לשימור, העצים המועתקים ובמקרה של נטיעות חדשות יתוחזקו בהשקיה וטיפול במשך 3 שנים לפחות מסיום העבודות וביצוע תהליך מסירה. לאחר בדיקת האגרונום המלווה יקבע המשך השקיה לשנתיים נוספות.

האחזקה תכלול השקיה ותחזוקת מערכות ההשקיה, גיזום לסניטציה וחיפוי.

האחזקה תיעשה על פי המפרט הבין משרדי לאחזקת גנים 41.5 מהדורה אחרונה מעודכנת בהוצאת משרד הביטחון בתוספת נספח מיוחד שיוכן ע"י האגרונום המלווה על פי שקול דעתו.





סוגי העצים

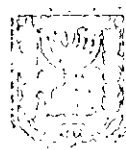
השטח מאופיין ע"י מספר עצים עיקריים:

שיקמה (*Ficus sycomorus*) – עץ נשיר, נשיר מותנה בעל קצב צימוח בינוני-מהיר. גובהו כבוגר 8-15 מ'. עץ מוגן.

שיטה כחלחלה (*Acacia saligna*) – שיח או עץ נמוך, בגובה 2-6 מ', חד גזעי או רב גזעי, בעל קצב צימוח מהיר מאוד. מין פולש.

אשל היאור (*Tamatis noilotica*) – עץ או שיח מעוצה ירוק עד, קליפתו חומה עד אדומה. נופו ירוק-אפרפר. העלים קשקשיים, אליפסיים או משולשים, קטנים מאוד, חובקים למחצה את הגבעול.

בנוסף נמצאו בשטח: **עצי רימון, תאנה וברוש.**





יחיד	נוף	גובה	קוטר גזע	סוג	y	x	מס' עץ
שימור	5	7	20*20	שיטה כחלחלה	639693.3	170137.8	130
שימור	4	7	20	שיטה כחלחלה	639678.1	170147.7	131
שימור	5	5	20	שיטה כחלחלה	639669.2	170176.6	191
שימור	6	6	20	שיטה כחלחלה	639685.6	170181.6	192
שימור	5	5	20	שיטה כחלחלה	639691.3	170183.9	193
שימור	6	7	35	שיטה כחלחלה	639694.4	170183.5	194
שימור	5	7	20*2	שיטה כחלחלה	639704.8	170183.8	197
שימור	5	5	20	שיטה כחלחלה	639820.7	170159.7	393
שימור	5	5	20	שיטה כחלחלה	639829.1	170171.8	394
שימור	4	4	10*10	שיטה כחלחלה	639870	170174	402
שימור	5	5	15*15	שיטה כחלחלה	640491.6	170132.1	779
שימור	5	5	15*15	שיטה כחלחלה	640499.7	170132.8	780
שימור	7	7	20*20	שיטה כחלחלה	640485.7	170154.3	781








מס' עץ	x	y	סוג	קוטר גזע	גובה	נוף	יחיד
782	170153.7	640478.5	שיטה כחלחלה	רב*15	5	5	שימור
784	170154.1	640448.9	שיטה כחלחלה	רב*15	6	6	שימור
785	170159.6	640407.8	שיטה כחלחלה	רב*10	4	4	שימור
786	170167.2	640405.1	שיטה כחלחלה	10	3	3	כריתה
787	170175.9	640405	שיטה כחלחלה	רב*15	5	5	כריתה
788	170165	640391.1	שיטה כחלחלה	15	3	4	כריתה
822	170121.1	640347.6	ברוש	רב*15	4	5	שימור
905	170170.1	640216.6	שיטה כחלחלה	רב*10	4	4	כריתה
906	170168.8	640201.8	שיטה כחלחלה	רב*10	4	4	כריתה
1085	170146.5	640498.2	שיטה כחלחלה		4	4	שימור
1092	170162.6	640519.6	שיטה כחלחלה	30	6	6	כריתה
1093	170156	640521.5	שיטה כחלחלה		6	6	שימור
1094	170154.4	640518.3	שיטה כחלחלה	15	3	4	שימור



מס' עץ	x	y	סוג	קוטר גזע	גובה	נפח	יחיד
1095	170151.3	640515.9	שיטה כחלחלה	20*2		5	שימור
1096	170145.1	640525	שיטה כחלחלה	10*2	4	4	שימור
1097	170136.6	640514.1	שיטה כחלחלה	15*2	5	7	שימור
1098	170147.3	640533.5	שיטה כחלחלה	10*2	4	4	שימור
1099	170140.7	640534.2	שיטה כחלחלה	10*2	3	3	שימור
1129	170132.2	640601	שיטה כחלחלה	15*2	5	5	שימור
1130	170134.2	640606.2	שיטה כחלחלה	15*2	5	5	שימור
1137	170164.5	640547	שיטה כחלחלה	15	4	4	כריתה
1145	170148.8	640548.6	שיטה כחלחלה	20*2	5	5	שימור
1146	170154.6	640544.6	שיטה כחלחלה	30	7	7	שימור
1153	170140.8	640621.1	שיטה כחלחלה	15*2	4	4	שימור
1154	170148.7	640630.7	שיטה כחלחלה	10*2	5	5	שימור
1155	170147.3	640634.6	שיטה כחלחלה	15*2	5	5	שימור



יחידה	נוף	גובה	קוטר גזע	סוג	y	x	מס' עץ
 שימור	4	4	10*10	שיטה כחלחלה	640634.3	170138.3	1156
כריתה	4	4	10*10	שיטה כחלחלה	640636.1	170160.6	1157
כריתה	5	5	15*15	שיטה כחלחלה	640629.8	170156.2	1158
שימור	4	4	15	שיטה כחלחלה	640637.6	170131.4	1159
 כריתה	4	4	10*2	שיטה כחלחלה	640686	170159.1	1178
 כריתה	4	4	15*15	שיטה כחלחלה	640682.4	170166	1179
כריתה	4	4	15*2	שיטה כחלחלה	640680	170166.4	1180
כריתה	6	5	20*2	שיטה כחלחלה	640744.3	170158.8	1185
כריתה	3	3	15*2	שיטה כחלחלה	640742.1	170157.5	1186
כריתה	5	4	15*15	שיטה כחלחלה	640759.6	170159	1187
 כריתה	6	6	15*15	שיטה כחלחלה	640768	170154.4	1188
 שימור	6	6	15*15	שיטה כחלחלה	640559.4	170190.4	1446
שימור	6	6	15*15	שיטה כחלחלה	640577.1	170199.1	1447



יחיד	נוף	גובה	קוטר גזע	סוג	y	x	מס' עץ
שימור	6	6	15*15	שיטה כחלחלה	640573.5	170190.4	1448
כריתה	7	7	720*3	שיטה כחלחלה	640569.3	170177.3	1449
שימור	6	6	620*3	שיטה כחלחלה	640584.2	170180.3	1450
שימור	6	6	15*15	שיטה כחלחלה	640609.7	170189.4	1489
שימור	6	5	15*15	שיטה כחלחלה	640618.4	170181.1	1490
שימור	7	7	725*2	שיטה כחלחלה	640624.5	170180.8	1491
שימור	5	5	15*15	שיטה כחלחלה	640640.1	170178.7	1497
שימור	6	6	30	שיטה כחלחלה	640640.7	170181.7	1498
שימור	6	5	20*20	שיטה כחלחלה	640650.2	170178.4	1499
שימור	5	4	20*4	שיטה כחלחלה	640648.4	170184.1	1500
שימור	7	4	20*3	שיטה כחלחלה	640706.7	170178.4	1582
שימור	4	7	10*10	שיטה כחלחלה	640769.6	170167.4	1615
שימור	4	4	15	שיטה כחלחלה	640778.8	170176	1616



מס' עץ	x	y	סוג	קוטר גזע	גובה	נוף	יחידות
1782	170188.8	640978.4	שיטה כחללה	25	6	6	שימור
1783	170194.2	640987.2	שיטה כחללה	20	5	5	שימור
1784	170196	640990.7	שיטה כחללה	15	4	4	שימור
1785	170197.9	640995	שיטה כחללה	620*2	7	7	שימור
1786	170204.8	640974.8	שיטה כחללה	30	7	7	שימור
1787	170211.5	640979.3	שיטה כחללה	725*2	7	7	שימור
1788	170206.7	640990.7	שיטה כחללה	רב*20	7	8	שימור
1789	170213.9	641005.2	שיטה כחללה	20	4	4	שימור
1855	170268.7	641121.5	שיטה כחללה	רב*15	5	7	שימור
1860	170243.2	641111.7	שיטה כחללה	15	4	4	שימור
1996	170142.6	640905.8	שיטה כחללה	רב*10	4	4	כריתה
2005	170205	640948.8	שיטה כחללה	רב*10	4	4	שימור
2006	170203.3	640954.7	שיטה כחללה	רב*15	6	5	שימור



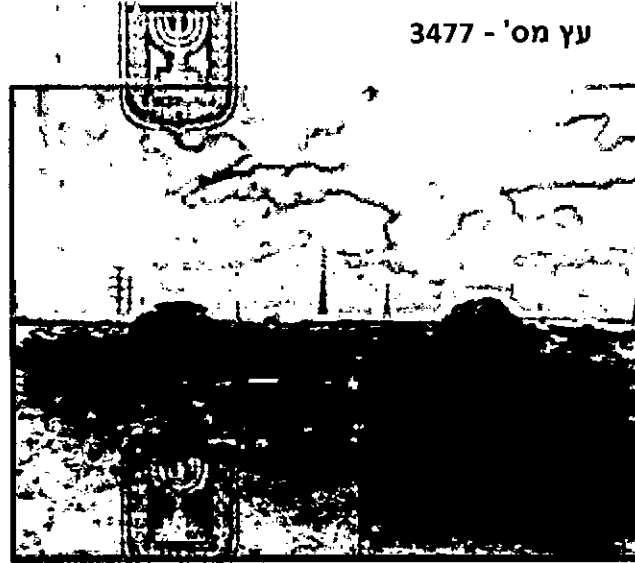
מס' עץ	x	y	סוג	קוטר גזע	גובה	נוף	יחיד
2083	170310.6	641112.8	רימון	רב*10	5	4	שימור
2084	170312.1	641113.9	רימון	רב*10	5	4	שימור
2197	170544.9	641064.9	שיטה כחלחלה	40	8	8	שימור
2198	170548	641066.6	שיטה כחלחלה	620*2	6	6	שימור
2362	170568.5	641106.2	שיטה כחלחלה	רב*20	6	6	כריתה
2363	170565.3	641119.9	שיטה כחלחלה	20	5	5	שימור
2364	170569.8	641131	שיטה כחלחלה	25	5	6	שימור
2365	170548.8	641123	שיטה כחלחלה	20	5	6	שימור
2369	170540.6	641089.3	שיטה כחלחלה	30	7	8	שימור
2386	170484.1	641120.6	שיטה כחלחלה	20	5	5	שימור
2404	170451.6	641121.3	שיטה כחלחלה	רב*20	8	9	שימור
2421	170424.6	641097.4	שיטה כחלחלה	20	5	5	כריתה
2698	170874.4	641077.2	שיטה כחלחלה	50	8	8	שימור



מס' ע"ע	x	y	סוג	קוטר גזע	גובה	נוף	יחיד
2727	170949.2	641095.4	שיטה כחלחלה	רב*20	6	6	כריתה
2736	170910.3	641122.1	שיטה כחלחלה	רב*15	5	5	שימור
2815	171107.3	641082.5	אשל היאור	רב*20	6	7	שימור
2833	171129.2	641083.1	אשל היאור	520*2	4		שימור
3031	171353.2	641116.1	שיטה כחלחלה	620*2	6		שימור
3032	171354.3	641114	שיטה כחלחלה	620*3	6		שימור
3033	171357.6	641107.6	שיטה כחלחלה	625*2	7		שימור
3034	171363.1	641121.2	שיטה כחלחלה	רב*20	6	7	שימור
3069	171297.9	641127.2	שיטה כחלחלה	רב*15	5	5	שימור
3070	171290.8	641124.3	שיטה כחלחלה	רב*15	5	5	שימור
3078	171350.5	641070.2	אשל היאור	רב*15	7	7	שימור
3085	171392.5	641085.1	שיטה כחלחלה	רב*15	4	4	כריתה
3090	171413.3	641044.8	אשל היאור	רב*20	6	7	שימור

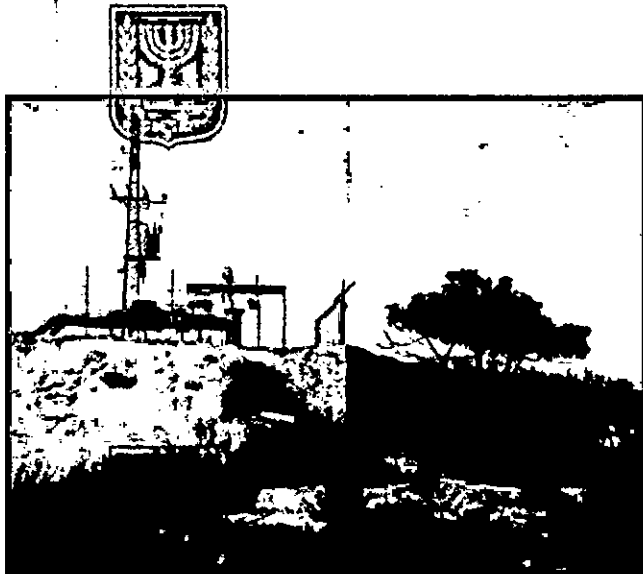


עץ מס' - 3477



עצים מס' - 4034-4059

מס' עץ	x	y	סוג	קוטר גזע	גובה	נוף	יעוד
3091	17,1418.1	641051.7	אשל היאור	רב*15	5	5	שימור
3293	171638.3	641054.3	שיטה כחלחלה	רב*20	6	6	שימור
3294	17,1644.2	641054.5	שיטה כחלחלה	רב*20	7	7	שימור
3477	171889.8	640892.7	שיקמה	רב*50	12	12	שימור
3598	172453	639004.8	תאנה	רב*15	4	6	שימור
4034	172321.1	640559.8	שיקמה	רב*40	10	10	שימור
4059	172297.2	640606.6	שיקמה	2*50	10	10	שימור
4118	172102.9	640743.8	שיטה כחלחלה	רב*15	6	6	כריתה
4119	172105	640740.9	שיטה כחלחלה	רב*15	6	6	כריתה
4120	172076.1	640758.6	אשל היאור	רב*10	4	5	כריתה
4121	172076.5	640760.8	אשל היאור	רב*10	4	5	כריתה
4122	172062.1	640749.8	אשל היאור	רב*15	3	6	שימור
4123	172055.5	640758.8	אשל היאור	רב*10	5	5	שימור

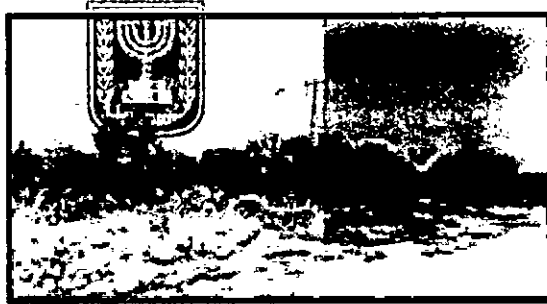


עץ מס' - 4553

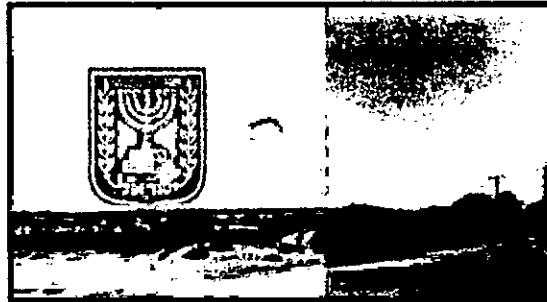


עץ מס' - 4489

מס' עץ	x	y	סוג	קוטר גזע	גובה	נפח	יעוד
4124	172044.7	640749.6	אשל היאור	רבי*15	6	6	שימור
4139	172026.3	640779.9	אשל היאור	רבי*15	7	7	שימור
4283	172149.2	640686.5	שיטה כחלחלה	רבי*10	4	4	שימור
4489	172417.4	640277.8	שיקמה	120	8	10	שימור
4513	172405.1	640247.6	שיקמה	רבי*35	10	8	שימור
4516	172442.9	640244.9	שיטה כחלחלה	רבי*20	6	6	שימור
4517	172448.4	640252	שיטה כחלחלה	רבי*20	6	6	שימור
4553	172473.1	640300.3	תאנה	רבי*15	4	4	שימור
4650	172540.1	640274.8	שיטה כחלחלה	10	3	3	כריתה
4961	172476.9	640583.1	תאנה	רבי*15	4	4	שימור
5040	172478.3	640472.1	שיטה כחלחלה	15	4	4	שימור
5041	172459.1	640448	שיטה כחלחלה	10	3	3	כריתה
5042	172459.9	640446.1	שיטה כחלחלה	10	3	3	כריתה
5175	172651.2	640230.9	שיטה כחלחלה	15	4	4	שימור
5176	172639.9	640245.4	שיטה כחלחלה	רבי*20	6	6	שימור
5206	172674.7	640264.2	שיקמה	2*30+620	6	6	שימור



גוש עצים - 1G



גוש עצים - 9G



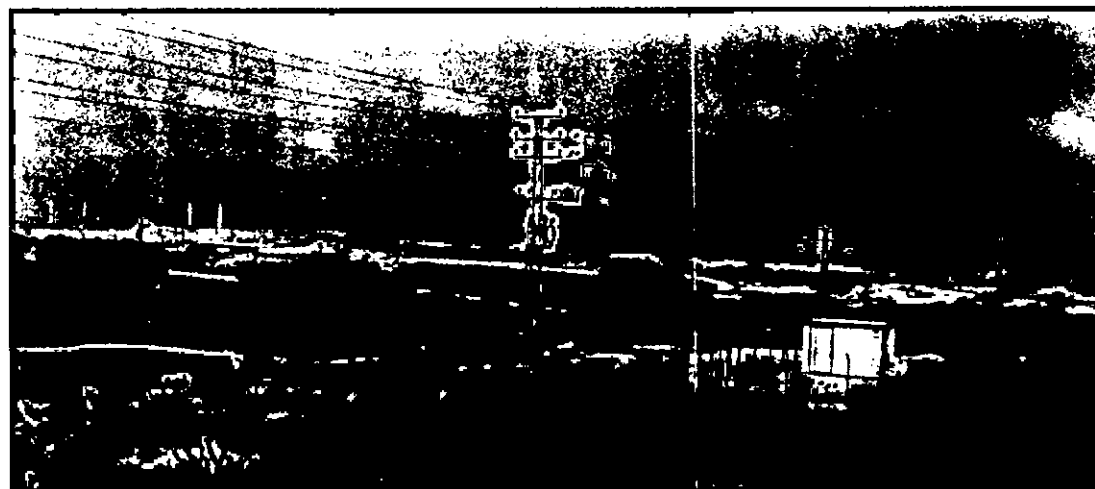
גוש עצים - 28G

מס' גוש	x	y	סוג העצים	קוטר גזע	גובה	יעוד
1G	170120.2	639684.5	שיטה כחלחלה	10-35	4-8	כריתה
	170128.5	639751.6	שיטה כחלחלה	10-35	4-8	כריתה
	170124.6	640109.9	שיטה כחלחלה	10-35	4-9	כריתה
	170163.8	640162.8	שיטה כחלחלה	10-35	4-9	כריתה
	170168.1	640247.6	שיטה כחלחלה	10-30	4-7	כריתה
31G	172493.4	640377.5	אשל היאור	10-30	3-10	שימור
32G	172448.1	640401.9	שיטה כחלחלה	10-30	4-9	כריתה
35G	172459.5	640429.3	שיטה כחלחלה	10-35	4-9	כריתה
13G	170166.6	640533	שיטה כחלחלה	10-30	4-8	כריתה
14G	170159.9	640569.8	שיטה כחלחלה	10-25	4-7	כריתה
15G	170161.5	640665.7	שיטה כחלחלה	10-40	4-9	כריתה
28G	171427.7	641080.3	אשל היאור	10-30	5-10	כריתה
25G	171339.5	641089.2	אשל היאור	10-40	3-9	כריתה
23G	171153.1	641095.2	אשל היאור	10-20	2-5	כריתה



עץ מס' - 4650

גוש עצים - 30-31G



עצים מס' - 4489,4513



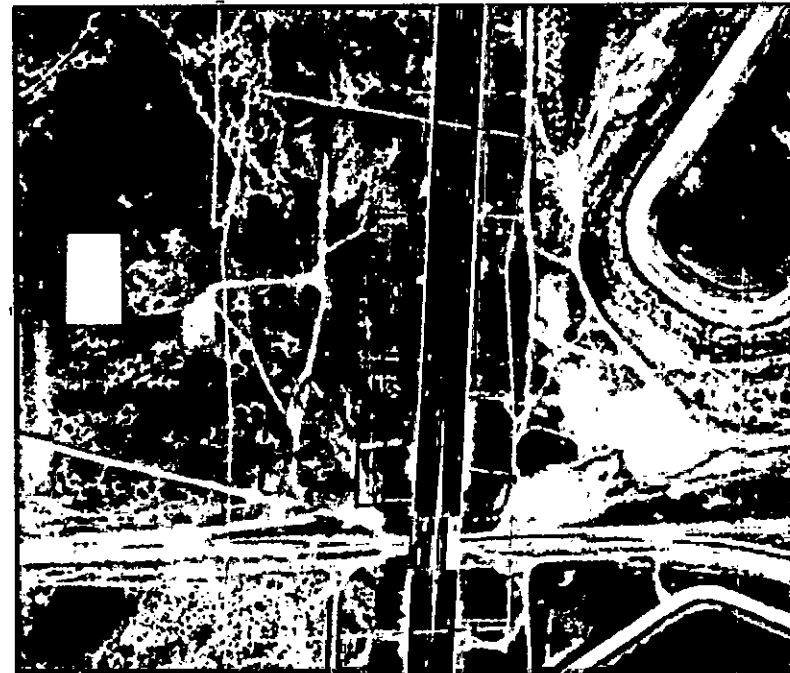
סקר עצים המקטע הדרומי

מס' עץ	x	y	סוג	קוטר	גובה	ק.בוף	מס' גזעי	יעוד
130	172600.11	638998.51	שזיף	20-40	8	7	6	שומרון
133	172603.24	638927.41	אקליפטוס	100	12	10	1	שומרון

עץ מס' 133



עץ מס' 130



סקר העצים על רקע אורתופוטו

תכנית מס'
603-0168781
458-0178545
משרד הארץ והגן הלאומי
מחלקת המבחן והסקר
4 בניין

סקר עצים
תאריך: 11/2010

שם	מס' עץ	מס' גזעי	סוג	קוטר	גובה	ק.בוף	מס' גזעי	יעוד
שומרון	130	6	שזיף	20-40	8	7	6	שומרון
שומרון	133	1	אקליפטוס	100	12	10	1	שומרון

* מקטע זה נמצא עדין בתיאום מול פקיד היערות ולא אושר סופית. אולם כיוון שאין בו עצים לכריתה/העתקה לא צפויה התנגדות