

מחוז ירושלים  
מרחב תכנון מקומי ירושלים  
תכנית מס' 12842

תוספת בניה לבניין מגורים קיים ברח' אבן רשד, שועפט  
נספח מס' (1) - נספח בינוי  
קנה מידה 1:100

- מקרא:
- גבול תכנית
  - גבול מגרש
  - בניה קיימת
  - בניה מוצעת

טבלת שטחים:

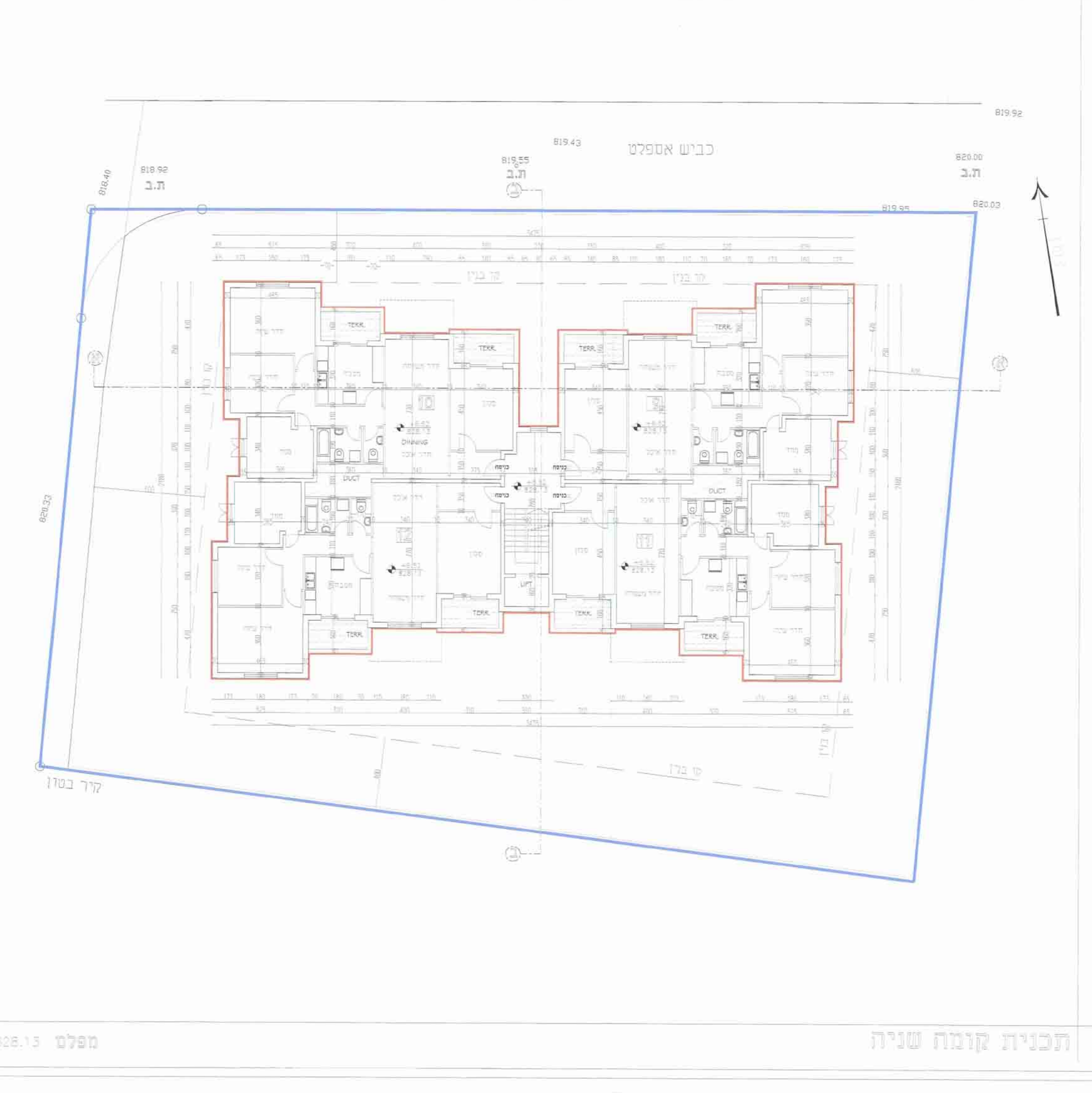
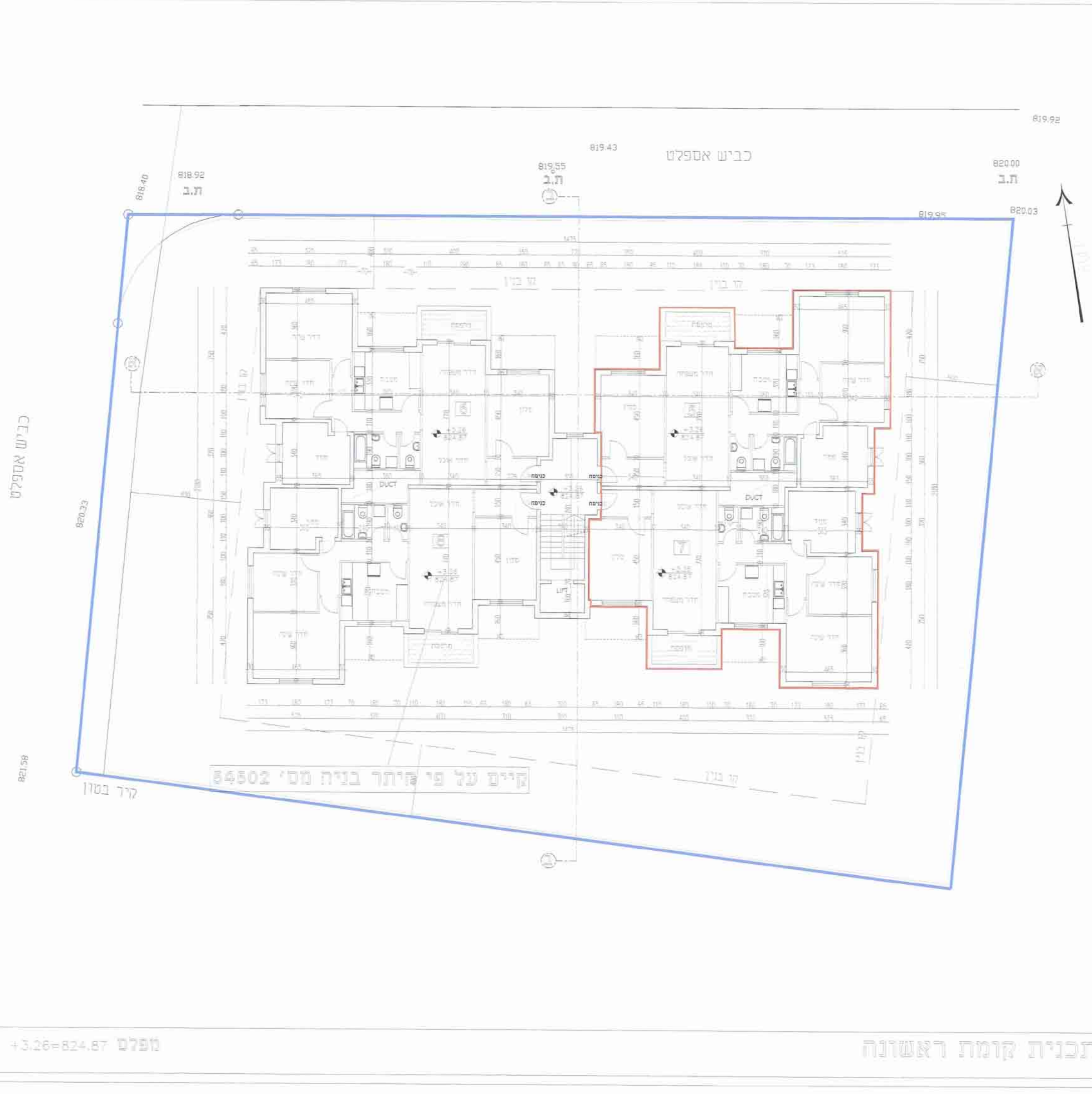
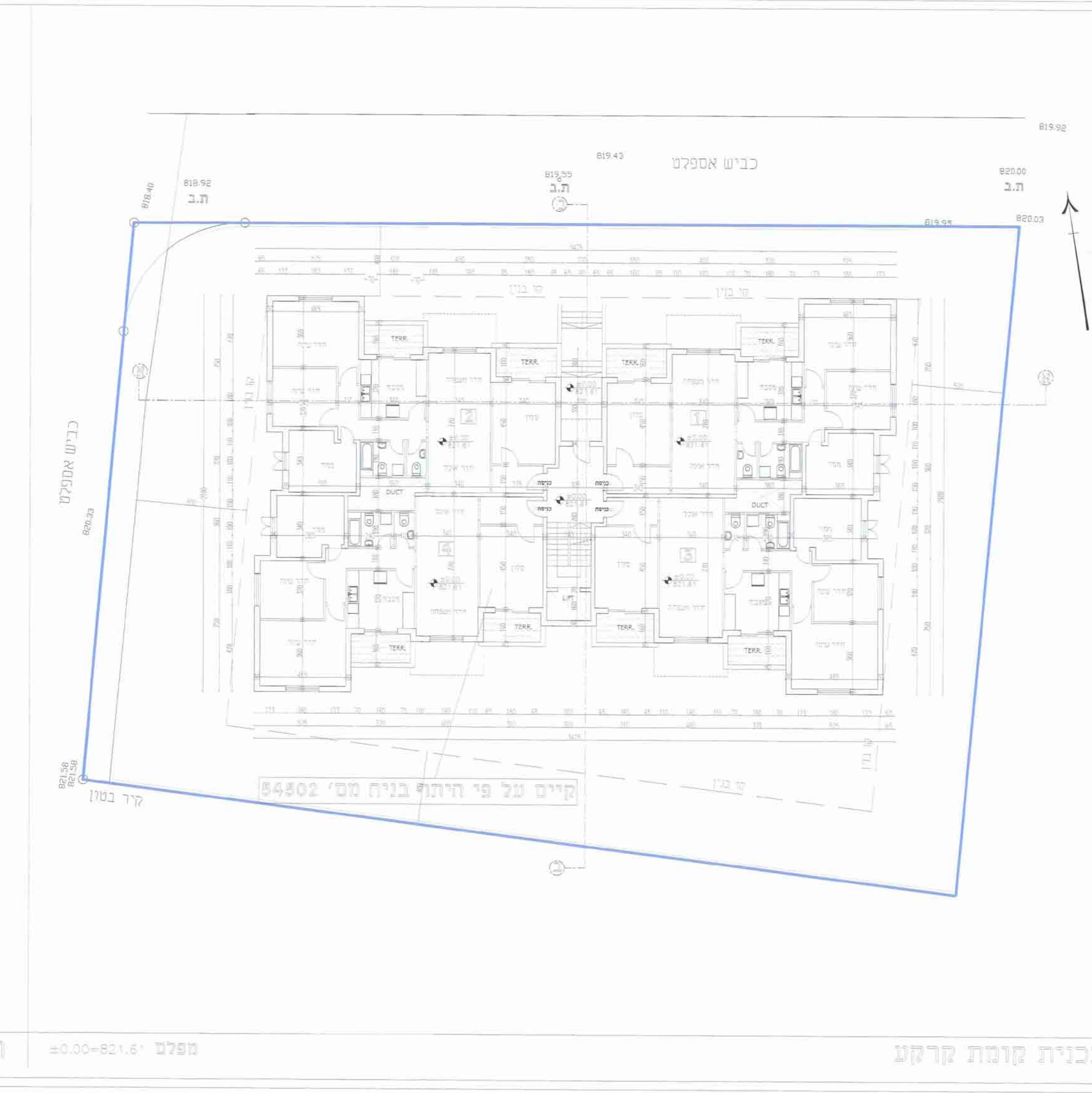
שטח	שטח בנוי	שטח פתוח	שטח מים	שטח יער	שטח אחר
1343.85	784.50	1343.85			

עורך התכנית:  
**מיסק** ליינעזים ועבודות הנדסה  
שחר קואסמי. אדריכל

בית צפפה-ירושלים 95820 ת.ד. 94107  
טלפון: 02-5834912 נייד: 054-5774684  
פקס: 02-6565035  
דוא"ל: misk2004@bezeqint.net  
misk2004@zahav.net.il



תאריך: 29/11/2014



תכנית קומה שנייה מפלס 2=828.13

תכנית קומת ראשונה מפלס 3.26=824.87

תכנית קומת קרקע מפלס 0.00=821.6

תכנית פיתוח (1:100) מפלס 2.48=819.15